

THAILAND'S SILVER ECONOMY

โครงการศึกษาการปรับตัวของธุรกิจไทยในเศรษฐกิจสูงวัย





สารบัญ

Cover Story สังคมผู้สูงอายุไทยและเศรษฐกิจสูงวัย	03
Business Focus โอกาสทางธุรกิจในเศรษฐกิจสูงวัย	05
Interview “ชีวิตที่ได้เลือกเอง” รู้จักกับ เยือนเย็น วิศวกริก้าเพื่อสังคม	08
Events & Activities กิจกรรมภายใต้โครงการศึกษา “การปรับตัวของธุรกิจไทยในเศรษฐกิจสูงวัย”	09
Facts & Figures	10

“เมื่อเราสามารถผสานเศรษฐกิจสูงวัยกับ Wellness Cluster จะได้ Happiness Cluster ซึ่งหมายถึง กินดีอยู่ดี ไร้โรค มีชีวิตที่มีความสุข”

นางสาวพิมพ์ชนก วอนขอพร
ผู้อำนวยการสำนักงานนโยบาย
และยุทธศาสตร์การค้า
กระทรวงพาณิชย์



สังคมผู้สูงอายุไทย และเศรษฐกิจสูงวัย



ทำไมต้องเป็นเศรษฐกิจสูงวัย

ข้อมูลอัตราส่วนผู้สูงอายุต่อประชากรทั้งหมดของธนาคารโลก (อายุ 65 ปีขึ้นไป ตามนิยามของธนาคารโลก) ระบุว่า ปี 2503 ประเทศไทยมีสัดส่วนผู้สูงอายุร้อยละ 3.31 และเพิ่มขึ้นอย่างก้าวกระโดดเป็นร้อยละ 11.90 ในปี 2561 ซึ่งองค์การสหประชาชาติได้มีการคาดการณ์จำนวนผู้สูงอายุในประเทศไทยอีกว่า จะมีการเพิ่มขึ้นอย่างต่อเนื่องจนถึงประมาณ 19.55 ล้านคน ในปี 2596 โดยคิดเป็นร้อยละ 29.64 หรือกว่า 1 ใน 4 ของประชากรทั้งหมด ซึ่งแสดงให้เห็นถึงทิศทางและแนวโน้มของประชากรผู้สูงอายุไทยซึ่งเพิ่มขึ้นเรื่อยๆ อย่างต่อเนื่อง

ข้อมูลข้างต้นบ่งชี้ว่าประเทศไทยกำลังก้าวเข้าสู่สังคมสูงวัย ซึ่งเป็นสังคมที่สัดส่วนของผู้สูงอายุต่อประชากรทั้งหมดเพิ่มมากขึ้น การเพิ่มขึ้นของสัดส่วนของผู้สูงอายุนี้ส่งผลกระทบต่อ

สำคัญต่อระบบเศรษฐกิจในภาพรวมที่กลุ่มบุคคลทุกช่วงอายุอื่นจะร่วมได้รับการกระทบ และผลกระทบยังเกิดขึ้นในการดำเนินกิจกรรมทางเศรษฐกิจ ทั้งในส่วนของการผลิตที่อาจมีกำลังแรงงานที่ลดลง และการบริโภคที่อาจมีรูปแบบอุปสงค์ของสินค้าและบริการที่แตกต่างไป ด้วยเหตุนี้ ระบบเศรษฐกิจในลักษณะเดิมที่ให้ความสำคัญกับผู้สูงอายุในสัดส่วนที่น้อย อาจไม่สามารถตอบโจทย์การเปลี่ยนแปลงของโครงสร้างประชากร

การปรับตัวเข้าสู่เศรษฐกิจสูงวัย (Silver Economy) ซึ่งบูรณาการประชากรผู้สูงอายุเข้ามาในระบบเศรษฐกิจมากขึ้น ทั้งในแง่ของการให้ผู้สูงอายุมีส่วนร่วมในการดำเนินกิจกรรมทางเศรษฐกิจ และการผลิตสินค้าและบริการเพื่อตอบสนองต่อความต้องการและความจำเป็นของผู้สูงอายุ จึงมีความจำเป็นอย่างยิ่งต่อพลวัตและการเปลี่ยนแปลงทางเศรษฐกิจ

และสังคมที่กำลังเกิดขึ้นและเปลี่ยนแปลงอย่างรวดเร็ว ภาคส่วนต่างๆ ทั้งจากภาครัฐและภาคเอกชน ควรเตรียมความพร้อมต่อการปรับตัวเข้าสู่เศรษฐกิจสูงวัย ผ่านการออกแบบนโยบายที่เหมาะสม และการวางแผนธุรกิจที่ครอบคลุม

แนวโน้มด้านเทคโนโลยี ในเศรษฐกิจสูงวัย

แม้ว่าภาพจำ (Stereotype) ของสังคมผู้สูงอายุคืออุปสรรคต่อการเติบโตทางเศรษฐกิจ แต่การก้าวเข้าสู่สังคมผู้สูงอายุอาจไม่ใช่ข้อจำกัดทางเศรษฐกิจเสมอไป ภาคธุรกิจสามารถใช้ประโยชน์จากความก้าวหน้าทางเทคโนโลยีในการผลิตและส่งมอบสินค้าหรือบริการที่ช่วยอำนวยความสะดวกให้แก่ผู้สูงอายุ อันเป็นโอกาสสำคัญในเศรษฐกิจสูงวัย โดยมีตัวอย่างเทคโนโลยีที่น่าสนใจดังนี้

เทคโนโลยีอินเทอร์เน็ตในทุกสิ่ง (The Internet of Things หรือ IoT)

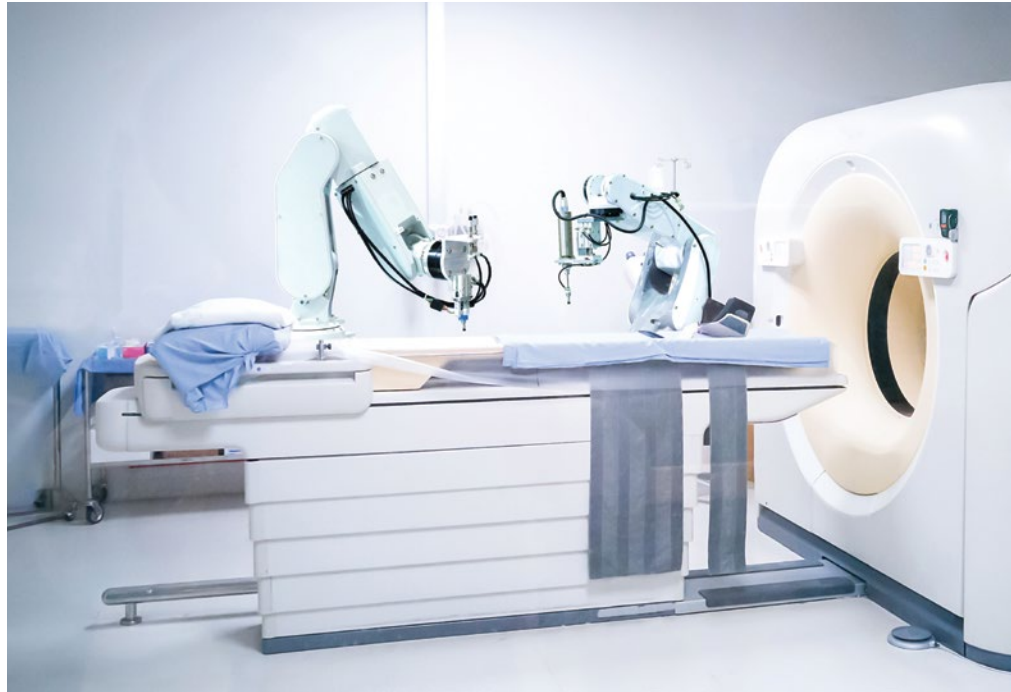
มักถูกนำมาใช้ในเทคโนโลยีทางด้านสุขภาพและการแพทย์สำหรับอำนวยความสะดวกและดูแลผู้สูงอายุ อาทิ อุปกรณ์บันทึกข้อมูลสุขภาพและเชื่อมต่อระหว่างผู้สูงอายุ ผู้ดูแล และสถานพยาบาล ติดตั้งปุ่มฉุกเฉินที่เชื่อมต่อสัญญาณอินเทอร์เน็ตให้กับบุตรหลานหรือโรงพยาบาล

เทคโนโลยีบ้านที่เชื่อมต่อกับทุกอย่าง (Connected Home)

ช่วยอำนวยความสะดวกให้แก่บุตรหลานที่สามารถดูและระวังการใช้ชีวิตตามลำพังของผู้สูงอายุได้ ผ่านการติดตามทางเครื่องใช้ไฟฟ้าต่างๆ รวมถึงสามารถอำนวยความสะดวกให้แก่ผู้สูงอายุได้โดยตรงในการดูแลบ้าน ในกรณีที่ผู้สูงอายุอาจมีภาวะความจำเสื่อมหรือหลงลืม

เทคโนโลยีหุ่นยนต์และการให้บริการ (Robotics and Services)

ที่เกี่ยวข้องกับผู้สูงอายุที่ปรากฏอย่างชัดเจนในเทคโนโลยีทางการแพทย์ โรงพยาบาลและการแพทย์ เช่น แนวน้อมการผ่าตัดหรือวินิจฉัยโรคด้วยระบบอัตโนมัติและหุ่นยนต์ นอกจากนี้ยังมีเทคโนโลยีหุ่นยนต์บริการผู้สูงอายุเพื่อการรักษาสุขภาพ หรือตรวจจับการล้ม เป็นต้น



โอกาสสำคัญของธุรกิจไทยในเศรษฐกิจสูงวัย

การเพิ่มขึ้นของผู้สูงอายุและทิศทางของภาวะพึ่งพิงของผู้สูงอายุที่เพิ่มขึ้น ก่อให้เกิดผลกระทบทางเศรษฐกิจและสังคมต่างๆ ไม่ว่าจะเป็นปัญหาการจัดสรรทรัพยากรภาครัฐในการจัดสรรสวัสดิการ ภาระของภาคประชาชนในการรับผิดชอบค่าใช้จ่ายทางภาษีเพื่อช่วยเหลือกลุ่มผู้สูงอายุ และปัญหาผู้สูงอายุยังรวมถึงเรื่องกำลังแรงงานที่ลดลง แต่ในขณะเดียวกัน สถิติด้านผู้สูงอายุสะท้อนเห็นถึงจุดแข็งของธุรกิจด้านสุขภาพของไทย เช่น การแพทย์และพยาบาล โภชนาการ และสันนทานการสำหรับผู้สูงอายุ อันทำให้ผู้สูงอายุไทยมีอายุยืนยาวมากขึ้น จึงเป็นโอกาสสำคัญที่ธุรกิจต่างๆ ที่เกี่ยวข้องกับผู้สูงอายุ อาทิ ธุรกิจด้านการแพทย์และบริการสุขภาพ ธุรกิจหุ่นยนต์และอุปกรณ์อิเล็กทรอนิกส์สำหรับผู้สูงอายุ ธุรกิจการพัฒนาที่พักอาศัย ธุรกิจด้านสินค้าอุปโภคบริโภค และธุรกิจบริการด้านการเงินและการประกันภัย ในการพัฒนาและบูรณาการธุรกิจเข้ากับเศรษฐกิจสูงวัย เพื่อผลิตและส่งเสริมสินค้าหรือบริการสำคัญให้แก่ผู้สูงอายุที่กำลังเป็นส่วนสำคัญของสังคม ■



โอกาสทางธุรกิจ ในเศรษฐกิจสูงวัย

ธุรกิจการแพทย์ และบริการสุขภาพ

ธุรกิจที่เกี่ยวข้องกับการดูแลสุขภาพ เป็นอยู่ด้านสุขภาพจะเติบโตอย่างรวดเร็ว ครอบคลุมบริการทางการแพทย์ สำหรับโรคที่มักเกิดกับผู้สูงอายุ เช่น โรคหัวใจและหลอดเลือด โรคความดันโลหิตสูง บริการดูแลผู้สูงอายุในหลากหลายรูปแบบ ทั้งในบ้านพักผู้สูงอายุ และสถานดูแลผู้สูงอายุรายวัน ธุรกิจ Digital Healthcare ที่นำนวัตกรรมและเทคโนโลยี มาใช้ในการดูแลผู้ป่วยให้ครบวงจร ทั้งด้านการคิดค้นพัฒนา การรักษา และการเพิ่มประสิทธิภาพในการให้บริการ รวมถึงธุรกิจเทคโนโลยีชีวภาพ ซึ่งแม้ว่า จะยังเป็นอุตสาหกรรมที่ใหม่สำหรับ ประเทศไทยแต่ก็นับว่าเป็นตลาดที่จะเติบโตอย่างรวดเร็วในช่วง 5 ปีข้างหน้า

การเพิ่มขึ้นของสัดส่วนของประชากรผู้สูงอายุในไทยถือเป็นโอกาสทางธุรกิจที่สำคัญ นอกจากนี้ผู้ประกอบการยังสามารถขยายตลาดบริการในลักษณะการท่องเที่ยวเชิงสุขภาพ (Medical Tourism) โดยเฉพาะในตลาดอาเซียน ด้วยจุดแข็งด้านบุคลากรทางการแพทย์และราคาที่ถูกเมื่อเทียบกับมาตรฐานของบริการในระดับสากล รวมถึงการมีแหล่งท่องเที่ยวที่จะดึงดูดชาวต่างชาติได้

ธุรกิจหุ่นยนต์ และอุปกรณ์อิเล็กทรอนิกส์

การใช้หุ่นยนต์ในการดูแลผู้สูงอายุ ในไทยอาจยังไม่แพร่หลายมากนัก แต่ข้อมูลจาก Research and Markets ระบุว่าตลาดหุ่นยนต์ดูแลและให้ความช่วยเหลือ (Assistive robotics) จะมี



BUSINESS FOCUS

อัตราการเติบโต CAGR ร้อยละ 22.30 ในช่วงระหว่างปี 2562 - 2567 ทำให้มูลค่าตลาดสูงถึง 11,200 ล้านดอลลาร์ หรือมีการส่งออกสูงทั่วถึง 1.10 ล้านตัว ในปี 2567 ซึ่งหมายถึงตลาดที่กำลังโตขึ้นทั่วโลก ในส่วนของอุปกรณ์อิเล็กทรอนิกส์ มีการพัฒนาผลิตภัณฑ์ของผู้ประกอบการไทยมากขึ้น ตัวอย่างเช่น DoCare Protect ที่เกิดจากความร่วมมือระหว่างบริษัท SCG กับกลุ่มสมิติเวช และพันธมิตรทางธุรกิจ

ความต้องการที่มากขึ้นนั้น ส่วนหนึ่งเป็นผลมาจากการเข้าสู่สังคมสูงวัยของหลายประเทศทั่วโลก และแนวโน้มของผู้สูงอายุอาศัยอยู่โดยลำพังมากขึ้น หุ่นยนต์จึงเข้ามามีบทบาทในด้านการเพิ่มประสิทธิภาพการใช้ชีวิตของผู้สูงอายุ เช่นเดียวกับไทยที่ผู้สูงอายุอยู่คนเดียวมีแนวโน้มเพิ่มขึ้น จากร้อยละ 6.30 ในปี 2545 เป็นร้อยละ 10.80 ในปี 2560 ในขณะที่ผู้สูงอายุที่อยู่ตามลำพังกับ

คู่สมรสเพิ่มขึ้นจากร้อยละ 17 เป็นร้อยละ 23.30 จึงเป็นโอกาสให้ตลาดหุ่นยนต์และอุปกรณ์อิเล็กทรอนิกส์สำหรับผู้สูงอายุเติบโตในไทย

ธุรกิจการพัฒนาที่พักอาศัยและไลฟ์สไตล์

ผู้สูงอายุที่สามารถพึ่งพาตนเองได้ เป็นกลุ่มเป้าหมายของธุรกิจ Retirement Community หรือโครงการที่พักอาศัยสำหรับผู้สูงอายุ ซึ่งปัจจุบันมีแผนการลงทุนทั้งจากภาครัฐและเอกชนในพื้นที่ต่าง ๆ ทั่วประเทศ ข้อมูลจากศูนย์วิจัยกสิกรไทยระบุว่า การลงทุนพัฒนาโครงการ Retirement Community ขนาดใหญ่ในพื้นที่ที่กระจายตัวในชานเมืองและต่างจังหวัดจะมีมูลค่าการลงทุนระหว่างปี 2561-2563 คิดเป็น 6,000 ล้านบาท และทำให้มูลค่าการลงทุนสะสมในไทยสูงถึง 27,000 ล้านบาทได้ในปี 2563 เพิ่มขึ้นจาก 21,000 ล้านบาทในปี 2562

สำหรับแนวโน้มของพฤติกรรมผู้บริโภคในประเทศ คนไทยเริ่มวางแผนใช้ชีวิตวัยเกษียณที่ Nursing Home และ Retirement Community มากขึ้น ผลสำรวจความคิดเห็นของผู้บริโภคในเดือนมกราคม 2562 ของดีดีพร็อพเพอร์ตี้ (DDproperty Consumer Sentiment Survey) จากจำนวนกลุ่มตัวอย่าง 1,000 คน พบว่าร้อยละ 50 มองหาที่พักอาศัยประเภท Nursing Home และ Retirement Community ภาพรวมของปรากฏการณ์ดังกล่าว สะท้อนให้เห็นว่าสังคมที่มีความเป็นเมืองมากขึ้นนำไปสู่ความเปลี่ยนแปลงด้านไลฟ์สไตล์ และครอบครัวที่มีขนาดเล็กลงทำให้จำนวนผู้สูงอายุที่อาศัยโดยลำพังเพิ่มสูงขึ้น จึงนับเป็นโอกาสที่ดีสำหรับธุรกิจที่พักอาศัยสำหรับผู้สูงอายุ

ธุรกิจอาหารและสินค้าอุปโภคบริโภค

ข้อมูลจาก Global Market Insight ระบุว่าตลาดอาหารสำหรับผู้สูงอายุทั่วโลกมีมูลค่าสูงถึง 13,400 ล้านดอลลาร์สหรัฐในปี 2561 และคาดการณ์ว่าจะมีอัตราการเติบโตแบบ CAGR ร้อยละ 4.70 ในช่วงปี 2562 - 2568 ด้วยปัจจัยสนับสนุนจากการเข้าสู่สังคมสูงวัยในทุกภูมิภาคทั่วโลก โดยเฉพาะภูมิภาคเอเชียแปซิฟิก ที่มีมูลค่าตลาดอาหารสำหรับผู้สูงอายุสูงถึง 4,300 ล้านดอลลาร์สหรัฐในปี 2561 ปัจจุบันภาคธุรกิจในอุตสาหกรรมอาหารสำหรับผู้สูงอายุให้ความสนใจการผลิตอาหารเสริมสำหรับผู้สูงอายุ อาหารประเภท Functional Food สำหรับผู้สูงอายุ เช่น อาหารที่ช่วยควบคุมระดับคอเลสเตอรอล อาหารสำเร็จรูปที่มีไขมันต่ำและน้ำตาลน้อยและอาหารพร้อมปรุง (Ready-to-Cook Food) ที่มาพร้อมกับบริการจัดส่งถึงบ้าน นอกจากนี้ ธุรกิจเครื่องสำอาง





ออร์แกนิกที่เน้นส่วนผสมจากธรรมชาติ หรือสมุนไพรก็ได้รับความนิยมในกลุ่ม สูงวัยที่ใส่ใจสุขภาพด้วยเช่นกัน

โอกาสสำหรับผู้ประกอบการมาจาก พฤติกรรมของผู้บริโภคที่มีความตระหนัก ในการบริโภคผลิตภัณฑ์ที่มีประโยชน์ ต่อสุขภาพมากขึ้น และรายได้สุทธิของ ผู้สูงวัยในประเทศกำลังพัฒนาที่เพิ่ม สูงขึ้นส่งผลต่อกำลังซื้อที่มากขึ้น ทั้งนี้ภาพลักษณ์ที่ดีของประเทศในด้าน ความมั่นคงทางอาหารที่ยังชัดเจน มากขึ้นหลังวิกฤติโควิด-19 และการเป็น เป็นประเทศฐานการผลิตวัตถุดิบใน การประกอบอาหารของไทยจะเป็น จุดแข็งในการแสวงหาโอกาสทางตลาด ในต่างประเทศ

ธุรกิจบริการด้านการเงิน และการประกันภัย

ธุรกิจวางแผนการเงินเป็นอีก ธุรกิจที่มีแนวโน้มการเติบโตสูง ปัจจุบัน ผลิตภัณฑ์ประกันภัยเพื่อรองรับสังคม ผู้สูงอายุ มีอยู่หลักๆ 3 รูปแบบ ได้แก่

1) ผลิตภัณฑ์ประกันภัยการดูแลระยะยาว ซึ่งจะจ่ายผลประโยชน์เมื่อผู้เอาประกันภัย เกิดภาวะทุพพลภาพหรือมีปัญหา สุขภาพ 2) ผลิตภัณฑ์ประกันชีวิตแบบ บำนาญ เป็นรูปแบบการประกันชีวิตที่ บริษัทประกันชีวิตสัญญาจะจ่ายเงินรายปี ตามการทรงชีพของผู้รับเงินรายปี และ 3) การจำนองแบบย้อนกลับ (Reverse Mortgage) เป็นการนำหลักทรัพย์มา ค้ำประกันเพื่อเพิ่มวงเงินสินเชื่อ

แม้ว่าสถานการณ์ของไทยปัจจุบัน พบว่าร้อยละ 80 ของผู้สูงวัยมีเงินออม ไม่พอใช้หลังเกษียณ แต่ข้อมูลของ ศูนย์วิจัยธนาคารออมสิน จากการสำรวจ พฤติกรรมการออมของประชาชน ฐานรากคือกลุ่มประชาชนที่มีรายได้ ต่อเดือนไม่เกิน 15,000 บาท ทั่วประเทศ จำนวน 2,186 ตัวอย่างในปี 2562 พบว่า ร้อยละ 61.60 มีเงินออม เพิ่มขึ้นจากปี ที่ผ่านมาถึงร้อยละ 32.20 และร้อยละ 79 ของผู้ที่มีเงินออม มีการออมแบบรายเดือน จำนวนเงินออมเฉลี่ยอยู่ที่ 1,000 บาท ต่อเดือน เพิ่มขึ้นจากปีก่อน 1 เท่าตัว



และที่สำคัญเป้าหมายในการออมเงิน ของประชาชนฐานรากร้อยละ 45 เป็นไป เพื่อเก็บไว้ใช้จ่ายเกษียณ แม้ว่าธุรกิจ การเงินและประกันภัยจะยังมีตัวเลือก ผลิตภัณฑ์ในวงจำกัดสำหรับประเทศไทย แต่พฤติกรรมการบริโภคที่เปลี่ยนไป และ แนวโน้มการเกษียณที่ช้าลง เปิดโอกาส ให้ธุรกิจ เช่น การให้คำปรึกษาและ วางแผนการจัดการทางการเงินได้รับความ สนใจมากขึ้น ■

“ชีวิตที่ได้เลือกเอง” รู้จักกับ เยือนเย็น วิสาหกิจเพื่อสังคม

ทางเลือกสำหรับ ผู้ป่วยระยะสุดท้าย

เมื่อ 2 ปีที่แล้ว **ศ.ดร.นพ.อิศรางค์ นุชประยูร** แพทย์ผู้เชี่ยวชาญด้านมะเร็งและชีววิทยาล ได้ก่อตั้งเยือนเย็นขึ้นในลักษณะของวิสาหกิจเพื่อสังคม (Social Enterprise) จากประสบการณ์กว่า 20 ปีที่ทำให้ทราบว่า การรักษา มะเร็งให้หายขาดนั้นเป็นไปได้ยาก และคุณหมอเข้าใจความรู้สึกของผู้สูงอายุส่วนใหญ่ที่มักจะพูดเสมอว่า “ตายไม่กลัว ทรมาณ”

ในวันที่รู้ว่าเวลาที่เหลืออยู่มีไม่มากนัก สิ่งที่หลายคนต้องการ คือ โอกาสที่จะได้มีชีวิตอยู่อย่างมีคุณภาพมากกว่า การมีชีวิตเพื่อหลีกเลี่ยงความตาย คุณหมอจึงมองว่าการรักษาดูแลผู้ป่วยระยะสุดท้าย หรือระยะประคับประคอง (Palliative Care) เป็นหนึ่งทางเลือกที่ช่วยเติมเต็มคุณภาพชีวิตของผู้ป่วยสูงวัยได้ โดยที่ได้เลือกออกแบบชีวิตเพื่อการ “อยู่อย่างมีความหมาย และจากไปอย่างมีความสุข” เยือนเย็นให้บริการดูแลที่บ้าน (Home Care) ครอบคลุมกลุ่มผู้สูงอายุที่ไม่ได้ป่วยโรคมะเร็งแต่ต้องการรักษาแบบประคับประคอง เพื่อให้พวกเขาได้ใช้ชีวิตอย่างมีความสุข โดยลูกหลานสามารถดูแลตัวเอง ลดภาระค่าใช้จ่ายในการรักษาดูแลที่โรงพยาบาล

รูปแบบธุรกิจ ของวิสาหกิจเพื่อสังคม

แรกเริ่ม คุณหมออิศรางค์ ตั้งใจให้บริการโดยไม่คิดค่าใช้จ่าย แต่เพื่อ

ความยั่งยืนของการดำเนินงาน จึงได้จดทะเบียนเป็นวิสาหกิจเพื่อสังคม โดยทั่วไปคิดค่าบริการที่ 5,000 บาท ต่อการเข้าเยี่ยมแต่ละครั้ง แต่ไม่เก็บค่าใช้จ่ายสำหรับผู้ป่วยที่มีปัญหาทางการเงิน ปัจจุบัน เยือนเย็นยังให้บริการอยู่ในพื้นที่กรุงเทพฯ และปริมณฑลเป็นส่วนใหญ่ แต่มีการให้บริการในพื้นที่ต่างจังหวัดบ้างตามที่มีการติดต่อเข้ามา ผู้ป่วยหรือครอบครัวสามารถติดต่อกับเยือนเย็นได้โดยไม่ต้องมีการส่งตัวจากโรงพยาบาล เยือนเย็นจะเข้าไปจัดประชุมครอบครัวเพื่อรับทราบอาการป่วยของผู้ป่วยและความต้องการ ของทุกฝ่าย จากนั้นคุณหมอจะวางแผนการดูแลและการเข้าเยี่ยมที่บ้านผู้ป่วย โดยที่คุณหมอจะติดตามอาการและผู้ป่วยหรือครอบครัวสามารถปรึกษาคุณหมอได้ผ่านทาง Line และโทรศัพท์ บริการให้คำปรึกษาเป็นเรื่องสำคัญ เพราะบางครั้งผู้ป่วยอยากทำกิจกรรมต่างๆ เช่น ไปเที่ยวต่างประเทศ แต่ครอบครัวอาจไม่แน่ใจว่าร่างกายผู้ป่วยจะรับไหว กรณีนี้ญาติสามารถโทรปรึกษาแพทย์เพื่อการวางแผนได้อย่างไร้กังวล

Palliative Care กับสังคมไทย

ปัจจุบันธุรกิจด้านนี้ยังมีไม่มากนัก เนื่องจากจำนวนแพทย์ด้าน Palliative Care ยังมีน้อย อีกหนึ่งข้อจำกัดสำคัญคือ สิทธิในการรักษาพยาบาลและระบบประกันสุขภาพของไทยครอบคลุมการรักษาดูแลที่เกิดขึ้นในสถานพยาบาลเท่านั้น ทำให้ไม่สามารถเบิกค่าใช้จ่าย

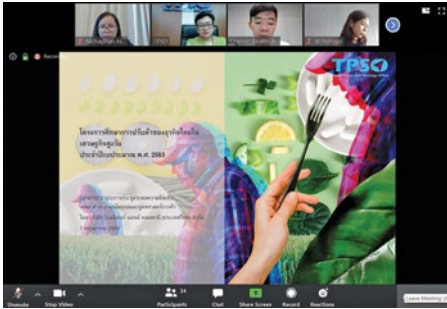


“...โครงการเยือนเย็นเกิดขึ้นมาโดยคำนึงถึงความต้องการของตัวผู้ป่วยเป็นสำคัญ ดังนั้นการหารือเพื่อจัดลำดับความสำคัญของสิ่งที่ต้องการ วางแผนชีวิตใหม่เพื่อให้เข้ากับสิ่งที่มีนเป็นอยู่ช่วยให้ผู้ป่วยและญาติสามารถใช้เวลาที่เหลืออยู่ร่วมกันได้อย่างคุ้มค่า...”

ศ.ดร.นพ.อิศรางค์ นุชประยูร

สำหรับการแพทย์ทางเลือกผ่านระบบประกันสุขภาพได้ อย่างไรก็ตาม การรักษาและดูแลที่บ้านจะมีความคล่องตัวมากกว่าสำหรับผู้ป่วยระยะสุดท้าย นอกจากนั้น ยังช่วยประหยัดงบประมาณของประเทศในการดูแลรักษาผู้ป่วยที่ไม่จำเป็นต้องอยู่โรงพยาบาล และเพิ่มการเข้าถึงบริการทางการแพทย์สำหรับผู้ป่วยทั่วไป ■

กิจกรรมภายใต้โครงการศึกษา การปรับตัวของธุรกิจไทยในเศรษฐกิจสูงวัย



โครงการนี้ได้มีการดำเนินการสัมภาษณ์เชิงลึก ระหว่างวันที่ 26 มีนาคม ถึง 7 เมษายน 2563 และการจัดประชุมระดมความคิดเห็นเกี่ยวกับการปรับตัวของธุรกิจไทยในเศรษฐกิจสูงวัย เมื่อวันที่ 7 พฤษภาคม 2563 ด้วยวิธีการประชุมทางไกล (Video Conference)

ผ่านระบบ Zoom เพื่อรับฟังมุมมองด้านโอกาสทางธุรกิจ ปัญหาอุปสรรคในการปรับตัวเข้าสู่ตลาดสูงวัย รวมถึงความคาดหวังและข้อเสนอแนะต่อมาตรการภาครัฐที่เกี่ยวข้องจากผู้ประกอบการ ผู้แทนจากหน่วยงานภาครัฐ และภาคประชาสังคมที่มีส่วนเกี่ยวข้องกับเศรษฐกิจสูงวัย





เมื่อช่วงเดือนกรกฎาคม 2563 ได้มีการลงพื้นที่จังหวัดนครราชสีมา สระบุรี เชียงใหม่ และชลบุรี เพื่อรับฟังข้อมูลการดำเนินงานที่สะท้อนให้เห็นถึงการปรับตัวของระบบเศรษฐกิจไทย ตลอดจนสำรวจอุปสรรคทางการค้าและกฎระเบียบที่เกี่ยวข้อง จากภาครัฐที่มีส่วนในการผลักดันนโยบายส่งเสริมเศรษฐกิจสูงวัย เช่น สำนักงานคณะกรรมการส่งเสริมการลงทุน ผู้ประกอบการด้านอุตสาหกรรมและบริการสำหรับผู้สูงวัย เช่น สุภาวัฒน์ลัย ทุงสุวรรณออร์แกนิกฟาร์ม เวลเนสสวีแคร์ และแคร์ รีสอร์ท เชียงใหม่ รวมถึงภาควิชาการ เช่น ศูนย์วิจัยและพัฒนาการท่องเที่ยว มหาวิทยาลัยเชียงใหม่ และมหาวิทยาลัยธรรมศาสตร์ ศูนย์พัทยา (เขตส่งเสริมเศรษฐกิจพิเศษการแพทย์ครบวงจร- EECmd)



การประชุมเชิงปฏิบัติการ (Workshop) เพื่อแลกเปลี่ยนความคิดเห็นเกี่ยวกับการปรับตัวของธุรกิจไทยในเศรษฐกิจสูงวัย เมื่อวันที่ 18 สิงหาคม 2563 ณ โรงแรมอีสติน แกรนด์ สาทร ผ่านกิจกรรม Design Thinking และ การวิเคราะห์ Persona และ Customer Journey ซึ่งเป็นการระดมสมองเพื่อออกแบบธุรกิจและรูปแบบการตลาดที่เน้นผู้บริโภคนสูงวัย นำมาซึ่งผลิตภัณฑ์และบริการที่น่าสนใจ เช่น Homecare ที่ช่วยวางแผนชีวิตสำหรับผู้ป่วยระยะสุดท้าย อาหารแปรรูปสำหรับผู้สูงอายุ ฟันปลอมจากแว็กซ์ธรรมชาติ และหุ่นยนต์ผู้ช่วยส่วนตัวสำหรับผู้สูงวัย ■

สถิติผู้สูงอายุไทยและผู้สูงอายุโลก 2563

		
สัดส่วนผู้สูงอายุ	ร้อยละ 11.90 อันดับที่ 58 ของโลก	ร้อยละ 8.87
อัตราการพึ่งพิงของผู้สูงอายุ (Old-Age Dependency Ratio)	ร้อยละ 17.53 อันดับที่ 57 ของโลก	ร้อยละ 13.95
อายุคาดเฉลี่ย (Life Expectancy)	76.93 ปี อันดับที่ 65 ของโลก	72.56 ปี

ที่มา: ธนาคารโลก (Data.worldbank)

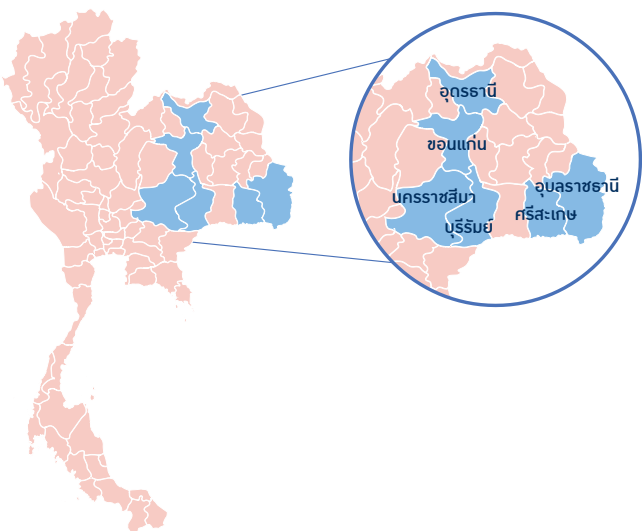
*ผู้สูงอายุ 65 ปี ตามนิยามของธนาคารโลก

ผู้สูงอายุอยู่ที่ไหนมากที่สุด ในโลก: ตลาดของเศรษฐกิจ สูงวัยโลก

จำนวนผู้สูงอายุมากที่สุดในโลก ในปี 2563

01 จีน	17,226,217 คน
02 อินเดีย	9,071,995 คน
03 สหรัฐอเมริกา	5,504,881 คน
04 ญี่ปุ่น	3,591,587 คน
05 รัสเซีย	2,263,287 คน
06 บราซิล	2,038,928 คน
07 เยอรมนี	1,817,060 คน
08 อินโดนีเซีย	1,712,945 คน
09 อิตาลี	1,408,875 คน
10 ฝรั่งเศส	1,354,651 คน

10 จังหวัดที่มีจำนวนผู้สูงอายุมากที่สุด 6 ใน 10 จังหวัด อยู่ในพื้นที่ภาคตะวันออกเฉียงเหนือ



- กรุงเทพมหานคร
- จังหวัดนครราชสีมา
- จังหวัดเชียงใหม่
- จังหวัดขอนแก่น
- จังหวัดอุบลราชธานี
- จังหวัดนครศรีธรรมราช
- จังหวัดบุรีรัมย์
- จังหวัดอุดรธานี
- จังหวัดศรีสะเกษ
- จังหวัดนทบุรี

จำนวนผู้สูงอายุมากที่สุดในโลก ในปี 2573

01 จีน	246,986,060 คน
02 อินเดีย	128,877,358 คน
03 สหรัฐอเมริกา	70,841,755 คน
04 ญี่ปุ่น	37,278,412 คน
05 บราซิล	30,413,000 คน
06 รัสเซีย	28,100,710 คน
07 อินโดนีเซีย	27,437,563 คน
08 เยอรมนี	21,767,121 คน
09 อิตาลี	16,462,186 คน
10 ฝรั่งเศส	16,093,958 คน

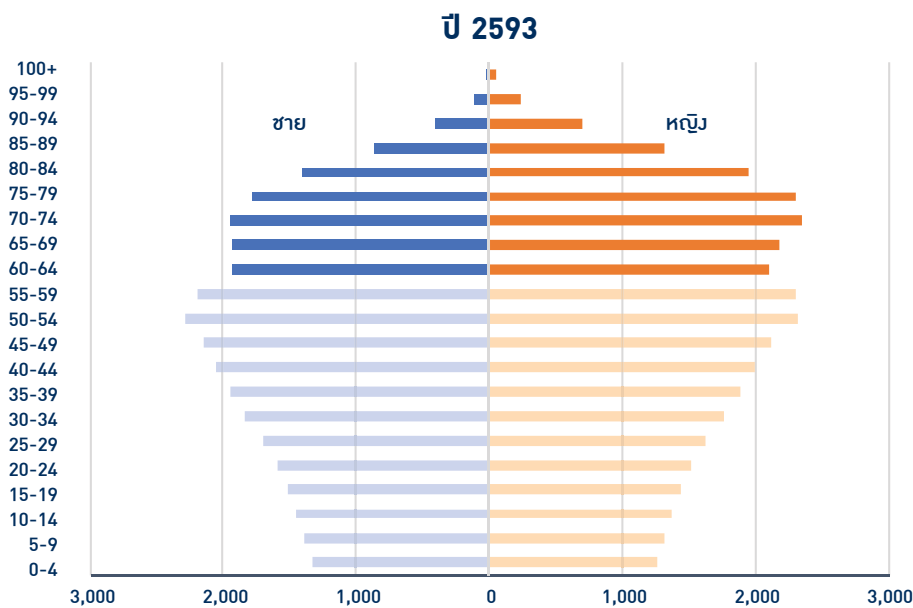
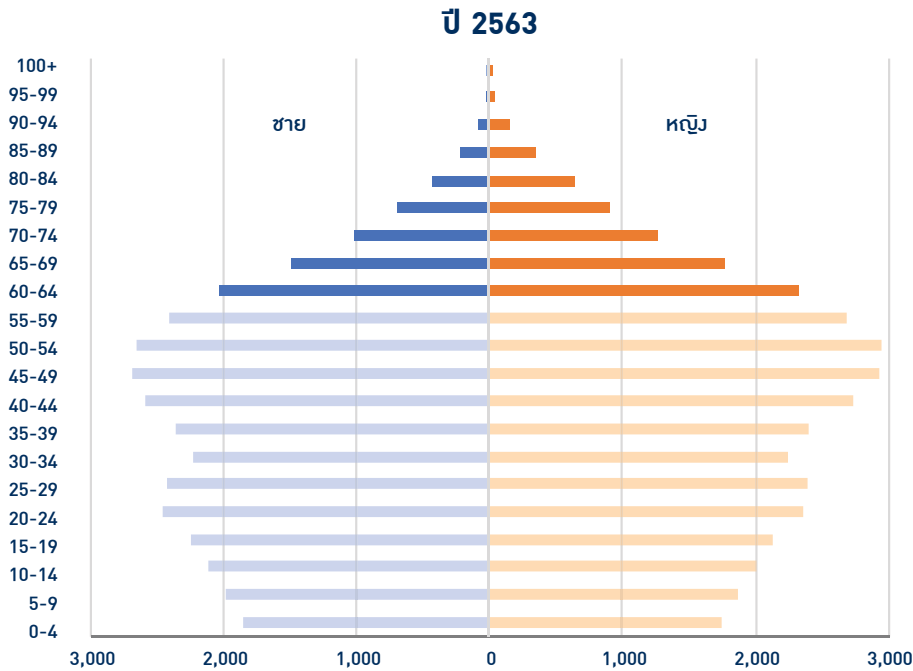
จำนวนผู้สูงอายุในไทย จำแนกเป็นรายจังหวัด

เรียงลำดับตามจำนวนผู้สูงอายุ	จังหวัด	จำนวนประชากรผู้สูงอายุ 60 ปีขึ้นไป		
		ชาย	หญิง	รวม
	รวมทั้งสิ้น	4,920,297	6,215,762	11,136,059
1	กรุงเทพมหานคร	441,903	621,968	1,063,871
2	จังหวัดนครราชสีมา	202,231	251,157	453,388
3	จังหวัดเชียงใหม่	149,919	183,773	333,692
4	จังหวัดขอนแก่น	141,834	171,099	312,933
5	จังหวัดอุบลราชธานี	127,031	149,597	276,628
6	จังหวัดนครศรีธรรมราช	114,957	150,778	265,735
7	จังหวัดบุรีรัมย์	113,726	137,480	251,206
8	จังหวัดอุดรธานี	105,892	128,401	234,293
9	จังหวัดศรีสะเกษ	105,165	127,442	232,607
10	จังหวัดนทบุรี	98,852	132,567	231,419

สถิติผู้สูงอายุของประเทศไทย ณ วันที่ 31 ธันวาคม 2562

ที่มา: กรมกิจการผู้สูงอายุ (ผส.) กระทรวงการพัฒนาสังคมและความมั่นคงของมนุษย์ (2562)

พีระมิดประชากรไทย ปี 2563 และ 2593 (พันคน)



ตัวเลขที่น่าสนใจในเศรษฐกิจสูงวัย

การเติบโตของธุรกิจดูแลผู้สูงอายุ (บริการดูแลรักษาในสถานที่ที่มีคนดูแลประจำ การดูแลอย่างต่อเนื่องแก่ชุมชนผู้เกษียณอายุและบ้านพักสำหรับผู้สูงอายุ บริการการจัดห้องพัก บ้านพักประจำ การดูแลเฝ้าระวังและการช่วยเหลือกิจวัตรประจำวัน)

ปี 2560
227
ล้านบาท

ผลประกอบการ

รายได้จากธุรกิจดูแลผู้สูงอายุ
สูงสุดใน **กรุงเทพ**
เชียงใหม่ และภูเก็ต
ตามลำดับ

ปี 2561
366
ล้านบาท

ข้อมูลจากกรมพัฒนาธุรกิจการค้า

แนวโน้มการท่องเที่ยวเชิงสุขภาพ
ระหว่างปี 2557-2561



นักท่องเที่ยวต่างชาติ
ที่เข้ามาไทย
อัตราการเติบโต
CAGR
11.40%



นักท่องเที่ยวต่างชาติ
ที่มีอายุ 65 ปีขึ้นไป
อัตราการเติบโต
CAGR
27%

ข้อมูลจากสำนักงานสถิติแห่งชาติ

ABOUT TPSO

สำนักงานนโยบายและยุทธศาสตร์การค้า (สนค.) กระทรวงพาณิชย์ มีพันธกิจในการติดตามทิศทางการพัฒนาการค้าระหว่างประเทศของไทย ศึกษาและวิเคราะห์มาตรการทางการค้าที่สำคัญเพื่อเสนอแนะนโยบายให้สอดคล้องกับสถานการณ์ที่เปลี่ยนแปลง รวมถึงออกแบบนโยบายและยุทธศาสตร์เพื่อเพิ่มประสิทธิภาพการบริหารจัดการด้านเศรษฐกิจการค้าของประเทศ

เพื่อให้สามารถรับมือกับการเปลี่ยนแปลงที่เกิดขึ้นอย่างรวดเร็วในด้านเทคโนโลยี รวมถึงเศรษฐกิจและสังคมในปัจจุบัน ดังเช่นการเข้าสู่สังคมสูงวัย (Aging Society) ของหลายประเทศ ซึ่งส่งผลกระทบต่อความต้องการของตลาดโลก สนค. มุ่งมั่นที่จะเป็นองค์กรหลักในการชี้นำทิศทางการค้าไทยที่มองไกลอย่างมีหลักการ ผ่านการสร้างเครือข่ายความร่วมมือระหว่างภาครัฐและภาคเอกชนทั้งในประเทศและต่างประเทศ



สำนักงานนโยบายและยุทธศาสตร์การค้า กระทรวงพาณิชย์
563 ถนนนนทบุรี ตำบลบางกระสอ อำเภอเมือง จังหวัดนนทบุรี 11000

โทรศัพท์: 0-2507-7895
โทรสาร: 0-2507-7007, 0-2547 5687
E-mail: tpso.sl@moc.go.th
Website: www.tpsoc.moc.go.th



Facebook:
สำนักงานนโยบายและ
ยุทธศาสตร์การค้า