

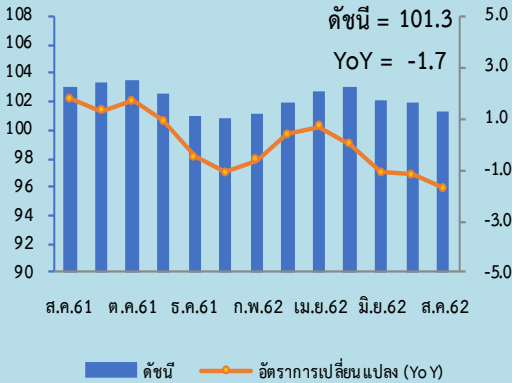


ดัชนีราคาผู้ผลิตของประเทศ

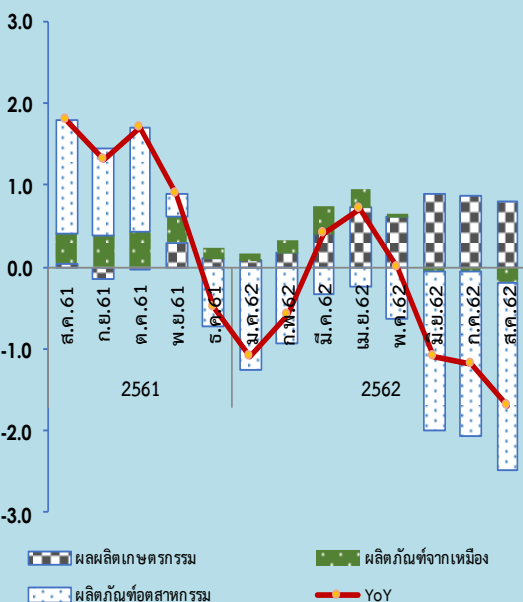
เดือนสิงหาคม 2562

2 กันยายน 2562

Producer Price Index (PPI)



องค์ประกอบของการเปลี่ยนแปลง (Percentage Points) ของดัชนีราคาผู้ผลิต แบ่งตามกิจกรรมการผลิต (CPA)



Highlights

ดัชนีราคาผู้ผลิตของประเทศ แบ่งตามกิจกรรมการผลิต (CPA : Classification of Products by Activity) เดือนสิงหาคม 2562 (ปี2553 = 100) เท่ากับ 101.3 เทียบกับเดือนสิงหาคม 2561 ลดลงร้อยละ 1.7 (YoY) จากหมวดผลิตภัณฑ์อุตสาหกรรม ลดลงร้อยละ 2.7 โดยสินค้าสำคัญ ได้แก่ กลุ่มผลิตภัณฑ์อาหาร (กุ้งแช่แข็ง น้ำมันพืช กากถั่วเหลือง น้ำตาลทราย) กลุ่มน้ำมันเชื้อเพลิง กลุ่มเคมีภัณฑ์ กลุ่มส่วนประกอบคอมพิวเตอร์ (ฮาร์ดดิสก์ไดรฟ์) กลุ่มเหล็กและผลิตภัณฑ์เหล็ก (เหล็กแผ่น เหล็กเส้นและเหล็กฉาก) กลุ่มผลิตภัณฑ์ยาง กลุ่มเยื่อกระดาษและผลิตภัณฑ์กระดาษ กลุ่มสิ่งทอและผลิตภัณฑ์สิ่งทอ และหมวดผลิตภัณฑ์จากเหมือง ลดลงร้อยละ 5.6 จากกลุ่มสินค้า น้ำมันปิโตรเลียมดิบและแร่โลหะ (สังกะสี ดีบุก วุลแฟรม) เป็นไปตามภาวะตลาดโลก ขณะที่หมวดผลผลิตเกษตรกรรม สูงขึ้นร้อยละ 7.2 จากสินค้าสำคัญที่ปรับราคาสูงขึ้น กลุ่มผลผลิตการเกษตร ได้แก่ ข้าวเปลือกเหนียว ข้าวโพดเลี้ยงสัตว์ พืชผักและผลไม้ กลุ่มสัตว์มีชีวิตและผลิตภัณฑ์ ได้แก่ สุกร ไก่มีชีวิตและไข่ไก่ ผลผลิตออกสู่ตลาดไม่มากนักเนื่องจากที่ผ่านมาได้รับความร่วมมือจากผู้ประกอบการและเกษตรกรจากมาตรการปรับลดผลผลิตทั้งระบบให้สอดคล้องกับความต้องการบริโภค และกลุ่มปลาและสัตว์น้ำ

เมื่อพิจารณาการเปลี่ยนแปลงเทียบกับเดือนสิงหาคม 2561 (YoY) หมวดสินค้าที่ส่งผลกระทบต่อดัชนีราคาลดลง คือ หมวดผลิตภัณฑ์อุตสาหกรรม (ผลกระทบ -2.31) และหมวดผลิตภัณฑ์จากเหมือง (ผลกระทบ -0.19) ขณะที่หมวดผลผลิตเกษตรกรรม (ผลกระทบ 0.80) ความเคลื่อนไหวของราคามีทิศทางที่เป็นบวก

เมื่อเทียบกับเดือนกรกฎาคม 2562 ดัชนีราคาผู้ผลิต ลดลงร้อยละ 0.7 (MoM) โดยมีสาเหตุสำคัญมาจากดัชนีราคาทั้ง 3 หมวดหลัก คือ หมวดผลผลิตเกษตรกรรม ลดลงร้อยละ 1.1 หมวดผลิตภัณฑ์จากเหมือง ลดลงร้อยละ 2.6 และหมวดผลิตภัณฑ์อุตสาหกรรม ลดลงร้อยละ 0.5

ดัชนีราคาผู้ผลิตของประเทศ แบ่งตามขั้นตอนการผลิต (SOP : Stage of Processing) ประกอบด้วย ดัชนีราคาหมวดสินค้าสำเร็จรูป ดัชนีราคาหมวดสินค้ากึ่งสำเร็จรูป (แปรรูป) และดัชนีราคาหมวดสินค้าวัตถุดิบ เดือนสิงหาคม 2562 (ปี 2553 = 100) มีค่าเท่ากับ 103.3, 98.0 และ 97.5 ตามลำดับ เมื่อเทียบกับเดือนกรกฎาคม 2562 (MoM) ดัชนีราคาหมวดสินค้าสำเร็จรูป ลดลงร้อยละ 0.2 หมวดสินค้ากึ่งสำเร็จรูป(แปรรูป) ลดลงร้อยละ 1.2 และหมวดสินค้าวัตถุดิบ ลดลงร้อยละ 2.2 และเมื่อเทียบกับเดือนสิงหาคม 2561 (YoY) ดัชนีราคาหมวดสินค้าสำเร็จรูป ลดลงร้อยละ 0.3 หมวดสินค้ากึ่งสำเร็จรูป (แปรรูป) ลดลงร้อยละ 5.2 และหมวดสินค้าวัตถุดิบ ลดลงร้อยละ 1.0

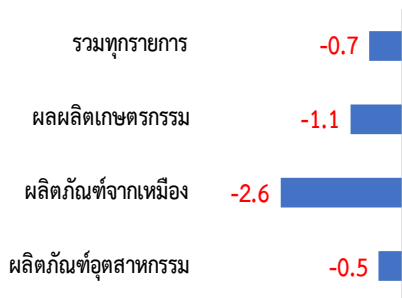
แถลงข่าวดัชนีราคาผู้ผลิต ประจำเดือนสิงหาคม 2562

ดัชนีราคาผู้ผลิตของประเทศเดือนสิงหาคม 2562

ดัชนีราคาผู้ผลิตของประเทศ แบ่งตามกิจกรรมการผลิต (CPA : Classification of Products by Activity) แสดงถึงการเปลี่ยนแปลงราคาในรูปแบบของดัชนี เพื่อใช้วัดการเปลี่ยนแปลงของราคาสินค้าที่ผู้ผลิตได้รับ ครอบคลุม 3 หมวด คือ หมวดผลผลิตเกษตรกรรม หมวดผลิตภัณฑ์จากเหมือง และหมวดผลิตภัณฑ์อุตสาหกรรม จากการสำรวจและประมวลผลราคาสินค้าที่เกษตรกร ผู้ประกอบการ และผู้ผลิตจำหน่ายทั่วประเทศ มีจำนวนรายการสินค้าทั้งหมด 596 รายการ สรุปผลได้ดังนี้

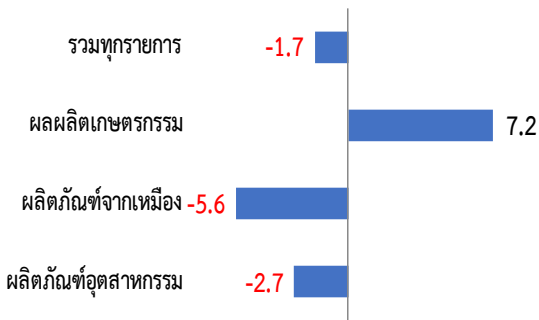
1. ดัชนีราคาผู้ผลิตของประเทศเดือนสิงหาคม 2562 (ปี 2553 = 100) มีค่าเท่ากับ 101.3 (เดือนกรกฎาคม 2562 เท่ากับ 102.0)
2. การเปลี่ยนแปลงของดัชนีราคาผู้ผลิตของประเทศ เดือนสิงหาคม 2562 เมื่อเทียบกับ

2.1 เดือนกรกฎาคม 2562 **ลดลง** ร้อยละ 0.7 (MoM) โดยมีร้อยละการเปลี่ยนแปลงราคาสินค้าจำแนกตามหมวดแสดงได้ดังภาพที่ 1



เมื่อพิจารณาดัชนีราคาเทียบกับเดือนกรกฎาคม 2562 ลดลงร้อยละ 0.7 จากดัชนีราคาหมวดผลผลิตเกษตรกรรม ลดลงร้อยละ 1.1 สินค้าสำคัญที่ราคาลดลง กลุ่มผลผลิตการเกษตร ได้แก่ ผลปาล์มสด ยางพารา (น้ำยางชั้นยางแผ่นดิบ เศษยาง) เนื่องจากปริมาณผลผลิตมีเกินความต้องการถึงแม้ที่ผ่านมาจะมีมาตรการสนับสนุนการใช้ในประเทศเพิ่มขึ้น ประกอบกับภาวะเศรษฐกิจที่ชะลอตัวกดดันราคาปรับลดลง พืชผัก (มะนาว แตงกวา มะเขือ พริกสด กะหล่ำปลี ผักกาดหอม ถั่วฝักยาว ผักชี ขึ้นฉ่าย ผักกวางตุ้ง มะระจีน) เนื่องจากเริ่มมีฝนตกในหลายพื้นที่ส่งผลให้มีผลผลิตออกมากขึ้น และสุกรมี่ชีวิต ปริมาณผลผลิตออกสู่ตลาดเพียงพอกับความต้องการบริโภค ราคาลดลงไม่มากนัก สำหรับสินค้าที่ราคาสูงขึ้น ได้แก่ ข้าวเปลือกเหนียว ข้าวโพดเลี้ยงสัตว์ จากผลผลิตออกสู่ตลาดน้อยจากปริมาณน้ำไม่เพียงพอในการเพาะปลูกขณะที่ความต้องการยังคงมีต่อเนื่อง **หมวดผลิตภัณฑ์จากเหมือง ดัชนีราคาลดลง ร้อยละ 2.6** สินค้าสำคัญที่ราคาสูงขึ้น ได้แก่ น้ำมันปิโตรเลียมดิบ ก๊าซธรรมชาติ และแร่ (สังกะสี ดีบุก วุลแฟรม) ปรับตามภาวะตลาดโลก **และหมวดผลิตภัณฑ์อุตสาหกรรม ดัชนีราคาลดลงร้อยละ 0.5** โดยสินค้าสำคัญในกลุ่มผลิตภัณฑ์อาหาร ได้แก่ ผลไม้อบแห้ง (ลำไย) หน่อไม้กระป๋อง ผลผลิตเกษตรที่เป็นวัตถุดิบออกสู่ตลาดมาก น้ำมันปาล์มดิบ ตามราคาวัตถุดิบที่ลดลงและส่วนหนึ่งจากผลปาล์มคุณภาพต่ำเข้าโรงงาน น้ำตาลทราย และกากถั่วเหลือง ปรับตามราคาตลาดต่างประเทศ กลุ่มน้ำมันเชื้อเพลิง และเม็ดพลาสติกตามราคาน้ำมันตลาดโลก เนื่องจากความต้องการใช้น้ำมันโลกที่ชะลอตัว แม้ว่าปริมาณน้ำมันดิบมีแนวโน้มปรับลดลงเนื่องจากความร่วมมือลดกำลังการผลิตของประเทศผู้ผลิตน้ำมัน กลุ่มผลิตภัณฑ์ยาง (ยางแผ่นรมควัน ยางแท่ง) ปริมาณผลผลิตออกสู่ตลาดมากขึ้นประกอบกับสต็อกยางของจีนยังมีอยู่ในระดับสูงและแนวโน้มราคาน้ำมันที่ปรับลดลง กลุ่มโลหะขั้นมูลฐานและผลิตภัณฑ์โลหะ (เหล็กแผ่น เหล็กเส้น เหล็กฉาก) ตามราคาตลาดโลกประกอบกับการแข่งขันสูงกับเหล็กนำเข้าจากหลายประเทศ กลุ่มส่วนประกอบคอมพิวเตอร์ (ฮาร์ดดิสก์ไดรฟ์) ลดราคาเพื่อระบายสินค้า และเยื่อกระดาษ ราคาลดลงตามตลาดโลก

2.2 เดือนสิงหาคม 2561 **ลดลง** ร้อยละ 1.7 (YoY) โดยมีร้อยละการเปลี่ยนแปลงราคาสินค้าจำแนกตามหมวด แสดงได้ดังภาพที่ 2

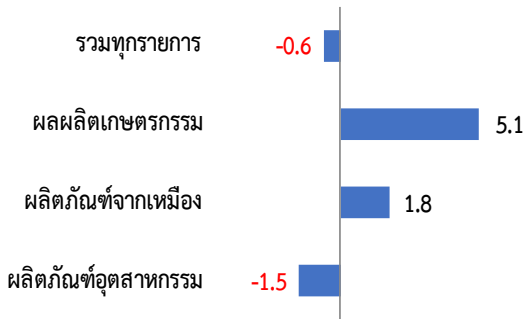


เมื่อพิจารณาดัชนีราคาเทียบกับเดือนสิงหาคม 2561 ลดลงร้อยละ 1.7

หมวดผลิตภัณฑ์อุตสาหกรรม ลดลงร้อยละ 2.7 ตามการลดลงของสินค้าสำคัญ กลุ่มผลิตภัณฑ์อาหาร ได้แก่ กุ้งแช่แข็ง อุปทานมีมากขณะที่มีการแข่งขันสูงในตลาดต่างประเทศ น้ำมันพืช (น้ำมันปาล์มดิบ น้ำมันปาล์มบริสุทธิ์ น้ำมันถั่วเหลืองบริสุทธิ์และน้ำมันมะพร้าวบริสุทธิ์) ตามราคาวัตถุดิบที่ลดลง กากถั่วเหลือง น้ำตาลทราย ราคาเคลื่อนไหวตามตลาดโลก **กลุ่มน้ำมันเชื้อเพลิง** จากภาวะเศรษฐกิจโลกที่ชะลอตัวต่อเนื่องประกอบกับผลกระทบของสงครามการค้าระหว่างสหรัฐฯ กับจีน ส่งผลให้ความต้องการใช้น้ำมันลดลง **กลุ่มเคมีภัณฑ์** (เม็ดพลาสติก) ตามราคาน้ำมันที่เป็นสินค้าเกี่ยวเนื่องประกอบกับความต้องการใช้ชะลอตัว **กลุ่มสิ่งทอและผลิตภัณฑ์สิ่งทอ** (เส้นใยสังเคราะห์ ด้ายใยสังเคราะห์ผสมฝ้าย ผ้าใยสังเคราะห์) ราคาวัตถุดิบลดลงและปรับราคาเพื่อกระตุ้นยอดขาย **กลุ่มเยื่อกระดาษ** ตามราคาตลาดโลกที่ลดลง **กลุ่มโลหะขั้นมูลฐานและผลิตภัณฑ์โลหะ** (เหล็กแผ่น เหล็กเส้นและเหล็กฉาก) ตามราคาวัตถุดิบที่ปรับลดลงและการแข่งขันสูงกับสินค้าเหล็กนำเข้าจากต่างประเทศ **กลุ่มเครื่องไฟฟ้า อุปกรณ์และเครื่องอิเล็กทรอนิกส์** ได้แก่ ฮาร์ดดิสก์ไดรฟ์ ปรับราคาเพื่อระบายสินค้ารุ่นเดิมก่อนจะผลิตรุ่นใหม่ทดแทน **และหมวดผลิตภัณฑ์จากเหมือง ลดลงร้อยละ 5.6** จากกลุ่มสินค้าน้ำมันปิโตรเลียมดิบและแร่โลหะ (สังกะสี ดีบุก วุลแฟรม) เป็นไปตามภาวะตลาดโลก **ขณะที่หมวดผลผลิตเกษตรกร สูงขึ้นร้อยละ 7.2** จากสินค้าสำคัญที่ปรับราคาสูงขึ้น **กลุ่มผลผลิตการเกษตร** ได้แก่ ข้าวเปลือกเหนียว ข้าวโพดเลี้ยงสัตว์ พืชผัก (มะนาว แดงกวา พริกสด กะหล่ำปลี คื่นช่าย ถั่วฝักยาว ต้นหอม ผักชี หน่อไม้ฝรั่ง ผักขึ้นฉ่าย พริกชี้ฟ้าสด) จากผลผลิตที่ลดลงเนื่องจากปริมาณน้ำในบางพื้นที่เพาะปลูกไม่เพียงพอ ขณะที่ความต้องการมีอย่างต่อเนื่อง ผลไม้ (กล้วยน้ำว้า สับปะรดโรงงานทุเรียน มะละกอ ฝรั่ง) จากความต้องการบริโภคที่เพิ่มขึ้น **กลุ่มสัตว์มีชีวิตและผลิตภัณฑ์** ได้แก่ สุกร ไก่มีชีวิตและไข่ไก่ ผลผลิตออกสู่ตลาดไม่มากนัก เนื่องจากที่ผ่านมาได้รับความร่วมมือจากผู้ประกอบการและเกษตรกรจากมาตรการปรับลดผลผลิตทั้งระบบให้สมดุลกับความต้องการบริโภค **กลุ่มปลาและสัตว์น้ำ** ได้แก่ ปลาตะเพียน ปลานิล ปลาอินทรี ปูม้า หอยนางรม และหอยแครง สำหรับสินค้าที่ราคาตกลง ได้แก่ มันสำปะหลัง ผลปาล์มสด ยางพาราและกุ้งแวนนาไม เนื่องจากปริมาณผลผลิตมีมากเกินไปความต้องการประกอบกับเศรษฐกิจชะลอตัวส่งผลให้ราคาลดลง

แถลงข่าวดัชนีราคาผู้ผลิต ประจำเดือนสิงหาคม 2562

2.3 เทียบดัชนีเฉลี่ยเดือนมกราคม – สิงหาคม 2562 กับเดือน มกราคม – สิงหาคม 2561 **ลดลง** ร้อยละ 0.6 โดยมีร้อยละ การเปลี่ยนแปลงราคาสินค้าจำแนกตามหมวด แสดงได้ดังภาพที่ 3



เมื่อพิจารณาดัชนีราคาเทียบเฉลี่ยเดือน ม.ค.-ส.ค. ปี 2562 กับระยะเดียวกัน ปี 2561 ลดลงร้อยละ 0.6 โดยหมวดผลิตภัณฑ์อุตสาหกรรม ลดลงร้อยละ 1.5 สาเหตุจากการลดลงของราคาสินค้ากลุ่มสิ่งทอและผลิตภัณฑ์สิ่งทอ ไม้และผลิตภัณฑ์จากไม้ เยื่อกระดาษ ผลิตภัณฑ์กระดาษ และสิ่งพิมพ์ ผลิตภัณฑ์ปิโตรเลียม เคมีภัณฑ์ ผลิตภัณฑ์เคมี โลหะขั้นมูลฐาน และผลิตภัณฑ์โลหะ (เหล็กและผลิตภัณฑ์เหล็ก) เครื่องไฟฟ้า อุปกรณ์และเครื่องอิเล็กทรอนิกส์ และยานพาหนะและอุปกรณ์ ขณะที่หมวดผลิตภัณฑ์จากเหมือง สูงขึ้นร้อยละ 1.8 จากการสูงขึ้นของราคาสินค้ากลุ่มลิกไนต์ ปิโตรเลียมและก๊าซธรรมชาติ กลุ่มแร่โลหะและแร่อื่นๆ และหมวดผลผลิตเกษตรกรรม สูงขึ้นร้อยละ 5.1 จากกลุ่มผลผลิตการเกษตร สัตว์มีชีวิตและผลิตภัณฑ์ ปลาและสัตว์น้ำ

3. ตารางแสดงดัชนีราคาผู้ผลิตของประเทศ แบ่งตามกิจกรรมการผลิต (CPA : Classification of Products by Activity)

(ปี2553=100)

หมวด	สัดส่วน น้ำหนัก	เดือนสิงหาคม 2562					เดือนกรกฎาคม 2562			
		ดัชนี		อัตราการเปลี่ยนแปลง			ดัชนี	อัตราการเปลี่ยนแปลง		
		สค.62	สค.61	M/M	Y/Y	A/A		กค.62	M/M	Y/Y
ดัชนีรวม	100.00	101.3	103.1	-0.7	-1.7	-0.6	102.0	-0.1	-1.2	-0.4
ผลผลิตเกษตรกรรม	12.10	105.2	98.1	-1.1	7.2	5.1	106.4	-1.4	7.6	4.9
ผลผลิตการเกษตร	8.78	101.2	93.3	-1.6	8.5	5.5	102.8	-2.1	9.1	5.0
สัตว์มีชีวิตและผลิตภัณฑ์	1.88	120.9	112.9	-0.6	7.1	7.8	121.6	0.1	7.3	7.8
ผลิตภัณฑ์จากป่า	0.05	118.8	118.8	0.0	0.0	0.0	118.8	0.0	0.0	0.0
ปลาและสัตว์น้ำ	1.38	137.8	136.6	0.6	0.9	0.3	137.0	1.7	-0.7	0.2
ผลิตภัณฑ์จากเหมือง	3.25	112.8	119.5	-2.6	-5.6	1.8	115.8	1.8	-1.7	2.9
ลิกไนต์ ปิโตรเลียมและก๊าซธรรมชาติ	2.72	108.8	116.7	-3.0	-6.8	1.9	112.2	1.9	-2.4	3.2
แร่โลหะและแร่อื่นๆ	0.53	125.1	124.4	-0.1	0.6	1.6	125.2	1.1	2.2	1.6
ผลิตภัณฑ์อุตสาหกรรม	84.65	101.0	103.8	-0.5	-2.7	-1.5	101.5	0.0	-2.3	-1.3
ผลิตภัณฑ์อาหาร เครื่องดื่มและยาสูบ	15.15	107.9	108.1	-0.2	-0.2	0.8	108.1	-0.4	0.1	0.9
สิ่งทอและผลิตภัณฑ์สิ่งทอ	4.99	107.3	107.7	0.0	-0.4	-0.3	107.3	-0.3	-0.5	-0.3
หนังฟอก ผลิตภัณฑ์หนังและรองเท้า	0.59	104.7	104.8	0.0	-0.1	0.1	104.7	0.0	-0.1	0.1
ไม้และผลิตภัณฑ์จากไม้	0.71	104.2	104.3	0.0	-0.1	-0.2	104.2	-0.2	0.1	-0.2
เยื่อกระดาษ ผลิตภัณฑ์กระดาษและสิ่งพิมพ์	1.65	105.2	106.1	-0.1	-0.8	-1.8	105.3	-0.2	-2.5	-2.0
ผลิตภัณฑ์ปิโตรเลียม	7.73	93.2	112.5	-3.9	-17.2	-9.2	97.0	2.4	-13.4	-8.0
เคมีภัณฑ์ ผลิตภัณฑ์เคมี	4.59	98.0	103.3	-0.6	-5.1	-4.4	98.6	-0.7	-5.1	-4.3
ผลิตภัณฑ์ยางและพลาสติก	3.61	79.8	80.5	-2.2	-0.9	0.9	81.6	-1.6	1.4	1.1
ผลิตภัณฑ์อโลหะ	2.47	101.4	101.8	-0.7	-0.4	0.3	102.1	0.0	0.2	0.4
โลหะขั้นมูลฐานและผลิตภัณฑ์โลหะ	3.27	98.3	100.1	-0.2	-1.8	-0.9	98.5	-0.1	-1.5	-0.7
เครื่องจักร ส่วนประกอบและอุปกรณ์	4.75	107.3	107.3	0.0	0.0	0.8	107.3	0.0	0.0	0.9
เครื่องไฟฟ้า อุปกรณ์และเครื่องอิเล็กทรอนิกส์	20.86	91.7	94.6	-0.3	-3.1	-1.5	92.0	-0.5	-2.5	-1.3
ยานพาหนะและอุปกรณ์	8.09	105.3	105.3	0.0	0.0	-0.2	105.3	0.0	0.0	-0.2
สินค้าอุตสาหกรรมอื่นๆ	6.20	115.9	110.6	1.8	4.8	0.4	113.8	1.0	1.6	-0.2

อัตราการเปลี่ยนแปลงดัชนีราคาผู้ผลิตของประเทศ (CPA) ปี 2558 -2562

เดือน	เปรียบเทียบกับเดือนก่อนหน้า (MOM)																			
	ดัชนีรวม					ผลผลิตเกษตรกรรม					ผลิตภัณฑ์จากเหมือง					ผลิตภัณฑ์อุตสาหกรรม				
	2558	2559	2560	2561	2562	2558	2559	2560	2561	2562	2558	2559	2560	2561	2562	2558	2559	2560	2561	2562
มค.	-1.4	-1.1	0.9	0.4	-0.2	1.2	-0.5	2.9	1.3	1.0	-5.9	-6.5	1.5	1.0	-1.0	-1.6	-1.0	0.5	0.3	-0.3
กพ.	0.6	-0.1	0.7	-0.2	0.3	0.9	2.4	1.8	0.7	1.5	4.6	-3.0	0.7	0.6	3.0	0.4	-0.3	0.6	-0.4	0.1
มีค.	0.0	0.6	-0.7	-0.1	0.9	0.7	-0.7	-2.7	0.4	1.6	19.7	1.8	0.7	-1.0	1.7	-0.8	0.8	-0.5	-0.1	0.7
เมย.	-0.1	0.7	-0.2	0.4	0.7	-0.4	3.7	-1.0	-0.2	3.4	-1.5	0.3	-0.6	1.3	0.5	0.0	0.3	-0.1	0.4	0.4
พค.	1.2	1.4	-0.5	1.0	0.3	0.5	5.8	-1.1	1.5	2.2	3.5	-0.8	-0.7	5.0	-0.6	1.2	0.9	-0.4	0.8	0.0
มิย.	0.0	0.1	-0.9	0.2	-0.9	-0.3	-1.2	-1.7	-0.3	0.2	-1.0	0.8	-2.1	-0.5	-4.0	0.1	0.3	-0.7	0.3	-0.9
กค.	-0.9	-0.3	-0.4	0.0	-0.1	-1.5	-1.3	-2.2	-1.3	-1.4	-2.6	-1.8	0.0	1.6	1.8	-0.7	-0.1	-0.2	0.1	0.0
สค.	-0.8	-0.4	0.3	-0.1	-0.7	-0.8	0.0	-0.1	-0.8	-1.1	-5.0	-1.8	2.5	1.4	-2.6	-0.7	-0.5	0.3	-0.1	-0.5
กย.	-0.1	-0.4	0.7	0.2		-1.4	-2.8	1.9	0.3		-1.2	2.0	1.5	2.0		0.1	-0.1	0.5	0.1	
ตค.	0.0	0.2	-0.2	0.2		0.1	-2.0	-1.1	0.0		1.0	2.4	-0.2	1.5		-0.1	0.4	-0.1	0.2	
พย.	-0.4	-0.5	-0.1	-0.9		-1.7	-1.4	-2.3	0.2		2.2	-4.0	1.3	-2.3		-0.3	-0.2	0.2	-1.0	
ธค.	-0.8	0.9	-0.2	-1.6		-1.1	2.7	0.6	-0.8		-0.4	4.0	-0.9	-5.4		-0.8	0.6	-0.3	-1.6	

อัตราการเปลี่ยนแปลงดัชนีราคาผู้ผลิตของประเทศ (CPA) ปี 2558 -2562

เดือน	เปรียบเทียบกับเดือนเดียวกันปีก่อนหน้า (YOY)																			
	ดัชนีรวม					ผลผลิตเกษตรกรรม					ผลิตภัณฑ์จากเหมือง					ผลิตภัณฑ์อุตสาหกรรม				
	2558	2559	2560	2561	2562	2558	2559	2560	2561	2562	2558	2559	2560	2561	2562	2558	2559	2560	2561	2562
มค.	-5.4	-2.3	3.1	-1.1	-1.1	-1.7	-5.5	8.0	-6.4	0.7	-17.3	11.2	1.0	3.2	2.8	-5.5	-2.5	2.6	-0.4	-1.6
กพ.	-4.9	-3.0	3.9	-1.9	-0.6	-1.2	-4.1	7.5	-7.4	1.5	-13.6	3.0	5.0	3.1	5.2	-5.1	-3.2	3.5	-1.3	-1.1
มีค.	-5.0	-2.4	2.6	-1.4	0.4	-1.1	-5.4	5.3	-4.4	2.7	4.3	-12.4	3.8	1.4	8.1	-5.9	-1.7	2.2	-1.0	-0.3
เมย.	-5.4	-1.7	1.7	-0.8	0.7	-4.2	-1.5	0.6	-3.7	6.5	2.4	-10.8	2.9	3.3	7.3	-5.8	-1.4	1.8	-0.5	-0.3
พค.	-4.8	-1.4	-0.2	0.7	0.0	-5.7	3.6	-5.9	-1.2	7.2	5.9	-14.5	3.0	9.2	1.6	-4.8	-1.6	0.5	0.7	-1.1
มิย.	-3.7	-1.3	-1.2	1.8	-1.1	-0.3	2.7	-6.4	0.2	7.7	4.5	-13.0	0.1	10.9	-1.9	-4.6	-1.4	-0.5	1.7	-2.2
กค.	-3.8	-0.8	-1.3	2.2	-1.2	1.7	2.9	-7.2	1.1	7.6	2.2	-12.3	1.9	12.6	-1.7	-5.1	-0.9	-0.6	2.0	-2.3
สค.	-3.8	-0.4	-0.6	1.8	-1.7	3.3	3.7	-7.3	0.4	7.2	-0.2	-9.4	6.3	11.5	-5.6	-5.2	-0.7	0.2	1.6	-2.7
กย.	-3.6	-0.7	0.5	1.3		0.5	2.3	-2.8	-1.2		-0.6	-6.5	5.8	12.0		-4.5	-0.9	0.8	1.2	
ตค.	-3.1	-0.5	0.1	1.7		-0.1	0.2	-2.0	-0.1		2.4	-5.1	3.1	13.9		-4.0	-0.4	0.3	1.5	
พย.	-3.0	-0.6	0.5	0.9		-2.6	0.5	-2.9	2.5		6.4	-10.8	8.8	9.8		-3.6	-0.3	0.7	0.3	
ธค.	-2.7	1.1	-0.6	-0.5		-3.8	4.4	-4.9	1.0		11.8	-6.9	3.7	4.9		-3.1	1.1	-0.2	-1.0	

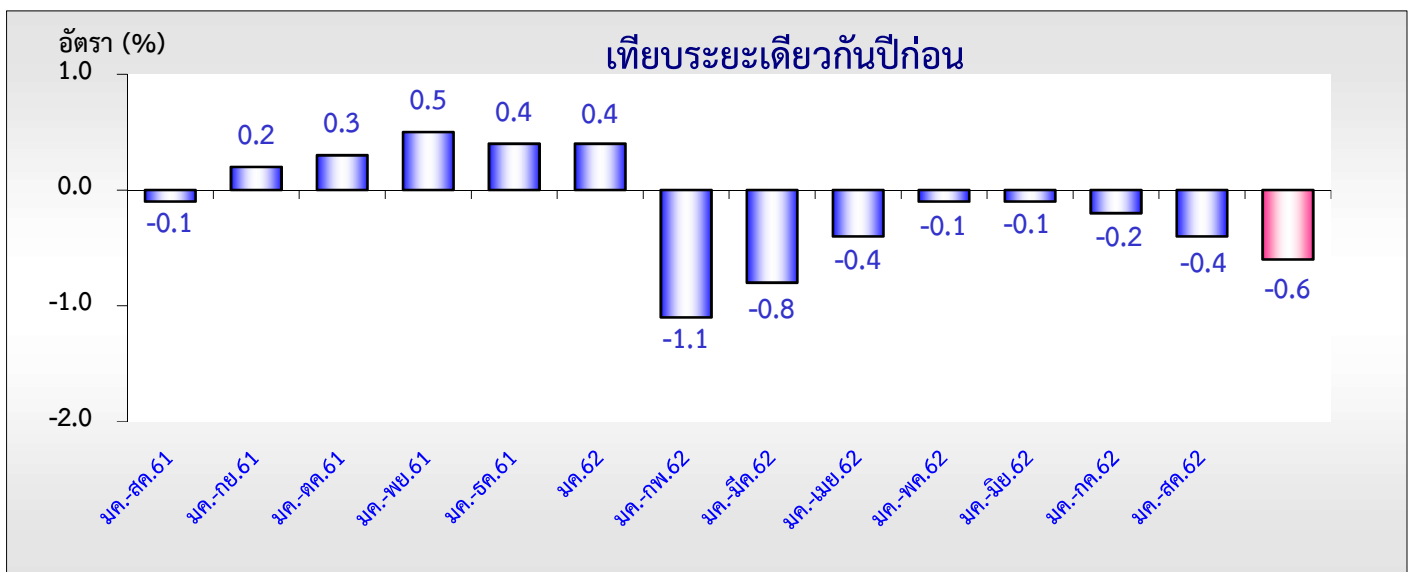
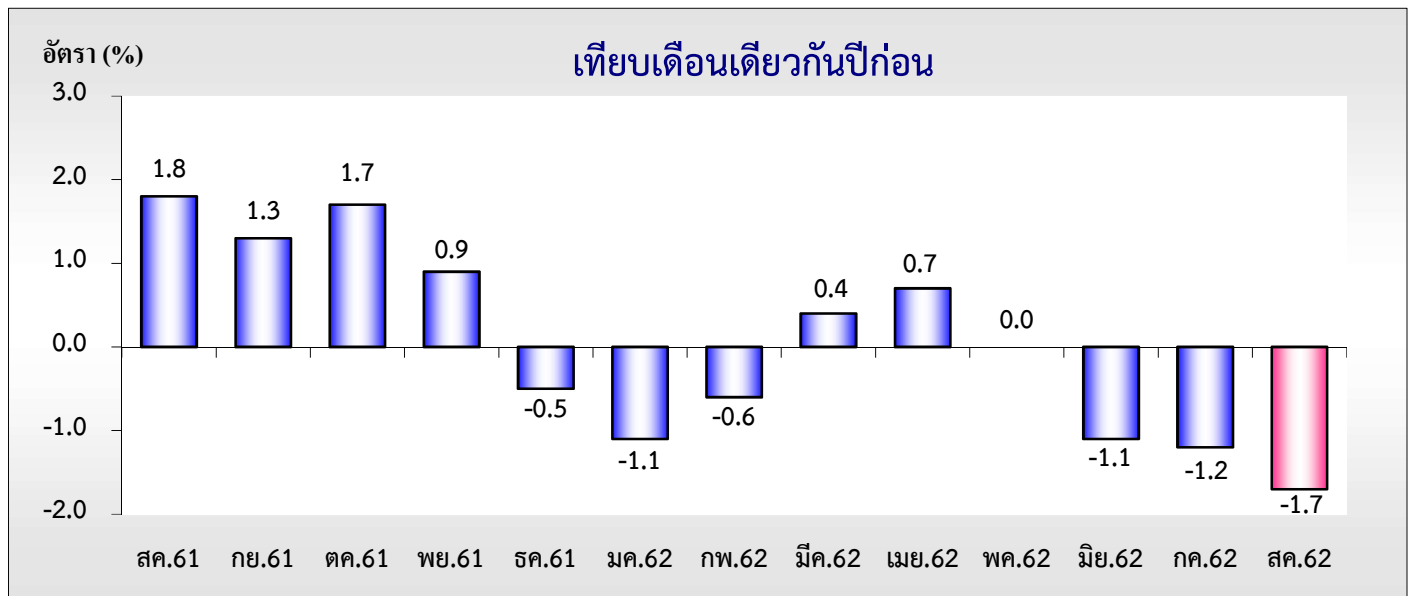
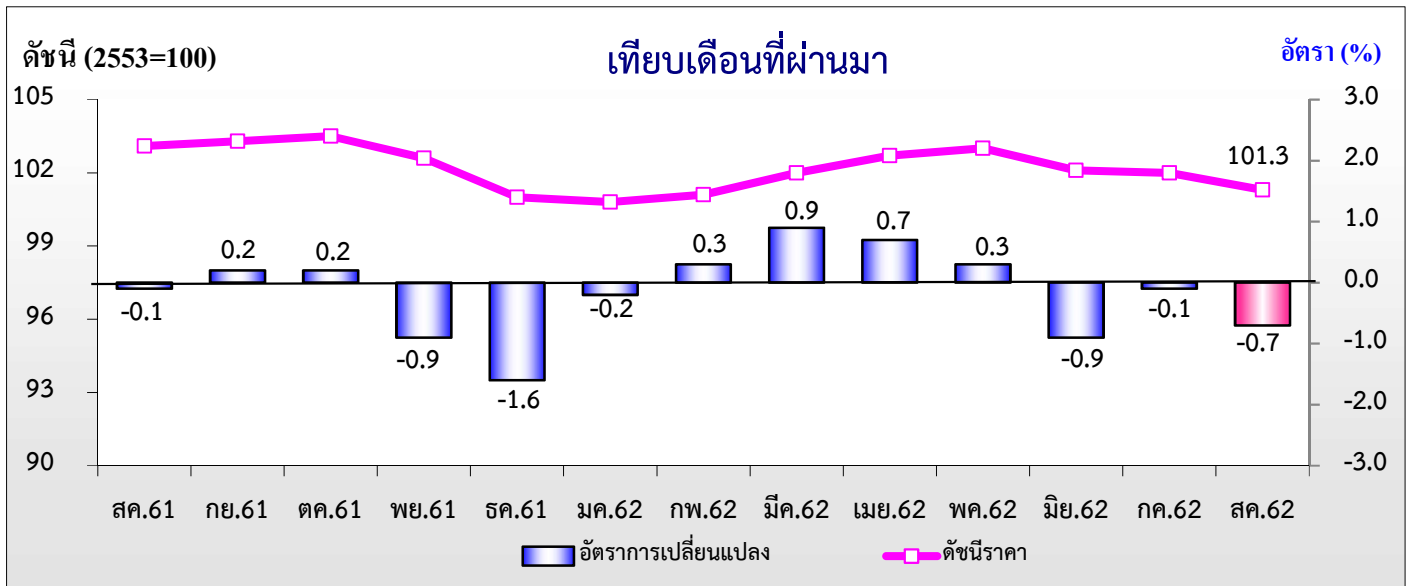
อัตราการเปลี่ยนแปลงดัชนีราคาผู้ผลิตของประเทศ (CPA) ปี 2558 -2562

เดือน	เปรียบเทียบกับระยะเดียวกันปีก่อนหน้า (AOA)																			
	ดัชนีรวม					ผลผลิตเกษตรกรรม					ผลิตภัณฑ์จากเหมือง					ผลิตภัณฑ์อุตสาหกรรม				
	2558	2559	2560	2561	2562	2558	2559	2560	2561	2562	2558	2559	2560	2561	2562	2558	2559	2560	2561	2562
มค.	-5.4	-2.3	3.1	-1.1	-1.1	-1.7	-5.5	8.0	-6.4	0.7	-17.3	11.2	1.0	3.2	2.8	-5.5	-2.5	2.6	-0.4	-1.6
มค.-กพ.	-5.2	-2.6	3.5	-1.5	-0.8	-1.4	-4.8	7.7	-6.9	1.1	-15.5	7.0	3.0	3.2	4.0	-5.3	-2.8	3.0	-0.9	-1.3
มค.-มีค.	-5.1	-2.6	3.2	-1.5	-0.4	-1.4	-4.9	6.9	-6.1	1.6	-8.9	-0.4	3.3	2.5	5.4	-5.5	-2.4	2.7	-0.9	-1.0
มค.-เมย.	-5.2	-2.3	2.8	-1.3	-0.1	-2.2	-4.1	5.2	-5.5	2.8	-6.1	-3.2	3.2	2.7	5.9	-5.6	-2.1	2.5	-0.8	-0.9
มค.-พค.	-5.1	-2.2	2.3	-1.0	-0.1	-2.8	-2.6	3.0	-4.7	3.7	-3.7	-5.7	3.1	4.1	4.9	-5.4	-2.1	2.2	-0.6	-0.8
มค.-มิย.	-4.8	-2.0	1.6	-0.5	-0.2	-2.4	-1.6	1.3	-3.9	4.4	-2.4	-7.0	2.6	5.1	3.8	-5.3	-1.9	1.7	-0.2	-1.1
มค.-กค.	-4.7	-1.8	1.3	-0.1	-0.4	-1.9	-1.0	0.0	-3.2	4.9	-1.7	-7.8	2.6	6.2	2.9	-5.2	-1.8	1.4	0.2	-1.3
มค.-สค.	-4.6	-1.7	1.0	0.2	-0.6	-1.2	-0.4	-1.0	-2.7	5.1	-1.5	-8.0	3.0	6.9	1.8	-5.2	-1.6	1.2	0.4	-1.5
มค.-กย.	-4.5	-1.6	1.0	0.3		-1.1	-0.2	-1.1	-2.7		-1.4	-7.8	3.3	7.4		-5.1	-1.6	1.2	0.4	
มค.-ตค.	-4.4	-1.5	0.8	0.5		-1.0	-0.1	-1.3	-2.3		-1.1	-7.6	3.4	8.0		-5.1	-1.5	1.1	0.5	
มค.-พย.	-4.2	-1.4	0.8	0.4		-1.2	0.0	-1.4	-2.0		-0.4	-7.8	3.8	8.3		-5.0	-1.4	1.1	0.5	
มค.-ธค.	-4.1	-1.2	0.7	0.4		-1.4	0.3	-1.7	-1.7		0.5	-7.7	3.8	7.9		-4.8	-1.2	1.0	0.4	



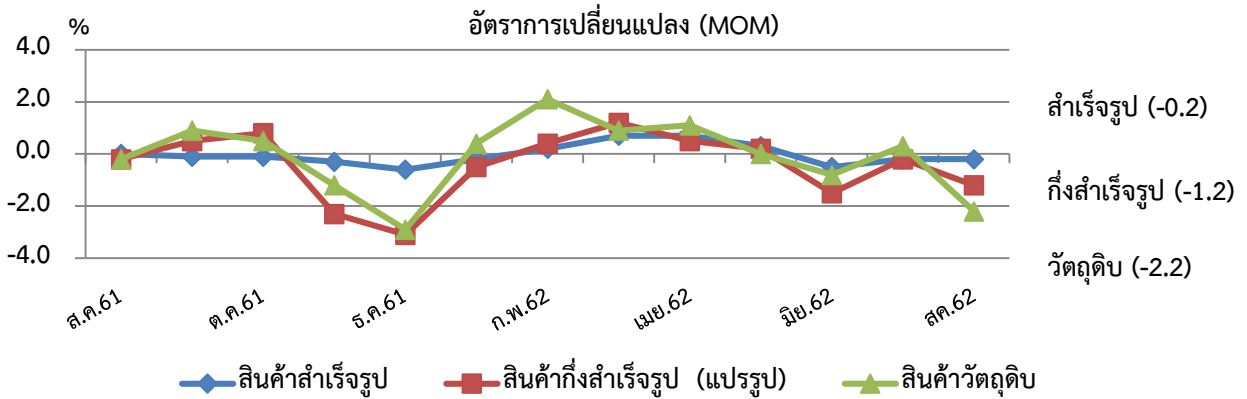
ดัชนีราคาผู้ผลิตแบ่งตามกิจกรรมการผลิต

สิงหาคม 2562



ดัชนีราคาผู้ผลิตของประเทศ ชุดโครงสร้างแบ่งตามขั้นตอนการผลิต (SOP : Stage of Processing) เดือนสิงหาคม 2562 ประกอบด้วย ดัชนีราคาหมวดสินค้าสำเร็จรูป หมวดสินค้ากึ่งสำเร็จรูป (แปรรูป) และหมวดสินค้าวัตถุดิบ (ปี 2553 = 100) เดือนสิงหาคม 2562 ดัชนีราคาเท่ากับ 103.3 , 98.0 และ 97.5 ตามลำดับ

การเปลี่ยนแปลงของดัชนีราคาผู้ผลิตของประเทศ ชุดโครงสร้างแบ่งตามขั้นตอนการผลิต (SOP) เดือนสิงหาคม 2562 เมื่อเทียบกับเดือนกรกฎาคม 2562 หมวดสินค้าสำเร็จรูป ลดลงร้อยละ 0.2 หมวดสินค้ากึ่งสำเร็จรูป (แปรรูป) ลดลงร้อยละ 1.2 และหมวดสินค้าวัตถุดิบ ลดลงร้อยละ 2.2 แสดงได้ดังภาพ



1) สินค้าสำเร็จรูป ลดลงร้อยละ 0.2 โดยมีสินค้าสำคัญ ดังนี้
 กลุ่มสินค้าบริโภค ลดลงร้อยละ 0.1 ได้แก่ เงานะ ทุเรียน มะพร้าวอ่อน สับปะรดโรงงาน กะหล่ำปลี ผักชี ถั่วฝักยาว มะนาว ผักขึ้นฉ่าย เนื้อสุกร ไก่สด กุ้งแวนนาไม และน้ำมัน ถั่วเหลืองบริสุทธิ์

กลุ่มสินค้าอุปโภค ลดลงร้อยละ 0.2 ได้แก่ ดอกกล้วยไม้ น้ำมันเบนซิน แก๊สโซฮอล์ (95,91) น้ำมันเตา และน้ำมันก๊าด

กลุ่มสินค้าทุน ลดลงร้อยละ 0.4 ได้แก่ ส่วนประกอบ คอมพิวเตอร์

2) สินค้ากึ่งสำเร็จรูป(แปรรูป) ลดลงร้อยละ 1.2 โดยมีสินค้าสำคัญ ดังนี้

กลุ่มสินค้ากึ่งสำเร็จรูปที่ไม่ใช่อาหาร ลดลงร้อยละ 1.7 ได้แก่ เส้นใยสังเคราะห์ ด้ายฝ้าย ก๊าซปิโตรเลียมเหลว(LPG) น้ำมันดีเซลหมุนเร็ว โซดาไฟ ยางแผ่นรมควัน ยางแท่ง และเยื่อกระดาษ

กลุ่มสินค้ากึ่งสำเร็จรูปก่อสร้าง ลดลงร้อยละ 0.3 ได้แก่ เหล็กแผ่นรีดร้อน เหล็กเส้น เหล็กฉาก และปูนซีเมนต์

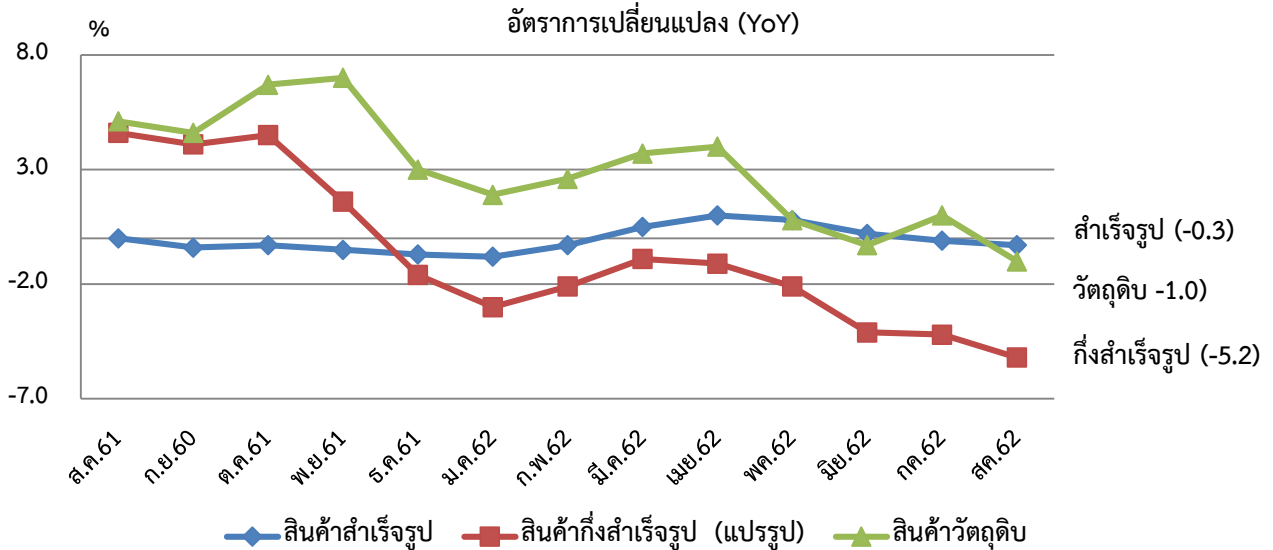
กลุ่มสินค้าอาหารและอาหารสัตว์ ไม่เปลี่ยนแปลง แต่มีสินค้าที่ราคาลดลง ได้แก่ แป้งมันสำปะหลัง น้ำตาลทรายขาว น้ำตาลทรายขาวบริสุทธิ์(ละเอียด) น้ำมันปาล์มดิบ และกากถั่วเหลือง สำหรับสินค้าที่มีราคาสูงขึ้น ได้แก่ ไร่ข้าวขาว และปลาป่น

3) สินค้าวัตถุดิบ ลดลงร้อยละ 2.2 โดยมีสินค้าสำคัญ ดังนี้

กลุ่มวัตถุดิบที่ไม่ใช่อาหาร ลดลงร้อยละ 5.4 ได้แก่ ก๊าซธรรมชาติ(NG) ก๊าซธรรมชาติเหลว(คอนเดนเสท) น้ำมันปิโตรเลียมดิบ ดีบุก สังกะสี แร่ขุลแพรม น้ำมันขัน และยางแผ่นดิบ

กลุ่มวัตถุดิบสำหรับอาหาร สูงขึ้นร้อยละ 0.4 ได้แก่ ข้าวเปลือกเจ้านาปีและนาปรัง ข้าวเปลือกเหนียว ข้าวโพด ถั่วเขียว หัวมันสำปะหลังสด กระบือไก่ และมะพร้าวผล

การเปลี่ยนแปลงของดัชนีราคาผู้ผลิตของประเทศ ชุดโครงสร้างแบ่งตามขั้นตอนการผลิต (SOP : Stage of Processing) เดือนสิงหาคม 2562 เมื่อเทียบกับเดือนสิงหาคม 2561 หมวดสินค้าสำเร็จรูป ลดลงร้อยละ 0.3 ขณะที่หมวดสินค้ากึ่งสำเร็จรูป (แปรรูป) ลดลงร้อยละ 5.2 และหมวดสินค้าวัตถุดิบ ลดลงร้อยละ 1.0 แสดงได้ดังภาพ



1) สินค้าสำเร็จรูป ลดลงร้อยละ 0.3 โดยมีสินค้าสำคัญ ดังนี้

กลุ่มสินค้าทุน ลดลงร้อยละ 3.5 ได้แก่ รถบรรทุกขนาดเล็ก เครื่องคอมพิวเตอร์และส่วนประกอบ

กลุ่มสินค้าอุปโภค ลดลงร้อยละ 0.8 ได้แก่ ดอกกล้วยไม้ น้ำมันเบนซิน แก๊สโซฮอล์(95,91) น้ำมันเตา น้ำมันก๊าด และแวน

กลุ่มสินค้าบริโภค สูงขึ้นร้อยละ 4.9 ได้แก่ มะม่วง ส้มเขียวหวาน ทุเรียน กลัวยน้ำว่า สับปะรด กะหล่ำปลี ผักคะน้า ผักชี ถั่วฝักยาว มะนาว ไข่ไก่ ข้าวสาร เนื้อสุกร และปลานิล

2) สินค้ากึ่งสำเร็จรูป(แปรรูป) ลดลงร้อยละ 5.2 โดยมีสินค้าสำคัญ ดังนี้

กลุ่มสินค้ากึ่งสำเร็จรูปที่ไม่ใช่อาหาร ลดลงร้อยละ 7.2 ได้แก่ เส้นใยสังเคราะห์ ด้ายฝ้าย ผ้าใยสังเคราะห์ น้ำมันดีเซล ก๊าซปิโตรเลียมเหลว(LPG) โซดาไฟ เคมีภัณฑ์อินทรีย์ ปุ๋ยเคมีผสม คลอรีน พลาสติกและวัตถุดิบพลาสติก ยางแผ่นรมควัน ยางแท่ง และเยื่อกระดาษ

กลุ่มสินค้าอาหารและอาหารสัตว์ ลดลงร้อยละ 1.3 ได้แก่ แป้งมันสำปะหลัง แป้งข้าวเจ้า กากน้ำตาล น้ำตาลทรายขาว น้ำตาลทรายขาวบริสุทธิ์(ละเอียดย) น้ำมันปาล์มดิบ มันเส้น และมันอัดเม็ด

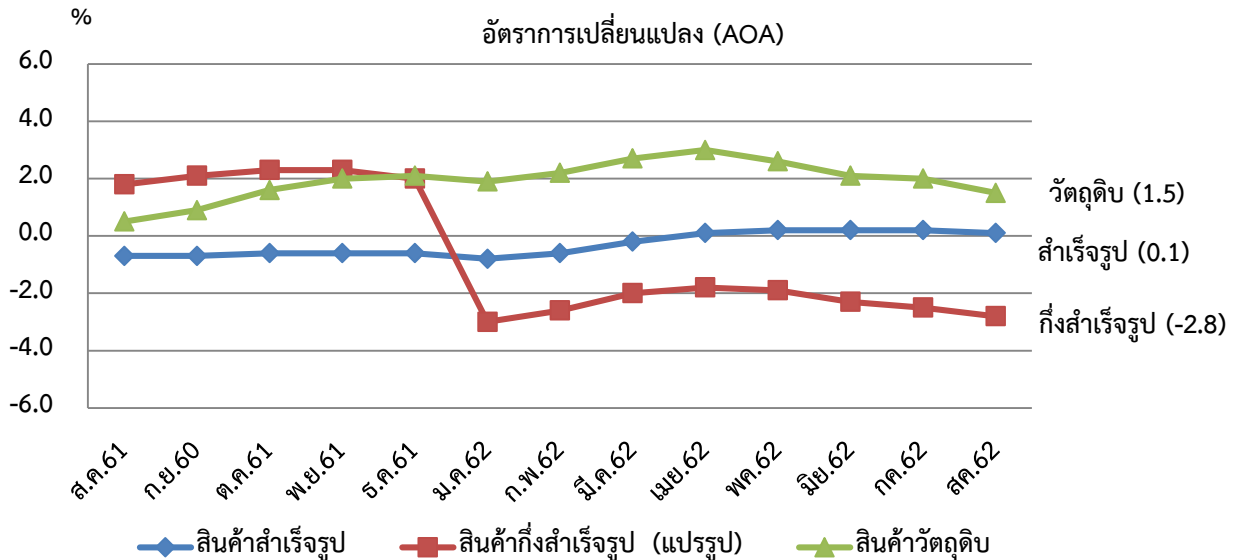
กลุ่มสินค้ากึ่งสำเร็จรูปก่อสร้าง ลดลงร้อยละ 1.0 ได้แก่ ไม้ยางพารา ไม้อัด เหล็กแท่ง เหล็กแผ่นรีดร้อน เหล็กแผ่นรีดเย็น เหล็กเส้น เหล็กฉาก และปูนซีเมนต์

3) สินค้าวัตถุดิบ ลดลงร้อยละ 1.0 โดยมีสินค้าสำคัญ ดังนี้

กลุ่มวัตถุดิบที่ไม่ใช่อาหาร ลดลงร้อยละ 4.7 ได้แก่ ก๊าซธรรมชาติเหลว(คอนเดนเสท) น้ำมันปิโตรเลียมดิบ ดีบุก ตะกั่ว สังกะสี แร่วุลแฟรม ทราย น้ำยางข้น และยางแผ่นดิบ

กลุ่มวัตถุดิบสำหรับอาหาร สูงขึ้นร้อยละ 2.0 ได้แก่ ข้าวเปลือกเจ้านาปีและนาปรัง ข้าวเปลือกเหนียว ข้าวโพด กระบือ สุกร ไข่ น้ามันดิบ ถั่วเหลือง ถั่วลิสง และมะพร้าวผล

การเปลี่ยนแปลงของดัชนีราคาผู้ผลิตของประเทศ ชุดโครงสร้างแบ่งตามขั้นตอนการผลิต (SOP : Stage of Processing) เฉลี่ยเดือนมกราคม – สิงหาคม 2562 เทียบกับช่วงเดียวกันของปี 2562 หมวดสินค้าสำเร็จรูป สูงขึ้นร้อยละ 0.1 หมวดสินค้ากึ่งสำเร็จรูป (แปรรูป) ลดลงร้อยละ 2.8 และหมวดสินค้าวัตถุดิบ สูงขึ้นร้อยละ 1.5 แสดงได้ดังภาพ



1) สินค้าสำเร็จรูป สูงขึ้นร้อยละ 0.1 โดยมีสินค้าสำคัญ ดังนี้

กลุ่มสินค้าบริโภค สูงขึ้นร้อยละ 4.4 ได้แก่ มะม่วง ส้มเขียวหวาน กล้วยน้ำว่า สับปะรด ข้าวโพดฝักอ่อน ไข่ไก่ ข้าวสารเจ้า ข้าวสารเหนียว ปลาหมึกกระดอง น้ำสับปะรด และสับปะรดกระป๋อง

กลุ่มสินค้าอุปโภคลดลง ร้อยละ 0.8 ได้แก่ ดอกกล้วยไม้ น้ำมันเบนซิน แก๊สโซฮอล์ (95,91) น้ำมันเตา วารสาร แหวน และเครื่องประดับ

กลุ่มสินค้าทุน ลดลงร้อยละ 1.5 ได้แก่ เครื่องคอมพิวเตอร์ และส่วนประกอบ และรถบรรทุกขนาดเล็ก

2) สินค้ากึ่งสำเร็จรูป(แปรรูป) ลดลงร้อยละ 2.8 โดยมีสินค้าสำคัญ ดังนี้

กลุ่มสินค้ากึ่งสำเร็จรูปที่ไม่ใช่อาหาร ลดลงร้อยละ 4.0 ได้แก่ เส้นใยสังเคราะห์ ผ้าใยสังเคราะห์ ก๊าซปิโตรเลียมเหลว(LPG) น้ำมันดีเซลหมุนเร็ว คลอรีน พลาสติกและวัตถุดิบพลาสติก และเยื่อกระดาษ

กลุ่มสินค้ากึ่งสำเร็จรูปก่อสร้าง ลดลงร้อยละ 0.4 ได้แก่ ไม้ยางพารา ไม้อัด เหล็กแผ่นรีดร้อน เหล็กแผ่นรีดเย็น เหล็กเส้น เหล็กฉาก และเสาเข็มคอนกรีต

กลุ่มสินค้าอาหารและอาหารสัตว์ ลดลงร้อยละ 1.1 ได้แก่ แป้งมันสำปะหลัง แป้งข้าวเจ้า กากน้ำตาล น้ำตาลทรายขาว น้ำตาลทรายขาวบริสุทธิ์(ละเอียด) น้ำมันปาล์มดิบ กากถั่วเหลือง และอาหารแมว

3) สินค้าวัตถุดิบ สูงขึ้นร้อยละ 1.5 โดยมีสินค้าสำคัญ ดังนี้

กลุ่มวัตถุดิบสำหรับอาหาร สูงขึ้นร้อยละ 1.1 ได้แก่ ข้าวเปลือกเจ้า นาปี ข้าวเปลือกเหนียว ข้าวโพด ถั่วเขียว สุกร ไก่ ถั่วเหลือง ถั่วลิสง และเมล็ดงา

กลุ่มวัตถุดิบที่ไม่ใช่อาหาร สูงขึ้นร้อยละ 2.1 ได้แก่ ไบโอดีเซล ก๊าซธรรมชาติ(NG) แร่เหล็ก ทราย หิน น้ำยางข้น และยางแผ่นดิบ

ตารางแสดงดัชนีราคาผู้ผลิตของประเทศ แบ่งตามขั้นตอนการผลิต (SOP : Stage of Processing)

(ปี2553=100)

หมวด	สัดส่วน	เดือนสิงหาคม 2562					เดือนกรกฎาคม 2562			
	น้ำหนัก	ดัชนี		อัตราการเปลี่ยนแปลง			ดัชนี		อัตราการเปลี่ยนแปลง	
	สค.62	สค.62	สค.61	M/M	Y/Y	A/A	กค.62	M/M	Y/Y	A/A
ดัชนีราคาผู้ผลิต										
สินค้าสำเร็จรูป	100.00	103.3	103.6	-0.2	-0.3	0.1	103.5	-0.2	-0.1	0.2
สินค้าอุปโภคบริโภค	69.19	106.7	105.5	-0.2	1.1	0.9	106.9	0.0	1.1	0.9
- สินค้าบริโภค	23.70	110.5	105.3	-0.1	4.9	4.4	110.6	-1.3	5.3	4.2
- สินค้าอุปโภค	45.50	105.3	106.1	-0.2	-0.8	-0.8	105.5	0.8	-0.8	-0.8
สินค้าทุน	30.81	95.1	98.5	-0.4	-3.5	-1.5	95.5	-0.5	-2.7	-1.1
สินค้ากึ่งสำเร็จรูป (แปรรูป)	100.00	98.0	103.4	-1.2	-5.2	-2.8	99.2	-0.2	-4.2	-2.5
สินค้ากึ่งสำเร็จรูปสำหรับอุตสาหกรรม	77.49	97.1	103.7	-1.4	-6.4	-3.5	98.5	-0.3	-5.2	-3.0
- สินค้าอาหารและอาหารสัตว์	12.25	108.7	110.1	0.0	-1.3	-1.1	108.7	-0.2	-2.4	-1.1
- สินค้ากึ่งสำเร็จรูปที่ไม่ใช่อาหาร	65.23	95.2	102.6	-1.7	-7.2	-4.0	96.8	-0.3	-5.7	-3.6
สินค้ากึ่งสำเร็จรูปก่อสร้าง	22.51	100.2	101.2	-0.3	-1.0	-0.4	100.5	-0.1	-0.7	-0.3
สินค้าวัตถุดิบ	100.00	97.5	98.5	-2.2	-1.0	1.5	99.7	0.3	1.0	2.0
สินค้าวัตถุดิบสำหรับอาหาร	57.56	114.6	112.4	0.4	2.0	1.1	114.2	-0.1	0.5	0.9
สินค้าวัตถุดิบที่ไม่ใช่อาหาร	42.44	77.5	81.3	-5.4	-4.7	2.1	81.9	0.6	1.6	3.2

อัตราการเปลี่ยนแปลงดัชนีราคาผู้ผลิตของประเทศ (SOP) ปี 2558 -2562

เดือน	เปรียบเทียบกับเดือนก่อนหน้า (MOM)														
	สินค้าสำเร็จรูป					สินค้ากึ่งสำเร็จรูป (แปรรูป)					สินค้าวัตถุดิบ				
	2558	2559	2560	2561	2562	2558	2559	2560	2561	2562	2558	2559	2560	2561	2562
มค.	-0.7	-0.3	0.1	-0.1	-0.2	-3.4	-2.5	1.6	1.0	-0.5	-1.0	-2.4	3.9	1.5	0.4
กพ.	0.5	0.1	0.0	-0.3	0.2	0.4	-0.5	1.7	-0.6	0.4	1.6	-0.4	2.4	1.4	2.1
มีค.	-0.8	0.4	-0.3	-0.1	0.7	0.1	1.3	-0.8	0.0	1.2	5.6	0.7	-2.6	-0.1	0.9
เมย.	0.0	0.2	0.2	0.2	0.7	-0.1	1.3	-0.8	0.7	0.5	-1.3	2.5	-2.2	0.7	1.1
พค.	0.8	1.1	-0.2	0.5	0.3	2.0	1.9	-1.0	1.3	0.2	1.6	2.9	-0.5	3.2	0.0
มิย.	-0.4	-0.1	-0.2	0.1	-0.5	0.2	0.6	-1.9	0.5	-1.5	1.7	-0.4	-2.3	0.3	-0.8
กค.	-0.3	-0.3	-0.4	0.1	-0.2	-1.7	-0.3	-0.1	0.0	-0.2	-2.2	-0.4	-1.4	-1.0	0.3
สค.	-0.2	-0.2	0.3	0.0	-0.2	-1.7	-1.2	0.4	-0.2	-1.2	-1.9	0.1	0.9	-0.2	-2.2
กย.	0.1	-0.2	0.3	-0.1		-0.1	-0.2	0.9	0.5		-1.8	-1.5	1.4	0.9	
ตค.	0.1	-0.2	-0.2	-0.1		-0.2	1.2	0.4	0.8		-0.5	-0.9	-1.5	0.5	
พย.	-0.5	-0.1	-0.1	-0.3		-0.1	-0.3	0.5	-2.3		-0.6	-3.0	-1.5	-1.2	
ธค.	-0.4	0.0	-0.4	-0.6		-1.6	1.7	0.0	-3.1		-1.1	4.7	0.9	-2.9	

อัตราการเปลี่ยนแปลงดัชนีราคาผู้ผลิตของประเทศ (SOP) ปี 2558 -2562

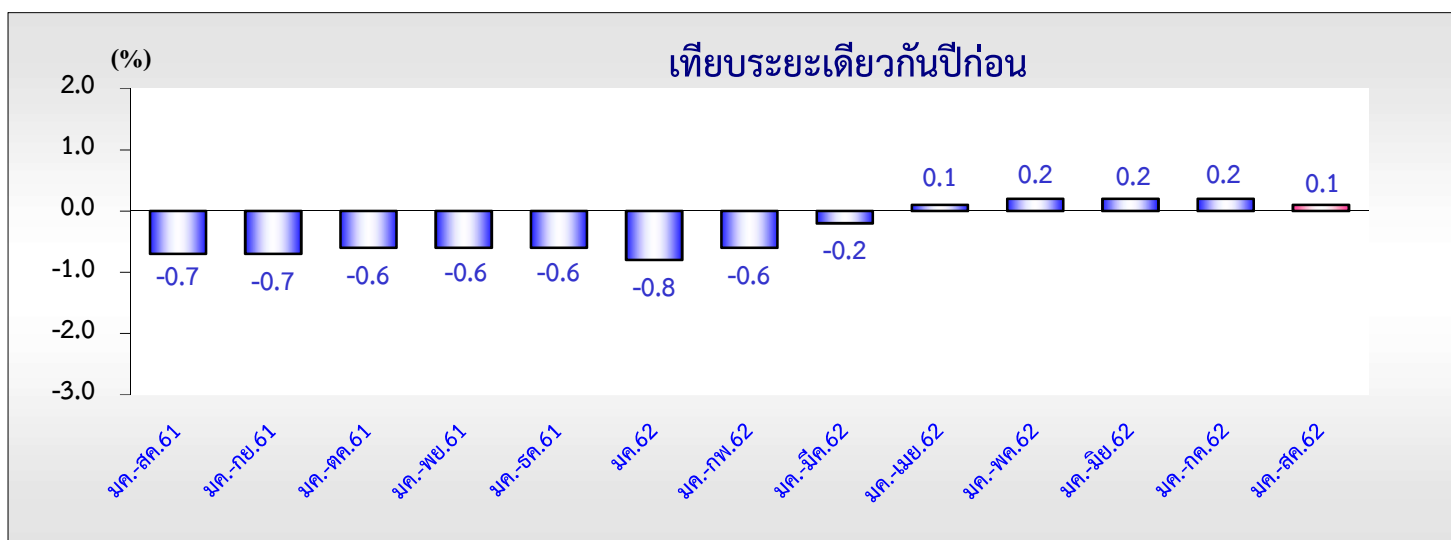
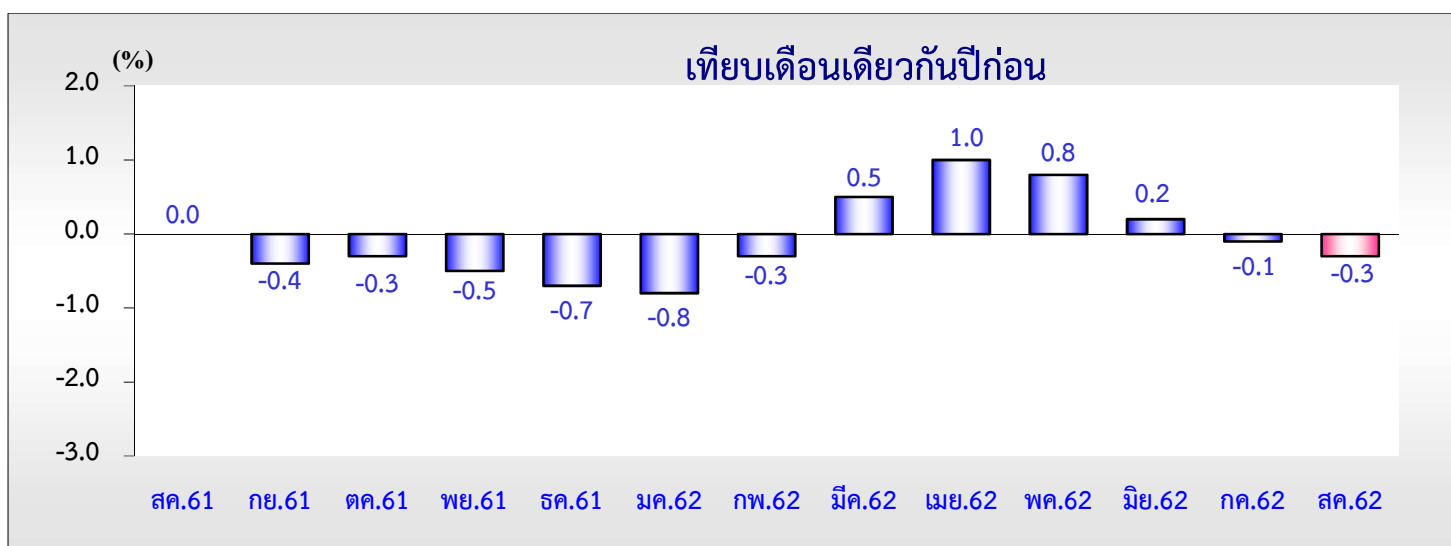
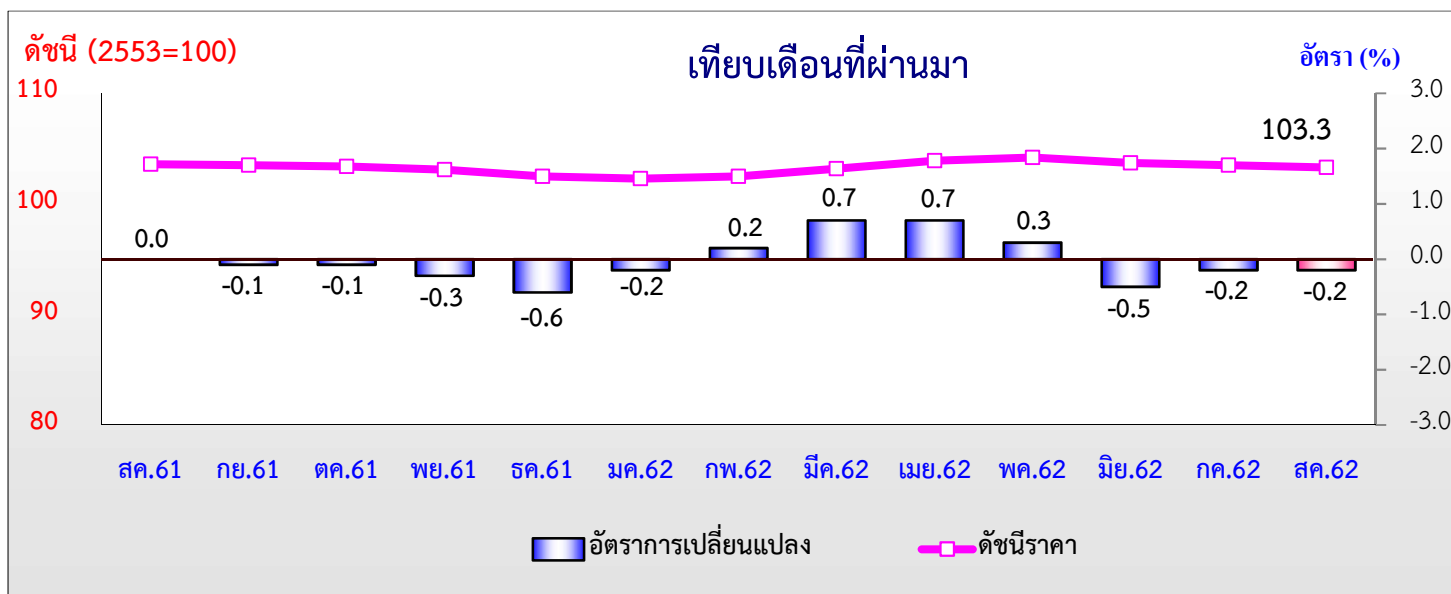
เดือน	เปรียบเทียบกับเดือนเดียวกันปีก่อนหน้า (YOY)														
	สินค้าสำเร็จรูป					สินค้ากึ่งสำเร็จรูป (แปรรูป)					สินค้าวัตถุดิบ				
	2558	2559	2560	2561	2562	2558	2559	2560	2561	2562	2558	2559	2560	2561	2562
มค.	-2.5	-1.3	0.8	-1.1	-0.8	-9.9	-5.2	7.2	0.3	-3.0	-9.1	-1.6	8.1	-4.9	1.9
กพ.	-2.5	-1.7	0.7	-1.3	-0.3	-9.2	-6.1	9.6	-1.9	-2.1	-7.1	-3.6	11.1	-5.9	2.6
มีค.	-3.3	-0.6	0.0	-1.2	0.5	-9.1	-5.0	7.3	-1.2	-0.9	-2.2	-8.1	7.6	-3.5	3.7
เมย.	-4.2	-0.4	0.0	-1.2	1.0	-9.2	-3.7	5.2	0.3	-1.1	-2.2	-4.6	2.6	-0.6	4.0
พค.	-4.4	-0.1	-1.2	-0.5	0.8	-7.2	-3.8	2.2	2.6	-2.1	0.5	-3.4	-0.7	3.1	0.8
มิย.	-3.0	0.2	-1.3	-0.2	0.2	-7.0	-3.4	-0.3	5.1	-4.1	1.5	-5.4	-2.6	5.8	-0.3
กค.	-2.2	0.2	-1.4	0.3	-0.1	-8.1	-2.1	-0.1	5.2	-4.2	-0.7	-3.7	-3.5	6.2	1.0
สค.	-1.4	0.2	-1.0	0.0	-0.3	-9.1	-1.6	1.5	4.6	-5.2	-1.1	-1.7	-2.8	5.1	-1.0
กย.	-1.6	-0.1	-0.5	-0.4		-8.5	-1.7	2.7	4.1		-1.1	-1.3	0.0	4.6	
ตค.	-1.5	-0.4	-0.5	-0.3		-7.6	-0.3	1.8	4.5		-0.4	-1.8	-0.5	6.7	
พย.	-1.6	0.0	-0.5	-0.5		-6.9	-0.5	2.7	1.6		-1.3	-4.1	1.0	7.0	
ธค.	-1.7	0.4	-0.9	-0.7		-6.1	2.9	0.9	-1.6		-0.1	1.5	-2.7	3.0	

อัตราการเปลี่ยนแปลงดัชนีราคาผู้ผลิตของประเทศ (SOP) ปี 2558 -2562

เดือน	เปรียบเทียบกับระยะเดียวกันปีก่อนหน้า (AOA)														
	สินค้าสำเร็จรูป					สินค้ากึ่งสำเร็จรูป (แปรรูป)					สินค้าวัตถุดิบ				
	2558	2559	2560	2561	2562	2558	2559	2560	2561	2562	2558	2559	2560	2561	2562
มค.	-2.5	-1.3	0.8	-1.1	-0.8	-9.9	-5.2	7.2	0.3	-3.0	-9.1	-1.6	8.1	-4.9	1.9
มค.-กพ.	-2.5	-1.5	0.7	-1.2	-0.6	-9.6	-5.6	8.4	-0.9	-2.6	-8.1	-2.7	9.6	-5.4	2.2
มค.-มีค.	-2.8	-1.2	0.5	-1.2	-0.2	-9.4	-5.4	8.0	-1.0	-2.0	-6.1	-4.6	8.9	-4.8	2.7
มค.-เมย.	-3.1	-1.0	0.4	-1.2	0.1	-9.4	-5.0	7.4	-0.7	-1.8	-5.1	-4.5	7.4	-3.8	3.0
มค.-พค.	-3.4	-0.9	0.1	-1.1	0.2	-9.0	-4.7	6.3	0.0	-1.9	-4.0	-4.3	5.7	-2.4	2.6
มค.-มิย.	-3.3	-0.7	-0.2	-0.9	0.2	-8.5	-4.6	5.1	0.9	-2.3	-3.1	-4.5	4.1	-1.0	2.1
มค.-กค.	-3.2	-0.5	-0.4	-0.8	0.2	-8.5	-4.2	4.3	1.5	-2.5	-2.8	-4.4	3.1	-0.1	2.0
มค.-สค.	-3.0	-0.5	-0.4	-0.7	0.1	-8.6	-3.9	4.0	1.8	-2.8	-2.6	-4.0	2.3	0.5	1.5
มค.-กย.	-2.8	-0.5	-0.4	-0.7		-8.6	-3.6	3.8	2.1		-2.4	-3.8	2.1	0.9	
มค.-ตค.	-2.7	-0.4	-0.4	-0.6		-8.5	-3.3	3.7	2.3		-2.3	-3.5	1.8	1.6	
มค.-พย.	-2.6	-0.4	-0.5	-0.6		-8.3	-3.1	3.6	2.3		-2.1	-3.6	1.7	2.0	
มค.-ธค.	-2.5	-0.3	-0.5	-0.6		-8.2	-2.5	3.3	2.0		-2.0	-3.2	1.4	2.1	

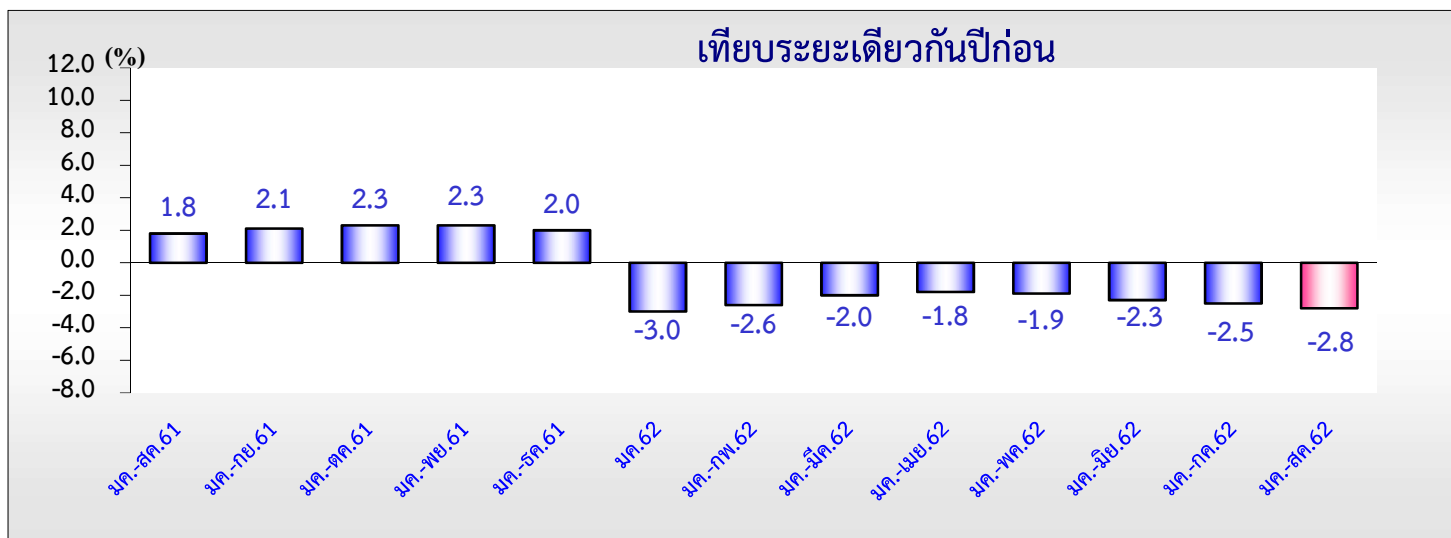
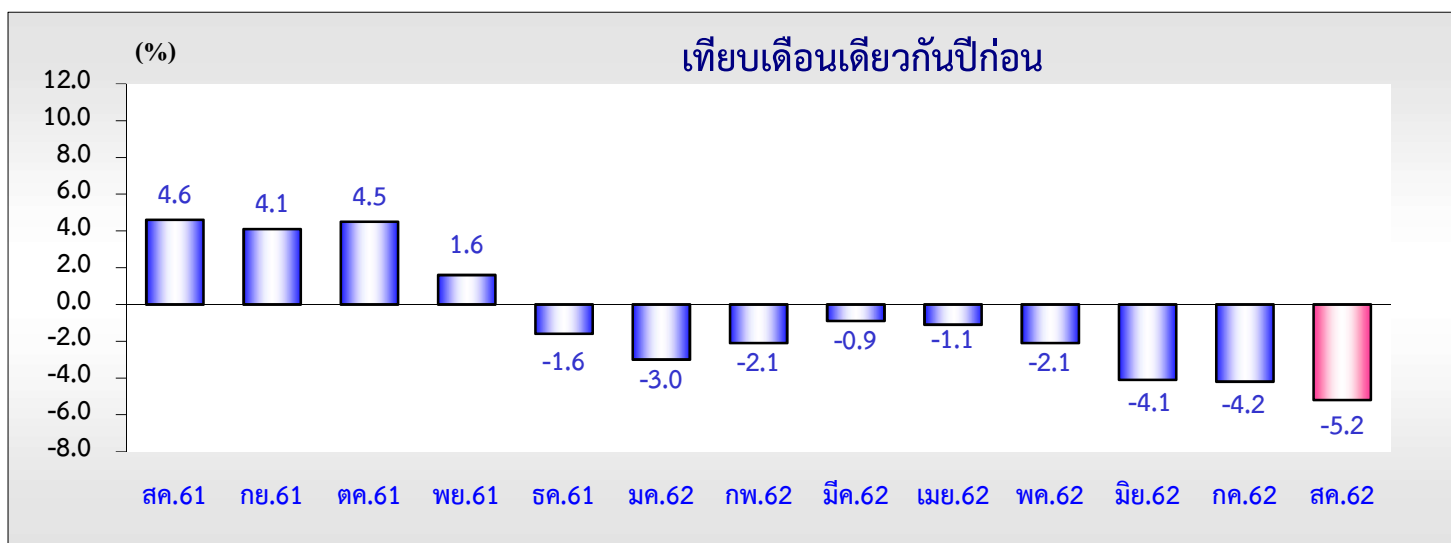
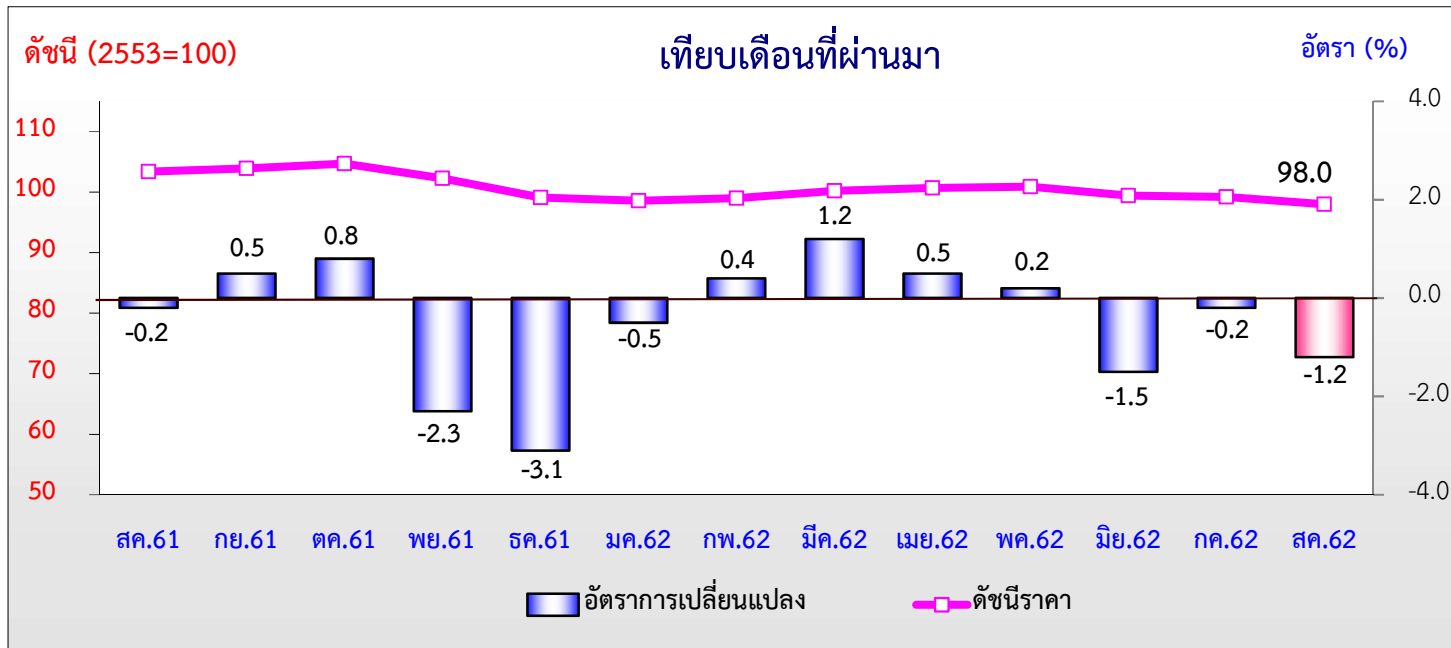


ดัชนีราคาผู้ผลิตแบ่งตามขั้นตอนการผลิต หมวดสินค้าสำเร็จรูป สิงหาคม 2562





ดัชนีราคาผู้ผลิตแบ่งตามขั้นตอนการผลิต หมวดสินค้าสำเร็จรูป สิงหาคม 2562





ดัชนีราคาผู้ผลิตแบ่งตามขั้นตอนการผลิต หมวดสินค้าวัตถุดิบ สิงหาคม 2562

