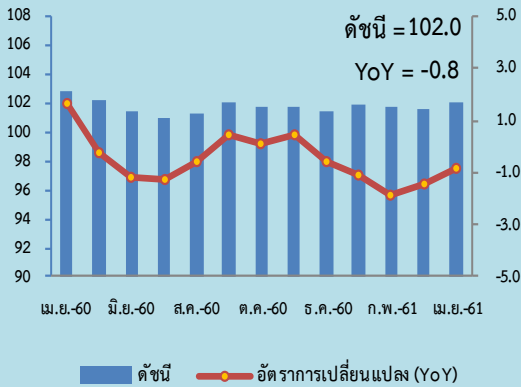
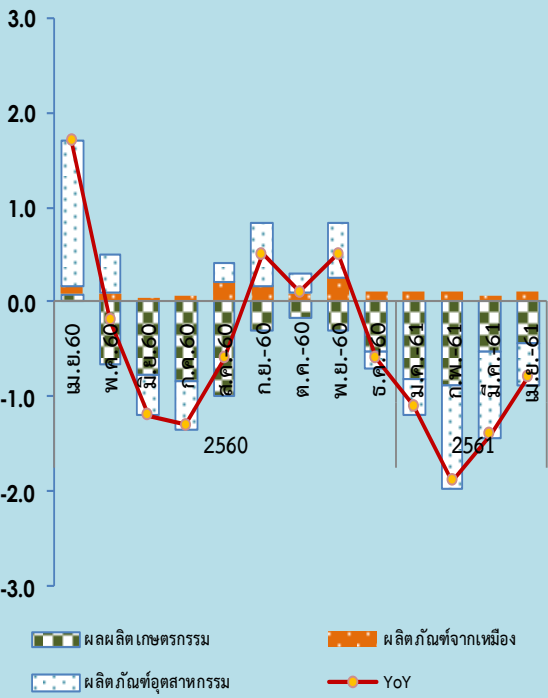




Producer Price Index (PPI)



องค์ประกอบของการเปลี่ยนแปลง (Percentage Points) ของดัชนีราคาผู้ผลิต แบ่งตามกิจกรรมการผลิต (CPA)

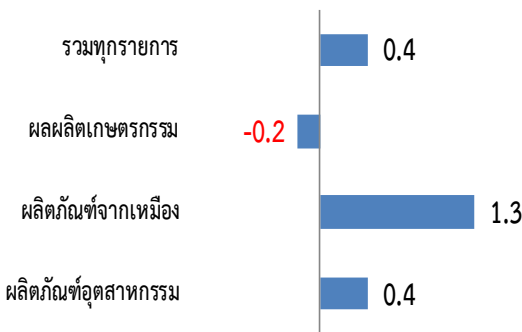


ดัชนีราคาผู้ผลิตของประเทศเดือนเมษายน 2561

ดัชนีราคาผู้ผลิตของประเทศ แบ่งตามกิจกรรมการผลิต (CPA : Classification of Products by Activity) แสดงถึงการเปลี่ยนแปลงราคาในรูปแบบของดัชนี เพื่อใช้วัดการเปลี่ยนแปลงของราคาสินค้าที่ผู้ผลิตได้รับ ครอบคลุม 3 หมวด คือ หมวดผลผลิตเกษตรกรรม หมวดผลิตภัณฑ์จากเหมือง และหมวดผลิตภัณฑ์อุตสาหกรรม จากการสำรวจและประมวลผลราคาสินค้าที่เกษตรกร ผู้ประกอบการ และผู้ผลิตจำหน่ายทั่วประเทศ มีจำนวนรายการสินค้าทั้งหมด 596 รายการ สรุปผลได้ดังนี้

1. ดัชนีราคาผู้ผลิตของประเทศเดือนเมษายน 2561 (ปี 2553 = 100) มีค่าเท่ากับ 102.0 (เดือนมีนาคม 2561 เท่ากับ 101.6)
2. การเปลี่ยนแปลงของดัชนีราคาผู้ผลิตของประเทศ เดือนเมษายน 2561 เมื่อเทียบกับ

2.1 เดือนมีนาคม 2561 (MoM) **สูงขึ้น** ร้อยละ 0.4 โดยมีร้อยละการเปลี่ยนแปลงราคาสินค้าจำแนกตามหมวดแสดงได้ดังภาพที่ 1



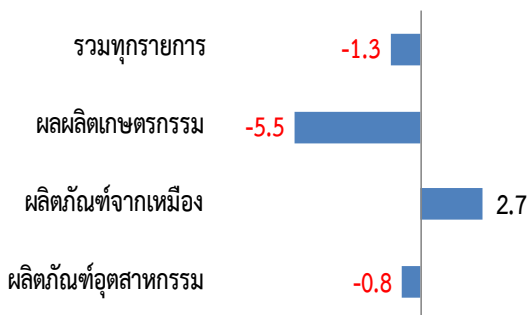
เมื่อพิจารณาดัชนีราคาเทียบกับเดือนมีนาคม 2561 (MoM) **สูงขึ้นร้อยละ 0.4** จากการสูงขึ้นของราคาสินค้าหมวดผลิตภัณฑ์อุตสาหกรรม **ร้อยละ 0.4** สินค้าสำคัญที่ราคาสูงขึ้น กลุ่มน้ำมันเชื้อเพลิง (น้ำมันเบนซิน น้ำมันดีเซลหมุนเร็ว น้ำมันเตา น้ำมันก๊าด) เนื่องจากความกังวลต่อสถานการณ์ความตึงเครียดหลายประเทศในภูมิภาคตะวันออกกลาง อาจส่งผลกระทบต่ออุปทานน้ำมันดิบปรับลดลง เม็ดพลาสติก ราคาปรับสูงขึ้นเนื่องจากเป็นสินค้าเกี่ยวข้องกับน้ำมัน และสินค้าอุตสาหกรรมอื่น ๆ ได้แก่ ทองคำ ตามภาวะตลาดโลก **สินค้าที่ราคาลดลง** กลุ่มผลิตภัณฑ์น้ำตาล ราคาเคลื่อนไหวตามตลาดโลก **หมวดผลิตภัณฑ์จากเหมือง ดัชนีราคาสูงขึ้นร้อยละ 1.3** สินค้าสำคัญที่ ราคาสูงขึ้น ได้แก่ น้ำมันปิโตรเลียมดิบและก๊าซธรรมชาติ ปรับตามภาวะตลาดโลก ขณะที่หมวดผลผลิตเกษตรกรรม **ดัชนีราคาลดลงร้อยละ 0.2** สินค้าสำคัญที่ราคาลดลง กลุ่มผลผลิตการเกษตร ได้แก่ ผลปาล์มสด ปริมาณสต็อกน้ำมันปาล์มอยู่ในเกณฑ์สูง ยางพารา จากสต็อกยางของจีนที่ยังมีมาก ผลไม้ (สับปะรดโรงงาน สับปะรดบริโภค กล้วยน้ำว่า กล้วยไข่ มะม่วง) เป็นช่วงฤดูกาลของผลไม้บางชนิดที่ออกสู่ตลาดอย่างต่อเนื่อง และกึ่งแวนนาไม่ ความต้องการของตลาดชะลอตัว **สำหรับสินค้าที่ราคาสูงขึ้น** ได้แก่ ข้าวเปลือก หัวมันสำปะหลังสด เนื่องจากความต้องการของตลาดและผู้ประกอบการส่งออกยังต้องการเพื่อส่งมอบตามคำสั่งซื้อของประเทศคู่ค้า พืชผัก (มะนาว กะหล่ำปลี ผักคะน้า ผักกาดหอม ต้นหอม ผักกาดหัว ผักขึ้นฉ่าย กะหล่ำตอก) สภาพอากาศร้อนทำให้พืชผักบางชนิดเสียหาย สุกรมีชีวิต จากสภาพอากาศร้อนจัดส่งผลให้สุกรโตช้า น้ำหนักไม่ได้ตามเกณฑ์

2.2 เดือนเมษายน 2560 (YoY) **ลดลง** ร้อยละ 0.8 โดยมีร้อยละการเปลี่ยนแปลงราคาสินค้าจำแนกตามหมวด แสดงได้ดังภาพที่ 2



เมื่อพิจารณาดัชนีราคาเทียบกับเดือนเมษายน 2560 ลดลงร้อยละ 0.8 สาเหตุจากดัชนีราคาหมวดผลผลิตเกษตรกรรม ลดลงร้อยละ 3.7 จากกลุ่มสินค้าผลผลิตการเกษตร (ร้อยละ -3.5) สัตว์มีชีวิตและผลิตภัณฑ์ (ร้อยละ -6.5) ปลาและสัตว์น้ำ (ร้อยละ -1.6) ขณะที่สินค้าบางรายการราคาปรับตัวสูงขึ้น ได้แก่ ข้าวเปลือก ข้าวโพดเลี้ยงสัตว์ หัวมันสำปะหลังสด อาหารทะเล (ปลาหุส ปลาปลิง ปลาอินทรี ปลากะพง ปลาจาระเม็ด กุ้งทะเล หอยแครง) และหมวดผลิตภัณฑ์อุตสาหกรรม ลดลงร้อยละ 0.5 จากสินค้ากลุ่มผลิตภัณฑ์อาหาร เครื่องดื่มและยาสูบ (ร้อยละ -0.5) สิ่งทอและผลิตภัณฑ์สิ่งทอ (ร้อยละ -0.3) ไม้และผลิตภัณฑ์จากไม้ (ร้อยละ -1.5) ผลิตภัณฑ์ยางและพลาสติก (ร้อยละ -6.6) เครื่องไฟฟ้า อุปกรณ์และเครื่องอิเล็กทรอนิกส์ (ร้อยละ -2.7) สินค้าอุตสาหกรรมอื่นๆ (ร้อยละ -1.5) และสินค้าสำคัญที่ปรับราคาสูงขึ้น ได้แก่ ยีอกกระดาษ น้ำมันเชื้อเพลิง เหล็กและผลิตภัณฑ์เหล็ก สำหรับหมวดผลิตภัณฑ์จากเหมือง สูงขึ้นร้อยละ 3.3 จากสินค้ากลุ่มลิกไนต์ ปิโตรเลียมและก๊าซธรรมชาติ (ร้อยละ 4.1) ได้แก่ น้ำมันปิโตรเลียมดิบ และก๊าซธรรมชาติ

2.3 เทียบเฉลี่ยเดือน ม.ค. – เม.ย. ปี 2561 กับระยะเดียวกันปี 2560 **ลดลง** ร้อยละ 1.3 โดยมีร้อยละการเปลี่ยนแปลงราคาสินค้าจำแนกตามหมวด แสดงได้ดังภาพที่ 3



เมื่อพิจารณาดัชนีราคาเทียบเฉลี่ยกับระยะเดียวกันของปี 2560 ลดลงร้อยละ 1.3 โดยสินค้าสำคัญที่ส่งผลให้ดัชนีราคาลดลง ได้แก่ หมวดผลผลิตเกษตรกรรม ลดลงร้อยละ 5.5 จากกลุ่มสินค้าผลผลิตการเกษตร (ร้อยละ -5.7) สัตว์มีชีวิตและผลิตภัณฑ์ (ร้อยละ -8.1) และหมวดผลิตภัณฑ์อุตสาหกรรม ลดลงร้อยละ 0.8 จากการลดลงของราคาสินค้ากลุ่มผลิตภัณฑ์อาหาร เครื่องดื่มและยาสูบ (ร้อยละ -1.5) สิ่งทอและผลิตภัณฑ์สิ่งทอ (ร้อยละ -0.2) ไม้และผลิตภัณฑ์จากไม้ (ร้อยละ -1.0) ผลิตภัณฑ์ยางและพลาสติก (ร้อยละ -9.1) เครื่องไฟฟ้า อุปกรณ์และเครื่องอิเล็กทรอนิกส์ (ร้อยละ -2.7) และสินค้าอุตสาหกรรมอื่นๆ (ร้อยละ -0.9) ขณะที่หมวดผลิตภัณฑ์จากเหมือง สูงขึ้นร้อยละ 2.7 จากการสูงขึ้นของราคาสินค้ากลุ่มลิกไนต์ ปิโตรเลียมและก๊าซธรรมชาติ (ร้อยละ 3.3)

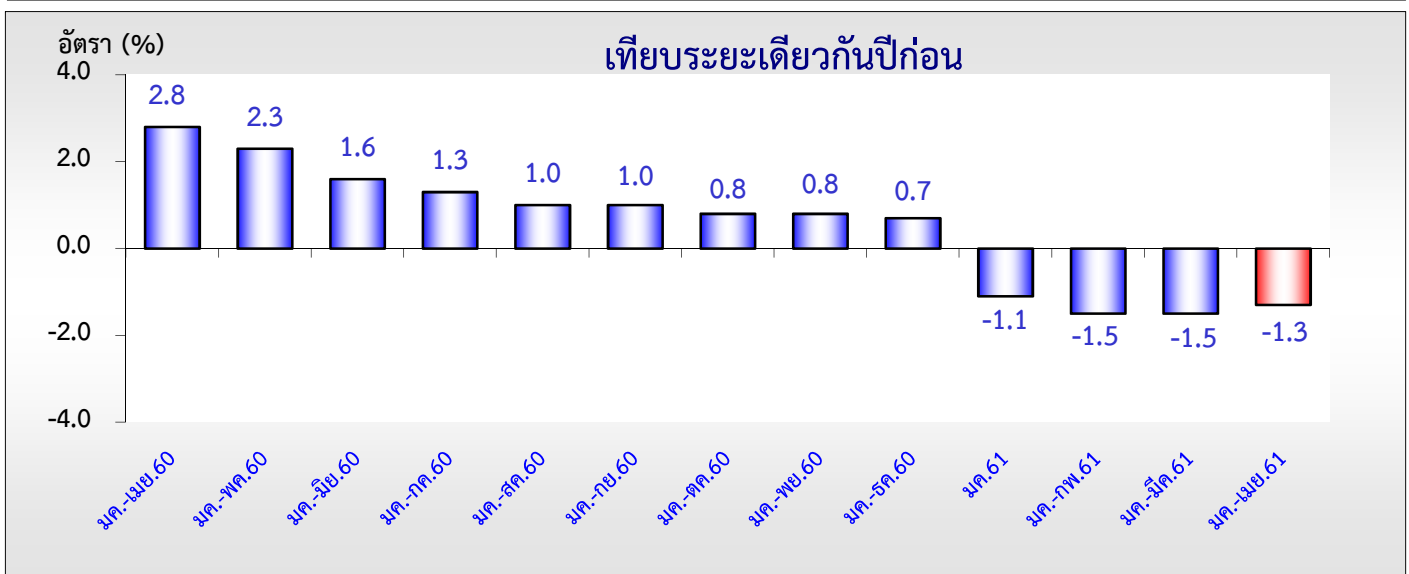
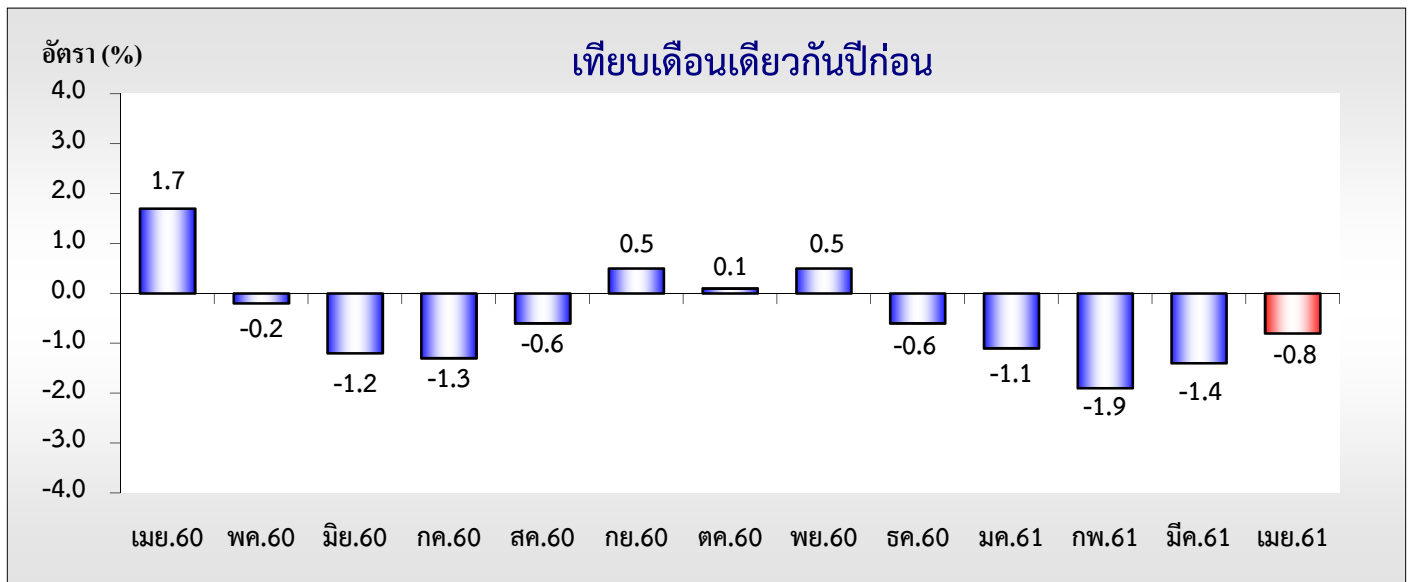
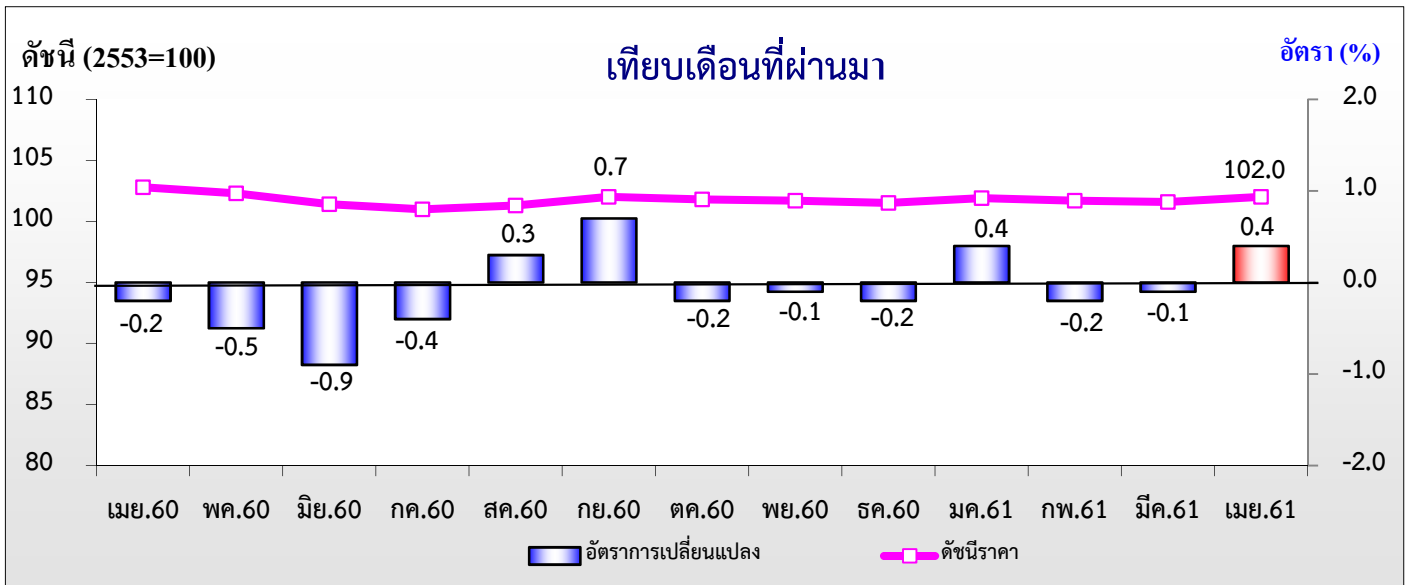
3. ตารางแสดงดัชนีราคาผู้ผลิตของประเทศ แบ่งตามกิจกรรมการผลิต (CPA : Classification of Products by Activity)

(ปี2553=100)

หมวด	สัดส่วน น้ำหนัก	เดือนเมษายน 2561					เดือนมีนาคม 2561			
		ดัชนี		อัตราการเปลี่ยนแปลง			ดัชนี	อัตราการเปลี่ยนแปลง		
	เมย.61	เมย.61	เมย.60	M/M	Y/Y	A/A		มีค.61	M/M	Y/Y
ดัชนีรวม	100.00	102.0	102.8	0.4	-0.8	-1.3	101.6	-0.1	-1.4	-1.5
ผลผลิตเกษตรกรรม	11.30	99.0	102.8	-0.2	-3.7	-5.5	99.2	0.4	-4.4	-6.1
ผลผลิตการเกษตร	8.18	95.0	98.4	-0.1	-3.5	-5.7	95.1	0.6	-4.1	-6.5
สัตว์มีชีวิตและผลิตภัณฑ์	1.69	109.2	116.8	2.1	-6.5	-8.1	107.0	-1.9	-8.9	-8.7
ผลิตภัณฑ์จากป่า	0.05	118.8	118.8	0.0	0.0	0.0	118.8	0.0	0.0	0.0
ปลาและสัตว์น้ำ	1.38	138.1	140.4	-3.5	-1.6	-0.7	143.1	1.4	-1.2	-0.4
ผลิตภัณฑ์จากเหมือง	3.18	111.1	107.5	1.3	3.3	2.7	109.7	-1.0	1.4	2.5
ลิกไนต์ ปิโตรเลียมและก๊าซธรรมชาติ	2.66	107.3	103.1	1.5	4.1	3.3	105.7	-1.2	1.7	3.0
แร่โลหะและแร่อื่นๆ	0.51	121.8	122.7	-0.1	-0.7	-0.2	121.9	-0.2	-0.2	0.0
ผลิตภัณฑ์อุตสาหกรรม	85.52	102.7	103.2	0.4	-0.5	-0.8	102.3	-0.1	-1.0	-0.9
ผลิตภัณฑ์อาหาร เครื่องดื่มและยาสูบ	14.95	107.3	107.8	0.8	-0.5	-1.5	106.4	0.0	-1.4	-1.8
สิ่งทอและผลิตภัณฑ์สิ่งทอ	4.98	107.8	108.1	-0.2	-0.3	-0.2	108.0	0.0	-0.2	-0.1
หนังฟอก ผลิตภัณฑ์หนังและรองเท้า	0.58	104.6	104.3	0.0	0.3	0.3	104.6	0.0	0.3	0.3
ไม้และผลิตภัณฑ์จากไม้	0.71	104.9	106.5	-0.1	-1.5	-1.0	105.0	-0.4	-1.3	-0.8
เยื่อกระดาษ ผลิตภัณฑ์กระดาษและสิ่งพิมพ์	1.68	107.6	105.6	0.3	1.9	1.9	107.3	0.0	1.8	1.9
ผลิตภัณฑ์ปิโตรเลียม	8.55	103.8	98.1	2.7	5.8	4.7	101.1	-0.8	2.8	4.3
เคมีภัณฑ์ ผลิตภัณฑ์เคมี	4.86	104.5	103.8	0.1	0.7	0.5	104.4	0.2	0.2	0.5
ผลิตภัณฑ์ยางและพลาสติก	3.63	80.8	86.5	0.0	-6.6	-9.1	80.8	0.9	-8.2	-10.0
ผลิตภัณฑ์อลูมิเนียม	2.46	101.4	101.2	-0.1	0.2	0.2	101.5	-0.1	0.0	0.1
โลหะขั้นมูลฐานและผลิตภัณฑ์โลหะ	3.29	99.5	97.8	0.0	1.7	1.6	99.5	0.3	1.7	1.6
เครื่องจักร ส่วนประกอบและอุปกรณ์	4.65	105.9	105.1	0.1	0.8	0.7	105.8	0.0	0.7	0.7
เครื่องไฟฟ้า อุปกรณ์และเครื่องอิเล็กทรอนิกส์	21.17	93.7	96.3	0.0	-2.7	-2.7	93.7	-0.1	-2.9	-2.8
ยานพาหนะและอุปกรณ์	8.06	105.6	105.5	0.2	0.1	0.0	105.4	0.0	-0.1	-0.1
สินค้าอุตสาหกรรมอื่นๆ	5.96	112.3	114.0	0.4	-1.5	-0.9	111.9	-0.5	-1.2	-0.5



ดัชนีราคาผู้ผลิตแบ่งตามกิจกรรมการผลิต เมษายน 2561



อัตราเปลี่ยนแปลงดัชนีราคาผู้ผลิตของประเทศ แบ่งตามกิจกรรมการผลิต (CPA) ปี 2556 - 2561
(2553=100)

อัตราเปลี่ยนแปลงเปรียบเทียบ																		
เดือน	จากเดือนก่อนหน้า						จากเดือนเดียวกันปีก่อน						จากระยะเดียวกันปีก่อน					
	ปี 2556	ปี 2557	ปี 2558	ปี 2559	ปี 2560	ปี 2561	ปี 2556	ปี 2557	ปี 2558	ปี 2559	ปี 2560	ปี 2561	ปี 2556	ปี 2557	ปี 2558	ปี 2559	ปี 2560	ปี 2561
มค.	0.2	0.4	-1.4	-1.1	0.9	0.4	0.6	1.2	-5.4	-2.3	3.1	-1.1	0.6	1.2	-5.4	-2.3	3.1	-1.1
กพ.	0.2	0.1	0.6	-0.1	0.7	-0.2	0.1	1.1	-4.9	-3.0	3.9	-1.9	0.4	1.1	-5.2	-2.6	3.5	-1.5
มีค.	-0.3	0.1	0.0	0.6	-0.7	-0.1	-0.3	1.4	-5.0	-2.4	2.6	-1.4	0.1	1.2	-5.1	-2.6	3.2	-1.5
เมย.	0.0	0.4	-0.1	0.7	-0.2	0.4	-0.6	1.9	-5.4	-1.7	1.7	-0.8	-0.1	1.4	-5.2	-2.3	2.8	-1.3
พค.	1.1	0.4	1.2	1.4	-0.5		0.8	1.2	-4.8	-1.4	-0.2		0.1	1.4	-5.1	-2.2	2.3	
มิย.	-1.1	-1.1	0.0	0.1	-0.9		0.9	1.3	-3.7	-1.3	-1.2		0.2	1.4	-4.8	-2.0	1.6	
กค.	-0.6	-0.8	-0.9	-0.3	-0.4		0.3	1.2	-3.8	-0.8	-1.3		0.2	1.4	-4.7	-1.8	1.3	
สค.	0.1	-0.9	-0.8	-0.4	0.3		0.1	0.1	-3.8	-0.4	-0.6		0.2	1.2	-4.6	-1.7	1.0	
กย.	1.0	-0.2	-0.1	-0.4	0.7		0.6	-1.1	-3.6	-0.7	0.5		0.3	0.9	-4.5	-1.6	1.0	
ตค.	-0.3	-0.5	0.0	0.2	-0.2		-0.1	-1.3	-3.1	-0.5	0.1		0.2	0.7	-4.4	-1.5	0.8	
พย.	-0.1	-0.5	-0.4	-0.5	-0.1		0.3	-1.7	-3.0	-0.6	0.5		0.2	0.5	-4.2	-1.4	0.8	
ธค.	0.8	-1.1	-0.8	0.9	-0.2		1.0	-3.6	-2.7	1.1	-0.6		0.3	0.1	-4.1	-1.2	0.7	

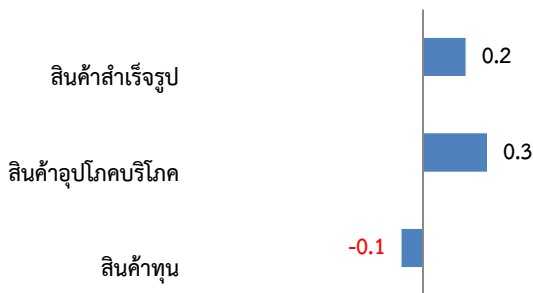
ดัชนีราคาผู้ผลิต ชุด แบ่งตามขั้นตอนการผลิต (SOP : Stage of Processing) เดือนเมษายน 2561

ดัชนีราคาผู้ผลิตของประเทศแบ่งตามขั้นตอนการผลิต (SOP : Stage of Processing) แสดงถึงการเปลี่ยนแปลงราคาในรูปแบบของดัชนี เพื่อใช้วัดการเปลี่ยนแปลงของราคาสินค้าที่ผู้ผลิตได้รับ ครอบคลุม 3 หมวด คือ หมวดสินค้าสำเร็จรูป หมวดสินค้ากึ่งสำเร็จรูป (แปรรูป) และหมวดสินค้าวัตถุดิบ จากการสำรวจและประมวลผลราคาสินค้าที่เกษตรกร ผู้ประกอบการและผู้ผลิตจำหน่ายทั่วประเทศ มีจำนวนรายการสินค้าทั้งหมด 596 รายการ สรุปผลได้ดังนี้

1. ดัชนีราคาผู้ผลิตของประเทศชุดแบ่งตามขั้นตอนการผลิต (SOP : Stage of Processing) ประกอบด้วย ดัชนีราคาหมวดสินค้าสำเร็จรูป หมวดสินค้ากึ่งสำเร็จรูป (แปรรูป) และหมวดสินค้าวัตถุดิบ (ปี 2553 = 100) เดือนเมษายน 2561 ดัชนีราคาเท่ากับ 102.9 , 101.8 และ 96.3 ตามลำดับ

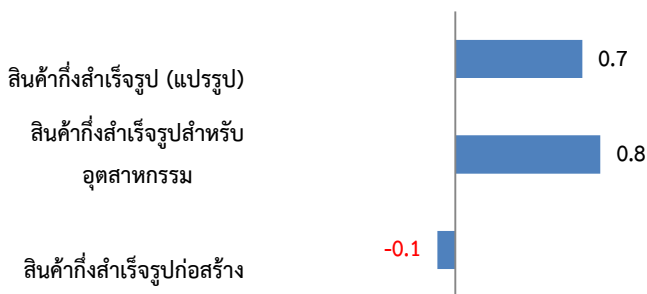
2. การเปลี่ยนแปลงของดัชนีราคาผู้ผลิตของประเทศชุดแบ่งตามขั้นตอนการผลิต (SOP) เดือนเมษายน 2561 เมื่อเทียบกับเดือนมีนาคม 2561 หมวดสินค้าสำเร็จรูป สูงขึ้นร้อยละ 0.2 หมวดสินค้ากึ่งสำเร็จรูป (แปรรูป) สูงขึ้นร้อยละ 0.7 และ หมวดสินค้าวัตถุดิบ สูงขึ้นร้อยละ 0.7 แสดงได้ดังภาพ

หมวดสินค้าสำเร็จรูป สูงขึ้น ร้อยละ 0.2 (MoM)



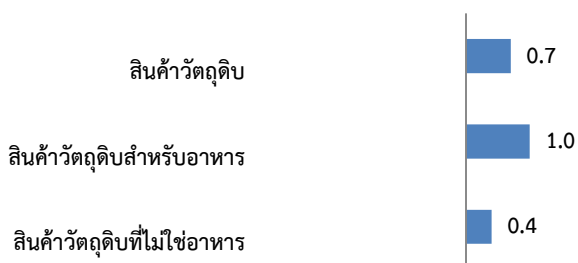
หมวดสินค้าสำเร็จรูป สูงขึ้น จากสินค้าอุปโภคบริโภค ได้แก่ ทุเรียน ฝรั่ง ผักกาดหอม ผักคะน้า มะนาว ข้าวสารเจ้า ข้าวเหนียว เนื้อสุกร ไก่สด น้ำมันปาล์มบริสุทธิ์ ดอกกัลยไม้ น้ำมันเบนซิน แก๊สโซฮอล์ (95,91) น้ำมันเตา แหวน ทอง และเครื่องประดับ สำหรับ กลุ่มสินค้าทุน **ลดลง** ได้แก่ เครื่องคอมพิวเตอร์และส่วนประกอบ

หมวดสินค้ากึ่งสำเร็จรูป (แปรรูป) สูงขึ้น ร้อยละ 0.7 (MoM)



หมวดสินค้ากึ่งสำเร็จรูป(แปรรูป) สูงขึ้น จากกลุ่มสินค้ากึ่งสำเร็จรูปสำหรับอุตสาหกรรม ได้แก่ แป้งมันสำปะหลัง ปลาข้าว มันเส้น น้ำมันดีเซลหมุนเร็ว มิกซ์ซี4 โพลีไสตรีน โพลีเอทีลีน โพลีโพรพิลีน ยางแผ่นรมควัน แผงวงจรไฟฟ้า และคอมเพรสเซอร์ ขณะที่ สินค้ากึ่งสำเร็จรูปก่อสร้าง **ลดลง** ได้แก่ ไม้ยางพารา เหล็กเส้น ปูนซีเมนต์และยางมะตอย

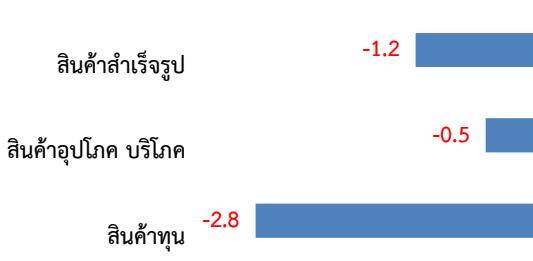
หมวดสินค้าวัตถุดิบ สูงขึ้น ร้อยละ 0.7 (MoM)



หมวดสินค้าวัตถุดิบ สูงขึ้น จากกลุ่มสินค้าวัตถุดิบสำหรับอาหาร ได้แก่ ข้าวเปลือกเจ้าหน้าปี ข้าวเปลือกเจ้าหน้าปรัง ถั่วเขียว หัวมันสำปะหลังสด สุกรและไก่ สำหรับ กลุ่มสินค้าวัตถุดิบที่ไม่ใช่อาหาร ได้แก่ ก๊าซธรรมชาติ (NG) ก๊าซธรรมชาติเหลว (คอนเดนเสท) และน้ำมันปิโตรเลียมดิบ

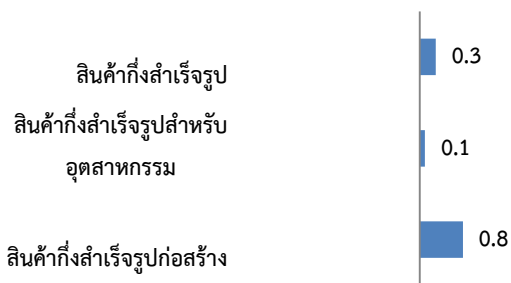
3. การเปลี่ยนแปลงของดัชนีราคาผู้ผลิตของประเทศชุดแบ่งตามขั้นตอนการผลิต (SOP : Stage of Processing) เดือนเมษายน 2561 เมื่อเทียบกับเดือนเมษายน 2560 หมวดสินค้าสำเร็จรูป ลดลงร้อยละ 1.2 หมวดสินค้ากึ่งสำเร็จรูป (แปรรูป) สูงขึ้นร้อยละ 0.3 และหมวดสินค้าวัตถุดิบ ลดลงร้อยละ 0.6 แสดงได้ดังภาพ

หมวดสินค้าสำเร็จรูป **ลดลง** ร้อยละ 1.2 (YOY)



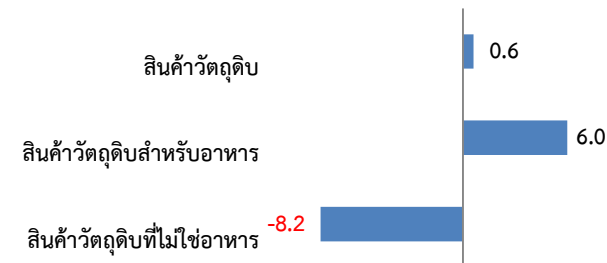
หมวดสินค้าสำเร็จรูป **ลดลง** จากกลุ่มสินค้าอุปโภคบริโภค ได้แก่ มะม่วง กุ้งน้ำจืด สับปะรด(โรงงาน,บริโภค) ถั่วฝักยาว ไก่สด กุ้งแวนนาไม กุ้งแช่แข็ง น้ำมันปาล์มบริสุทธิ์ ทอง สำหรับ **สินค้าทุน ลดลง** ได้แก่ เครื่องคอมพิวเตอร์และส่วนประกอบและรถบรรทุกขนาดเล็ก

หมวดสินค้ากึ่งสำเร็จรูป (แปรรูป) **สูงขึ้น** ร้อยละ 0.3 (YOY)



หมวดสินค้ากึ่งสำเร็จรูป (แปรรูป) **สูงขึ้น** จากกลุ่มสินค้ากึ่งสำเร็จรูปสำหรับอุตสาหกรรมและสินค้ากึ่งสำเร็จรูปก่อสร้าง ได้แก่ แป้งมันสำปะหลัง ปลายข้าว มันเส้น ร้าข้าวขาว กากรำข้าว น้ำมันดีเซลหมุนเร็ว โซดาไฟ เอทีลิน โพรพีลีน โพลีเอทีลิน คอมเพรสเซอร์ เยื่อกระดาษ เครื่องไม้ประกอบอาคาร เหล็กแผ่นรีด(ร้อน,เย็น) เหล็กแผ่นเคลือบสังกะสี เหล็กเส้น ท่อเหล็กเคลือบสังกะสี ลวด ปูนซีเมนต์ คอนกรีตผสมเสร็จ และเสาเข็มคอนกรีต

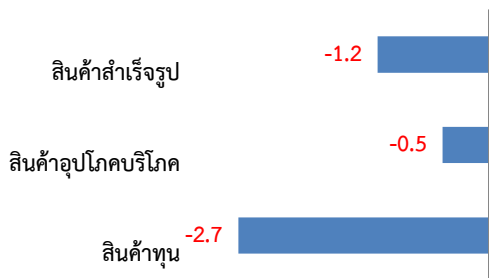
หมวดสินค้าวัตถุดิบ **ลดลง** ร้อยละ 0.6 (YOY)



หมวดสินค้าวัตถุดิบ **ลดลง** จากกลุ่มสินค้าวัตถุดิบที่ไม่ใช่อาหาร ได้แก่ ตี๋บุก ตะกั่ว ยิปซัม แร่ซัลเฟรม ทราช น้ายางชั้น และยางแผ่นดิบ ขณะที่ **สินค้าวัตถุดิบสำหรับอาหาร สูงขึ้น** ได้แก่ ข้าวเปลือกเจ้านาปี ข้าวโพด อ้อย หัวมันสำปะหลังสด กาแฟดิบ น้ำมันดิบ ถั่วเหลือง ถั่วลิสง และเมล็ดงา

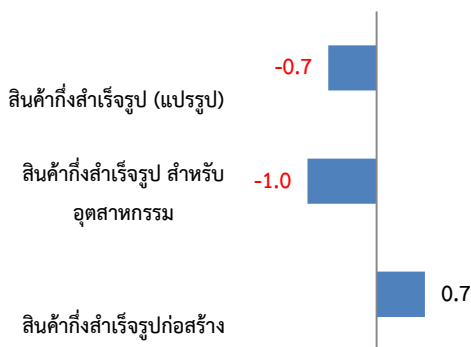
4. การเปลี่ยนแปลงของดัชนีราคาผู้ผลิตของประเทศชุดแบ่งตามขั้นตอนการผลิต (SOP : Stage of Processing) เฉลี่ยเดือนมกราคม - เมษายน 2561 เทียบกับช่วงเดียวกันของปี 2560 หมวดสินค้าสำเร็จรูป ลดลงร้อยละ 1.2 หมวดสินค้ากึ่งสำเร็จรูป (แปรรูป) ลดลงร้อยละ 0.7 และหมวดสินค้าวัตถุดิบ ลดลงร้อยละ 3.8 แสดงได้ดังภาพ

หมวดสินค้าสำเร็จรูป ลดลง ร้อยละ 1.2 (AOA)



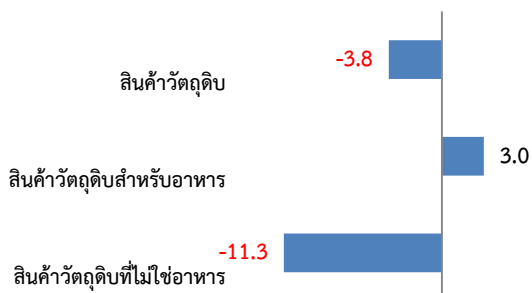
หมวดสินค้าสำเร็จรูปราคา ลดลง จากกลุ่มสินค้าอุปโภคบริโภค ได้แก่ มะม่วง ก๋วยเตี๋ยว สับปะรด(โรงงาน,บริโภค) ไข่ไก่ ข้าวสารเหนียว เนื้อสุกร ไก่สด ปลาชนิด กุ้งแช่แข็ง สับปะรดกระป๋อง น้ำมันปาล์มบริสุทธิ์ แหวน ทอง สำหรับ สินค้าทุน ลดลง ได้แก่ เครื่องคอมพิวเตอร์และส่วนประกอบ และรถบรรทุกขนาดเล็ก

หมวดสินค้ากึ่งสำเร็จรูป (แปรรูป) ลดลง ร้อยละ 0.7 (AOA)



หมวดสินค้ากึ่งสำเร็จรูป (แปรรูป) ลดลง จากสินค้ากึ่งสำเร็จรูปสำหรับอุตสาหกรรม ได้แก่ แป้งสาลี น้ำตาลทรายขาว น้ำตาลทรายขาวบริสุทธิ์(ละเอียด) น้ำมันปาล์มดิบ ปลาข้าว มันอัดเม็ด ก๊าซปิโตรเลียมเหลว(LPG) กรดเกลือ มิกซ์ซี4 คลอรีน โพลีสไตรีน โพลีไวนิลคลอไรด์ โพลีโพรพิลีน ยางพารา ยางสังเคราะห์(เทียม) และแผงวงจรไฟฟ้า ขณะที่ กลุ่มสินค้ากึ่งสำเร็จรูปก่อสร้าง สูงขึ้น ได้แก่ ไม้อัด เครื่องไม้ใช้ประกอบอาคาร เหล็กแผ่นรีดร้อนและรีดเย็น เหล็กแผ่นเคลือบสังกะสี เหล็กเส้น ท่อเหล็กเคลือบสังกะสี ลวดปูนซีเมนต์ เสาเข็มคอนกรีตและคอนกรีตผสมเสร็จ

หมวดสินค้าวัตถุดิบ ลดลง ร้อยละ 3.8 (AOA)



หมวดสินค้าวัตถุดิบ ลดลง จากกลุ่มสินค้าวัตถุดิบที่ไม่ใช่อาหาร ได้แก่ ดิบูก ยิปซัม แร่พลูม ทราย น้ำยางข้น และยางแผ่นดิบ ขณะที่ สินค้าวัตถุดิบสำหรับอาหาร สูงขึ้น ได้แก่ ข้าวเปลือกเจ้าหน้าปี ข้าวโพด หัวมันสำปะหลังสด ถั่วเหลืองและถั่วลิสง

5. ตารางแสดงดัชนีราคาผู้ผลิตของประเทศ แบ่งตามขั้นตอนการผลิต (SOP : Stage of Processing)

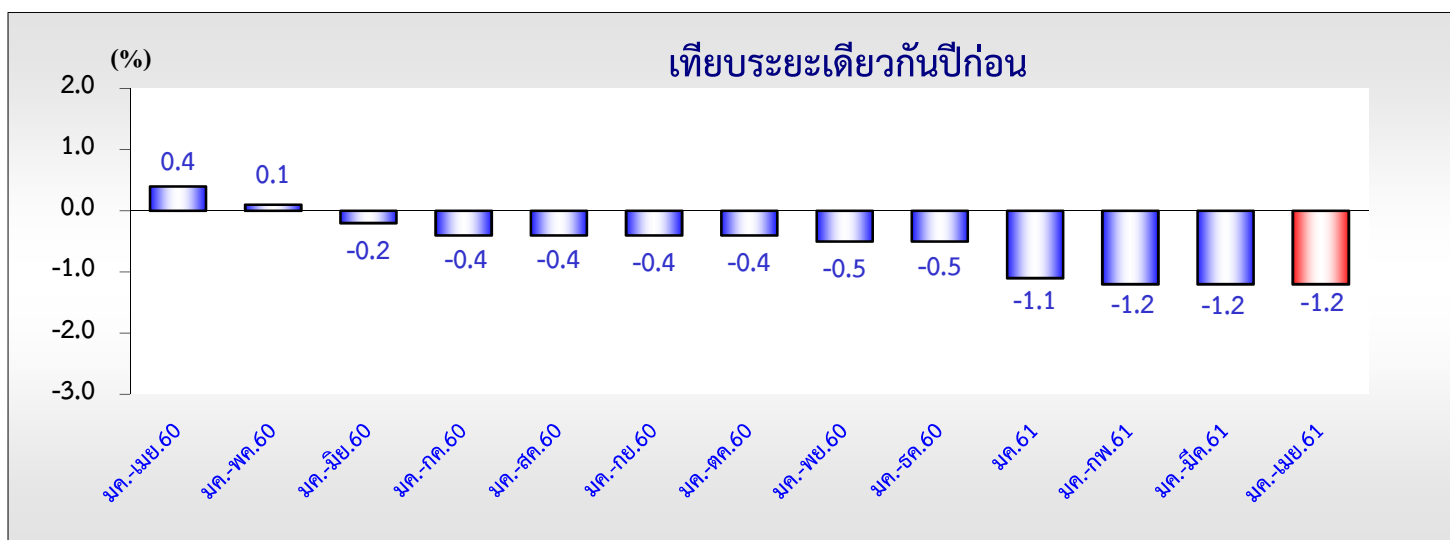
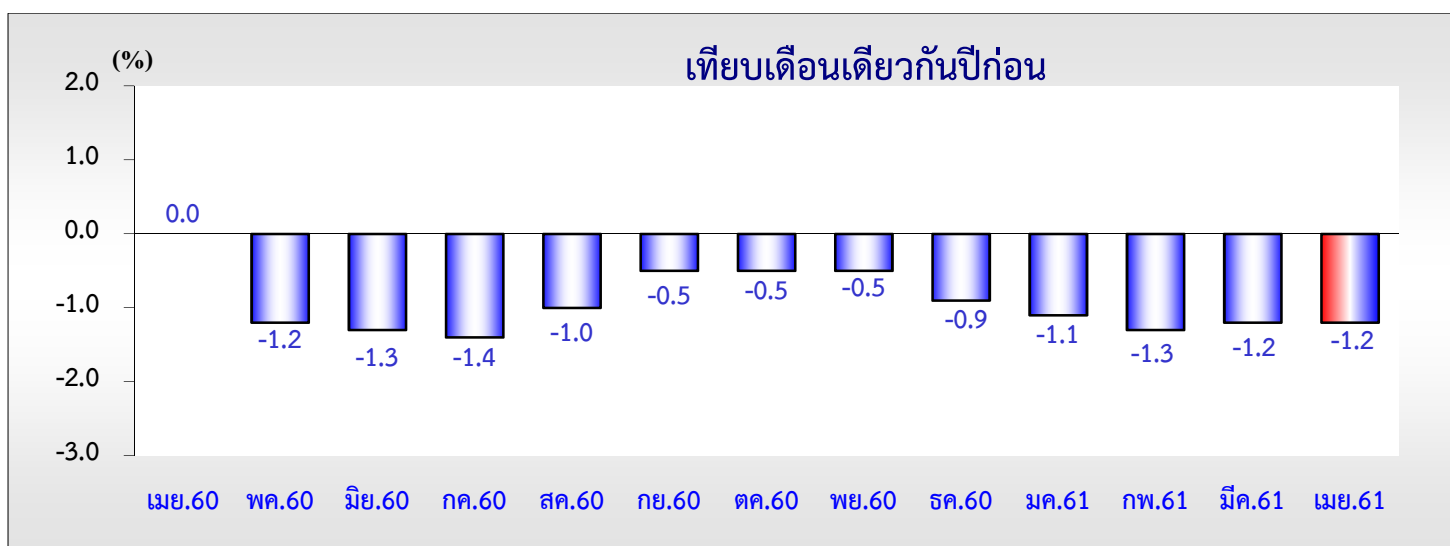
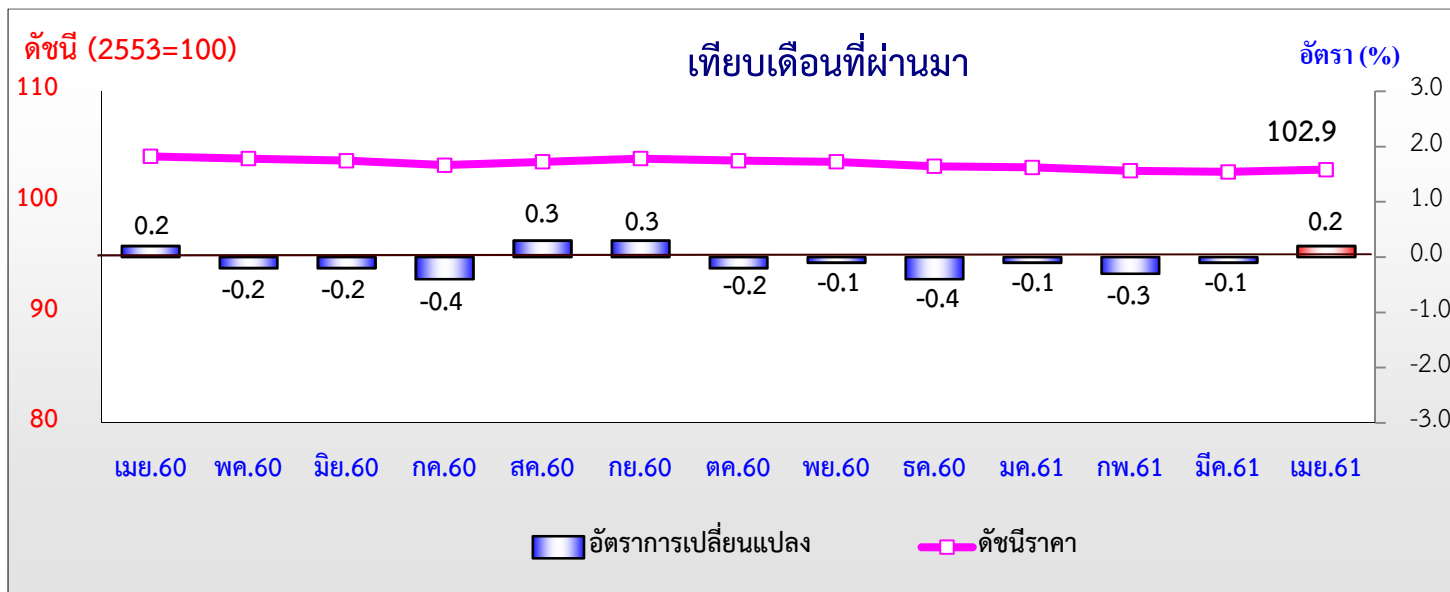
(ปี2553=100)

หมวด	สัดส่วน น้ำหนัก เมย.61	เดือนเมษายน 2561					เดือนมีนาคม 2561			
		ดัชนี		อัตราการเปลี่ยนแปลง			ดัชนี		อัตราการเปลี่ยนแปลง	
		เมย.61	เมย.60	M/M	Y/Y	A/A	มีค.61	M/M	Y/Y	A/A
ดัชนีราคาผู้ผลิต										
<i>สินค้าสำเร็จรูป</i>	100.00	102.9	104.1	0.2	-1.2	-1.2	102.7	-0.1	-1.2	-1.2
สินค้าอุปโภคบริโภค	68.45	105.2	105.7	0.3	-0.5	-0.5	104.9	-0.1	-0.3	-0.5
- สินค้าบริโภค	22.62	105.1	107.1	0.3	-1.9	-1.9	104.8	0.1	-1.4	-1.9
- สินค้าอุปโภค	45.84	105.7	105.4	0.3	0.3	0.4	105.4	-0.2	0.3	0.3
สินค้าทุน	31.55	97.0	99.8	-0.1	-2.8	-2.7	97.1	-0.1	-2.9	-2.8
<i>สินค้ากึ่งสำเร็จรูป (แปรรูป)</i>	100.00	101.8	101.5	0.7	0.3	-0.7	101.1	0.0	-1.2	-1.0
สินค้ากึ่งสำเร็จรูปสำหรับอุตสาหกรรม	78.16	101.7	101.6	0.8	0.1	-1.0	100.9	0.1	-1.7	-1.5
- สินค้าอาหารและอาหารสัตว์	11.93	109.8	111.0	0.7	-1.1	-3.5	109.0	0.7	-3.2	-4.3
- สินค้ากึ่งสำเร็จรูปที่ไม่ใช่อาหาร	66.23	100.4	100.0	0.9	0.4	-0.6	99.5	-0.1	-1.4	-0.9
สินค้ากึ่งสำเร็จรูปก่อสร้าง	21.84	100.9	100.1	-0.1	0.8	0.7	101.0	0.1	0.7	0.7
<i>สินค้าวัตถุดิบ</i>	100.00	96.3	96.9	0.7	-0.6	-3.8	95.6	-0.1	-3.5	-4.8
สินค้าวัตถุดิบสำหรับอาหาร	57.07	112.3	105.9	1.0	6.0	3.0	111.2	-0.4	3.1	1.9
สินค้าวัตถุดิบที่ไม่ใช่อาหาร	42.93	77.4	84.3	0.4	-8.2	-11.3	77.1	0.1	-11.0	-12.3





ดัชนีราคาผู้ผลิตแบ่งตามขั้นตอนการผลิต หมวดสินค้าสำเร็จรูป เมษายน 2561



อัตราเปลี่ยนแปลงดัชนีราคาผู้ผลิตของประเทศ แบ่งตามขั้นตอนการผลิต (SOP) ปี 2556 - 2561

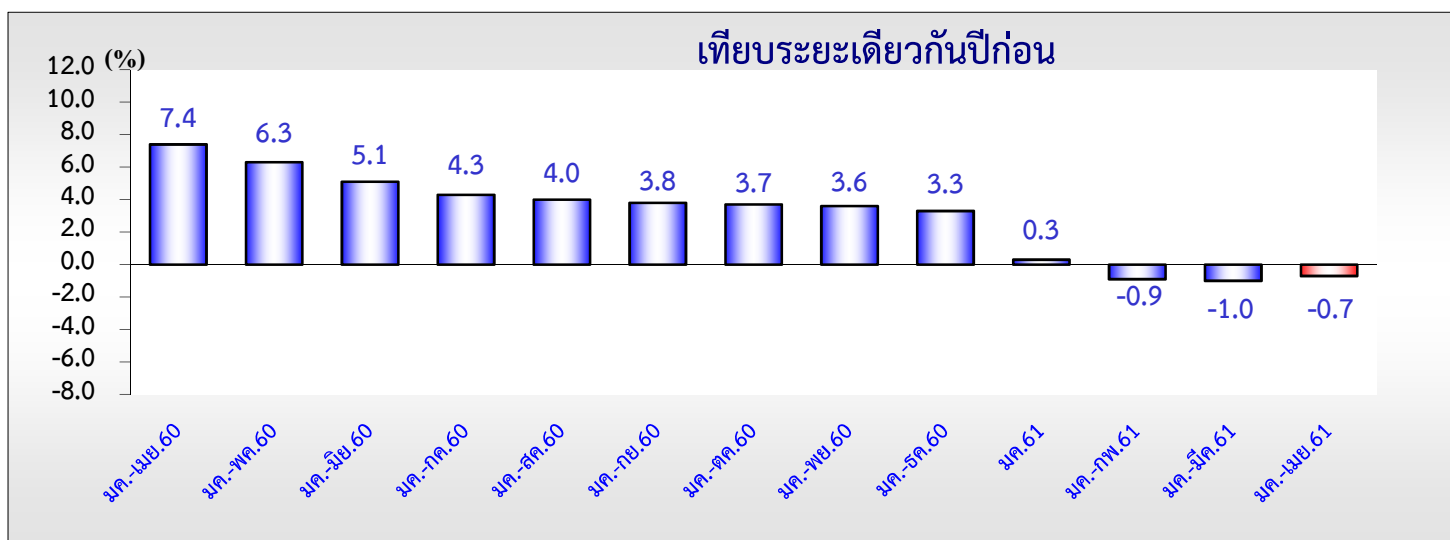
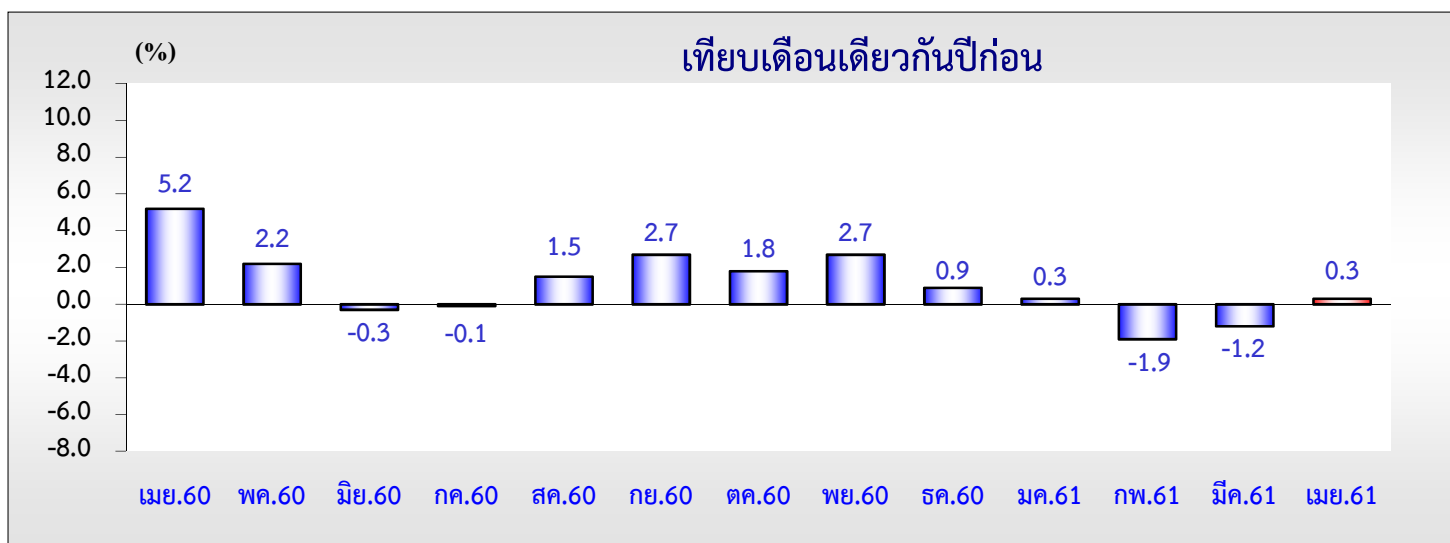
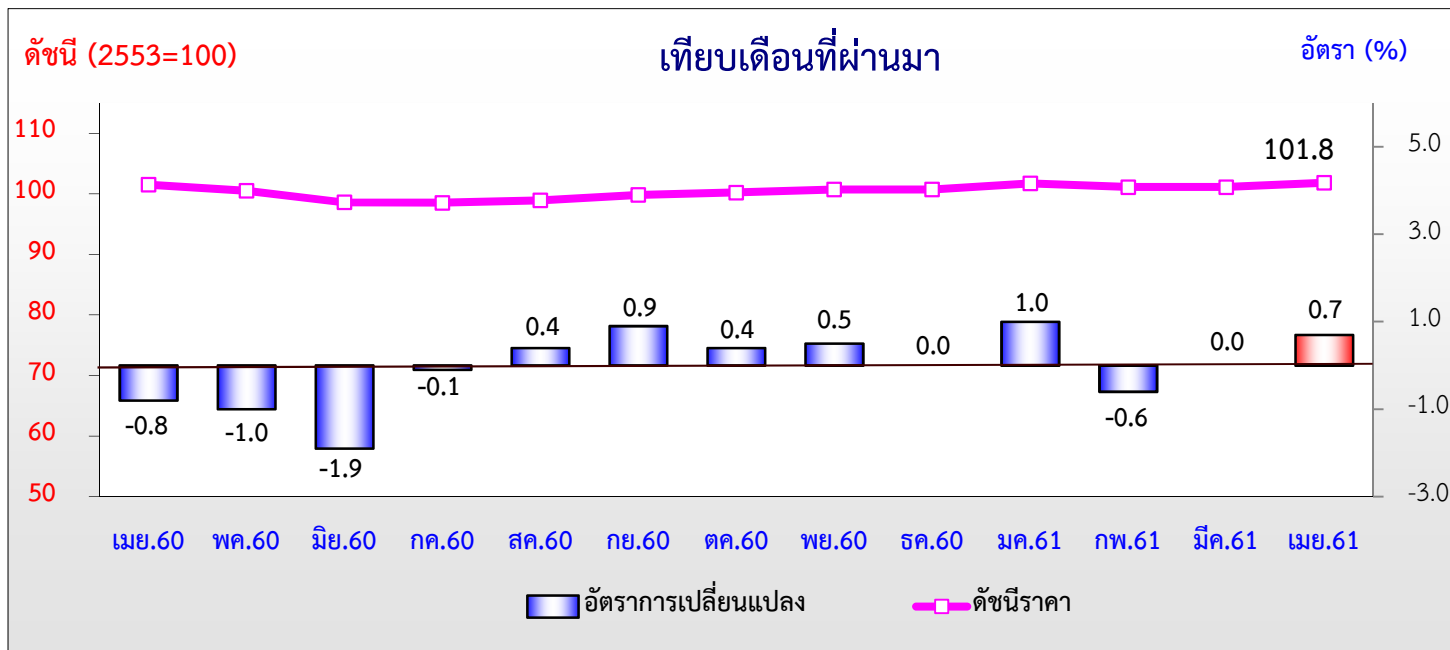
หมวดสินค้าสำเร็จรูป

(2553=100)

อัตราเปลี่ยนแปลงเปรียบเทียบ																		
เดือน	จากเดือนก่อนหน้า						จากเดือนเดียวกันปีก่อน						จากระยะเดียวกันปีก่อน					
	ปี 2556	ปี 2557	ปี 2558	ปี 2559	ปี 2560	ปี 2561	ปี 2556	ปี 2557	ปี 2558	ปี 2559	ปี 2560	ปี 2561	ปี 2556	ปี 2557	ปี 2558	ปี 2559	ปี 2560	ปี 2561
มค.	-0.1	1.0	-0.7	-0.3	0.1	-0.1	1.7	1.5	-2.5	-1.3	0.8	-1.1	1.7	1.5	-2.5	-1.3	0.8	-1.1
กพ.	0.0	0.5	0.5	0.1	0.0	-0.3	1.1	2.0	-2.5	-1.7	0.7	-1.3	1.4	1.7	-2.5	-1.5	0.7	-1.2
มีค.	0.3	0.1	-0.8	0.4	-0.3	-0.1	1.3	1.7	-3.3	-0.6	0.0	-1.2	1.3	1.7	-2.8	-1.2	0.5	-1.2
เมย.	0.8	1.0	0.0	0.2	0.2	0.2	1.5	1.9	-4.2	-0.4	0.0	-1.2	1.4	1.7	-3.1	-1.0	0.4	-1.2
พค.	1.5	0.9	0.8	1.1	-0.2		3.7	1.3	-4.4	-0.1	-1.2		1.8	1.7	-3.4	-0.9	0.1	
มิย.	-2.0	-1.8	-0.4	-0.1	-0.2		2.5	1.5	-3.0	0.2	-1.3		2.0	1.6	-3.3	-0.7	-0.2	
กค.	-1.2	-1.0	-0.3	-0.3	-0.4		0.9	1.7	-2.2	0.2	-1.4		1.8	1.6	-3.2	-0.5	-0.4	
สค.	0.3	-1.0	-0.2	-0.2	0.3		0.6	0.4	-1.4	0.2	-1.0		1.7	1.5	-3.0	-0.5	-0.4	
กย.	0.9	0.3	0.1	-0.2	0.3		0.9	-0.2	-1.6	-0.1	-0.5		1.6	1.3	-2.8	-0.5	-0.4	
ตค.	0.1	0.0	0.1	-0.2	-0.2		0.3	-0.3	-1.5	-0.4	-0.5		1.4	1.2	-2.7	-0.4	-0.4	
พย.	-0.3	-0.3	-0.5	-0.1	-0.1		0.3	-0.3	-1.6	0.0	-0.5		1.3	1.0	-2.6	-0.4	-0.5	
ธค.	0.2	-0.3	-0.4	0.0	-0.4		0.4	-0.9	-1.7	0.4	-0.9		1.3	0.8	-2.5	-0.3	-0.5	



ดัชนีราคาผู้ผลิตแบ่งตามขั้นตอนการผลิต หมวดสินค้าสำเร็จรูป เมษายน 2561



อัตราเปลี่ยนแปลงดัชนีราคาผู้ผลิตของประเทศ แบ่งตามขั้นตอนการผลิต (SOP) ปี 2556 - 2561

หมวดสินค้าสำเร็จรูป

(2553=100)

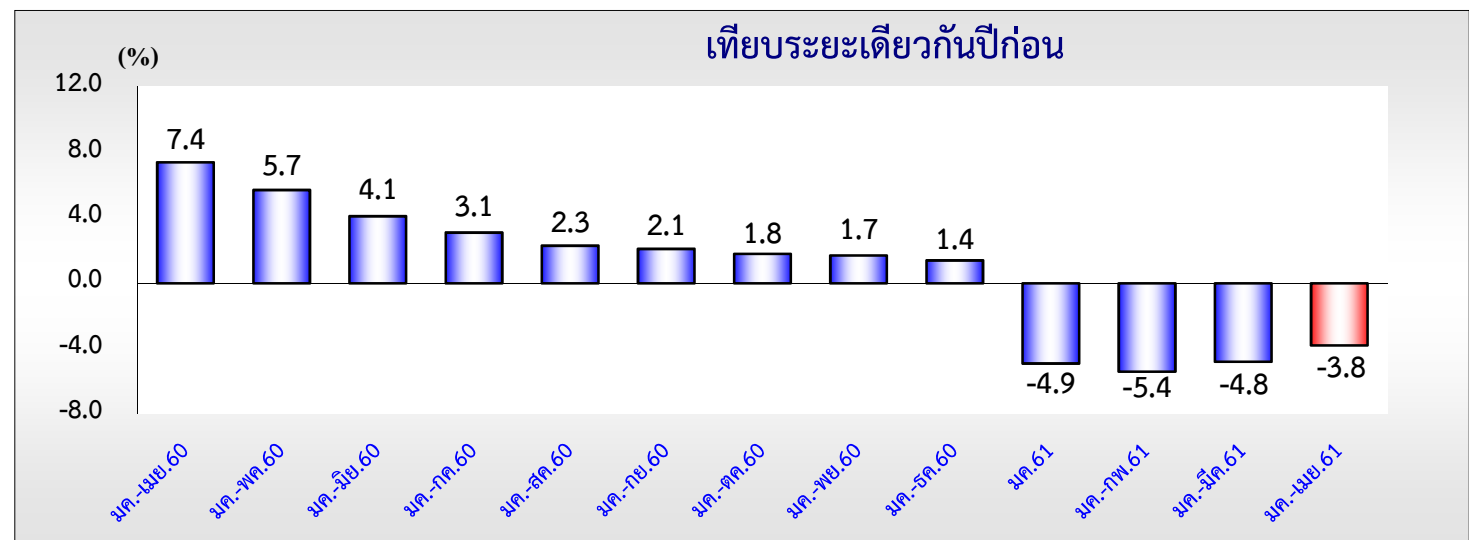
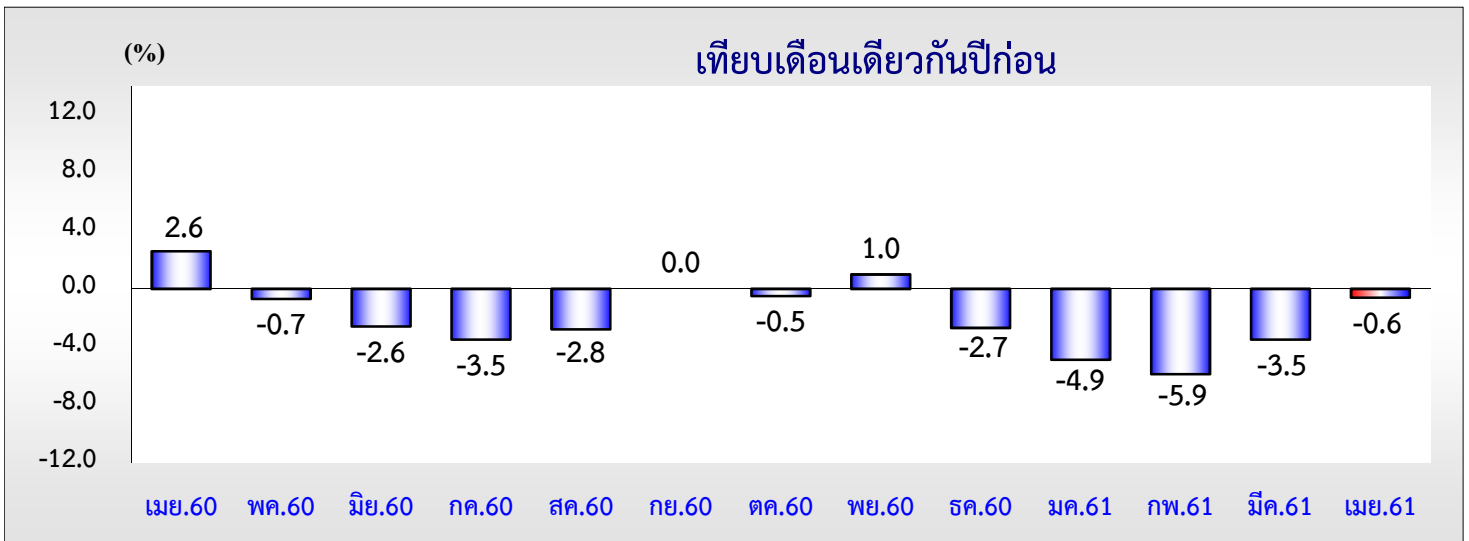
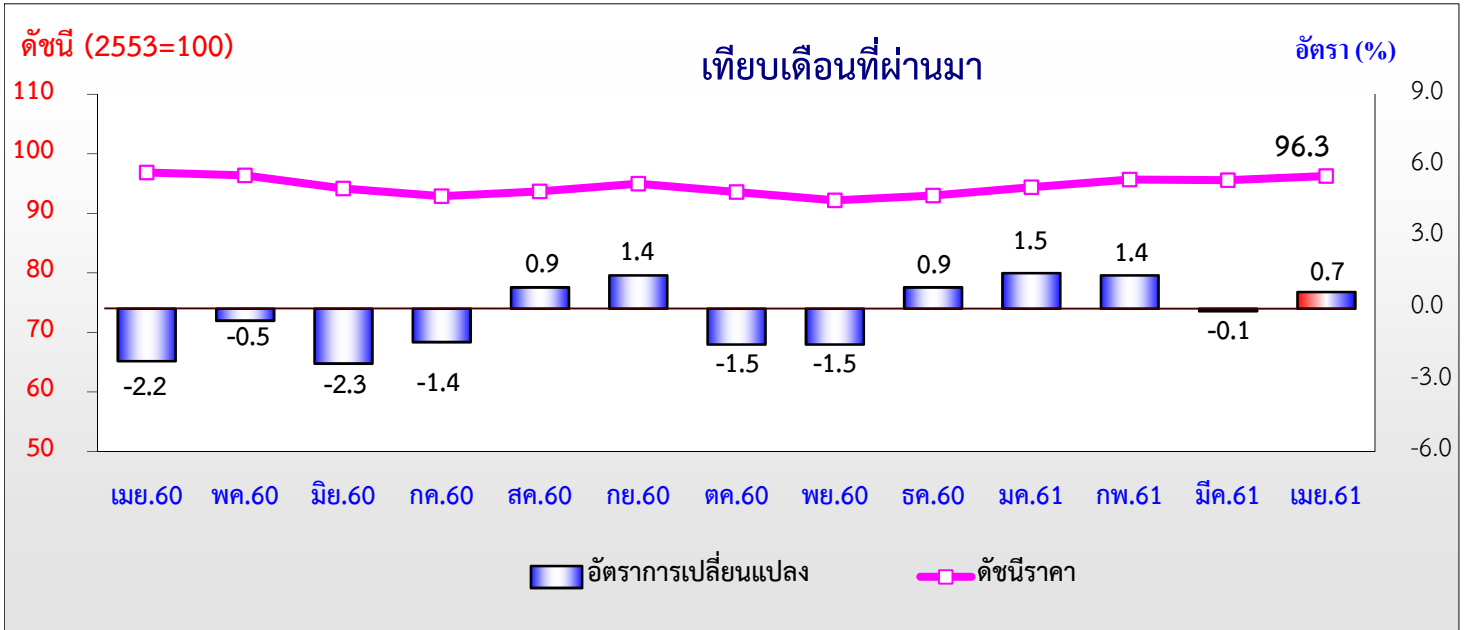
อัตราเปลี่ยนแปลงเปรียบเทียบ

เดือน	จากเดือนก่อนหน้า						จากเดือนเดียวกันปีก่อน						จากระยะเดียวกันปีก่อน					
	ปี 2556	ปี 2557	ปี 2558	ปี 2559	ปี 2560	ปี 2561	ปี 2556	ปี 2557	ปี 2558	ปี 2559	ปี 2560	ปี 2561	ปี 2556	ปี 2557	ปี 2558	ปี 2559	ปี 2560	ปี 2561
มค.	0.5	-0.4	-3.4	-2.5	1.6	1.0	-0.2	0.9	-9.9	-5.2	7.2	0.3	-0.2	0.9	-9.9	-5.2	7.2	0.3
กพ.	0.2	-0.4	0.4	-0.5	1.7	-0.6	-0.5	0.4	-9.2	-6.1	9.6	-1.9	-0.4	0.7	-9.6	-5.6	8.4	-0.9
มีค.	-0.9	-0.1	0.1	1.3	-0.8	0.0	-1.7	1.2	-9.1	-5	7.3	-1.2	-0.8	0.8	-9.4	-5.4	8.0	-1.0
เมย.	-1.1	-0.1	-0.1	1.3	-0.8	0.7	-3.1	2.3	-9.2	-3.7	5.2	0.3	-1.4	1.2	-9.4	-5	7.4	-0.7
พค.	-0.1	-0.2	2.0	1.9	-1.0		-3.0	2.2	-7.2	-3.8	2.2		-1.7	1.4	-9	-4.7	6.3	
มิย.	0.2	0.0	0.2	0.6	-1.9		-1.8	2.0	-7.0	-3.4	-0.3		-1.7	1.5	-8.5	-4.6	5.1	
กค.	0.5	-0.5	-1.7	-0.3	-0.1		-0.8	1.1	-8.1	-2.1	-0.1		-1.6	1.5	-8.5	-4.2	4.3	
สค.	-0.2	-0.6	-1.7	-1.2	0.4		-1.2	0.6	-9.1	-1.6	1.5		-1.5	1.3	-8.6	-3.9	4.0	
กย.	0.9	-0.8	-0.1	-0.2	0.9		-0.8	-1.0	-8.5	-1.7	2.7		-1.4	1.1	-8.6	-3.6	3.8	
ตค.	-0.5	-1.2	-0.2	1.2	0.4		-1.4	-1.6	-7.6	-0.3	1.8		-1.4	0.9	-8.5	-3.3	3.7	
พย.	0.5	-0.9	-0.1	-0.3	0.5		-0.5	-2.9	-6.9	-0.5	2.7		-1.4	0.5	-8.3	-3.1	3.6	
ธค.	2.0	-2.5	-1.6	1.7	0.0		1.8	-7.2	-6.1	2.9	0.9		-1.1	-0.2	-8.2	-2.5	3.3	



ดัชนีราคาผู้ผลิตแบ่งตามขั้นตอนการผลิต หมวดสินค้าวัตถุดิบ

เมษายน 2561



อัตราเปลี่ยนแปลงดัชนีราคาผู้ผลิตของประเทศ แบ่งตามขั้นตอนการผลิต (SOP) ปี 2556 - 2561

หมวดสินค้าวัตถุดิบ

(2553=100)

อัตราเปลี่ยนแปลงเปรียบเทียบ

เดือน	จากเดือนก่อนหน้า						จากเดือนเดียวกันปีก่อน						จากระยะเดียวกันปีก่อน					
	ปี 2556	ปี 2557	ปี 2558	ปี 2559	ปี 2560	ปี 2561	ปี 2556	ปี 2557	ปี 2558	ปี 2559	ปี 2560	ปี 2561	ปี 2556	ปี 2557	ปี 2558	ปี 2559	ปี 2560	ปี 2561
มค.	2.0	-0.4	-1.0	-2.4	3.9	1.5	-3.1	0.3	-9.1	-1.6	8.1	-4.9	-3.1	0.3	-9.1	-1.6	8.1	-4.9
กพ.	1.1	-0.7	1.6	-0.4	2.4	1.4	-4.9	-1.4	-7.1	-3.6	11.1	-5.9	-4.0	-0.5	-8.1	-2.7	9.6	-5.4
มีค.	-1.7	0.3	5.6	0.7	-2.6	-0.1	-5.4	0.6	-2.2	-8.1	7.6	-3.5	-4.5	-0.1	-6.1	-4.6	8.9	-4.8
เมย.	-1.2	-1.4	-1.3	2.5	-2.2	0.7	-5.7	0.4	-2.2	-4.6	2.6	-0.6	-4.8	0.0	-5.1	-4.5	7.4	-3.8
พค.	2.5	-0.1	1.6	2.9	-0.5		-3.8	-3.0	0.5	-3.4	-0.7		-4.6	-0.6	-4.0	-4.3	5.7	
มิย.	0.7	0.7	1.7	-0.4	-2.3		0.8	-3.0	1.5	-5.4	-2.6		-3.7	-1.0	-3.1	-4.5	4.1	
กค.	-1.2	0.0	-2.2	-0.4	-1.4		-0.3	-1.9	-0.7	-3.7	-3.5		-3.2	-1.2	-2.8	-4.4	3.1	
สค.	0.1	-1.5	-1.9	0.1	0.9		1.2	-3.4	-1.1	-1.7	-2.8		-2.7	-1.4	-2.6	-4	2.3	
กย.	2.1	-1.8	-1.8	-1.5	1.4		3.8	-7.1	-1.1	-1.3	0.0		-2.0	-2.1	-2.4	-3.8	2.1	
ตค.	-1.5	-1.2	-0.5	-0.9	-1.5		2.4	-6.8	-0.4	-1.8	-0.5		-1.6	-2.5	-2.3	-3.5	1.8	
พย.	0.1	0.3	-0.6	-3.0	-1.5		3.2	-6.6	-1.3	-4.1	1.0		-1.2	-2.9	-2.1	-3.6	1.7	
ธค.	-0.1	-2.3	-1.1	4.7	0.9		2.7	-8.7	-0.1	1.5	-2.7		-0.8	-3.4	-2.0	-3.2	1.4	