

## พาณิชย์เผย ผลสำรวจคนไทยพอใจในผลงานกระทรวงพาณิชย์ ปี 2564

นายณรงค์ วุฒิปัทธน์ ผู้อำนวยการสำนักงานนโยบายและยุทธศาสตร์การค้า เผยผลการสำรวจความคิดเห็นของประชาชนในช่วงมกราคม 2565 จำนวน 10,072 คน จากทุกอำเภอทั่วประเทศ เกี่ยวกับการดำเนินนโยบายของกระทรวงพาณิชย์ ในปี 2564 ที่ผ่านมา พบว่า ผู้ตอบแบบสอบถามเกือบร้อยละ 60 รับประทานนโยบายทั้งหมด และผู้ตอบที่รับประทานนโยบายร้อยละ 75.09 ต่างพอใจภาพรวมผลงานนโยบายของกระทรวงพาณิชย์ ที่ช่วยเพิ่มรายได้ ลดภาระค่าใช้จ่าย และบรรเทาความเดือดร้อนแก่ประชาชนอย่างต่อเนื่อง โดยมีรายละเอียดผลการสำรวจ ดังนี้

- **นโยบายกระทรวงพาณิชย์ ที่ประชาชนรับทราบมากที่สุด** 3 อันดับแรก คือ (1) โครงการประกันรายได้เกษตรกรปีที่ 2 (ร้อยละ 81.33) ตามด้วย (2) โครงการพาณิชย์ลดราคา (ร้อยละ 76.45) และ (3) โครงการส่งเสริมการค้าออนไลน์ (ร้อยละ 73.51) โดยภาคเหนือ ภาคตะวันออกเฉียงเหนือ และภาคใต้ เป็นภาคที่มีสัดส่วนผู้รับทราบนโยบายสูงที่สุด ส่วนอาชีพที่มีสัดส่วนผู้รับทราบนโยบายสูงที่สุด คือ ข้าราชการ/รัฐวิสาหกิจ/พนักงานของรัฐ นักศึกษา และเกษตรกร และผู้ตอบในช่วงอายุ 20 - 39 ปี รับประทานนโยบายกระทรวงพาณิชย์มากที่สุด

- **นโยบายกระทรวงพาณิชย์ ที่ประชาชนรายพอใจมากที่สุด** 3 อันดับแรก คือ (1) โครงการประกันรายได้เกษตรกร ปีที่ 2 (ร้อยละ 30.97) ตามด้วย (2) โครงการส่งเสริมการค้าออนไลน์ (ร้อยละ 25.41) และ (3) โครงการพาณิชย์ลดราคา (ร้อยละ 24.38) โดยภาคเหนือ ภาคตะวันออกเฉียงเหนือ และภาคกลาง เป็นภาคที่ประชาชนแสดงความพึงพอใจมากที่สุดต่อทุกนโยบายในสัดส่วนสูงที่สุด ส่วนอาชีพ ข้าราชการ/รัฐวิสาหกิจ/พนักงานของรัฐ และเกษตรกร เป็นอาชีพที่แสดงความพึงพอใจมากที่สุดต่อทุกนโยบายในสัดส่วนสูงที่สุดเมื่อเทียบกับอาชีพอื่น และส่วนใหญ่ผู้ที่มีอายุ 60 ปีขึ้นไป และผู้ที่มีอายุในช่วง 30 - 49 ปี พึงพอใจมากในนโยบายกระทรวงพาณิชย์

- จากผลการสำรวจยังพบว่า **โครงการประกันรายได้เกษตรกรปีที่ 2 ที่ดำเนินการต่อเนื่องจากปี 2563** ยังเป็นโครงการที่ประชาชนรับทราบและพึงพอใจสูงสุด โดยเฉพาะกลุ่มเกษตรกร เพราะช่วยให้เกษตรกรมีรายได้จากการจ่ายส่วนต่างชดเชยในช่วงที่ราคาสินค้าเกษตรตกต่ำ ขณะเดียวกันก็ขับเคลื่อนมาตรการต่าง ๆ ที่ช่วยยกระดับราคาสินค้าเกษตร อาทิ การผลักดันให้ผลไม้ราคาดี การกระจายผลไม้ออกจากแหล่งผลิตไปตลาดทั้งในและต่างประเทศ นอกจากนี้ กระทรวงพาณิชย์ยังดำเนินโครงการต่าง ๆ อีกมากมาย เพื่อเพิ่มรายได้ให้กับผู้ประกอบการ ขณะเดียวกันผู้บริโภคได้เข้าถึงสินค้าราคาถูก อาทิ โครงการส่งเสริมการค้าออนไลน์ โครงการพาณิชย์ลดราคา การส่งเสริมการส่งออกสินค้า ที่ส่งผลให้การส่งออกของไทยในปี 2564 สามารถขยายตัวได้ถึงร้อยละ 17.1 เมื่อเทียบกับปีก่อน การเร่งรัดความร่วมมือทางการค้า โดยจัดทำ Mini FTA กับเมืองโคฟู ประเทศญี่ปุ่น มณฑลไต้หวัน ประเทศจีน เป็นต้น ซึ่งล้วนเป็นโครงการที่ประชาชนรับทราบและพึงพอใจเช่นกัน

นายณรงค์ ได้กล่าวทิ้งท้ายว่า ในปี 2565 กระทรวงพาณิชย์ยังคงเดินหน้านโยบายช่วยเหลือทุกภาคส่วน ทั้งเกษตรกร ภาคธุรกิจ และประชาชนอย่างต่อเนื่อง อาทิ **โครงการประกันรายได้เกษตรกรปีที่ 3** ต่อเนื่อง ในพืชเศรษฐกิจสำคัญ 5 ชนิด คือ ข้าว มันสำปะหลัง ยางพารา ปาล์มน้ำมัน และข้าวโพดเลี้ยงสัตว์ อีกทั้งได้ติดตามสถานการณ์สินค้าอุปโภคบริโภคอย่างใกล้ชิด และดำเนินมาตรการต่าง ๆ เพื่อแก้ไขปัญหาปากท้องของประชาชนในช่วงที่ราคาสินค้าปรับตัวสูงขึ้น และให้มีเพียงพอต่อความต้องการ อาทิ การจัดตั้งคณะทำงานกำกับติดตามสถานการณ์ราคาสินค้า (War Room) การขอความร่วมมือผู้ผลิตและผู้จำหน่ายตรึงราคาสินค้า นอกจากนี้ ยังเร่งขยายโอกาสทางการค้าในตลาดต่างประเทศ โดยจัดกิจกรรมส่งเสริมการค้าในประเทศต่าง ๆ การทำ Mini FTA กับเมืองใหม่ที่มีศักยภาพ การเปิดเจรจา FTA ฉบับใหม่ ๆ อาทิ กับสหภาพยุโรป สมาคมการค้าเสรีแห่งยุโรป (EFTA) อาเซียน-แคนาดา เป็นต้น เพื่อสร้างโอกาสทางการค้าให้ผู้ประกอบการ ยกระดับคุณภาพชีวิตประชาชน อันจะส่งผลให้กิจกรรมทางเศรษฐกิจของประเทศฟื้นตัวได้อย่างมั่นคงและยั่งยืน

# ผลสำรวจประชาชน เดือน มกราคม 2565

## ความพึงพอใจต่อนโยบายกระทรวงพาณิชย์ ปี 2564

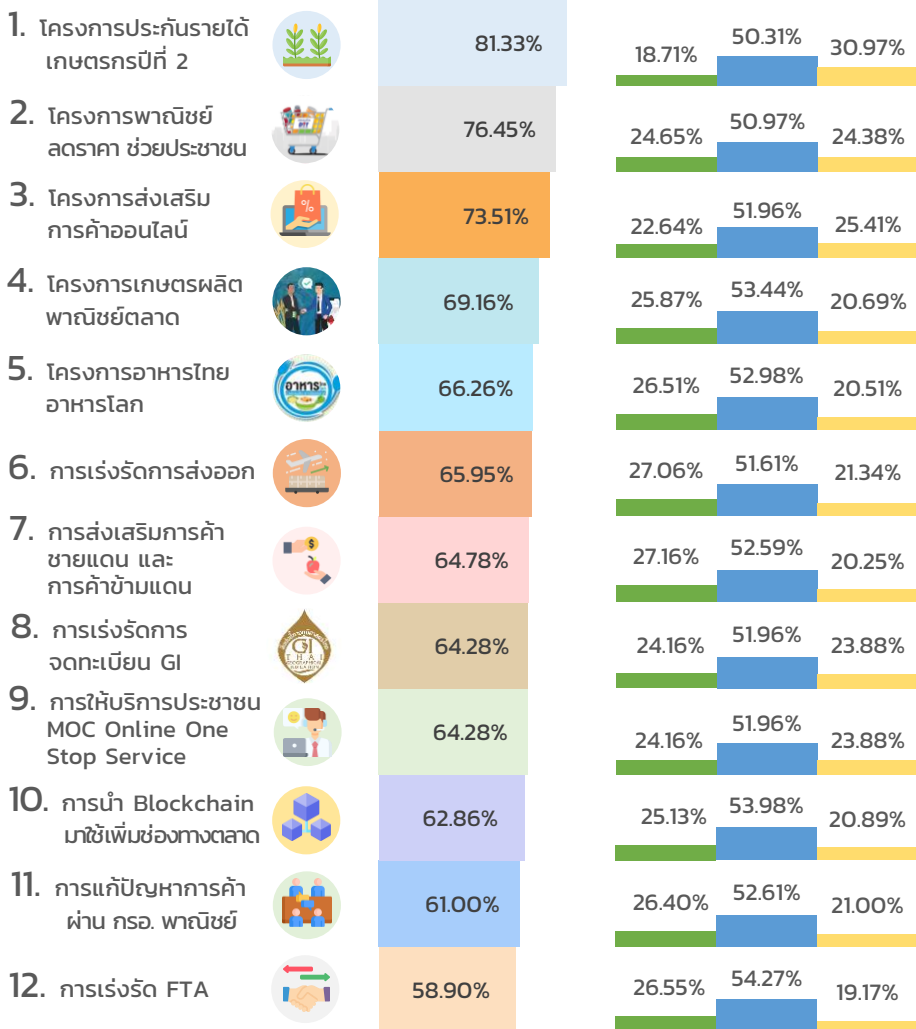
ข้อมูลจากประชาชน 10,072 คน ทุกอำเภอทั่วประเทศ พบว่า

### ประชาชนส่วนใหญ่ พึงพอใจ การดำเนินงานของกระทรวงพาณิชย์

#### นโยบายที่ประชาชนรับทราบและพึงพอใจมากที่สุด

การรับทราบนโยบาย

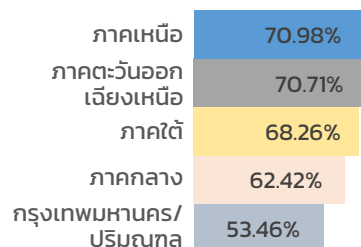
■ พึงพอใจน้อย 
 ■ พึงพอใจปานกลาง 
 ■ พึงพอใจมาก



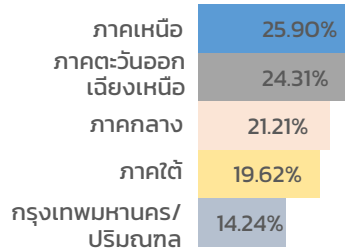
#### ภูมิภาคที่ประชาชนรับทราบและพึงพอใจมากที่สุด



การรับทราบนโยบาย

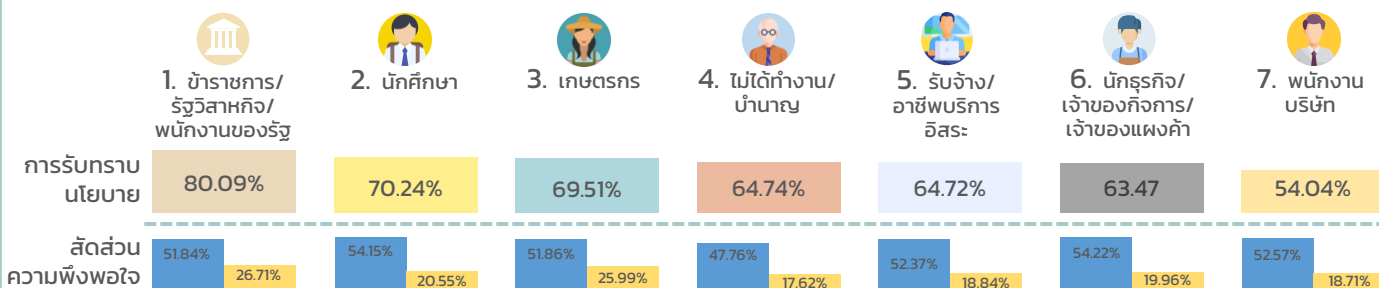


สัดส่วนความพึงพอใจมาก



#### อาชีพที่รับทราบและพึงพอใจมากที่สุด

■ พึงพอใจปานกลาง 
 ■ พึงพอใจมาก



## ประจำเดือนมกราคม 2565

### ความพึงพอใจของประชาชนต่อนโยบายกระทรวงพาณิชย์ ปี 2564

สำนักงานนโยบายและยุทธศาสตร์การค้า (สนค.) ได้สำรวจความคิดเห็นของประชาชนในช่วงเดือนมกราคม 2565 จำนวน 10,072 คน ทุกอำเภอทั่วประเทศ<sup>1</sup> เกี่ยวกับการดำเนินนโยบายของกระทรวงพาณิชย์ ในปี 2564 ที่ผ่านมา ซึ่งพบว่า ประชาชนส่วนใหญ่รับทราบและมีความพึงพอใจระดับปานกลางถึงมาก ในการดำเนินนโยบายของกระทรวงฯ โดยโครงการประกันรายได้เกษตรกร โครงการส่งเสริมการค้าออนไลน์ และโครงการพาณิชย์ลดราคา ได้รับความพึงพอใจสูงสุด โดยมีผลสำรวจที่น่าสนใจ ดังนี้

**1. การรับทราบเกี่ยวกับนโยบายของกระทรวงพาณิชย์** ผู้ตอบแบบสอบถามส่วนมากกว่าร้อยละ 58.9 รับทราบนโยบายทั้งหมดของกระทรวงพาณิชย์ที่ได้ดำเนินการในปี 2564 โดยมีรายละเอียด ดังนี้

- **จำแนกตามนโยบายของกระทรวงพาณิชย์** พบว่า นโยบายที่ประชาชนรับทราบสูงสุดอันดับแรก คือ (1) โครงการประกันรายได้เกษตรกรปีที่ 2 (ร้อยละ 81.33) ตามด้วย (2) โครงการพาณิชย์ลดราคา (ร้อยละ 76.45) (3) โครงการส่งเสริมการค้าออนไลน์ (ร้อยละ 73.51) (4) โครงการเกษตรผลิต พาณิชย์ตลาด (ร้อยละ 69.16) (5) โครงการอาหารไทย อาหารโลก (ร้อยละ 66.26) (6) การเร่งรัดการส่งออก (ร้อยละ 65.95) (7) การส่งเสริมการค้าชายแดนและการค้าข้ามแดน (ร้อยละ 64.78) (8) การเร่งรัดการจดทะเบียน GI (ร้อยละ 64.28) (9) การให้บริการประชาชน MOC Online One Stop Service (ร้อยละ 64.28) (10) การนำ Blockchain มาใช้เพื่อเพิ่มช่องทางการตลาด (ร้อยละ 62.86) (11) การแก้ปัญหาการค้าผ่าน กรอ.พาณิชย์ (ร้อยละ 61.00) และ (12) การเร่งรัด FTA (ร้อยละ 58.90)

- **จำแนกเป็นรายภูมิภาค** พบว่า ภาคเหนือ (เฉลี่ยร้อยละ 70.98) ภาคตะวันออกเฉียงเหนือ (เฉลี่ยร้อยละ 70.71) และภาคใต้ (เฉลี่ยร้อยละ 68.26) เป็นภาคที่ประชาชนรับทราบทุกนโยบายในสัดส่วนสูงเป็น 3 ลำดับแรก เป็นที่น่าสังเกตว่า กรุงเทพมหานคร/ปริมณฑล และภาคกลาง มีค่าเฉลี่ยของสัดส่วนผู้รับทราบนโยบายของกระทรวงพาณิชย์น้อยกว่าพื้นที่อื่น คือ ร้อยละ 53.46 และร้อยละ 62.42 ตามลำดับ สำหรับโครงการที่ภูมิภาคต่าง ๆ รับทราบมากเป็นลำดับต้น ๆ พบว่า ทุกภาครับทราบโครงการประกันรายได้เกษตรกรปีที่ 2 โครงการพาณิชย์ลดราคา และ โครงการส่งเสริมการค้าออนไลน์ มากที่สุด ขณะที่กรุงเทพมหานคร/ปริมณฑล รับทราบนโยบายการเร่งรัดการส่งออกเพิ่มเติมด้วย

- **จำแนกเป็นรายอาชีพ** พบว่า อาชีพที่มีสัดส่วนผู้รับทราบนโยบายต่าง ๆ ของกระทรวงพาณิชย์ มากที่สุด คือ ข้าราชการ/รัฐวิสาหกิจ/พนักงานของรัฐ (เฉลี่ยร้อยละ 80.09) นักศึกษา (เฉลี่ยร้อยละ 70.24) และเกษตรกร (เฉลี่ยร้อยละ 69.51) และมีข้อสังเกตว่า อาชีพที่รับทราบในแต่ละนโยบายในสัดส่วนน้อยที่สุดเมื่อเทียบกับอาชีพอื่น ๆ คือ นักธุรกิจ/เจ้าของกิจการ/เจ้าของแผงค้า (เฉลี่ยร้อยละ 63.47) และพนักงานบริษัท (เฉลี่ยร้อยละ 54.04) โดยทุกอาชีพรับทราบ โครงการประกันรายได้เกษตรกรปีที่ 2 โครงการพาณิชย์ลดราคา และ โครงการส่งเสริมการค้าออนไลน์ ในลำดับต้น ๆ ขณะที่เกษตรกรให้ความสนใจโครงการเกษตรผลิต พาณิชย์ตลาด และนักศึกษาให้ความสนใจการนำ Block chain มาใช้เพื่อเพิ่มช่องทางการตลาด เพิ่มเติมด้วย

- **จำแนกตามอายุ** พบว่า ผู้ตอบแบบสอบถามช่วงอายุ 20 – 29 30 – 39 ปี และ 50 – 59 ปี มีสัดส่วนผู้รับทราบนโยบายมากที่สุด คิดเป็นค่าเฉลี่ยร้อยละ 69.98 ร้อยละ 68.57 และร้อยละ 66.97 ตามลำดับ ทั้งนี้ เกือบทุก

<sup>1</sup> สํารวจข้อมูลจากผู้บริโภคใน 76 จังหวัด และกรุงเทพมหานคร ครอบคลุม 884 อำเภอ/เขต จำนวน 10,072 คน โดยเจ้าหน้าที่ของกระทรวงพาณิชย์ ธนาคารเพื่อการเกษตรและสหกรณ์การเกษตร (ธกส.) และสถาบันการศึกษา แยกเป็น 7 กลุ่มอาชีพ ตามโครงสร้างอาชีพของประชากรในแต่ละจังหวัด ได้แก่ นักศึกษา เกษตรกร รับจ้างอิสระ พนักงานเอกชน ผู้ประกอบการ พนักงานของรัฐ และผู้ไม่ได้ทำงาน

ช่วงวัยรับทราบ โครงการประกันรายได้เกษตรกรปี 2 โครงการพาณิชย์ลดราคา และ โครงการส่งเสริมการค้าออนไลน์ มากที่สุด ขณะที่ผู้ตอบที่มีช่วงอายุต่ำกว่า 20 ปี จะรับทราบโครงการส่งเสริมการค้าออนไลน์ โครงการอาหารไทย อาหารโลก และ การนำ Blockchain มาใช้เพื่อเพิ่มช่องทางการตลาด มากที่สุด และผู้ตอบตั้งแต่อายุ 60 ปีขึ้นไป รับทราบโครงการประกันรายได้เกษตรกรปี 2 โครงการพาณิชย์ลดราคา และ โครงการเกษตรผลิต พาณิชย์ตลาด มากที่สุด

**2. ความพึงพอใจต่อนโยบายของกระทรวงพาณิชย์** ผลสำรวจพบว่า ประชาชนที่รับทราบทุกนโยบายของกระทรวงพาณิชย์มีความพอใจต่อผลการดำเนินงานของนโยบายต่าง ๆ ในระดับปานกลาง โดยเฉลี่ยร้อยละ 52.39 และพึงพอใจมาก โดยเฉลี่ยร้อยละ 22.70

● **จำแนกตามนโยบายของกระทรวงพาณิชย์ พบว่า โครงการที่ได้รับความนิยมมากที่สุด คือ (1) โครงการประกันรายได้เกษตรกร ปีที่ 2 (ร้อยละ 30.97) ตามด้วย (2) โครงการส่งเสริมการค้าออนไลน์ (ร้อยละ 25.41) (3) โครงการพาณิชย์ลดราคา (ร้อยละ 24.38) (4) การเร่งรัดการจดทะเบียน GI (ร้อยละ 23.88) (5) ให้บริการประชาชน MOC Online One Stop Service (ร้อยละ 23.88) (6) การเร่งรัดการส่งออก (ร้อยละ 21.34) (7) การแก้ปัญหาการค้าผ่าน กรอ. พาณิชย์ (ร้อยละ 21.00) (8) การนำ Blockchain มาใช้เพื่อเพิ่มช่องทางการตลาด (ร้อยละ 20.89) (9) โครงการเกษตรผลิต พาณิชย์ตลาด (ร้อยละ 20.69) (10) โครงการอาหารไทย อาหารโลก (ร้อยละ 20.51) (11) การส่งเสริมการค้าชายแดนและการค้าข้ามแดน (ร้อยละ 20.25) และ (12) การเร่งรัด FTA (ร้อยละ 19.17)**

● **จำแนกเป็นรายภูมิภาค พบว่าภาคที่ผู้ตอบแบบสอบถามแสดงความพึงพอใจมากที่สุดต่อนโยบายในสัดส่วนสูงสุด คือ ภาคเหนือ (เฉลี่ยร้อยละ 25.90) ภาคตะวันออกเฉียงเหนือ (เฉลี่ยร้อยละ 24.31) และ ภาคกลาง (เฉลี่ยร้อยละ 21.21) โดยโครงการประกันรายได้เกษตรกรปี 2 และ โครงการพาณิชย์ลดราคา ได้รับความนิยมมากที่สุด เป็นลำดับต้น ๆ เมื่อเทียบกับโครงการอื่น ขณะที่ภาคใต้ เป็นภาคที่แสดงความพอใจต่อนโยบายในระดับปานกลางในสัดส่วนมากที่สุด (เฉลี่ยร้อยละ 56.78) และ กรุงเทพมหานคร/ปริมณฑล แสดงความพอใจระดับน้อยในสัดส่วนสูงกว่าภาคอื่น (เฉลี่ยร้อยละ 42.73)**

● **จำแนกรายอาชีพ พบว่าอาชีพที่แสดงความพึงพอใจมากที่สุดต่อนโยบายในสัดส่วนสูงสุดเมื่อเทียบกับอาชีพอื่น คือ ข้าราชการ/รัฐวิสาหกิจ/พนักงานของรัฐ (เฉลี่ยร้อยละ 26.71) และ เกษตรกร (เฉลี่ยร้อยละ 25.99) โดยโครงการที่ทุกอาชีพพึงพอใจเป็นลำดับต้น ๆ คือ โครงการประกันรายได้เกษตรกรปี 2 ส่วนกลุ่มอาชีพ ไม่ได้ทำงาน/บ้านานู อาชีพรับจ้าง/อาชีพบริการอิสระ และ พนักงานบริษัท เป็นกลุ่มที่แสดงความพึงพอใจน้อยในสัดส่วนสูงเมื่อเทียบกับอาชีพอื่น คือเฉลี่ยร้อยละ 34.62 ร้อยละ 28.80 และ ร้อยละ 28.71 ตามลำดับ**

● **จำแนกตามอายุ พบว่า ช่วงอายุตั้งแต่ 60 ปีขึ้นไป 30 – 39 ปี และ 40 – 49 ปี แสดงความพึงพอใจมากที่สุด คิดเป็นค่าเฉลี่ยร้อยละ 25.48 ร้อยละ 23.86 และ 23.18 ตามลำดับ โดยโครงการประกันรายได้เกษตรกรปี 2 โครงการพาณิชย์ลดราคา และการส่งเสริมการค้าออนไลน์ เป็นโครงการที่ได้รับความนิยมมากที่สุด**

ผลสำรวจข้างต้นแสดงให้เห็นว่า โครงการประกันรายได้เกษตรกรปี 2 ที่ดำเนินการต่อเนื่องจากปี 2563 ยังคงเป็นโครงการที่ประชาชนรับทราบและพึงพอใจสูงสุด โดยเฉพาะเกษตรกร เพราะเป็นโครงการที่ช่วยให้เกษตรกรมีรายได้จากการจ่ายส่วนต่างชดเชยของโครงการในช่วงที่ราคาสินค้าเกษตรต่ำกว่าราคาการประกัน ขณะเดียวกัน กระทรวงพาณิชย์ก็ขับเคลื่อนมาตรการต่าง ๆ ที่ช่วยยกระดับราคาสินค้าเกษตร ให้เกษตรกรมีรายได้สูงขึ้นจากการจำหน่ายผลผลิต อาทิ การผลักดันให้ผลไม้ราคาดี การกระจายผลไม้ออกจากแหล่งผลิตไปตลาดทั้งในและต่างประเทศ นอกจากนี้ กระทรวงพาณิชย์ยังดำเนินโครงการต่าง ๆ อีกมากมาย เพื่อเพิ่มรายได้ให้กับผู้ประกอบการ เพิ่มโอกาสให้ประชาชนเข้าถึงสินค้าราคาประหยัด อาทิ โครงการส่งเสริมการค้าออนไลน์ โครงการพาณิชย์ลดราคา รวมถึงการขับเคลื่อนนโยบายส่งเสริมเศรษฐกิจการค้าอื่น ๆ เช่น การส่งเสริมการส่งออกสินค้า ที่ส่งผลให้การส่งออกของไทยในปี 2564 สามารถขยายตัวได้ถึงร้อยละ 17.1 เมื่อเทียบกับปีก่อน การเร่งรัดความร่วมมือทางการค้า โดยจัดทำ

Mini FTA กับเมืองโคฟู ประเทศญี่ปุ่น มณฑลไต้หวัน ประเทศจีน เป็นต้น ซึ่งล้วนเป็นโครงการที่ประชาชนรับทราบ และพึงพอใจเช่นกัน

และในปี 2565 กระทรวงพาณิชย์ยังคงเดินหน้านโยบายช่วยเหลือเกษตรกร ภาคธุรกิจ และประชาชนอย่างต่อเนื่อง อาทิ โครงการประกันรายได้เกษตรกรปีที่ 3 ต่อเนื่อง ในพืชเศรษฐกิจสำคัญ 5 ชนิด คือ ข้าว มันสำปะหลัง ยางพารา ปาล์มน้ำมัน และข้าวโพดเลี้ยงสัตว์ อีกทั้งได้ติดตามสถานการณ์สินค้าอุปโภคบริโภคอย่างใกล้ชิด และดำเนินมาตรการต่าง ๆ เพื่อบรรเทาภาระค่าครองชีพประชาชนในช่วงที่ราคาสินค้าหลายชนิดปรับตัวสูงขึ้น และให้มีเพียงพอต่อความต้องการ อาทิ การจัดตั้งคณะทำงานกำกับติดตามสถานการณ์ราคาสินค้า แก้ไขปัญหา และดำเนินคดีกับผู้ฝ่าฝืน และกระทำความผิดตามกฎหมายที่เกี่ยวข้อง (War Room) การขอความร่วมมือผู้ผลิตและผู้จำหน่ายตรึงราคาสินค้า ในช่วงวิกฤต เป็นต้น นอกจากนี้ ยังเร่งขยายโอกาสทางการค้าในตลาดต่างประเทศ โดยจัดกิจกรรมส่งเสริมการค้าในประเทศต่าง ๆ การจัดประชุมคณะกรรมการเจรจาการค้า (Joint Trade Committee : JTC) กับประเทศคู่ค้าสำคัญ การทำ Mini FTA กับเมืองใหม่ที่มีศักยภาพ การเปิดเจรจา FTA ฉบับใหม่ ๆ อาทิ FTA กับสหภาพยุโรป สมาคมการค้าเสรีแห่งยุโรป (EFTA) อาเซียน-แคนาดา เป็นต้น

ทั้งนี้ เพื่อให้โครงการส่งเสริมและช่วยเหลือของกระทรวงพาณิชย์ เข้าถึงภาคธุรกิจและประชาชนกลุ่มเป้าหมายมากขึ้น ควร (1) เร่งสร้างการรับรู้ให้กลุ่มเป้าหมายในพื้นที่กรุงเทพมหานคร/ปริมณฑล และภาคกลางมากขึ้น รวมถึง (2) สร้างการรับรู้ให้กลุ่มอาชีพ ไม่ได้ทำงาน/บ้านานู นักธุรกิจ/เจ้าของกิจการ/เจ้าของแผงค้า และพนักงานบริษัท เพื่อให้รับทราบและสามารถเข้าถึงโครงการสนับสนุนของกระทรวงได้มากขึ้น และ (3) ประชาสัมพันธ์ผลการดำเนินงานของโครงการอื่น ๆ มากขึ้น โดยอาจพิจารณาขอความร่วมมือให้หน่วยงานรัฐที่เกี่ยวข้อง และสถาบันการศึกษาระดับอุดมศึกษา มีส่วนร่วมในการเผยแพร่ข่าวสารนโยบายของกระทรวงพาณิชย์ เพื่อเพิ่มโอกาสให้ภาคธุรกิจและประชาชนหลากหลายอาชีพที่อยู่ในภูมิภาคต่าง ๆ รับทราบและเข้าถึงโครงการของกระทรวงมากขึ้น รวมถึงเพิ่มโอกาสให้กลุ่มเป้าหมายเหล่านี้เกิดความพึงพอใจสูงขึ้นด้วย

\*\*\*\*\*

สำนักงานนโยบายและยุทธศาสตร์การค้า  
กระทรวงพาณิชย์  
กุมภาพันธ์ 2565

## ตาราง ผลสำรวจความพึงพอใจของประชาชนต่อนโยบายกระทรวงพาณิชย์ ปี 2564

ตารางที่ 1 : ร้อยละของการรับทราบนโยบายและความพึงพอใจในภาพรวม

| มาตรการ   | ร้อยละ       |              |  |                     |                 |
|---|--------------|--------------|--|---------------------|-----------------|
|   | ไม่ทราบ      | ทราบ         | ร้อยละ ของจำนวนผู้ตอบแบบสอบถามที่รับทราบนโยบาย |                     |                 |
|   |              |              | ทราบ<br>พอใจน้อย                               | ทราบ<br>พอใจปานกลาง | ทราบ<br>พอใจมาก |
| 1. โครงการประกันรายได้เกษตรกรปีที่ 2                  | 18.67        | <b>81.33</b> | 18.71  | <b>50.31</b>        | <b>30.97</b>    |
| 2. โครงการพาณิชย์ลดราคา                               | 23.55        | <b>76.45</b> | 24.65  | <b>50.97</b>        | <b>24.38</b>    |
| 3. เกษตรผลิต พาณิชย์ตลาด                              | 30.84        | <b>69.16</b> | 25.87  | <b>53.44</b>        | 20.69           |
| 4. อาหารไทย อาหารโลก                                  | 33.74        | <b>66.26</b> | 26.51  | <b>52.98</b>        | 20.51           |
| 5. ส่งเสริมการค้าออนไลน์                              | 26.49        | <b>73.51</b> | 22.64  | <b>51.96</b>        | <b>25.41</b>    |
| 6. การนำ Blockchain มาใช้เพื่อ<br>เพิ่มช่องทางการตลาด | <b>37.14</b> | 62.86        | 25.13  | <b>53.98</b>        | 20.89           |
| 7. เร่งรัดการส่งออก                                   | 34.05        | 65.95        | 27.06  | <b>51.61</b>        | 21.34           |
| 8. ส่งเสริมการค้าชายแดนและการค้าข้ามแดน               | 35.22        | 64.78        | 27.16  | <b>52.59</b>        | 20.25           |
| 9. เร่งรัด FTA  | <b>41.10</b> | 58.90        | 26.55  | <b>54.27</b>        | 19.17           |
| 10. เร่งรัดการจดทะเบียน GI                            | 35.72        | 64.28        | 24.16  | <b>51.96</b>        | <b>23.88</b>    |
| 11. แก้ปัญหาการค้าผ่าน กรอ.พาณิชย์                    | <b>39.00</b> | 61.00        | 26.40  | <b>52.61</b>        | 21.00           |
| 12. ให้บริการประชาชน<br>MOC Online One Stop Service   | 35.72        | 64.28        | 24.16  | <b>51.96</b>        | <b>23.88</b>    |

ตารางที่ 2 : ร้อยละของการรับทราบนโยบายและความพึงพอใจ จำแนกตามภาค

| ภาค                               | กรุงเทพมหานคร/ปริมณฑล | ภาคกลาง | ภาคตะวันออกเฉียงเหนือ | ภาคใต้ | ภาคเหนือ |
|-----------------------------------|-----------------------|---------|-----------------------|--------|----------|
| ค่าเฉลี่ยทุกโครงการ               |                       |         |                       |        |          |
| ทราบ พอใจน้อย                     | 42.73                 | 27.95   | 22.47                 | 23.60  | 22.71    |
| ทราบ พอใจปานกลาง                  | 43.03                 | 50.84   | 53.22                 | 56.78  | 51.39    |
| ทราบ พอใจมาก                      | 14.24                 | 21.21   | 24.31                 | 19.62  | 25.90    |
| ไม่ทราบ                           | 46.54                 | 37.58   | 29.29                 | 31.74  | 29.02    |
| โครงการประกันรายได้เกษตรกรปีที่ 2 |                       |         |                       |        |          |
| ทราบ พอใจน้อย                     | 39.68                 | 21.52   | 14.81                 | 19.49  | 16.71    |
| ทราบ พอใจปานกลาง                  | 43.97                 | 53.30   | 47.87                 | 56.62  | 47.45    |
| ทราบ พอใจมาก                      | 16.35                 | 25.18   | 37.32                 | 23.90  | 35.84    |
| ไม่ทราบ                           | 44.41                 | 23.77   | 10.50                 | 18.99  | 15.92    |
| โครงการพาณิชย์ลดราคา              |                       |         |                       |        |          |
| ทราบ พอใจน้อย                     | 44.91                 | 27.83   | 21.09                 | 24.29  | 22.33    |
| ทราบ พอใจปานกลาง                  | 43.08                 | 48.25   | 52.49                 | 55.56  | 49.57    |
| ทราบ พอใจมาก                      | 12.01                 | 23.92   | 26.42                 | 20.15  | 28.10    |
| ไม่ทราบ                           | 43.01                 | 26.01   | 19.43                 | 22.26  | 21.53    |
| โครงการเกษตรผลิต พาณิชย์ตลาด      |                       |         |                       |        |          |
| ทราบ พอใจน้อย                     | 44.89                 | 28.07   | 23.16                 | 24.44  | 24.48    |

| ภาค  | กรุงเทพมหานคร/ปริมณฑล | ภาคกลาง | ภาคตะวันออกเฉียงเหนือ | ภาคใต้ | ภาคเหนือ |
|--|-----------------------|---------|-----------------------|--------|----------|
| ทราบ พอใจปานกลาง                               | 40.91                 | 52.29   | 53.09                 | 59.24  | 52.88    |
| ทราบ พอใจมาก                                   | 14.20                 | 19.65   | 23.75                 | 16.32  | 22.63    |
| ไม่ทราบ  | 47.15                 | 36.21   | 27.00                 | 30.07  | 26.74    |
| โครงการอาหารไทย อาหารโลก                       |                       |         |                       |        |          |
| ทราบ พอใจน้อย                                  | 42.21                 | 29.34   | 24.55                 | 25.20  | 24.37    |
| ทราบ พอใจปานกลาง                               | 44.48                 | 52.64   | 53.06                 | 55.80  | 52.81    |
| ทราบ พอใจมาก                                   | 13.31                 | 18.03   | 22.39                 | 19.00  | 22.82    |
| ไม่ทราบ  | 47.08                 | 39.51   | 30.30                 | 32.07  | 30.41    |
| การส่งเสริมการค้าออนไลน์                       |                       |         |                       |        |          |
| ทราบ พอใจน้อย                                  | 35.41                 | 26.02   | 20.62                 | 19.90  | 21.56    |
| ทราบ พอใจปานกลาง                               | 40.67                 | 52.04   | 52.57                 | 55.13  | 51.39    |
| ทราบ พอใจมาก                                   | 23.92                 | 21.95   | 26.81                 | 24.96  | 27.05    |
| ไม่ทราบ  | 37.24                 | 31.93   | 24.09                 | 23.71  | 23.89    |
| การนำ Blockchain มาใช้เพื่อเพิ่มช่องทางการตลาด |                       |         |                       |        |          |
| ทราบ พอใจน้อย                                  | 40.52                 | 28.61   | 22.72                 | 22.79  | 23.63    |
| ทราบ พอใจปานกลาง                               | 43.73                 | 50.97   | 55.22                 | 58.12  | 53.96    |
| ทราบ พอใจมาก                                   | 15.74                 | 20.42   | 22.05                 | 19.09  | 22.42    |
| ไม่ทราบ  | 48.58                 | 41.23   | 35.17                 | 35.87  | 33.88    |
| การเร่งรัดการส่งออก                            |                       |         |                       |        |          |



| ภาค                                     | กรุงเทพมหานคร/ปริมณฑล | ภาคกลาง | ภาคตะวันออกเฉียงเหนือ | ภาคใต้ | ภาคเหนือ |
|---|-----------------------|---------|-----------------------|--------|----------|
| ทราบ พอใจน้อย                           | 42.78                 | 29.02   | 25.61                 | 25.62  | 24.72    |
| ทราบ พอใจปานกลาง                        | 41.47                 | 49.32   | 52.79                 | 55.56  | 51.36    |
| ทราบ พอใจมาก                            | 15.75                 | 21.66   | 21.60                 | 18.82  | 23.91    |
| ไม่ทราบ                                 | 42.96                 | 39.01   | 32.07                 | 32.41  | 31.06    |
| การส่งเสริมการค้าชายแดนและการค้าข้ามแดน |                       |         |                       |        |          |
| ทราบ พอใจน้อย                           | 47.11                 | 29.79   | 25.42                 | 25.47  | 24.24    |
| ทราบ พอใจปานกลาง                        | 41.91                 | 51.15   | 53.84                 | 55.40  | 52.51    |
| ทราบ พอใจมาก                            | 10.98                 | 19.06   | 20.74                 | 19.13  | 23.25    |
| ไม่ทราบ                                 | 47.97                 | 39.50   | 32.64                 | 34.47  | 31.71    |
| การเร่งรัด FTA                          |                       |         |                       |        |          |
| ทราบ พอใจน้อย                           | 43.69                 | 29.88   | 24.16                 | 24.79  | 24.59    |
| ทราบ พอใจปานกลาง                        | 45.31                 | 53.41   | 56.19                 | 58.92  | 51.51    |
| ทราบ พอใจมาก                            | 11.00                 | 16.71   | 19.65                 | 16.29  | 23.90    |
| ไม่ทราบ                                 | 53.67                 | 46.09   | 38.44                 | 40.95  | 36.71    |
| การเร่งรัดการจดทะเบียน GI               |                       |         |                       |        |          |
| ทราบ พอใจน้อย                           | 43.23                 | 27.79   | 21.33                 | 22.92  | 21.53    |
| ทราบ พอใจปานกลาง                        | 43.52                 | 48.32   | 53.74                 | 57.18  | 50.70    |
| ทราบ พอใจมาก                            | 13.26                 | 23.89   | 24.93                 | 19.90  | 27.77    |
| ไม่ทราบ                                 | 47.74                 | 41.33   | 33.37                 | 35.10  | 30.97    |

| ภาค   | กรุงเทพมหานคร/ปริมณฑล | ภาคกลาง | ภาคตะวันออกเฉียงเหนือ | ภาคใต้ | ภาคเหนือ |
|---|-----------------------|---------|-----------------------|--------|----------|
| การแก้ปัญหาการค้าผ่าน กรอ.พาณิชย์               |                       |         |                       |        |          |
| ทราบ พอใจน้อย                                   | 45.09                 | 29.82   | 24.77                 | 25.32  | 22.82    |
| ทราบ พอใจปานกลาง                                | 43.87                 | 50.05   | 54.06                 | 56.67  | 51.80    |
| ทราบ พอใจมาก                                    | 11.04                 | 20.13   | 21.17                 | 18.02  | 25.38    |
| ไม่ทราบ   | 50.90                 | 45.04   | 35.09                 | 39.90  | 34.44    |
| การให้บริการประชาชน Moc Online One Stop Service |                       |         |                       |        |          |
| ทราบ พอใจน้อย                                   | 43.23                 | 27.79   | 21.33                 | 22.92  | 21.53    |
| ทราบ พอใจปานกลาง                                | 43.52                 | 48.32   | 53.74                 | 57.18  | 50.70    |
| ทราบ พอใจมาก                                    | 13.26                 | 23.89   | 24.93                 | 19.90  | 27.77    |
| ไม่ทราบ   | 47.74                 | 41.33   | 33.37                 | 35.10  | 30.97    |

ตารางที่ 3 : ร้อยละของการรับทราบนโยบายและความพึงพอใจ จำแนกตามอาชีพ

| อาชีพ                             | เกษตรกร | ข้าราชการ/<br>รัฐวิสาหกิจ/<br>พนักงานของรัฐ | นักธุรกิจ/<br>เจ้าของกิจการ/<br>เจ้าของแผงค้า | นักศึกษา | พนักงานบริษัท | ไม่ได้ทำงาน/<br>บ้านานู | รับจ้าง/<br>อาชีพบริการอิสระ |
|-----------------------------------|---------|---|---|----------|---------------|-------------------------|------------------------------|
| ค่าเฉลี่ยทุกโครงการ               |         |   |   |          |               |                         |                              |
| ทราบ พอใจน้อย                     | 22.15   | 21.45                                       | 25.82   | 25.30    | 28.71         | 34.62                   | 28.80                        |
| ทราบ พอใจปานกลาง                  | 51.86   | 51.84                                       | 54.22   | 54.15    | 52.57         | 47.76                   | 52.37                        |
| ทราบ พอใจมาก                      | 25.99   | 26.71                                       | 19.96   | 20.55    | 18.71         | 17.62                   | 18.84                        |
| ไม่ทราบ                           | 30.49   | 19.91                                       | 36.53   | 29.76    | 45.96         | 35.26                   | 35.28                        |
| โครงการประกันรายได้เกษตรกรปีที่ 2 |         |   |   |          |               |                         |                              |
| ทราบ พอใจน้อย                     | 14.38   | 15.70                                       | 19.57   | 23.60    | 24.98         | 24.55                   | 20.38                        |
| ทราบ พอใจปานกลาง                  | 46.20   | 51.01                                       | 54.38   | 56.78    | 51.24         | 44.91                   | 51.56                        |
| ทราบ พอใจมาก                      | 39.43   | 33.29                                       | 26.05   | 19.62    | 23.79         | 30.54                   | 28.06                        |
| ไม่ทราบ                           | 6.96    | 10.90                                       | 22.07   | 27.87    | 34.65         | 24.77                   | 21.42                        |
| โครงการพาณิชย์ลดราคา              |         |   |   |          |               |                         |                              |
| ทราบ พอใจน้อย                     | 21.12   | 20.57                                       | 25.81   | 27.56    | 29.57         | 31.25                   | 26.88                        |
| ทราบ พอใจปานกลาง                  | 50.77   | 51.61                                       | 51.61   | 52.26    | 48.74         | 46.25                   | 52.54                        |
| ทราบ พอใจมาก                      | 28.11   | 27.83                                       | 22.58   | 20.18    | 21.69         | 22.50                   | 20.58                        |
| ไม่ทราบ                           | 21.11   | 15.28                                       | 20.44   | 29.44    | 33.42         | 27.27                   | 24.81                        |
| โครงการเกษตรผลิต พาณิชย์ตลาด      |         |   |   |          |               |                         |                              |

| อาชีพ  | เกษตรกร | ข้าราชการ/<br>รัฐวิสาหกิจ/<br>พนักงานของรัฐ | นักธุรกิจ/<br>เจ้าของกิจการ/<br>เจ้าของแผงค้า | นักศึกษา | พนักงานบริษัท | ไม่ได้ทำงาน/<br>บ้านานู | รับจ้าง/<br>อาชีพบริการอิสระ |
|--|---------|---|---|----------|---------------|-------------------------|------------------------------|
| ทราบ พอใจน้อย                                  | 23.67   | 21.78                                       | 26.08   | 25.86    | 29.62         | 35.21                   | 30.50                        |
| ทราบ พอใจปานกลาง                               | 51.95   | 52.20                                       | 55.79   | 57.79    | 53.96         | 47.89                   | 53.53                        |
| ทราบ พอใจมาก                                   | 24.38   | 26.02                                       | 18.13   | 16.36    | 16.43         | 16.90                   | 15.98                        |
| ไม่ทราบ  | 26.57   | 18.68                                       | 36.27   | 31.34    | 45.63         | 34.86                   | 31.73                        |
| โครงการอาหารไทย อาหารโลก                       |         |   |   |          |               |                         |                              |
| ทราบ พอใจน้อย                                  | 23.36   | 22.63                                       | 27.81   | 25.67    | 30.48         | 31.58                   | 32.58                        |
| ทราบ พอใจปานกลาง                               | 52.58   | 51.66                                       | 54.76   | 55.79    | 54.72         | 51.13                   | 51.97                        |
| ทราบ พอใจมาก                                   | 24.05   | 25.71                                       | 17.44   | 18.55    | 14.80         | 17.29                   | 15.45                        |
| ไม่ทราบ  | 30.76   | 21.39                                       | 38.09   | 28.07    | 48.96         | 38.43                   | 37.18                        |
| การส่งเสริมการค้าออนไลน์                       |         |   |   |          |               |                         |                              |
| ทราบ พอใจน้อย                                  | 21.64   | 18.33                                       | 23.63   | 19.43    | 25.73         | 35.81                   | 26.76                        |
| ทราบ พอใจปานกลาง                               | 51.54   | 51.28                                       | 54.88   | 52.02    | 50.31         | 50.00                   | 53.42                        |
| ทราบ พอใจมาก                                   | 26.82   | 30.39                                       | 21.50   | 28.55    | 23.96         | 14.19                   | 19.82                        |
| ไม่ทราบ  | 27.85   | 13.67                                       | 28.95   | 18.58    | 37.62         | 31.48                   | 28.74                        |
| การนำ Blockchain มาใช้เพื่อเพิ่มช่องทางการตลาด |         |   |   |          |               |                         |                              |
| ทราบ พอใจน้อย                                  | 23.45   | 20.97                                       | 26.52   | 22.62    | 28.33         | 43.41                   | 29.63                        |
| ทราบ พอใจปานกลาง                               | 52.91   | 53.31                                       | 57.03   | 54.32    | 55.73         | 43.41                   | 54.78                        |

| อาชีพ                                   | เกษตรกร | ข้าราชการ/<br>รัฐวิสาหกิจ/<br>พนักงานของรัฐ | นักธุรกิจ/<br>เจ้าของกิจการ/<br>เจ้าของแผงค้า | นักศึกษา | พนักงานบริษัท | ไม่ได้ทำงาน/<br>บ้านานู | รับจ้าง/<br>อาชีพบริการอิสระ |
|---|---------|---|---|----------|---------------|-------------------------|------------------------------|
| ทราบ พอใจมาก                            | 23.64   | 25.72                                       | 16.45   | 23.07    | 15.94         | 13.18                   | 15.58                        |
| ไม่ทราบ                                 | 36.80   | 23.01                                       | 44.26   | 27.97    | 50.52         | 40.55                   | 40.01                        |
| การเร่งรัดการส่งออก                     |         |   |   |          |               |                         |                              |
| ทราบ พอใจน้อย                           | 24.00   | 24.21                                       | 26.61   | 27.64    | 31.45         | 37.96                   | 31.33                        |
| ทราบ พอใจปานกลาง                        | 50.93   | 50.04                                       | 55.12   | 54.23    | 49.88         | 48.91                   | 52.15                        |
| ทราบ พอใจมาก                            | 25.07   | 25.75                                       | 18.27   | 18.13    | 18.67         | 13.14                   | 16.52                        |
| ไม่ทราบ                                 | 33.35   | 19.96                                       | 39.25   | 28.18    | 46.83         | 36.57                   | 37.30                        |
| การส่งเสริมการค้าชายแดนและการค้าข้ามแดน |         |   |   |          |               |                         |                              |
| ทราบ พอใจน้อย                           | 23.40   | 23.77                                       | 27.73   | 27.23    | 32.40         | 36.69                   | 32.17                        |
| ทราบ พอใจปานกลาง                        | 53.32   | 51.37                                       | 53.83   | 52.00    | 53.57         | 48.92                   | 52.03                        |
| ทราบ พอใจมาก                            | 23.28   | 24.85                                       | 18.44   | 20.77    | 14.03         | 14.39                   | 15.80                        |
| ไม่ทราบ                                 | 34.54   | 21.63                                       | 39.68   | 30.70    | 48.89         | 35.94                   | 37.25                        |
| การเร่งรัด FTA                          |         |   |   |          |               |                         |                              |
| ทราบ พอใจน้อย                           | 23.70   | 22.66                                       | 28.14   | 25.73    | 30.85         | 37.21                   | 30.66                        |
| ทราบ พอใจปานกลาง                        | 54.67   | 54.15                                       | 54.77   | 55.40    | 55.81         | 48.06                   | 52.80                        |
| ทราบ พอใจมาก                            | 21.63   | 23.19                                       | 17.09   | 18.87    | 13.34         | 14.73                   | 16.54                        |
| ไม่ทราบ                                 | 40.06   | 26.64                                       | 46.93   | 37.58    | 54.56         | 40.28                   | 44.18                        |

| อาชีพ   | เกษตรกร | ข้าราชการ/<br>รัฐวิสาหกิจ/<br>พนักงานของรัฐ | นักธุรกิจ/<br>เจ้าของกิจการ/<br>เจ้าของแผงค้า | นักศึกษา | พนักงานบริษัท | ไม่ได้ทำงาน/<br>บ้านานู | รับจ้าง/<br>อาชีพบริการอิสระ |
|---|---------|---|---|----------|---------------|-------------------------|------------------------------|
| การเร่งรัดการจดทะเบียน GI                       |         |   |   |          |               |                         |                              |
| ทราบ พอใจน้อย                                   | 22.27   | 21.86                                       | 24.26   | 25.47    | 25.67         | 32.09                   | 27.06                        |
| ทราบ พอใจปานกลาง                                | 52.21   | 50.92                                       | 52.96   | 52.97    | 51.84         | 49.25                   | 51.53                        |
| ทราบ พอใจมาก                                    | 25.51   | 27.22                                       | 22.78   | 21.56    | 22.49         | 18.66                   | 21.41                        |
| ไม่ทราบ   | 35.52   | 21.24                                       | 39.21   | 31.48    | 48.39         | 37.38                   | 39.16                        |
| การแก้ปัญหาการค้าผ่าน กรอ.พาณิชย์               |         |   |   |          |               |                         |                              |
| ทราบ พอใจน้อย                                   | 22.50   | 23.10                                       | 29.46   | 27.29    | 29.80         | 37.59                   | 30.53                        |
| ทราบ พอใจปานกลาง                                | 53.04   | 53.62                                       | 52.55   | 53.27    | 53.25         | 45.11                   | 50.56                        |
| ทราบ พอใจมาก                                    | 24.46   | 23.28                                       | 17.99   | 19.44    | 16.95         | 17.29                   | 18.91                        |
| ไม่ทราบ   | 36.88   | 25.23                                       | 44.03   | 34.41    | 53.66         | 38.14                   | 42.46                        |
| การให้บริการประชาชน Moc Online One Stop Service |         |   |   |          |               |                         |                              |
| ทราบ พอใจน้อย                                   | 22.27   | 21.86                                       | 24.26   | 25.47    | 25.67         | 32.09                   | 27.06                        |
| ทราบ พอใจปานกลาง                                | 52.21   | 50.92                                       | 52.96   | 52.97    | 51.84         | 49.25                   | 51.53                        |
| ทราบ พอใจมาก                                    | 25.51   | 27.22                                       | 22.78   | 21.56    | 22.49         | 18.66                   | 21.41                        |
| ไม่ทราบ   | 35.52   | 21.24                                       | 39.21   | 31.48    | 48.39         | 37.38                   | 39.16                        |

ตารางที่ 4 : ร้อยละของการรับทราบนโยบายและความพึงพอใจ จำแนกตามอายุ

| อายุ                              | ต่ำกว่า 20 ปี | 20 - 29 ปี | 30 - 39 ปี | 40 - 49 ปี | 50 - 59 ปี | ตั้งแต่ 60 ปีขึ้นไป |
|-----------------------------------|---------------|------------|------------|------------|------------|---------------------|
| ค่าเฉลี่ยทุกโครงการ               |               |            |            |            |            |                     |
| ทราบ พอใจน้อย                     | 24.85         | 26.74      | 24.50      | 24.64      | 23.40      | 25.73               |
| ทราบ พอใจปานกลาง                  | 52.48         | 53.37      | 51.64      | 52.18      | 53.60      | 48.79               |
| ทราบ พอใจมาก                      | 22.68         | 19.90      | 23.86      | 23.18      | 23.00      | 25.48               |
| ไม่ทราบ                           | 33.08         | 30.34      | 31.43      | 34.27      | 33.02      | 39.18               |
| โครงการประกันรายได้เกษตรกรปีที่ 2 |               |            |            |            |            |                     |
| ทราบ พอใจน้อย                     | 23.81         | 23.31      | 18.42      | 17.85      | 16.57      | 14.26               |
| ทราบ พอใจปานกลาง                  | 53.06         | 53.51      | 49.44      | 50.05      | 49.37      | 45.63               |
| ทราบ พอใจมาก                      | 23.13         | 23.18      | 32.14      | 32.10      | 34.06      | 40.11               |
| ไม่ทราบ                           | 34.08         | 24.91      | 18.65      | 17.67      | 12.03      | 14.33               |
| โครงการพาณิชย์ลดราคา              |               |            |            |            |            |                     |
| ทราบ พอใจน้อย                     | 26.00         | 27.51      | 24.07      | 23.34      | 24.57      | 22.71               |
| ทราบ พอใจปานกลาง                  | 52.67         | 52.89      | 49.80      | 50.58      | 49.92      | 52.52               |
| ทราบ พอใจมาก                      | 21.33         | 19.60      | 26.14      | 26.08      | 25.51      | 24.77               |
| ไม่ทราบ                           | 33.04         | 25.98      | 21.63      | 23.46      | 21.02      | 28.05               |
| โครงการเกษตรผลิต พาณิชย์ตลาด      |               |            |            |            |            |                     |
| ทราบ พอใจน้อย                     | 24.14         | 28.36      | 24.75      | 25.61      | 25.18      | 25.71               |

| อายุ   | ต่ำกว่า 20 ปี | 20 - 29 ปี | 30 - 39 ปี | 40 - 49 ปี | 50 - 59 ปี | ตั้งแต่ 60 ปีขึ้นไป |
|--|---------------|------------|------------|------------|------------|---------------------|
| ทราบ พอใจปานกลาง                               | 56.55         | 54.85      | 53.88      | 51.90      | 53.34      | 50.39               |
| ทราบ พอใจมาก                                   | 19.31         | 16.79      | 21.37      | 22.50      | 21.48      | 23.90               |
| ไม่ทราบ  | 33.18         | 30.68      | 29.28      | 32.11      | 29.87      | 36.26               |
| โครงการอาหารไทย อาหารโลก                       |               |            |            |            |            |                     |
| ทราบ พอใจน้อย                                  | 24.68         | 28.89      | 25.55      | 25.55      | 25.05      | 29.86               |
| ทราบ พอใจปานกลาง                               | 50.63         | 53.40      | 52.86      | 53.75      | 54.16      | 46.58               |
| ทราบ พอใจมาก                                   | 24.68         | 17.71      | 21.59      | 20.70      | 20.79      | 23.56               |
| ไม่ทราบ  | 28.18         | 31.20      | 32.39      | 36.36      | 34.72      | 39.57               |
| การส่งเสริมการค้าออนไลน์                       |               |            |            |            |            |                     |
| ทราบ พอใจน้อย                                  | 18.02         | 23.22      | 22.21      | 22.56      | 21.88      | 26.63               |
| ทราบ พอใจปานกลาง                               | 49.42         | 51.16      | 50.58      | 53.24      | 55.36      | 47.01               |
| ทราบ พอใจมาก                                   | 32.56         | 25.61      | 27.21      | 24.20      | 22.76      | 26.36               |
| ไม่ทราบ  | 22.17         | 22.29      | 25.35      | 27.81      | 28.47      | 38.56               |
| การนำ Blockchain มาใช้เพื่อเพิ่มช่องทางการตลาด |               |            |            |            |            |                     |
| ทราบ พอใจน้อย                                  | 24.00         | 25.40      | 24.26      | 25.45      | 24.48      | 28.62               |
| ทราบ พอใจปานกลาง                               | 52.67         | 54.86      | 54.38      | 53.76      | 54.39      | 48.92               |
| ทราบ พอใจมาก                                   | 23.33         | 19.73      | 21.36      | 20.79      | 21.13      | 22.46               |
| ไม่ทราบ  | 30.56         | 31.95      | 35.36      | 41.01      | 39.38      | 45.56               |
| การเร่งรัดการส่งออก                            |               |            |            |            |            |                     |



| อายุ                                    | ต่ำกว่า 20 ปี | 20 - 29 ปี | 30 - 39 ปี | 40 - 49 ปี | 50 - 59 ปี | ตั้งแต่ 60 ปีขึ้นไป |
|---|---------------|------------|------------|------------|------------|---------------------|
| ทราบ พอใจน้อย                           | 25.00         | 28.87      | 26.23      | 27.68      | 25.52      | 27.30               |
| ทราบ พอใจปานกลาง                        | 53.38         | 53.92      | 50.57      | 51.32      | 51.23      | 46.55               |
| ทราบ พอใจมาก                            | 21.62         | 17.20      | 23.20      | 21.00      | 23.25      | 26.15               |
| ไม่ทราบ                                 | 32.73         | 30.07      | 33.00      | 35.98      | 35.96      | 42.00               |
| การส่งเสริมการค้าชายแดนและการค้าข้ามแดน |               |            |            |            |            |                     |
| ทราบ พอใจน้อย                           | 25.52         | 28.80      | 27.08      | 27.15      | 25.12      | 27.60               |
| ทราบ พอใจปานกลาง                        | 51.03         | 53.44      | 51.25      | 53.29      | 54.22      | 47.48               |
| ทราบ พอใจมาก                            | 23.45         | 17.77      | 21.67      | 19.56      | 20.66      | 24.93               |
| ไม่ทราบ                                 | 34.09         | 31.45      | 34.44      | 37.22      | 36.35      | 43.55               |
| การเร่งรัด FTA                          |               |            |            |            |            |                     |
| ทราบ พอใจน้อย                           | 27.27         | 27.59      | 27.61      | 26.45      | 23.87      | 25.90               |
| ทราบ พอใจปานกลาง                        | 53.79         | 55.33      | 52.14      | 53.64      | 56.88      | 54.10               |
| ทราบ พอใจมาก                            | 18.94         | 17.09      | 20.25      | 19.91      | 19.25      | 20.00               |
| ไม่ทราบ                                 | 39.17         | 37.80      | 39.26      | 43.65      | 42.36      | 48.91               |
| การเร่งรัดการจดทะเบียน GI               |               |            |            |            |            |                     |
| ทราบ พอใจน้อย                           | 26.62         | 25.35      | 23.91      | 23.81      | 22.33      | 26.20               |
| ทราบ พอใจปานกลาง                        | 51.80         | 52.02      | 51.45      | 51.49      | 54.21      | 49.10               |
| ทราบ พอใจมาก                            | 21.58         | 22.63      | 24.65      | 24.69      | 23.47      | 24.70               |
| ไม่ทราบ                                 | 36.24         | 31.29      | 34.58      | 37.36      | 38.23      | 44.11               |

| อายุ  | ต่ำกว่า 20 ปี | 20 - 29 ปี | 30 - 39 ปี | 40 - 49 ปี | 50 - 59 ปี | ตั้งแต่ 60 ปีขึ้นไป |
|---|---------------|------------|------------|------------|------------|---------------------|
| การแก้ปัญหาการค้าผ่าน กรอ.พาณิชย์               |               |            |            |            |            |                     |
| ทราบ พอใจน้อย                                   | 26.47         | 28.18      | 26.02      | 26.39      | 23.87      | 27.78               |
| ทราบ พอใจปานกลาง                                | 52.94         | 52.98      | 51.85      | 51.69      | 55.94      | 48.15               |
| ทราบ พอใจมาก                                    | 20.59         | 18.84      | 22.12      | 21.92      | 20.19      | 24.07               |
| ไม่ทราบ   | 37.33         | 35.22      | 38.64      | 41.28      | 39.66      | 45.18               |
| การให้บริการประชาชน Moc Online One Stop Service |               |            |            |            |            |                     |
| ทราบ พอใจน้อย                                   | 26.62         | 25.35      | 23.91      | 23.81      | 22.33      | 26.20               |
| ทราบ พอใจปานกลาง                                | 51.80         | 52.02      | 51.45      | 51.49      | 54.21      | 49.10               |
| ทราบ พอใจมาก                                    | 21.58         | 22.63      | 24.65      | 24.69      | 23.47      | 24.70               |
| ไม่ทราบ   | 36.24         | 31.29      | 34.58      | 37.36      | 38.23      | 44.11               |