

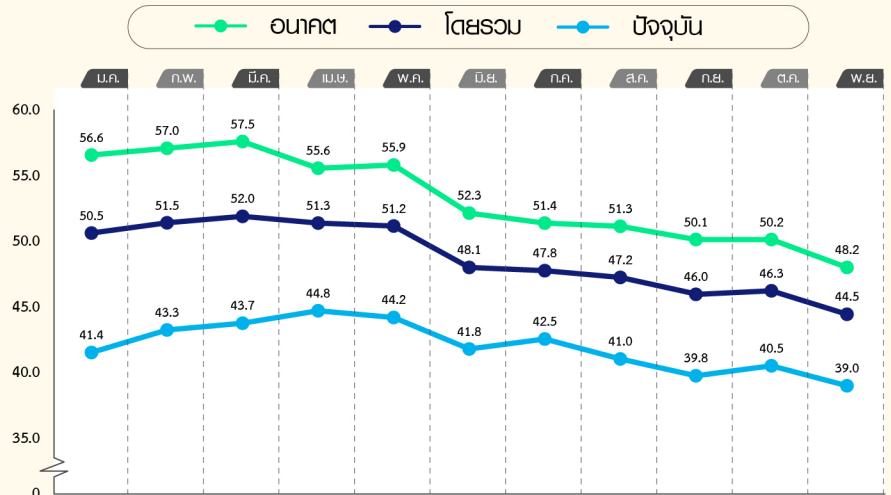
# ดัชนีความเชื่อมั่นผู้บริโภค

## เดือนพฤศจิกายน 2562

ดัชนีความเชื่อมั่นผู้บริโภคเดือนพฤศจิกายน 2562 โดยรวมอยู่ที่ระดับ 44.5 ปรับตัวลดลง จากระดับ 46.3 ในเดือนตุลาคม 2562 ซึ่งเป็นการปรับตัวลดลงทั้งความเชื่อมั่นในปัจจุบันและในอนาคต โดยดัชนีความเชื่อมั่นผู้บริโภคในปัจจุบันและอนาคต ปรับตัวลดลงจากระดับ 40.5 และ 50.2 มาอยู่ที่ 39.0 และ 48.2 ตามลำดับ

**+** ปัจจัยเพิ่ม: มาตรการต่างๆ จากรัฐบาล

**-** ปัจจัยลด: ปัญหาการชะลอตัวของเศรษฐกิจ



### ดัชนีความเชื่อมั่นผู้บริโภค จำแนกรายภาค

ภาค	ตุลาคม 2562	พฤศจิกายน 2562	MoM
กรุงเทพฯ และปริมณฑล	42.2	41.0	▼
กลาง	47.6	46.3	▼
เหนือ	46.2	44.1	▼
ตะวันออกเฉียงเหนือ	48.7	46.1	▼
ใต้	45.8	44.2	▼

ดัชนี	ตุลาคม 2562	พฤศจิกายน 2562	+ / -
ดัชนีความเชื่อมั่นผู้บริโภค โดยรวม	46.3	44.5	▼
ดัชนีความเชื่อมั่นผู้บริโภค ในปัจจุบัน	40.5	39.0	▼
ดัชนีความเชื่อมั่นผู้บริโภค ในอนาคต	50.2	48.2	▼

### ดัชนีความเชื่อมั่นผู้บริโภค จำแนกรายอาชีพ

อาชีพ	ต.ค. 62	พ.ย. 62	MoM
เกษตรกร	47.3	45.3	▼
พนักงานเอกชน	44.6	43.2	▼
ผู้ประกอบการ	46.7	45.0	▼
รับจ้างอิสระ	44.8	42.6	▼
พนักงานของรัฐ	50.6	48.6	▼
นักศึกษา	44.2	43.1	▼
ไม่ได้ทำงาน	42.3	41.6	▼

ที่มา: สำนักงานนโยบายและยุทธศาสตร์การค้า