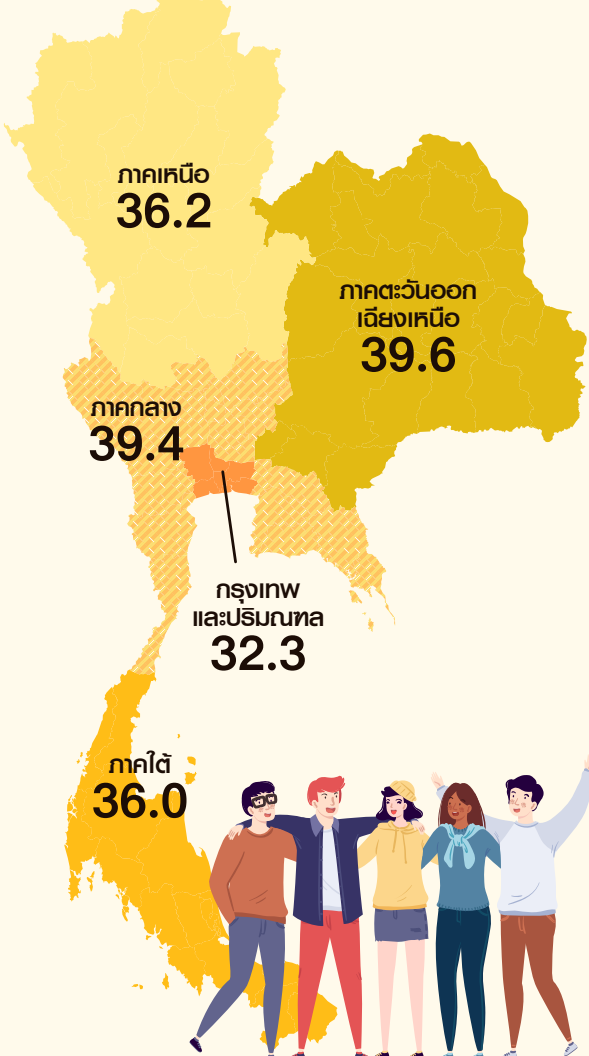


ดัชนีความเชื่อมั่น ผู้บริโภค

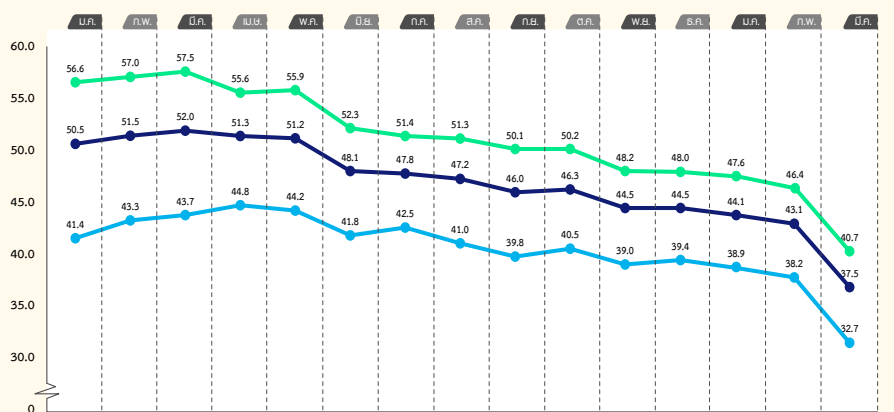
เดือนมีนาคม 2563 เท่ากับ 37.5

ดัชนีความเชื่อมั่นผู้บริโภคโดยรวมเดือนมีนาคม 2563 ปรับตัวลดลงมาอยู่ที่ระดับ 37.5 จากระดับ 43.1 ในเดือนก่อนหน้า โดยดัชนีความเชื่อมั่นผู้บริโภคในปัจจุบันปรับตัวลดลงจากระดับ 38.2 มาอยู่ที่ระดับ 32.7 และดัชนีความเชื่อมั่นผู้บริโภคในอนาคตปรับตัวลดลงจากระดับ 46.4 มาอยู่ที่ระดับ 40.7

การปรับตัวลดลงค่อนข้างมากของดัชนีความเชื่อมั่นผู้บริโภคในเดือนนี้ มีสาเหตุสำคัญจากสถานการณ์การแพร่ระบาดของไวรัส Covid-19 ที่มีระดับความรุนแรงสูงกว่าเดือนก่อน ส่งผลให้ภาครัฐต้องออกมาตรการจำกัดกิจกรรมทางเศรษฐกิจและสังคมหลายด้านเพื่อควบคุมการระบาดของโรค ซึ่งมาตรการดังกล่าวส่งผลกระทบต่อเศรษฐกิจทั้งทางตรงและทางอ้อมอย่างหลีกเลี่ยงไม่ได้



อนาคต โดยรวม ปัจจุบัน



ดัชนีความเชื่อมั่นผู้บริโภค จำแนกรายภาค

	กุมภาพันธ์ 2563	มีนาคม 2563	+ / -
กรุงเทพฯ และปริมณฑล	39.8	32.3	▼
กลาง	44.8	39.4	▼
เหนือ	42.3	36.2	▼
ตะวันออกเฉียงเหนือ	45.8	39.6	▼
ใต้	42.5	36.0	▼

ดัชนี	กุมภาพันธ์ 2563	มีนาคม 2563	+ / -
โดยรวม	50.5	43.1	▼
ปัจจุบัน	41.4	32.7	▼
อนาคต	56.6	40.7	▼

	กุมภาพันธ์ 2563	มีนาคม 2563	+ / -
ดัชนีความเชื่อมั่นผู้บริโภค โดยรวม	43.1	37.5	▼
ดัชนีความเชื่อมั่นผู้บริโภค ในปัจจุบัน	38.2	32.7	▼
ดัชนีความเชื่อมั่นผู้บริโภค ในอนาคต	46.4	40.7	▼

ดัชนีความเชื่อมั่นผู้บริโภค จำแนกรายอาชีพ

อาชีพ	ก.พ. 63	มี.ค. 63	+ / -
เกษตรกร	44.3	38.4	▼
พนักงานเอกชน	41.0	34.1	▼
ผู้ประกอบการ	43.5	35.1	▼
รับจ้างอิสระ	42.0	34.5	▼
พนักงานของรัฐ	47.7	41.9	▼
นักศึกษา	41.3	37.3	▼
ไม่ได้ทำงาน	40.1	36.2	▼