



พื้นที่ตำบลคลองโยง จังหวัดนครปฐม  
มีพื้นที่ทั้งหมด 1,800 ไร่  
โดยพื้นที่ส่วนมากมีการปลูกข้าว และพืชสวน  
อย่างไรก็ตามเกษตรกรในพื้นที่ส่วนมากเป็นผู้เช่า  
จึงมีการเรียกร้องให้เกิดระบบจัดการที่ดินแบบโฉนดชุมชน

# ความเหลื่อมล้ำกับเกษตรกรรายย่อย

## ผลจากการลงพื้นที่สัมภาษณ์กลุ่มเกษตรกรคลองโยง นครปฐม

"โครงการศึกษาการลดความเหลื่อมล้ำทางเศรษฐกิจภายใต้บริบทการเปลี่ยนแปลงสู่เศรษฐกิจยุคใหม่"

ข้อมูลจากการดำเนินการลงพื้นที่ในวันที่ 16 กุมภาพันธ์ 2566

### ปัญหาความเหลื่อมล้ำของเกษตรกร

#### ความเสี่ยงจากภัยพิบัติ

เกษตรกรในพื้นที่คลองโยงประสบปัญหาน้ำท่วมบ่อยครั้ง ความเสี่ยงที่สูงจากภัยพิบัติส่งผลให้ไม่สามารถปรับเปลี่ยนไปผลิตสินค้าเกษตรประเภทอื่นได้ และต้องทำนาเป็นหลัก แม้จะได้ผลตอบแทนน้อยกว่า



#### วงจรหนี้สิน

เมื่อผลผลิตเผชิญความเสียหายจากภัยพิบัติ ชาวนาต้องกู้ยืมมาลงทุนและเข้าสู่วงจรหนี้สินที่ไม่จบสิ้น นอกจากนี้ ชาวนามีรายได้จากผลผลิตไม่เพียงพอต่อการใช้จ่ายนี้ทั้งหมด จึงต้องพึ่งพิงเงินช่วยเหลือจากลูกหลาน



#### การเช่า(ไม่ถึง)ทรัพยากร

เนื่องจากการมีโฉนดเป็นเงื่อนไขสำคัญในการได้รับเงินกู้และโครงการช่วยเหลือจากรัฐ แต่ชาวนาในคลองโยงส่วนใหญ่ไม่มีที่ดินเป็นของตนเอง ทำให้ขาดโอกาสในการเข้าถึงสิทธิประโยชน์ต่าง ๆ



#### การปรับตัวกับเทคโนโลยี

ชาวนาส่วนใหญ่เป็นผู้สูงอายุ และมีความรู้ในการใช้เทคโนโลยีจำกัด ส่งผลให้ใช้ประโยชน์จากบริการทางการเงินหรือการช่วยเหลือของรัฐที่ทำผ่านดิจิทัลเทคโนโลยีได้น้อย



### นโยบายที่จะมีบทบาทช่วยเหลือเกษตรกร



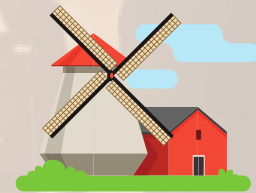
#### นโยบายหาตลาดให้ผลผลิต

นโยบายจะมีบทบาทสำคัญในการช่วยผลักดันให้เกษตรกรปรับการผลิตของตนเองไปสู่การผลิตที่ยั่งยืนได้ โดยสิ่งที่เกษตรกรที่ปรับการผลิตของตนเองไปผลิตพืชชนิดอื่นหรือปรับเปลี่ยนไปผลิตเกษตรอินทรีย์ต้องการมากที่สุดคือความมั่นใจว่าผลผลิตจะมีตลาดรองรับ ในการบรรลุเป้าหมายนี้จึงต้องการความร่วมมือระหว่างกระทรวงเกษตรและสหกรณ์ในการวางแผนด้านการผลิต และกระทรวงพาณิชย์ในการช่วยหาตลาดให้กับสินค้า



#### นโยบายรองรับความเสี่ยงจากภัยพิบัติ

การสร้างระบบรองรับความเสี่ยงไว้ล่วงหน้า เช่น นโยบายให้รัฐเช่าที่นา รองรับน้ำท่วมเป็นระยะเวลาที่แน่นอน ช่วยในการวางแผนรองรับความเสี่ยงของชาวนาได้ดีกว่าการปล่อยให้ภัยพิบัติแล้วค่อยช่วยเหลือ



#### นโยบายกำกับดูแลโรงสีและพ่อค้าคนกลาง

ทั้งโรงสีและพ่อค้าคนกลางต่างมีบทบาทกับความสำเร็จของนโยบายช่วยเหลือเกษตรกร หน่วยงานที่ดำเนินนโยบายช่วยเหลือเกษตรกรทั้งในกระทรวงพาณิชย์และกระทรวงเกษตรฯ ควรให้ความสำคัญกับการติดตามกำกับบทบาทของโรงสีและพ่อค้าคนกลางด้วย เช่น การติดตามดูแลราคา รับซื้อข้าวโดยโรงสี เพื่อให้ประโยชน์ของนโยบายไปสู่ชาวนารายย่อยได้จริง