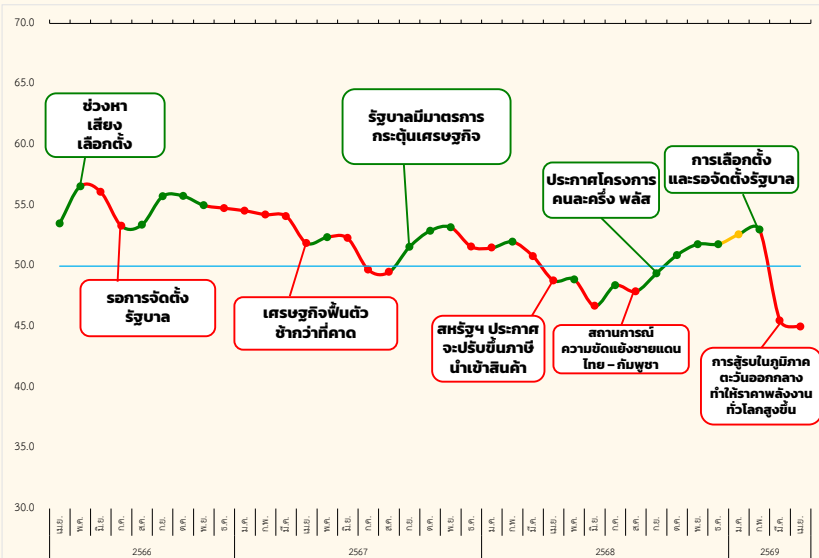
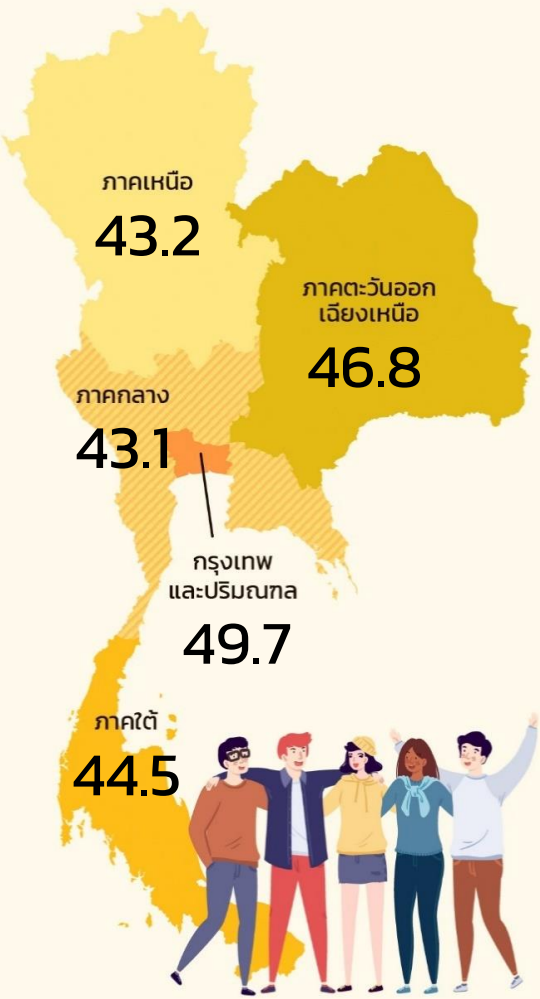


ดัชนีความเชื่อมั่นผู้บริโภค

เดือนเมษายน 2569 เท่ากับ 45.0

ดัชนีความเชื่อมั่นผู้บริโภคโดยรวม เดือนเมษายน 2569 อยู่ที่ระดับ 45.0 ปรับตัวลดลงจากระดับ 45.5 ในเดือนก่อนหน้า ซึ่งเป็นการปรับลดลงมาอยู่ในช่วงไม่เชื่อมั่น (ต่ำกว่าระดับ 50) ติดต่อกันเป็นเดือนที่สอง สำหรับดัชนีความเชื่อมั่นผู้บริโภคในปัจจุบัน อยู่ที่ระดับ 35.0 ปรับตัวลดลงจากระดับ 36.8 ในเดือนก่อนหน้า และยังคงอยู่ในช่วงไม่เชื่อมั่น โดยปัจจัยสำคัญที่ลดทอนความเชื่อมั่นของประชาชนมาจาก (1) ภาวะเศรษฐกิจไทยโดยรวมขยายตัวอย่างค่อยเป็นค่อยไป (2) ราคาพลังงานที่ยังทรงตัวอยู่ในระดับสูง จากสถานการณ์ความขัดแย้งในภูมิภาคตะวันออกกลางที่ยืดเยื้อและไม่แน่นอน ส่งผ่านมายังต้นทุนการผลิตและราคาสินค้าอุปโภคบริโภค ให้ปรับตัวสูงขึ้น ขณะเดียวกันกำลังซื้อของประชาชนยังฟื้นตัวในกรอบที่จำกัด ประกอบกับภาครัฐก็ต้องเผชิญกับต้นทุนเพิ่มขึ้นแต่ไม่สามารถปรับราคาขายได้เต็มที่ (3) หนี้ของภาคครัวเรือนและภาครัฐก็ยังอยู่ในระดับสูง และ (4) ภาคเกษตรเผชิญกับต้นทุนการผลิตที่เพิ่มขึ้นและความผันผวนของราคาผลผลิต อย่างไรก็ตาม ยังมีปัจจัยที่ช่วยพยุงเศรษฐกิจในภาพรวม อาทิ การฟื้นตัวของภาคการท่องเที่ยวที่ได้รับแรงหนุนจากช่วงเทศกาลและการเดินทางเข้ามาของนักท่องเที่ยวต่างชาติ และภาคการส่งออกที่ยังขยายตัวได้ดี ซึ่งมีส่วนช่วยประคับประคองกิจกรรมทางเศรษฐกิจท่ามกลางแรงกดดันรอบด้าน ส่วนดัชนีความเชื่อมั่นผู้บริโภคในอนาคต (3 เดือนข้างหน้า) อยู่ที่ระดับ 51.7 ปรับตัวสูงขึ้นจากระดับ 51.2 ในเดือนก่อนหน้า และยังคงอยู่ในช่วงเชื่อมั่น โดยมีปัจจัยสนับสนุนจากความคาดหวังของประชาชนต่อมาตรการของภาครัฐในการกระตุ้นเศรษฐกิจและบรรเทาภาระค่าครองชีพ ซึ่งอาจช่วยเพิ่มกำลังซื้อได้ในระยะสั้น ทั้งนี้ หากสถานการณ์ความขัดแย้งในภูมิภาคตะวันออกกลางมีแนวโน้มคลี่คลาย และราคาน้ำมันปรับลดลงอย่างต่อเนื่อง จะเอื้อต่อการลดลงของต้นทุนในระบบเศรษฐกิจ ส่งผลให้เศรษฐกิจมีโอกาสค่อย ๆ ฟื้นตัว และช่วยให้ระดับความเชื่อมั่นปรับตัวขึ้นในระยะถัดไป



ดัชนีความเชื่อมั่นผู้บริโภค จำแนกรายภาค

	มีนาคม 2569	เมษายน 2569	+ / -
กรุงเทพฯ และปริมณฑล	44.1	49.7	▲
กลาง	43.9	43.1	▼
เหนือ	44.4	43.2	▼
ตะวันออกเฉียงเหนือ	48.3	46.8	▼
ใต้	45.2	44.5	▼

	มีนาคม 2569	เมษายน 2569	+ / -
ดัชนีความเชื่อมั่นผู้บริโภค โดยรวม	45.5	45.0	▼
ดัชนีความเชื่อมั่นผู้บริโภค ในปัจจุบัน	36.8	35.0	▼
ดัชนีความเชื่อมั่นผู้บริโภค ในอนาคต	51.2	51.7	▲

ดัชนีความเชื่อมั่นผู้บริโภค จำแนกรายอาชีพ

อาชีพ	เม.ย. 69	เม.ย. 69	เม.ย. 69	เม.ย. 69	เม.ย. 69	เม.ย. 69	เม.ย. 69	เม.ย. 69
พนักงานของรัฐ	48.9	46.8	45.3	42.8	45.5	43.1	42.9	42.9
ผู้ประกอบการ	49.4	47.2	45.8	44.4	45.2	41.1	43.6	43.6
ไม่ได้ทำงาน/บ้านอายุ								
เกษตรกร								
พนักงานเอกชน								
นักศึกษา								
รับจ้างอิสระ								