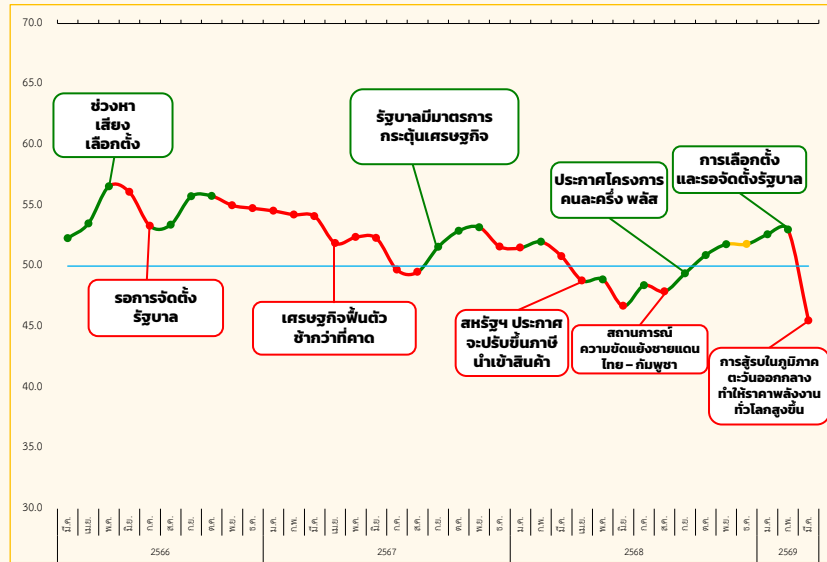
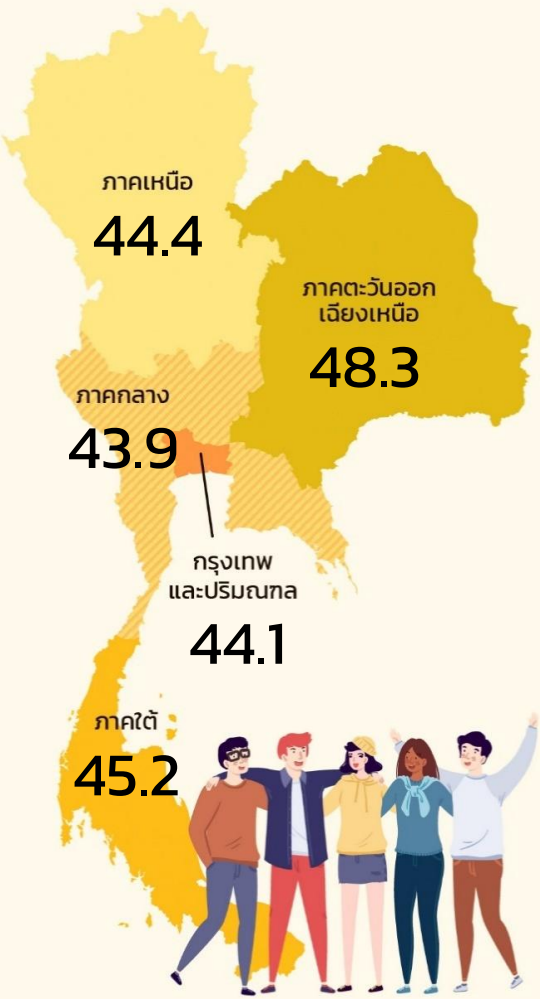


ดัชนีความเชื่อมั่นผู้บริโภค

เดือนมีนาคม 2569 เท่ากับ 45.5

ดัชนีความเชื่อมั่นผู้บริโภคโดยรวม เดือนมีนาคม 2569 อยู่ที่ระดับ 45.5 ปรับตัวลดลงจากเดือนก่อนหน้าที่ระดับ 53.0 ซึ่งเป็นการปรับลดลงมาอยู่ในช่วงไม่เชื่อมั่น (ต่ำกว่าระดับ 50) เป็นครั้งแรกในรอบ 6 เดือน สำหรับดัชนีความเชื่อมั่นผู้บริโภคในปัจจุบัน อยู่ที่ระดับ 36.8 ปรับตัวลดลงจากระดับ 43.3 ในเดือนก่อนหน้า และยังคงอยู่ในช่วงไม่เชื่อมั่น ส่วนดัชนีความเชื่อมั่นผู้บริโภคในอนาคต (3 เดือนข้างหน้า) อยู่ที่ระดับ 51.2 แม้ยังอยู่ในช่วงเชื่อมั่นแต่ปรับตัวลดลงจากระดับ 59.4 ในเดือนก่อนหน้า โดยปัจจัยสำคัญที่ลดทอนความเชื่อมั่นมาจากสถานการณ์ความขัดแย้งในภูมิภาคตะวันออกกลางที่ยังคงตึงเครียดและมีความไม่แน่นอนสูง ส่งผลให้ราคาพลังงานในตลาดโลกปรับตัวสูงขึ้น และกระทบต่อกิจกรรมทางเศรษฐกิจหลายภาคส่วน ทั้งต้นทุนวัตถุดิบและค่าขนส่งในภาคการผลิตที่เพิ่มขึ้น ภาคการส่งออกเผชิญความเสี่ยงของเส้นทางการค้าระหว่างประเทศ ตลอดจนภาคการท่องเที่ยวชะลอตัวจากต้นทุนการเดินทางที่เพิ่มขึ้น ขณะเดียวกัน ค่าครองชีพของประชาชนมีแนวโน้มปรับตัวสูงขึ้น ประกอบกับหนี้ครัวเรือนและภาคธุรกิจที่ยังอยู่ในระดับสูง ส่วนเป็นแรงกดดันความเชื่อมั่นต่อภาวะเศรษฐกิจ สถานะทางการเงิน การขับเคลื่อนนโยบายของภาครัฐให้มีความต่อเนื่องและชัดเจนยิ่งขึ้น และหากสถานการณ์ความขัดแย้งในภูมิภาคตะวันออกกลางมีแนวโน้มคลี่คลายลง คาดว่าจะช่วยให้บรรยากาศทางเศรษฐกิจโดยรวมทยอยฟื้นตัวและบรรเทาความกังวลของประชาชนได้ในระยะต่อไป



ดัชนีความเชื่อมั่นผู้บริโภค

จำแนกรายภาค

	กุมภาพันธ์ 2569	มีนาคม 2569	+ / -
กรุงเทพฯ และปริมณฑล	57.2	44.1	▼
กลาง	50.9	43.9	▼
เหนือ	52.1	44.4	▼
ตะวันออกเฉียงเหนือ	54.3	48.3	▼
ใต้	51.5	45.2	▼

	กุมภาพันธ์ 2569	มีนาคม 2569	+ / -
ดัชนีความเชื่อมั่นผู้บริโภค โดยรวม	53.0	45.5	▼
ดัชนีความเชื่อมั่นผู้บริโภค ในปัจจุบัน	43.3	36.8	▼
ดัชนีความเชื่อมั่นผู้บริโภค ในอนาคต	59.4	51.2	▼

ดัชนีความเชื่อมั่นผู้บริโภค

จำแนกรายอาชีพ

อาชีพ	มี.ค. 69	ก.พ. 69	มี.ค. 69	ก.พ. 69	มี.ค. 69	ก.พ. 69	มี.ค. 69	ก.พ. 69	มี.ค. 69	ก.พ. 69	มี.ค. 69	ก.พ. 69	มี.ค. 69	ก.พ. 69	มี.ค. 69	ก.พ. 69	มี.ค. 69	ก.พ. 69
พนักงานของรัฐ	49.4	49.4	47.2	47.2	45.8	45.8	44.4	44.4	45.2	45.2	41.1	41.1	43.6	43.6	43.6	43.6	43.6	43.6
ผู้ประกอบการ	57.4	57.4	53.9	53.9	52.0	52.0	52.6	52.6	52.5	52.5	51.7	51.7	50.6	50.6	50.6	50.6	50.6	50.6
ไม่ได้ทำงาน/บ้านอายุ	45.8	45.8	45.8	45.8	45.8	45.8	45.8	45.8	45.8	45.8	45.8	45.8	45.8	45.8	45.8	45.8	45.8	45.8
เกษตรกร	44.4	44.4	44.4	44.4	44.4	44.4	44.4	44.4	44.4	44.4	44.4	44.4	44.4	44.4	44.4	44.4	44.4	44.4
พนักงานเอกชน	45.2	45.2	45.2	45.2	45.2	45.2	45.2	45.2	45.2	45.2	45.2	45.2	45.2	45.2	45.2	45.2	45.2	45.2
นักศึกษา	41.1	41.1	41.1	41.1	41.1	41.1	41.1	41.1	41.1	41.1	41.1	41.1	41.1	41.1	41.1	41.1	41.1	41.1
รับจ้างอิสระ	43.6	43.6	43.6	43.6	43.6	43.6	43.6	43.6	43.6	43.6	43.6	43.6	43.6	43.6	43.6	43.6	43.6	43.6