



ดัชนีภาวะธุรกิจส่งออก

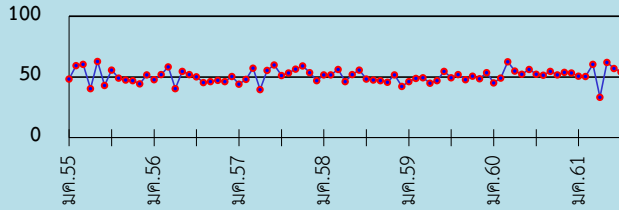
เดือนกรกฎาคม 2561

25 กรกฎาคม 2561

Export Business Index (EBI)

ดัชนีมูลค่าส่งออก

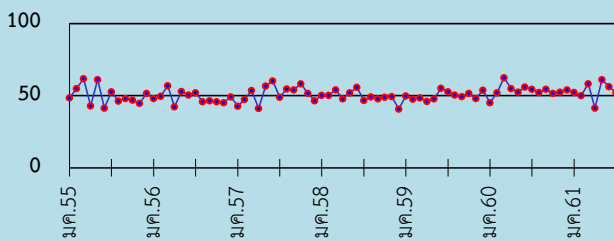
ก.ค. 61 = 54.0



เดือน	% ดีขึ้น	% เท่าเดิม	% ลดลง	ดัชนี
กรกฎาคม 61	31.6	44.7	23.7	54.0
มิถุนายน 61	39.5	35.1	25.4	57.0
พฤษภาคม 61	46.3	31.4	22.3	62.0

ดัชนีคำสั่งซื้อใหม่

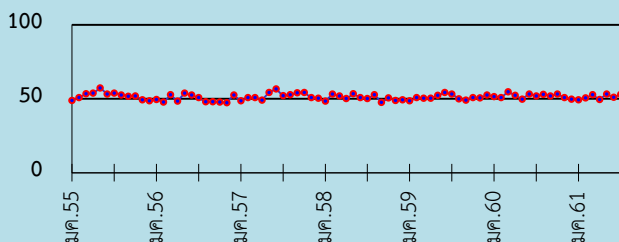
ก.ค. 61 = 52.1



เดือน	% ดีขึ้น	% เท่าเดิม	% ลดลง	ดัชนี
กรกฎาคม 61	29.6	45.0	25.4	52.1
มิถุนายน 61	36.8	38.8	24.4	56.2
พฤษภาคม 61	43.2	35.5	21.3	61.0

ดัชนีการจ้างงาน

ก.ค. 61 = 52.9



เดือน	% ดีขึ้น	% เท่าเดิม	% ลดลง	ดัชนี
กรกฎาคม 61	11.7	82.5	5.8	52.9
มิถุนายน 61	11.3	79.0	9.6	50.9
พฤษภาคม 61	14.3	77.4	8.4	53.0

Highlights

ภาพรวมดัชนีภาวะธุรกิจส่งออกเดือนกรกฎาคม 2561 เท่ากับ 52.1 มีค่าเท่ากับเดือนก่อนหน้า และสูงกว่าระดับ 50 แสดงว่าผู้ส่งออกยังคงมีมุมมองที่ดีต่อภาวะการส่งออกของไทย และจากการสำรวจความคิดเห็นของผู้ส่งออก จำนวน 304 ราย มีรายละเอียดผลการสำรวจดังนี้

ดัชนีมูลค่าส่งออก เดือนกรกฎาคม 2561 มีค่าเท่ากับ 54.0

แสดงว่า มูลค่าการส่งออกมีทิศทางที่ดีขึ้น สาเหตุหลักมาจากความต้องการสินค้าอุตสาหกรรมที่ขยายตัวตามเศรษฐกิจที่ปรับตัวดีขึ้น โดยเฉพาะการส่งออกเครื่องคอมพิวเตอร์ อุปกรณ์และส่วนประกอบ และเครื่องอิเล็กทรอนิกส์ ตามแนวโน้มของสินค้าเทคโนโลยีที่มีบทบาทมากขึ้นในโลกยุคปัจจุบัน

สินค้าสำคัญที่มีมูลค่าส่งออก **เพิ่มขึ้น** ได้แก่ ข้าว ไข่แช่เยือกแข็ง และแปรรูป อาหารทะเลกระป๋องและแปรรูป อาหารสัตว์เลี้ยง สิ่งทอ อัญมณีและเครื่องประดับ เครื่องคอมพิวเตอร์ อุปกรณ์และส่วนประกอบ เครื่องอิเล็กทรอนิกส์ (ไม่รวมคอมพิวเตอร์) เหล็ก เหล็กกล้า และผลิตภัณฑ์ เคมีภัณฑ์ ยานพาหนะ อุปกรณ์ และส่วนประกอบ เสื้อผ้าสำเร็จรูป รองเท้าและชิ้นส่วน อาหารสำเร็จรูป และเชื้อเพลิงและพลังงาน

ขณะที่สินค้าที่มีมูลค่าส่งออก **ลดลง** ได้แก่ อาหารทะเลแช่เยือกแข็ง น้ำตาลทราย เครื่องใช้ไฟฟ้าและอุปกรณ์ เฟอร์นิเจอร์และชิ้นส่วน และผลิตภัณฑ์ยาง

ดัชนีคำสั่งซื้อใหม่ เดือนกรกฎาคม 2561 มีค่าเท่ากับ 52.1

แสดงว่า คำสั่งซื้อใหม่มีแนวโน้มเพิ่มขึ้น เป็นผลมาจากมีคำสั่งซื้อต่อเนื่องจากตลาดต่างประเทศ โดยเฉพาะรถกระบะส่งออกในตลาดออสเตรเลีย เวียดนามและเอเชีย

สินค้าที่มีมูลค่าคำสั่งซื้อใหม่ **เพิ่มขึ้น** ได้แก่ ข้าว ผักผลไม้สด แช่เย็นแช่แข็ง กระป๋องและแปรรูป อาหารทะเลกระป๋องและแปรรูป อาหารสัตว์เลี้ยง เครื่องคอมพิวเตอร์ อุปกรณ์และส่วนประกอบ เหล็กกล้า และผลิตภัณฑ์ เม็ดพลาสติกและผลิตภัณฑ์พลาสติก เคมีภัณฑ์ ยานพาหนะ อุปกรณ์ และส่วนประกอบ รองเท้าและชิ้นส่วน และเชื้อเพลิงและพลังงาน

ขณะที่สินค้าที่มีมูลค่าคำสั่งซื้อใหม่ **ลดลง** ได้แก่ ผลิตภัณฑ์มันสำปะหลัง ไข่แช่เยือกแข็งและแปรรูป อาหารทะเลแช่เยือกแข็ง น้ำตาลทราย อัญมณีและเครื่องประดับ เครื่องใช้ไฟฟ้าและอุปกรณ์ เฟอร์นิเจอร์และชิ้นส่วน ผลิตภัณฑ์ยาง และเสื้อผ้าสำเร็จรูป

ดัชนีการจ้างงาน เดือนกรกฎาคม 2561 มีค่าเท่ากับ 52.9

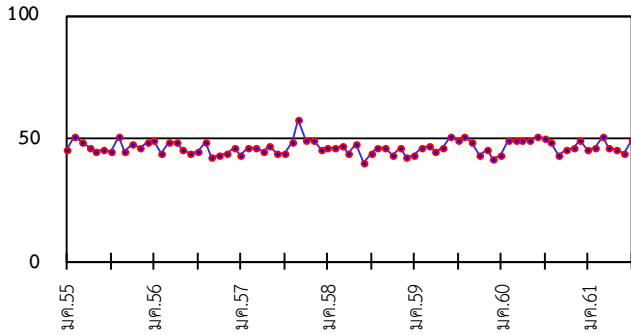
แสดงให้เห็นว่าการจ้างงานของภาคการส่งออกปรับตัวดีขึ้น โดยเฉพาะอุตสาหกรรมเครื่องอิเล็กทรอนิกส์ และเครื่องคอมพิวเตอร์ อุปกรณ์และส่วนประกอบ ตามคำสั่งซื้อที่เพิ่มขึ้นของสินค้าเทคโนโลยีในปัจจุบัน

สินค้าที่มีมูลค่าการจ้างงาน **เพิ่มขึ้น** ได้แก่ ผักผลไม้สด แช่เย็นแช่แข็ง กระป๋องและแปรรูป ไข่แช่เยือกแข็งและแปรรูป อัญมณีและเครื่องประดับ เครื่องคอมพิวเตอร์ อุปกรณ์และส่วนประกอบ เครื่องอิเล็กทรอนิกส์ (ไม่รวมคอมพิวเตอร์) เหล็ก เหล็กกล้า และผลิตภัณฑ์ เม็ดพลาสติกและผลิตภัณฑ์พลาสติก ผลิตภัณฑ์ยาง และอาหารสำเร็จรูป

ขณะที่สินค้าที่มีมูลค่าการจ้างงาน **ลดลง** ได้แก่ ยางพารา สิ่งทอ ยานพาหนะ อุปกรณ์ และส่วนประกอบ รองเท้าและชิ้นส่วน

ดัชนีสินค้าคงคลัง

ก.ค. 61 = 49.5



เดือน	% ดีขึ้น	% เท่าเดิม	% ลดลง	ดัชนี
กรกฎาคม 61	20.3	58.4	21.3	49.5
มิถุนายน 61	17.5	53.3	29.2	44.2
พฤษภาคม 61	18.1	55.7	26.1	46.0

ดัชนีสินค้าคงคลังเดือนกรกฎาคม 2561 มีค่าเท่ากับ 49.5 ซึ่งต่ำกว่าระดับ 50 แสดงว่ามูลค่าสินค้าคงคลังมีแนวโน้มลดลง เป็นผลจากการบริหารจัดการสินค้าคงคลังให้น้อยลง เนื่องจากการผลิตตามคำสั่งซื้อและวัตถุดิบของสินค้าบางชนิดปรับสูงขึ้น โดยสินค้าคงคลังที่ **ลดลง** ได้แก่ ยางพารา อาหารทะเลแช่เยือกแข็ง อาหารทะเลกระป๋องและแปรรูป เครื่องอิเล็กทรอนิกส์ (ไม่รวมคอมพิวเตอร์) เฟอร์นิเจอร์ และชิ้นส่วน เหล็ก เหล็กกล้า และผลิตภัณฑ์ เคมีภัณฑ์ ยานพาหนะ อุปกรณ์ และส่วนประกอบ เสื้อผ้าสำเร็จรูป และอาหารสำเร็จรูป

ขณะที่มูลค่าสินค้าคงคลังที่ **เพิ่มขึ้น** ได้แก่ ข้าว ผลิตภัณฑ์มันสำปะหลัง ไก่แช่เยือกแข็งและแปรรูป อาหารสัตว์เลี้ยง สิ่งทอ เครื่องใช้ไฟฟ้าและอุปกรณ์ เครื่องคอมพิวเตอร์ อุปกรณ์ และส่วนประกอบ รองเท้าและชิ้นส่วน และเชื้อเพลิงและพลังงาน

ปัญหาและข้อเสนอแนะของผู้ส่งออก

ปัญหา

- ความผันผวนของค่าเงินบาท ส่งผลกระทบต่อรายได้ผู้ส่งออกในรูปเงินบาทและความสามารถในการแข่งขันทางการค้า
- ขาดแคลนตู้บรรจุสินค้าสำหรับการส่งออก (ตู้คอนเทนเนอร์) ทำให้ไม่มีเรือส่งออกสินค้า อีกทั้งสภาพอากาศที่มีพายุเข้าทำให้การขนส่งล่าช้าและเสียหาย
- ค่าใช้จ่ายในการเดินเรือมีค่าระวางเรือเพิ่มขึ้น
- ความต้องการของตลาดต่างประเทศและความไม่แน่นอนของเศรษฐกิจโลก
- ราคาสินค้าเหล็กปรับตัวสูงขึ้น แต่ไม่สามารถปรับขึ้นราคาตามได้ ทำให้มีปัญหาในการวางแผนงานและมาตรการทางภาษีสินค้าเหล็กและอลูมิเนียมตามมาตรา 232 ของสหรัฐที่เข้มงวด
- การส่งออกน้ำตาลทรายราคาลดลงมาก เนื่องจากความต้องการของตลาดต่างประเทศลดลง และตลาดยังถูกกดดันจากความกังวลต่อเนื่องเกี่ยวกับอุปทานที่ล้นตลาดโลก
- กฎระเบียบของการส่งออกไก่สดแช่แข็ง มีความเข้มงวดในการตรวจสอบสินค้าที่บริษัทปลายทางมากขึ้น โดยเฉพาะคู่ค้าในสหภาพยุโรป
- ขาดแคลนแรงงานที่มีทักษะในอุตสาหกรรมชิ้นส่วนอิเล็กทรอนิกส์และเครื่องคอมพิวเตอร์

ข้อเสนอแนะ

- ภาครัฐควรดำเนินการ ดังนี้
- ดูแลค่าเงินบาทให้มีเสถียรภาพ เพื่อช่วยให้สามารถแข่งขันกับประเทศคู่ค้า
- ส่งเสริมการใช้สิทธิประโยชน์ทางการค้าระหว่างประเทศให้มากขึ้น
- หาแนวทางในการดูแลและช่วยเหลือผู้ส่งออกกลุ่มสินค้าเหล็กและอลูมิเนียม ที่ได้รับผลกระทบจากมาตรการด้านภาษีจากสหรัฐอเมริกา
- วางแผนและแก้ไขปัญหากับปริมาณการส่งออกยางพารา เพื่อดันราคาขายให้ได้ราคาที่เหมาะสม
- ให้ภาครัฐหาตลาดใหม่ในการส่งออกน้ำตาลทราย

ภาคผนวก

1. กลุ่มสินค้าเป้าหมายที่ทำการสำรวจ มีจำนวน 80 กลุ่มสินค้า

2. การคำนวณดัชนี เป็นดัชนีการกระจาย (Diffusion Index) ซึ่งเป็นดัชนีที่มีคุณสมบัติเด่นในการเป็นตัวชี้นำ (leading indicator) และแสดงทิศทางการเติบโต (growth) ของภาวะธุรกิจจากการแปลงข้อมูลเชิงคุณภาพ (qualitative) ให้เป็นข้อมูลเชิงปริมาณ (quantitative) โดยกำหนดค่าคำตอบที่ได้รับจากผู้ตอบแบบสอบถาม คือ เพิ่มขึ้นให้คะแนน เท่ากับ 1 เท่าเดิมให้คะแนน เท่ากับ 0.5 และ ลดลงให้คะแนนเท่ากับ 0 จากนั้นนำคะแนนทั้งหมดมารวมกันหารด้วยจำนวนผู้ตอบแบบทั้งหมด แล้วคูณด้วย 100 จะได้ดัชนีของแต่ละคาบเวลา ดัชนีจะมีค่าสูงสุดเท่ากับ 100 และค่าต่ำสุดเท่ากับ 0

3. การนำไปใช้ประโยชน์ เพื่อแสดงทิศทางเศรษฐกิจจากการส่งออก ใช้เส้นค่า 50 (break even point) เป็นเกณฑ์ในการพิจารณา ถ้าผลการคำนวณดัชนีอยู่เหนือเส้น 50 แสดงว่านักธุรกิจมองว่าธุรกิจส่งออกดีขึ้น ถ้าดัชนีอยู่ใกล้แนวเส้น 50 แสดงว่านักธุรกิจมองว่าธุรกิจส่งออกไม่เปลี่ยนแปลง และถ้าดัชนีอยู่ใต้เส้น 50 แสดงว่านักธุรกิจมองว่าธุรกิจส่งออกแย่ลง

ทั้งนี้ ในช่วงเศรษฐกิจขยายตัว หากดัชนีติดแนวเส้น 50 ลงมา หมายถึง ภาวะธุรกิจส่งออกแย่ลงหรือชะลอตัว สำหรับในช่วงเศรษฐกิจชะลอตัว ถ้าดัชนีติดแนวเส้น 50 ขึ้นไป แสดงว่าภาวะธุรกิจส่งออกดีขึ้นหรือขยายตัว