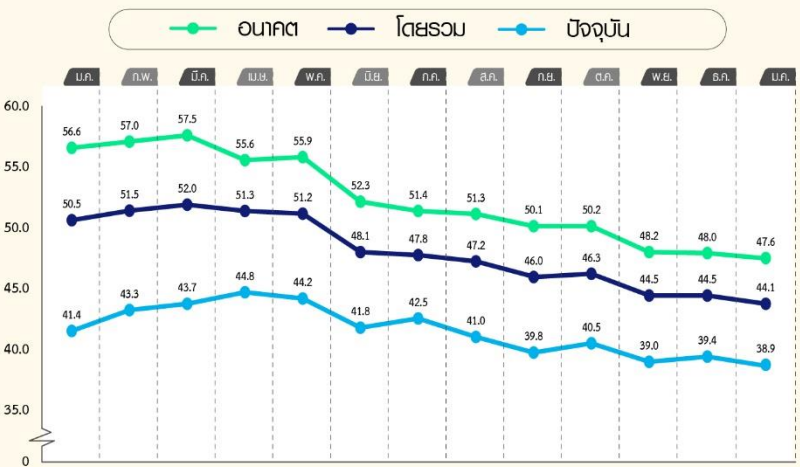
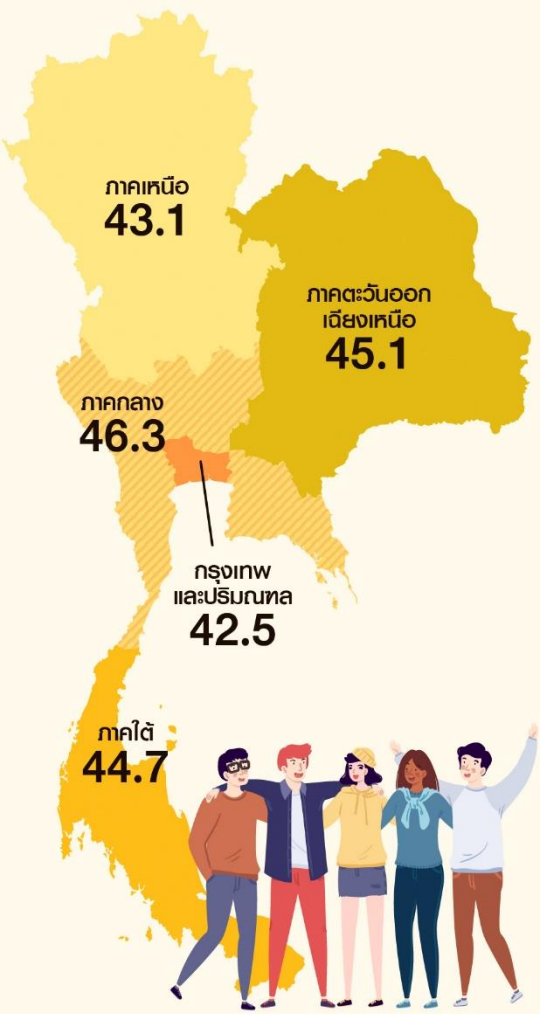


ดัชนีความเชื่อมั่นผู้บริโภค

เดือนมกราคม 2563 เท่ากับ 44.1

เป็นการลดลงของทั้งดัชนีความเชื่อมั่นผู้บริโภคในปัจจุบันและอนาคตโดยดัชนีความเชื่อมั่นผู้บริโภคในปัจจุบันปรับตัวลดลงจากระดับ 39.4 มาอยู่ที่ระดับ 38.9 ในขณะที่ดัชนีความเชื่อมั่นผู้บริโภคในอนาคตปรับตัวลดลงจากระดับ 48.0 มาอยู่ที่ระดับ 47.6

การปรับตัวลดลงของดัชนีความเชื่อมั่นผู้บริโภคคาดว่าสาเหตุหลักน่าจะมาจากความกังวลต่อสถานการณ์โรคระบาดไวรัสสายพันธุ์ใหม่ และสถานการณ์โลกที่ค่อนข้างผันผวนในช่วงที่ผ่านมา อย่างไรก็ตาม คาดว่ามาตรการต่างๆ ที่รัฐบาลออกมาอย่างต่อเนื่องจะช่วยเป็นแรงส่งให้เศรษฐกิจในปี 2563 สามารถปรับตัวดีขึ้นและส่งผลให้ความเชื่อมั่นของผู้บริโภคปรับตัวขึ้นได้



ดัชนีความเชื่อมั่นผู้บริโภค จำแนกรายภาค

ภาค	ธันวาคม 2562	มกราคม 2563	+ / -
กรุงเทพฯ และปริมณฑล	40.5	42.5	▲
กลาง	46.3	46.3	=
เหนือ	44.4	43.1	▼
ตะวันออกเฉียงเหนือ	46.7	45.1	▼
ใต้	45.0	44.7	▼

ดัชนี	ธันวาคม 2562	มกราคม 2563	+ / -
โดยรวม	50.5	44.1	▼
ปัจจุบัน	41.4	38.9	▼
อนาคต	56.6	47.6	▼

ดัชนี	ธันวาคม 2562	มกราคม 2563	+ / -
ดัชนีความเชื่อมั่นผู้บริโภค โดยรวม	44.5	44.1	▼
ดัชนีความเชื่อมั่นผู้บริโภค ในปัจจุบัน	39.4	38.9	▼
ดัชนีความเชื่อมั่นผู้บริโภค ในอนาคต	48.0	47.6	▼

ดัชนีความเชื่อมั่นผู้บริโภค จำแนกรายอาชีพ

อาชีพ	ธ.ค. 62	ม.ค. 63	+ / -
เกษตรกร	45.5	44.2	▼
พนักงานเอกชน	42.6	43.6	▲
ผู้ประกอบการ	45.9	45.1	▼
รับจ้างอิสระ	42.8	44.2	▲
พนักงานของรัฐ	49.0	47.8	▼
นักศึกษา	42.2	41.9	▼
ไม่ได้ทำงาน	42.4	40.1	▼