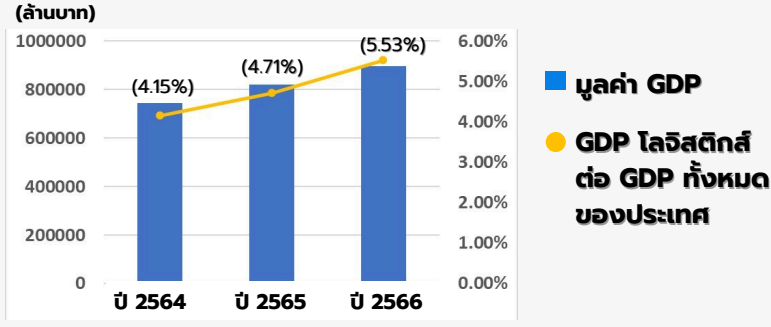


# สถานการณ์ธุรกิจบริการโลจิสติกส์ของไทยปี 2566

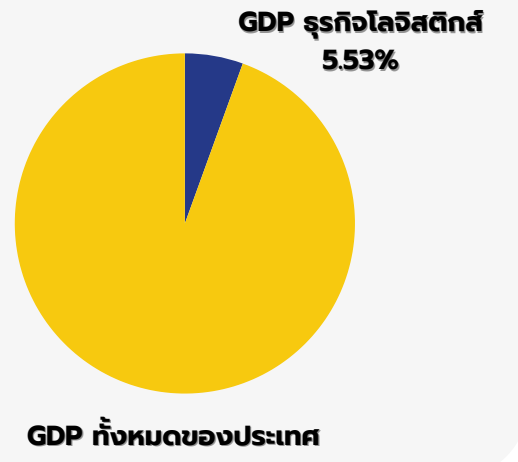
## สำนักงานนโยบายและยุทธศาสตร์การค้า

### มูลค่า GDP ธุรกิจโลจิสติกส์ของไทย ปี 2566

มูลค่า GDP ธุรกิจโลจิสติกส์ของไทยเติบโตต่อเนื่อง ในช่วงปี 2564-2566 โดยในปี 2566 GDP ธุรกิจโลจิสติกส์ของไทย มีมูลค่า 8.95 แสนล้านบาท ขยายตัวร้อยละ 9.20 จากปีก่อนหน้า สัดส่วนของธุรกิจโลจิสติกส์ใน GDP ทั้งหมดของประเทศ ก็เพิ่มขึ้นต่อเนื่อง จากร้อยละ 4.15 ในปี 2564 เป็นร้อยละ 5.53 ในปี 2566

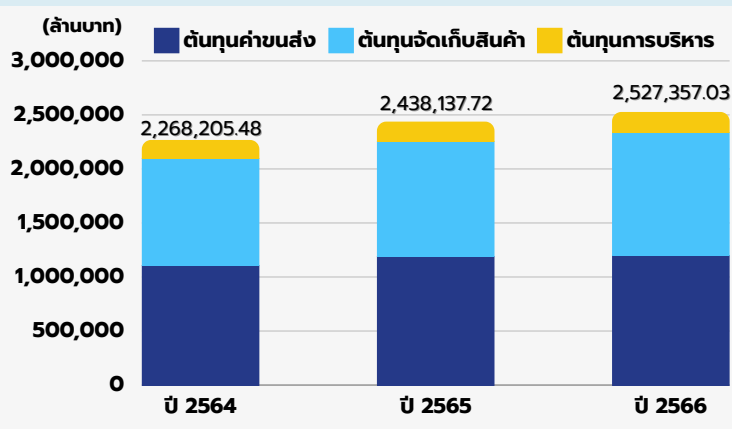


### สัดส่วน GDP ภาคธุรกิจโลจิสติกส์ต่อ GDP ทั้งหมดของประเทศ ปี 2566



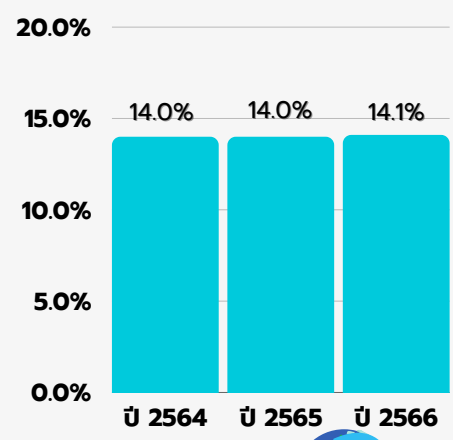
### ต้นทุนธุรกิจโลจิสติกส์ต่อ GDP

ต้นทุนธุรกิจโลจิสติกส์ของไทยเพิ่มขึ้นต่อเนื่องในช่วงปี 2564 - 2566 โดยในปี 2566 ต้นทุนโลจิสติกส์มีมูลค่า 253 ล้านล้านบาท เพิ่มขึ้นร้อยละ 0.07 จากปีก่อนหน้า โดยแบ่งเป็น ต้นทุนค่าขนส่ง 120 ล้านล้านบาท เพิ่มขึ้นร้อยละ 0.34 จากปีก่อนหน้า ต้นทุนจัดเก็บสินค้า 114 ล้านล้านบาท เพิ่มขึ้นร้อยละ 7.37 จากปีก่อนหน้า และต้นทุนการบริหาร 188 แสนล้านบาท เพิ่มขึ้นร้อยละ 3.66 จากปีก่อนหน้า



### สัดส่วนต้นทุนธุรกิจโลจิสติกส์ต่อ GDP

ต้นทุนธุรกิจโลจิสติกส์ของไทยในปี 2564 - 2566 พบว่ามีสัดส่วนต่อ GDP รวมของประเทศไม่ต่างกันมากนัก โดยในปี 2564 และปี 2565 มีสัดส่วนเป็นร้อยละ 14 ของ GDP รวมของประเทศ และในปี 2566 มีสัดส่วนเป็นร้อยละ 14.1 ของ GDP รวมของประเทศ

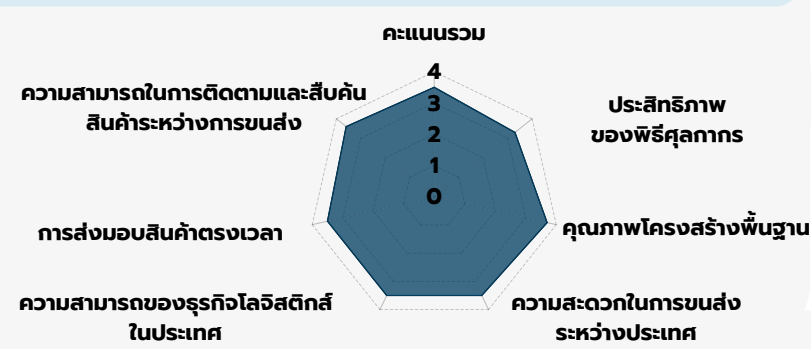


### ดัชนีชี้วัดความสามารถในการแข่งขันด้านโลจิสติกส์ (Logistics Performance Index : LPI) ของไทย ปี 2566

ความสามารถในการแข่งขันด้านโลจิสติกส์ของประเทศ สามารถพิจารณาได้จากดัชนี LPI โดยธนาคารโลก ซึ่งผลการจัดอันดับในปี 2566 ได้แก่ อันดับ 1 สิงคโปร์ 4.30 คะแนน อันดับ 2 ฟินแลนด์ 4.20 คะแนน อันดับ 3 เดนมาร์ก 4.10 คะแนน อันดับ 4 เยอรมนี 4.10 คะแนน และอันดับ 5 เนเธอร์แลนด์ 4.10 คะแนน ในส่วนของประเทศไทย พบว่า อยู่ในอันดับที่ 34 และได้คะแนน 3.50 คะแนน

LPI ของไทยมีคะแนนรวม 3.50 คะแนน เมื่อพิจารณาจากตัวชี้วัดประสิทธิภาพด้านโลจิสติกส์ พบว่า ไทยมีคะแนนประสิทธิภาพของพิธีศุลกากร 3.30 คะแนน คุณภาพโครงสร้างพื้นฐาน 3.70 คะแนน ความสะดวกในการขนส่งระหว่างประเทศ 3.50 คะแนน ความสามารถของธุรกิจโลจิสติกส์ในประเทศ 3.50 คะแนน การส่งมอบสินค้าตรงเวลา 3.50 คะแนน และความสามารถในการติดตามและสืบค้นสินค้าระหว่างการขนส่ง 3.60 คะแนน

อันดับ	ประเทศ	คะแนน
1	สิงคโปร์	4.30
2	ฟินแลนด์	4.20
3	เดนมาร์ก	4.10
4	เยอรมนี	4.10
5	เนเธอร์แลนด์	4.10
34	ไทย	3.50



\*การให้คะแนน LPI มีคะแนนเต็ม 5 คะแนน

# สถานการณ์ธุรกิจบริการโลจิสติกส์ของไทยปี 2566

## สำนักงานนโยบายและยุทธศาสตร์การค้า

### จำนวนนิติบุคคลในภาคบริการโลจิสติกส์

#### จำนวนนิติบุคคลปี 2566

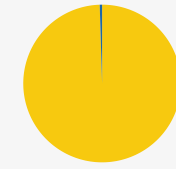
จำนวนนิติบุคคล (ราย)	YOY (%)
<b>นิติบุคคลดำเนินกิจการอยู่</b>	<b>40,613 ▲ 3.92</b>
<b>นิติบุคคลตั้งกิจการใหม่</b>	<b>3,713 ▼ -2.49</b>
<b>นิติบุคคลเลิกกิจการ</b>	<b>1,135 ▲ 6.07</b>

#### 5 สาขาธุรกิจที่มีจำนวนนิติบุคคลดำเนินการอยู่มากที่สุดในปี 2566

สาขาธุรกิจ	จำนวน (ราย)	YOY (%)
การขนส่งและขนถ่ายสินค้า รวมถึงคนโดยสาร	15,533	▲ 0.67
การขนส่งสินค้าอื่นๆ ทางถนน	7,634	▲ 8.81
กิจกรรมของตัวแทนผู้รับจัดการขนส่งสินค้าและตัวแทนออกของ	4,859	▲ 6.58
การขนส่งผู้โดยสารทางบกอื่นๆ	2,749	▲ 4.21
กิจกรรมการบริหารจัดการด้านการขนส่งและสถานที่เก็บสินค้า	1,507	▲ 7.80

### การลงทุนภาคบริการโลจิสติกส์ในปี 2566

เงินลงทุนไทย 0.5%



เงินลงทุนจากต่างชาติ 99.5%

ภาคธุรกิจบริการโลจิสติกส์ มีเงินลงทุนสุทธิ 37,733.74 ล้านบาท ลดลงจากปีก่อนหน้าร้อยละ 89.35 โดยแบ่งเป็น

- เงินลงทุนจากต่างชาติ คิดเป็นสัดส่วนร้อยละ 99.5 ของเงินลงทุนทั้งหมด มีมูลค่าเท่ากับ 37,551.93 ล้านบาท (+158 %YOY)
- เงินลงทุนจากไทย คิดเป็นสัดส่วนร้อยละ 0.5 ของเงินลงทุนทั้งหมด มีมูลค่าเท่ากับ 181.81 ล้านบาท (-99.95 %YOY)

#### 5 สาขาธุรกิจที่ต่างชาติลงทุนมากที่สุด ปี 2566

สาขาธุรกิจ	มูลค่า (ล้านบาท)
การขนส่งผู้โดยสารทางอากาศที่มีตารางเวลา	39,246.70
กิจกรรมการบริการต่างๆ สำหรับการขนส่งทางน้ำ	467.74
การขนส่งสินค้าอื่นๆ ทางถนน ซึ่งมีได้จัดประเภทไว้ในที่อื่น	375.41
กิจกรรมของตัวแทนผู้รับจัดการขนส่งสินค้าและตัวแทนออกของ	373.02
กิจกรรมการบริหารจัดการด้านการขนส่งและสถานที่เก็บสินค้า	273.99

#### 5 สาขาธุรกิจที่จัดตั้งกิจการใหม่มากที่สุดในปี 2566

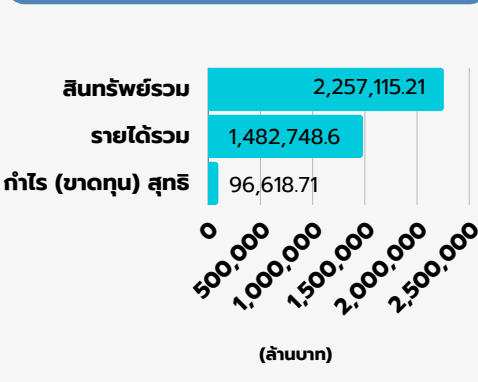
สาขาธุรกิจ	จำนวน (ราย)	YOY (%)
การขนส่งและขนถ่ายสินค้า รวมถึงคนโดยสาร	1,643	▼ -17.60
การขนส่งสินค้าอื่นๆ ทางถนน	556	▲ 8.59
กิจกรรมของตัวแทนผู้รับจัดการขนส่งสินค้าและตัวแทนออกของ	490	▲ 24.68
กิจกรรมการบริหารจัดการด้านการขนส่งและสถานที่เก็บสินค้า	226	▲ 4.15
การขนส่งผู้โดยสารทางบกอื่นๆ	183	▲ 63.39

#### 5 สาขาธุรกิจที่เลิกกิจการมากที่สุดในปี 2566

สาขาธุรกิจ	จำนวน (ราย)	YOY (%)
การขนส่งและขนถ่ายสินค้า รวมถึงคนโดยสาร	483	▲ 15.27
การขนส่งสินค้าอื่นๆ ทางถนน	171	▲ 4.27
กิจกรรมของตัวแทนผู้รับจัดการขนส่งสินค้าและตัวแทนออกของ	129	▲ 40.22
กิจกรรมการรับส่งเอกสาร/สิ่งของ	83	▼ -4.60
การขนส่งผู้โดยสารทางบกอื่นๆ	65	▼ -2.99

### งบการเงินภาคบริการโลจิสติกส์ในปี 2566

#### ข้อมูลงบการเงินปี 2566

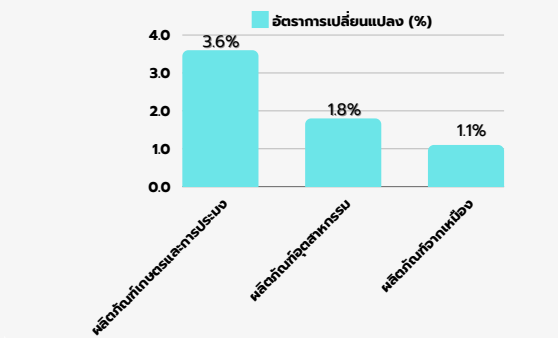


#### 5 สาขาธุรกิจที่มีสินทรัพย์รวมมากที่สุดในปี 2566

สาขาธุรกิจ	มูลค่า (ล้านบาท)	YOY (%)
การขนส่งผู้โดยสารทางอากาศที่มีตารางเวลา	291,992.09	▲ 11.42
กิจกรรมการดำเนินงานของสนามบิน (ยกเว้นการขนถ่ายสินค้า)	227,022.24	▲ 11.57
การขนส่งและขนถ่ายสินค้า รวมถึงคนโดยสาร	226,698.84	▼ -12.65
การขนส่งผู้โดยสารในเขตเมืองและปริมณฑล (ยกเว้นรถโดยสาร)	172,685.37	▲ 10.38
กิจกรรมการดำเนินงานเกี่ยวกับสิ่งอำนวยความสะดวกของท่าเรือ (ยกเว้นการขนถ่ายสินค้า)	171,588.96	▲ 2.70

### ดัชนีค่าบริการขนส่งสินค้าทางถนน (RFTI) ปี 2566

ดัชนีค่าบริการขนส่งทางถนน ปี 2566 เพิ่มขึ้นที่ร้อยละ 1.90 โดยเพิ่มขึ้นในทุกหมวด ได้แก่ หมวดผลิตภัณฑ์เกษตรและการประมงเพิ่มขึ้นร้อยละ 3.6 หมวดผลิตภัณฑ์อุตสาหกรรมเพิ่มขึ้นร้อยละ 1.8 และหมวดผลิตภัณฑ์จากเหมือง เพิ่มขึ้นร้อยละ 1.1



#### 5 สาขาธุรกิจที่มีรายได้รวมมากที่สุดในปี 2566

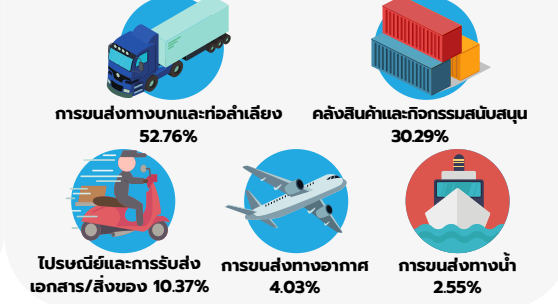
สาขาธุรกิจ	มูลค่า (ล้านบาท)	YOY (%)
การขนส่งและขนถ่ายสินค้ารวมถึงคนโดยสาร	269,400.23	▼ -27.15
การขนส่งผู้โดยสารทางอากาศที่มีตารางเวลา	215,579.77	▲ 62.93
กิจกรรมของตัวแทนผู้รับจัดการขนส่งสินค้าและตัวแทนออกของ	157,995.13	▼ -38.95
การขนส่งสินค้าอื่นๆ ทางถนน ซึ่งมีได้จัดประเภทไว้ในที่อื่น	156,684.14	▼ -1.97
กิจกรรมการบริหารจัดการด้านการขนส่งและสถานที่เก็บสินค้า	102,718.18	▼ -19.5

#### 5 สาขาธุรกิจที่มีกำไรมากที่สุดในปี 2566

สาขาธุรกิจ	มูลค่า (ล้านบาท)	YOY (%)
การขนส่งผู้โดยสารทางอากาศที่มีตารางเวลา	17,035.99	▲ 271.36
กิจกรรมการดำเนินงานเกี่ยวกับสิ่งอำนวยความสะดวกของท่าเรือ	10,428.37	▲ 7.89
กิจกรรมการดำเนินงานของสนามบิน (ยกเว้นการขนถ่ายสินค้า)	9,830.51	▲ 194.09
การขนส่งและขนถ่ายสินค้า รวมถึงคนโดยสาร	9,675.27	▼ -45.10
การขนส่งสินค้าอื่นๆ ทางถนนซึ่งมิได้จัดประเภทไว้ในที่อื่น	7,959.87	▲ 111.88

### การจ้างงานในภาคบริการโลจิสติกส์ในปี 2566

ในปี 2566 ภาคบริการโลจิสติกส์ จ้างงานทั้งหมด 650,370 คน โดยแบ่งตามประเภทธุรกิจ ได้แก่ อันดับ 1 การขนส่งทางบกและการขนส่งทางท่อลำเลียง 343,139 คน คิดเป็นร้อยละ 52.76 อันดับ 2 คลังสินค้าและกิจกรรมสนับสนุน 196,977 คน คิดเป็นร้อยละ 30.29 อันดับ 3 กิจกรรมไปรษณีย์และการรับส่งเอกสาร/สิ่งของ 67,435 คน คิดเป็นร้อยละ 10.37 อันดับ 4 การขนส่งทางอากาศ 26,248 คน คิดเป็นร้อยละ 4.03 และอันดับ 5 การขนส่งทางน้ำ 16,571 คน คิดเป็นร้อยละ 2.55





# สถานการณ์ธุรกิจบริการโลจิสติกส์ของไทยปี 2566

## สำนักงานนโยบายและยุทธศาสตร์การค้า



### ภาพรวมการค้าระหว่างประเทศของไทย ตามประเภทการขนส่ง ปี 2566

- การค้าของประเทศไทยมีมูลค่าการค้ารวม (Total Trade Value) ประมาณ 19.9 ล้านล้านบาท
- มีมูลค่านำเข้า 10.1 ล้านล้านบาท ลดลงจากปีก่อนหน้าร้อยละ 4.75 และมีมูลค่าการส่งออกเท่ากับ 9.8 ล้านล้านบาท ลดลงจากปีก่อนหน้าร้อยละ 1.30
- แบ่งตามประเภทการขนส่ง ได้แก่ อันดับ 1 การขนส่งทางเรือ คิดเป็นสัดส่วนร้อยละ 67.6 ของมูลค่าการค้ารวม อันดับ 2 การขนส่งทางอากาศ สัดส่วนร้อยละ 22.3 อันดับ 3 การขนส่งทางถนน สัดส่วนร้อยละ 9.4 และอันดับ 4 การขนส่งทางราง สัดส่วนร้อยละ 0.09



#### การขนส่งทางเรือ

มูลค่า (ล้านบาท)	สัดส่วนต่อการขนส่งทุกประเภท	อัตราการเติบโต (YOY)
<b>มูลค่ารวม</b>	67.6%	▼ -3.4%
<b>มูลค่าส่งออก</b>	68.7%	▼ -0.79%
<b>มูลค่านำเข้า</b>	66.5%	▼ -5.98%



#### ด้านสำคัญ

สัดส่วน	การเติบโต (YOY)
สำนักงานศุลกากรท่าเรือแหลมฉบัง	▼ -2.3%
ด้านศุลกากรมาบตาพุด (ศก.1)	▼ -6.7%
ท่าเรือกรุงเทพ สกท.	▼ -5.2%



#### สินค้าสำคัญ

สัดส่วน	การเติบโต (YOY)
น้ำมันปิโตรเลียมดิบ	▼ -11.5%
ก๊าซธรรมชาติเหลว	▼ -8.3%
ยานยนต์ขนส่งของขนาดบรรทุกไม่เกิน 5 ตัน	▲ 21.8%



#### การขนส่งทางอากาศ

มูลค่า (ล้านบาท)	สัดส่วนต่อการขนส่งทุกประเภท	อัตราการเติบโต (YOY)
<b>มูลค่ารวม</b>	22.3%	▼ -1.3%
<b>มูลค่าส่งออก</b>	20.84%	▼ -1.13%
<b>มูลค่านำเข้า</b>	23.79%	▼ -1.41%



#### ด้านสำคัญ

สัดส่วน	การเติบโต (YOY)
สนามบินสุวรรณภูมิ	▼ -1.8%
สนามบินดอนเมือง	▲ 43.9%
ด้านศุลกากรท่าอากาศยานภูเก็ต (ศก.4)	▲ 172.3%



#### สินค้าสำคัญ

สัดส่วน	การเติบโต (YOY)
วงจรรวมอื่น ๆ	▲ 0.7%
ตัวประมวลผลและตัวควบคุม	▲ 25.8%
ส่วนประกอบวงจรรวม	▼ -2.5%



#### การขนส่งทางถนน

มูลค่า (ล้านบาท)	สัดส่วนต่อการขนส่งทุกประเภท	อัตราการเติบโต (YOY)
<b>มูลค่ารวม</b>	9.4%	▼ -5.8%
<b>มูลค่าส่งออก</b>	9.59%	▼ -4.35%
<b>มูลค่านำเข้า</b>	9.27%	▼ -7.29%



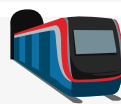
#### ด้านสำคัญ

สัดส่วน	การเติบโต (YOY)
ด้านศุลกากรสะเดา (ศก.4)	▼ -12.7%
ด้านศุลกากรมุกดาหาร (ศก.2)	▲ 37.0%
ด้านศุลกากรปางดงเบงกาลี (ศก.4)	▼ -21.4%



#### สินค้าสำคัญ

สัดส่วน	การเติบโต (YOY)
ทุเรียนสด	▲ 81.4%
หน่วยความจำคอมพิวเตอร์	▲ 29.5%
ก๊าซธรรมชาติ	▼ -16.5%



#### การขนส่งทางราง

มูลค่า (ล้านบาท)	สัดส่วนต่อการขนส่งทุกประเภท	อัตราการเติบโต (YOY)
<b>มูลค่ารวม</b>	0.09%	▲ 20.2%
<b>มูลค่าส่งออก</b>	0.16%	▲ 12.29%
<b>มูลค่านำเข้า</b>	0.02%	▲ 220.35%



#### ด้านสำคัญ

สัดส่วน	การเติบโต (YOY)
ด้านศุลกากรปางดงเบงกาลี (ศก.4)	▲ 8.3%
ด้านศุลกากรหนองคาย (ศก.2)	▲ 858.1%



#### สินค้าสำคัญ

สัดส่วน	การเติบโต (YOY)
ยางสังเคราะห์ผสมยางธรรมชาติ	▲ 0.7%
ยางธรรมชาติที่กำหนด	▲ 13.2%
ไวไฟทางเทคนิค	
บูยเคมีผสมอื่น ๆ	▲ 7,765.6%



# สถานการณ์ธุรกิจบริการโลจิสติกส์ของไทยปี 2566

สำนักงานนโยบายและยุทธศาสตร์การค้า

## แนวโน้มที่มีผลต่อธุรกิจบริการโลจิสติกส์ของไทยที่ควรจับตามองในปี 2567 - 2568

### ปัจจัยภายในประเทศ

- การส่งเสริมการลงทุนกระตุ้นให้เกิดการลงทุนในประเทศเพิ่มขึ้น
- การพัฒนาโครงสร้างพื้นฐานด้านการขนส่งในโครงการสำคัญของรัฐบาล เช่น โครงการแลนด์บริดจ์ การย้ายท่าเรือกรุงเทพ การพัฒนา รถไฟฟ้าทางคู่และรถไฟความเร็วสูง
- การฟื้นตัวและขยายตัวของเศรษฐกิจไทยซึ่งประมาณการว่าจะเติบโต 2.6 % ในปี 2567 และช่วง 2.3 - 3.3 % ในปี 2568



### ปัจจัยภายนอกประเทศ

- สงครามการค้าและการแบ่งแยกห่วงโซ่อุปทานโลก เมื่อโดนัลด์ ทรัมป์ ชนะการเลือกตั้งเป็นประธานาธิบดีสหรัฐฯ
- ความขัดแย้งทางภูมิรัฐศาสตร์ เช่น สถานการณ์ในยูเครน สถานการณ์ในตะวันออกกลาง และทะเลแดงที่ยังไม่คลี่คลาย
- เศรษฐกิจของจีนที่ยังมีแนวโน้มชะลอตัว อาจทำให้มีการส่งออกสินค้าราคาถูกลงมากขึ้น



### เทคโนโลยี

- เทคโนโลยีดิจิทัล เช่น IoT, AI, Big Data, Blockchain จะช่วยเพิ่มประสิทธิภาพ ในการบริหารจัดการห่วงโซ่อุปทาน ลดต้นทุน และเพิ่มความโปร่งใส
- แนวโน้มการใช้พลังงานสะอาด จะเปลี่ยนแปลงรูปแบบการขนส่งสินค้าในอนาคต



### กระแสความเปลี่ยนแปลงใหม่ ๆ

- การเติบโตของตลาดอีคอมเมิร์ซ ทำให้ความต้องการบริการโลจิสติกส์แบบไมล์สุดท้าย (last-mile delivery) เพิ่มขึ้น
- การนำหุ่นยนต์และระบบอัตโนมัติมาใช้ในคลังสินค้าและกระบวนการขนส่ง จะช่วยเพิ่มประสิทธิภาพ และลดต้นทุน
- ผู้บริโภคให้ความสำคัญกับสิ่งแวดล้อมมากขึ้น ทำให้ธุรกิจโลจิสติกส์ต้องหันมาให้บริการที่เป็นมิตรต่อสิ่งแวดล้อม



## กิจกรรมกระทรวงพาณิชย์ เพื่อผู้ประกอบการธุรกิจโลจิสติกส์

### กรมพัฒนาธุรกิจการค้า

- สัมมนาเชิงปฏิบัติการ “การใช้งาน Generative AI ในธุรกิจให้บริการโลจิสติกส์” ผ่านระบบออนไลน์ (ZOOM) วันที่ 18 ธันวาคม 2567
- สัมมนาเชิงปฏิบัติการ “รู้จัก รู้จริง เรื่อง INCOTERMS” ณ จังหวัดชลบุรี วันที่ 21 กุมภาพันธ์ 2568
- กิจกรรมยกระดับมาตรฐานธุรกิจให้บริการโลจิสติกส์ ด้วย ISO 9001 โดยให้คำปรึกษาเชิงลึก (Coaching) รับสมัครเดือนกุมภาพันธ์ 2568
- กิจกรรมเสริมศักยภาพการจัดการธุรกิจให้บริการโลจิสติกส์ด้วยเทคโนโลยี การจัดการธุรกิจแบบอัจฉริยะ (Business Intelligence Tools) รับสมัครเดือนมีนาคม 2568

### กรมการค้าต่างประเทศ

- โครงการเสริมสร้างความเข้มแข็งทางเศรษฐกิจและสร้างโอกาสทางการค้าให้ภาคธุรกิจและผู้ประกอบการรายย่อยในห่วงโซ่คุณค่า (Value Chain) ในพื้นที่ตามแนวชายแดนหรือระเบียงเศรษฐกิจพิเศษ (4 ภาค) ครั้งที่ 1 : เดือนธันวาคม 2567-มกราคม 2568 (ประมาณวันที่ 19-22 ธันวาคม 2567) / ภาคตะวันออกเฉยงเหนือ (จังหวัดนครราชสีมา) ครั้งที่ 2 : ประมาณในช่วงเดือนกุมภาพันธ์-มีนาคม 2568/ภาคเหนือ (จังหวัดน่าน) ครั้งที่ 3 : ประมาณในช่วงเดือนเมษายน-มิถุนายน 2568/ภาคกลาง (รอยื่นยันจังหวัดประจวบคีรีขันธ์) ครั้งที่ 4 : รอกำหนดวัน/ภาคใต้ ยังไม่กำหนดจังหวัด (ชุมพร ระนอง สุราษฎร์ธานี นครศรีธรรมราช สตูล)
- มหกรรมการค้าชายแดน ณ จังหวัดเขตพัฒนาเศรษฐกิจพิเศษ (สระแก้ว ตราด หนองคาย นครพนม มุกดาหาร เชียงราย ตาก กาญจนบุรี สงขลา นราธิวาส แห่งใดแห่งหนึ่ง) ครั้งที่ 1 : ประมาณในช่วงเดือนมกราคม 2568 ครั้งที่ 2 ยังไม่กำหนดวัน

### กรมส่งเสริมการค้าระหว่างประเทศ

- งานแสดงสินค้าโลจิสติกส์ (TILOG – LogistiX 2025) วันที่ 20 – 22 สิงหาคม 2568 ณ อาคาร 98 ศูนย์นิทรรศการและการประชุมไบเทค บางนา
- การเสวนานานาชาติ (Symposium) ด้านโลจิสติกส์การค้าระหว่างประเทศ เดือนสิงหาคม 2568 ณ ศูนย์นิทรรศการและการประชุมไบเทค บางนา (ช่วงงาน TILOG – LogistiX)

## กิจกรรมกระทรวงพาณิชย์ อื่น ๆ ที่น่าสนใจ

### กรมทรัพย์สินทางปัญญา

- งาน Thailand Coffee fest year end 2024 และ Thailand rice fest 2024 วันที่ 12-15 ธันวาคม 2567 ศูนย์การประชุมแห่งชาติสิริกิติ์ (ชั้น LG, ฮอลล์ 5)
- งาน GI Market 2025 (ครั้งที่ 1) วันที่ 26 มีนาคม - 1 เมษายน 2568 ศูนย์การค้าเซ็นทรัลเวสต์เกต
- งาน Thaifex - Anuga Asia 2025 วันที่ 27-31 พฤษภาคม 2568 อิมแพค เมืองทองธานี
- งาน GI Market สัจจระ 2025 (ครั้งที่ 1) วันที่ 23-29 มิถุนายน 2568 ศูนย์การค้าเซ็นทรัลชลบุรี
- งาน GI Market สัจจระ 2025 (ครั้งที่ 2) วันที่ 25-31 สิงหาคม 2568 ศูนย์การค้าเซ็นทรัลเชียงใหม่
- งาน GI Market 2025 (ครั้งที่ 2) วันที่ 3-7 กันยายน 2568 ศูนย์การค้า เอ็มบีเค เซ็นเตอร์

### สำนักงานนโยบายและยุทธศาสตร์การค้า มีโครงการศึกษาและจัดทำข้อเสนอแนะเชิงนโยบาย อาทิ

- โครงการจัดทำข้อเสนอเชิงนโยบายการสร้างเสถียรภาพและความเข้มแข็งทางการค้าสินค้าเกษตรสำคัญ (สินค้าสมุนไพร สินค้าพืชสวน (ปาล์มน้ำมัน) และสินค้าพืชไร่ (มันสำปะหลังและข้าวโพดเลี้ยงสัตว์))
- โครงการศึกษาเพื่อจัดทำข้อเสนอเชิงนโยบายการสร้างเสถียรภาพและความเข้มแข็งทางการค้าสินค้าปศุสัตว์ไทย
- โครงการศึกษาการส่งเสริมผู้ประกอบการไทยในการเปลี่ยนผ่านด้วยเทคโนโลยีดิจิทัลควบคู่กับการพัฒนาที่เป็นมิตรกับสิ่งแวดล้อม

รายละเอียดกิจกรรม และข้อมูลเพิ่มเติม



<https://shorturl.asia/1EX4b>