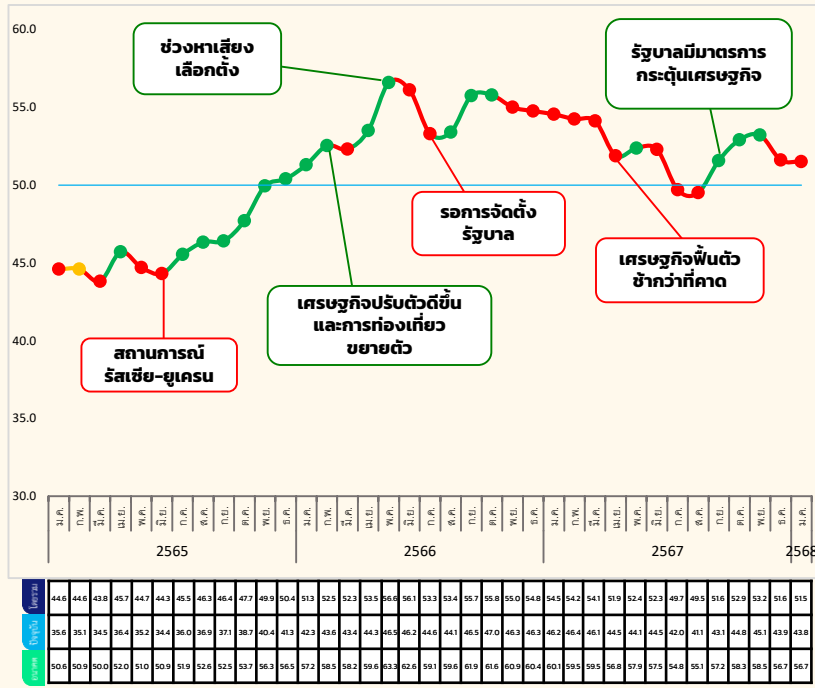
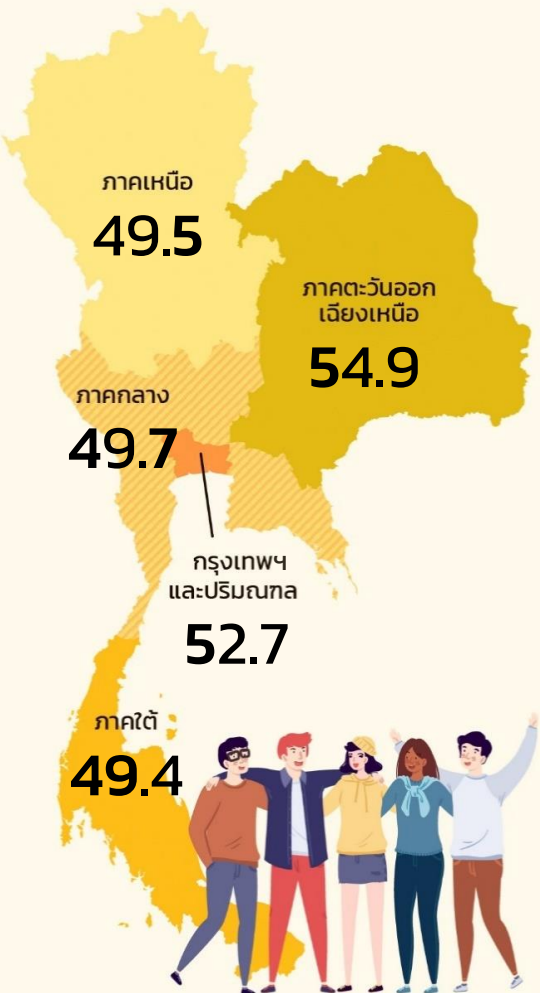


ดัชนีความเชื่อมั่นผู้บริโภค

เดือนมกราคม 2568 เท่ากับ 51.5

ดัชนีความเชื่อมั่นผู้บริโภคโดยรวม เดือนมกราคม 2568 ยังอยู่ในช่วงเชื่อมั่นติดต่อกัน เป็นเดือนที่ 5 ที่ระดับ 51.5 โดยปรับตัวลดลงเล็กน้อยจากระดับ 51.6 ในเดือนก่อนหน้า สำหรับดัชนีความเชื่อมั่นผู้บริโภคในปัจจุบัน ปรับลดลงมาอยู่ที่ ระดับ 43.8 จากระดับ 43.9 ขณะที่ดัชนีความเชื่อมั่นผู้บริโภคในอนาคต (3 เดือนข้างหน้า) ยังทรงตัวอยู่ที่ระดับ 56.7 ทั้งนี้ ปัจจัยที่ส่งผลให้ผู้บริโภคยังมีความเชื่อมั่นค่าความจาก (1) มาตรการกระตุ้นเศรษฐกิจของภาครัฐที่ได้ดำเนินการมาอย่างต่อเนื่อง และที่จะทยอยประกาศใช้ อาทิ มอเงิน 1 หมื่นบาทสำหรับผู้สูงอายุ ซอปลดหย่อนภาษี (Easy E-Receipt 2.0) และลดค่ากระแสไฟฟ้า เป็นต้น (2) ช่วงฤดูกาลท่องเที่ยวมีการจัดกิจกรรมต่าง ๆ ทำให้อาณาเขตท่องเที่ยวทั้งชาวไทยและต่างชาติเพิ่มขึ้น ช่วยกระตุ้นการใช้จ่ายและเพิ่มรายได้ให้กับกลุ่มธุรกิจบริการ และ (3) ภาคการส่งออกของไทยเติบโตได้ในตลาดส่งออกสำคัญ อย่างไรก็ตาม ความกังวลของประชาชนต่อหนี้ครัวเรือนที่อยู่ในระดับสูง การชะลอตัวของเศรษฐกิจโลก ปัญหาภูมิรัฐศาสตร์ที่ยังคงยืดเยื้อ และนโยบายของประธานาธิบดีทรัมป์ที่อาจส่งผลกระทบต่อความไม่แน่นอนของภาคการผลิตและการจ้างงาน อาจเป็นปัจจัยกดดันต่อความเชื่อมั่นที่ต้องติดตามอย่างใกล้ชิดต่อไป



ดัชนีความเชื่อมั่นผู้บริโภค

จำแนกรายภาค

	ธันวาคม 2567	มกราคม 2568	+ / -
กรุงเทพฯ และปริมณฑล	54.1	52.7	▼
กลาง	48.7	49.7	▲
เหนือ	50.5	49.5	▼
ตะวันออกเฉียงเหนือ	55.3	54.9	▼
ใต้	49.1	49.4	▲

	ธันวาคม 2567	มกราคม 2568	+ / -
ดัชนีความเชื่อมั่นผู้บริโภค โดยรวม	51.6	51.5	▼
ดัชนีความเชื่อมั่นผู้บริโภค ในปัจจุบัน	43.9	43.8	▼
ดัชนีความเชื่อมั่นผู้บริโภค ในอนาคต	56.7	56.7	▬

ดัชนีความเชื่อมั่นผู้บริโภค

จำแนกรายอาชีพ

อาชีพ	ม.ค. 68	ส.ค. 67	+ / -
พนักงานของรัฐ	55.7	55.0	▲
ผู้ประกอบการ	52.9	53.4	▼
ไม่ได้ทำงาน/บ้านอายุ	49.1	45.6	▲
เกษตรกร	51.5	51.0	▲
พนักงานเอกชน	50.1	50.8	▼
นักศึกษา	53.5	52.8	▲
รับจ้างอิสระ	49.3	49.5	▼