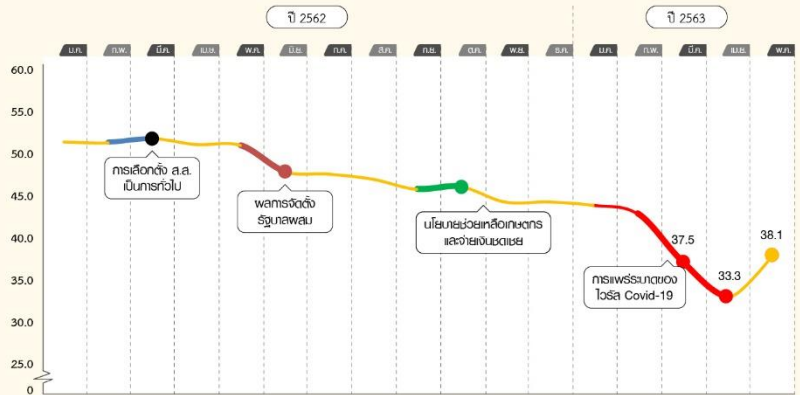
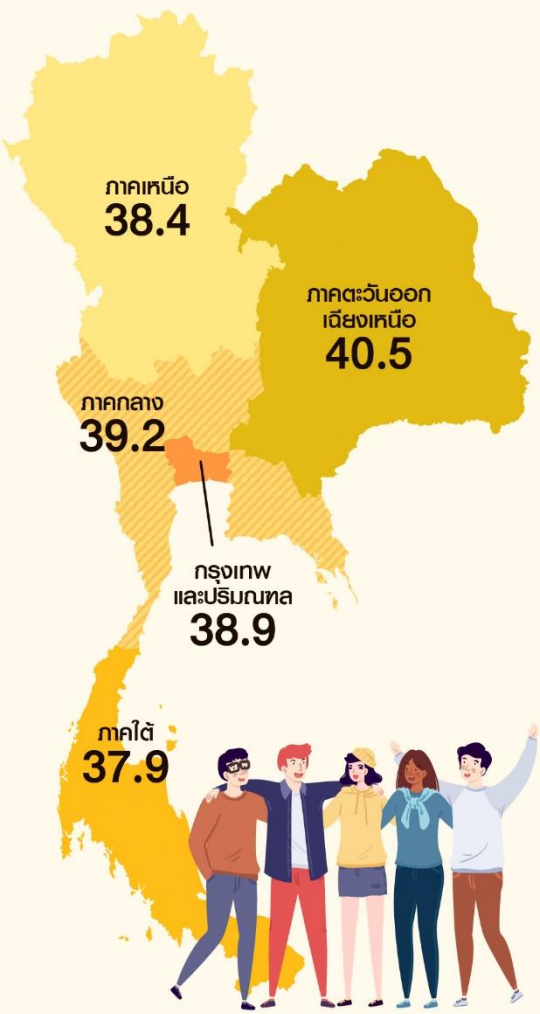


ดัชนีความเชื่อมั่น ผู้บริโภค

เดือนพฤษภาคม 2563 เท่ากับ 38.1

ดัชนีความเชื่อมั่นผู้บริโภคโดยรวมเดือนพฤษภาคม 2563 ปรับตัวสูงขึ้น โดยอยู่ที่ระดับ 38.1 เมื่อเทียบกับระดับ 33.3 ในเดือนก่อนหน้า เป็นการสูงขึ้นครั้งแรกในรอบ 6 เดือน ตามการสูงขึ้นของดัชนีความเชื่อมั่นผู้บริโภคทั้งในปัจจุบันและในอนาคต โดยดัชนีความเชื่อมั่นผู้บริโภคในปัจจุบันปรับตัวสูงขึ้นจากระดับ 28.0 มาอยู่ที่ระดับ 32.0 และดัชนีความเชื่อมั่นผู้บริโภคในอนาคต สูงขึ้นจากระดับ 36.8 มาอยู่ที่ระดับ 42.1 และเป็นการสูงขึ้นในทุกภูมิภาค และทุกอาชีพ คาดว่าสาเหตุสำคัญมาจากสถานการณ์การแพร่ระบาดของเชื้อไวรัสโคโรนา-19 ในประเทศไทยมีแนวโน้มดีขึ้น และรัฐบาลได้ผ่อนคลายมาตรการล็อกดาวน์ ส่งผลให้กิจการบางส่วนกลับมาดำเนินการได้อีกครั้ง



ดัชนีความเชื่อมั่นผู้บริโภค จำแนกรายภาค

	เมษายน 2563	พฤษภาคม 2563	+ / -
กรุงเทพฯ และปริมณฑล	35.7	38.9	▲
กลาง	35.9	39.2	▲
เหนือ	32.1	38.4	▲
ตะวันออกเฉียงเหนือ	35.5	40.5	▲
ใต้	30.9	37.9	▲

ภูมิภาค	พ.ค. 2563	พ.ค. 2562
กรุงเทพฯ	38.1	33.3
ปริมณฑล	32.0	28.0
ต่างจังหวัด	42.1	36.8

	เมษายน 2563	พฤษภาคม 2563	+ / -
ดัชนีความเชื่อมั่นผู้บริโภค โดยรวม	33.3	38.1	▲
ดัชนีความเชื่อมั่นผู้บริโภค ในปัจจุบัน	28.0	32.0	▲
ดัชนีความเชื่อมั่นผู้บริโภค ในอนาคต	36.8	42.1	▲

ดัชนีความเชื่อมั่นผู้บริโภค จำแนกรายอาชีพ

อาชีพ	เม.ย. 63	พ.ค. 63	+ / -
เกษตรกร	34.2	38.3	▲
พนักงานเอกชน	32.2	35.5	▲
ผู้ประกอบการ	31.1	38.7	▲
รับจ้างอิสระ	30.8	35.6	▲
พนักงานของรัฐ	40.8	45.8	▲
นักศึกษา	34.6	42.5	▲
ไม่ได้ทำงาน	30.8	33.1	▲