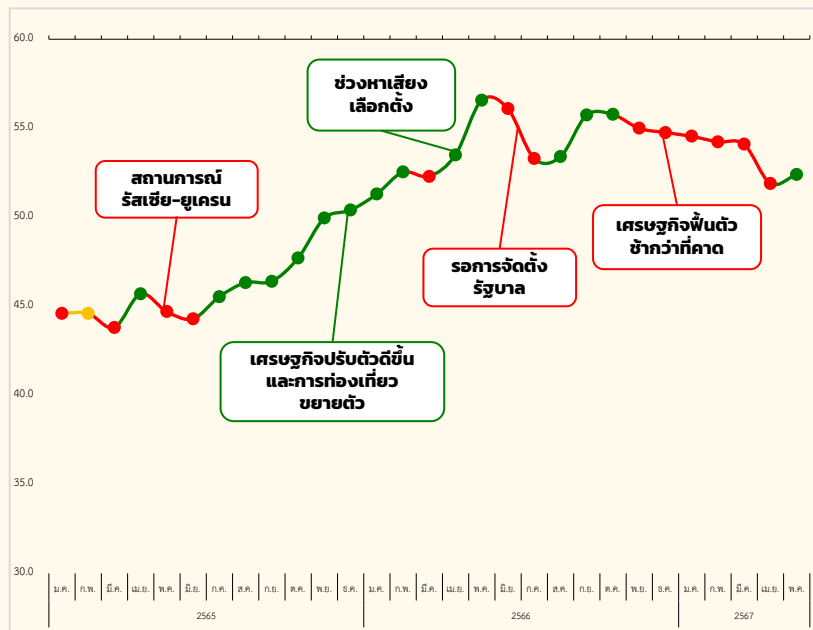
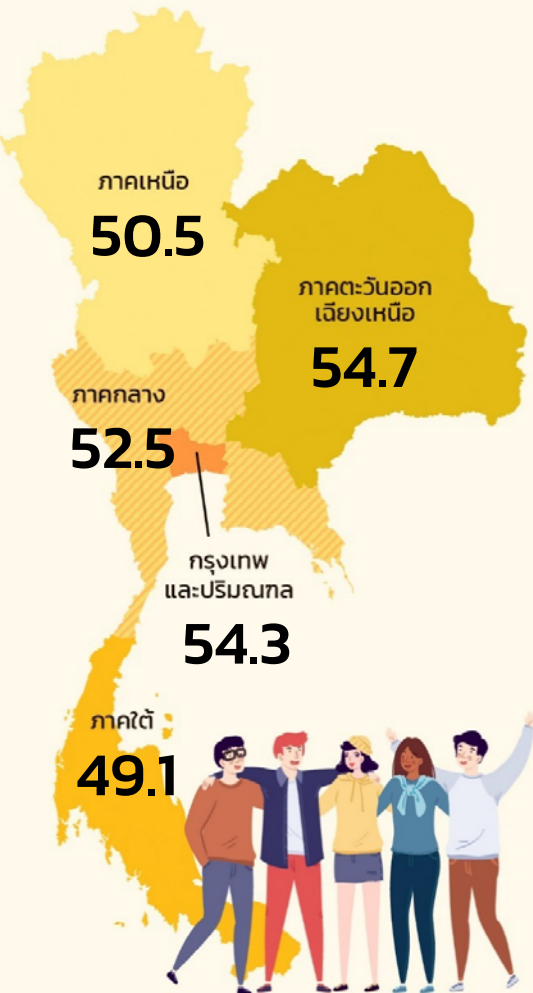


ดัชนีความเชื่อมั่นผู้บริโภค

เดือนพฤษภาคม 2567 เท่ากับ 52.4

ดัชนีความเชื่อมั่นผู้บริโภคโดยรวม เดือนพฤษภาคม 2567 ปรับตัวเพิ่มขึ้นมาอยู่ที่ระดับ 52.4 จากระดับ 51.9 ในเดือนก่อนหน้า และปรับตัวเพิ่มขึ้นเป็นเดือนแรกหลังจากลดลงต่อเนื่อง 6 เดือน (ตั้งแต่เดือนพฤศจิกายน 2566) และอยู่ในช่วงเชื่อมั่นติดต่อกันเป็นเดือนที่ 18 (ตั้งแต่เดือนธันวาคม 2565) สำหรับดัชนีความเชื่อมั่นผู้บริโภคในปัจจุบันปรับลดมาอยู่ที่ระดับ 44.1 จากระดับ 44.5 ขณะที่ดัชนีความเชื่อมั่นผู้บริโภคในอนาคต (3 เดือนข้างหน้า) ปรับเพิ่มขึ้นมาอยู่ที่ระดับ 57.9 จากระดับ 56.8 สาเหตุปรับขึ้นโดยรวม คาดว่ามาจาก 1) ภาคการท่องเที่ยวที่ขยายตัวต่อเนื่อง ส่งผลดีต่อภาคธุรกิจที่เกี่ยวข้อง เกิดการจ้างงานและเพิ่มรายได้ 2) การเร่งเบิกจ่ายงบประมาณ ปี 2567 จะช่วยขับเคลื่อนให้เกิดกิจกรรมทางเศรษฐกิจส่งผลให้เศรษฐกิจไทยในครึ่งปีหลังของปี 2567 ขยายตัวเพิ่มขึ้น และ 3) ภาคการส่งออกที่มีแนวโน้มขยายตัวเพิ่มขึ้น ส่งผลให้ภาคการผลิตในช่วงครึ่งปีหลังปรับตัวขึ้น อย่างไรก็ตาม ผู้บริโภคยังคงกังวลเศรษฐกิจไทยที่ฟื้นตัวช้า ราคาพลังงานและค่าครองชีพ และอัตราดอกเบี้ยที่ยังอยู่ในระดับสูง



ดัชนีความเชื่อมั่นผู้บริโภค

จำแนกรายภาค

	เมษายน 2567	พฤษภาคม 2567	+ / -
กรุงเทพฯ และปริมณฑล	55.0	54.3	▼
กลาง	52.2	52.5	▲
เหนือ	49.1	50.5	▲
ตะวันออกเฉียงเหนือ	53.5	54.7	▲
ใต้	49.6	49.1	▼

ปี	ม.ค.	ก.พ.	มี.ค.	เม.ย.	พ.ค.	มิ.ย.	ก.ค.	ส.ค.	ก.ย.	ต.ค.	พ.ย.	ธ.ค.	ม.ค.	ก.พ.	มี.ค.	เม.ย.	พ.ค.	มิ.ย.	ก.ค.	ส.ค.	ก.ย.	ต.ค.	พ.ย.	ธ.ค.	ม.ค.	ก.พ.	มี.ค.	เม.ย.	พ.ค.	
รวม	44.6	44.8	43.8	45.7	44.7	44.3	44.3	45.5	46.3	46.4	47.7	49.9	50.4	51.3	52.5	52.3	53.5	56.6	56.1	53.3	53.4	55.7	55.8	55.0	54.8	54.5	54.2	54.1	51.9	52.4
ปัจจุบัน	35.6	35.1	34.5	36.4	35.2	34.4	36.0	36.9	37.1	38.7	40.4	41.3	42.3	43.6	43.4	44.3	46.5	46.2	44.6	44.1	46.5	47.0	46.3	46.3	46.2	46.4	46.1	44.5	44.1	
อนาคต	50.6	50.9	50.0	52.0	51.0	50.9	51.9	52.6	52.5	53.7	56.3	56.5	57.2	58.5	58.2	59.6	63.3	62.6	59.1	59.6	61.9	61.6	60.9	60.4	60.1	59.5	59.5	56.8	57.9	

	เมษายน 2567	พฤษภาคม 2567	+ / -
ดัชนีความเชื่อมั่นผู้บริโภค โดยรวม	51.9	52.4	▲
ดัชนีความเชื่อมั่นผู้บริโภค ในปัจจุบัน	44.5	44.1	▼
ดัชนีความเชื่อมั่นผู้บริโภค ในอนาคต	56.8	57.9	▲

ดัชนีความเชื่อมั่นผู้บริโภค

จำแนกรายอาชีพ

อาชีพ	พ.ค. 67	เม.ย. 67	พ.ค. 67	เม.ย. 67	พ.ค. 67	เม.ย. 67	พ.ค. 67	เม.ย. 67	พ.ค. 67	เม.ย. 67	พ.ค. 67	เม.ย. 67	พ.ค. 67	เม.ย. 67	พ.ค. 67	เม.ย. 67	พ.ค. 67	เม.ย. 67
พนักงานของรัฐ	57.6	55.9	▲	54.2	53.4	▲	49.9	48.6	52.4	52.8	51.1	50.7	53.0	52.5	49.0	48.3	▲	▲
ผู้ประกอบการ	54.2	53.4	▲	49.9	48.6	▲	52.4	52.8	51.1	50.7	53.0	52.5	49.0	48.3	▲	▲	▲	▲
ไม่ได้ทำงาน/บ้านเลข	49.9	48.6	▲	52.4	52.8	▼	51.1	50.7	53.0	52.5	49.0	48.3	▲	▲	▲	▲	▲	▲
เกษตรกร	52.4	52.8	▼	51.1	50.7	▲	53.0	52.5	49.0	48.3	▲	▲	▲	▲	▲	▲	▲	▲
พนักงานเอกชน	51.1	50.7	▲	53.0	52.5	▲	49.0	48.3	▲	▲	▲	▲	▲	▲	▲	▲	▲	▲
นักศึกษา	53.0	52.5	▲	49.0	48.3	▲	▲	▲	▲	▲	▲	▲	▲	▲	▲	▲	▲	▲
รับจ้างอิสระ	49.0	48.3	▲	▲	▲	▲	▲	▲	▲	▲	▲	▲	▲	▲	▲	▲	▲	▲