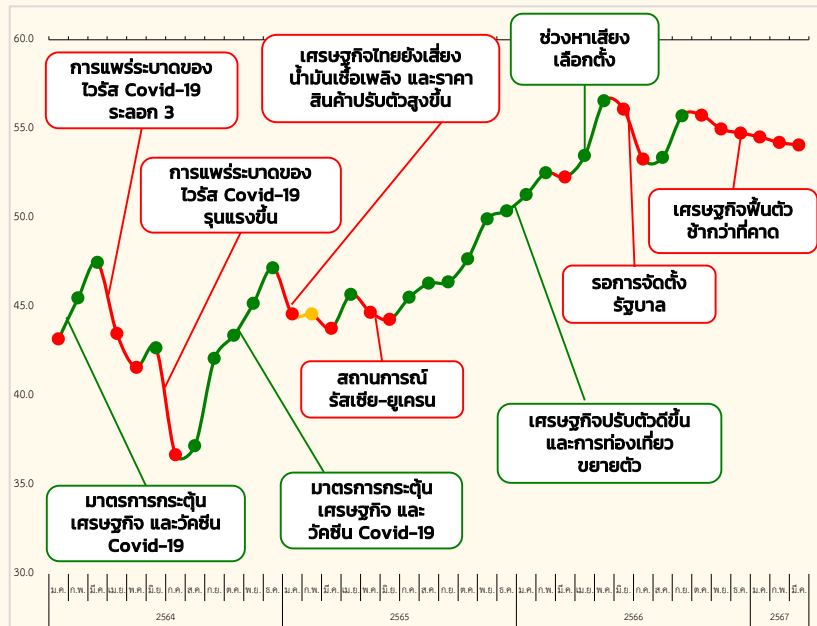
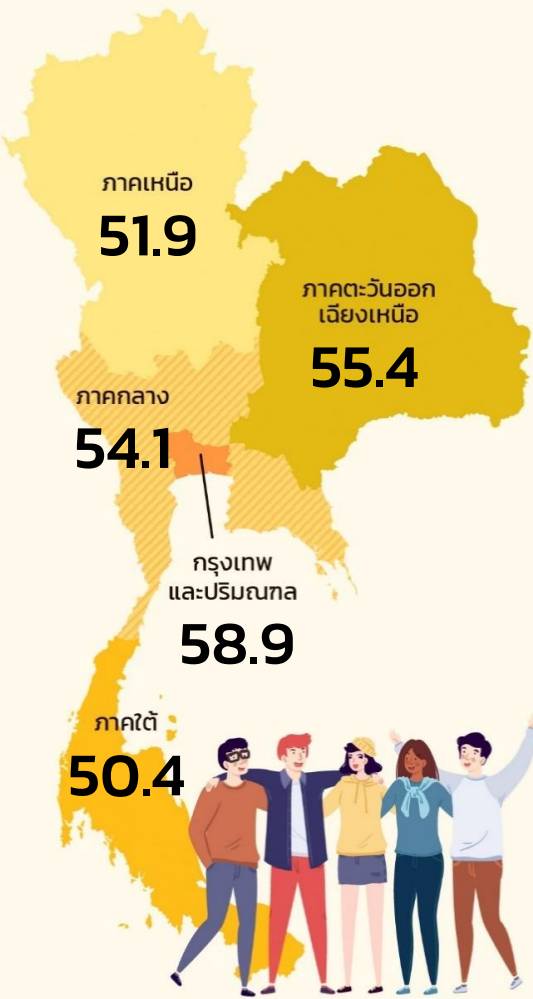


# ดัชนีความเชื่อมั่นผู้บริโภค

## เดือนมีนาคม 2567 เท่ากับ 54.1

ดัชนีความเชื่อมั่นผู้บริโภคโดยรวม เดือนมีนาคม 2567 ปรับลดเล็กน้อยมาอยู่ที่ระดับ 54.1 จากระดับ 54.2 ในเดือนก่อนหน้า ปรับลดติดต่อกันเป็นเดือนที่ 6 (ตั้งแต่เดือนตุลาคม 2566) แต่ยังคงอยู่ในช่วงเชื่อมั่นติดต่อกันเป็นเดือนที่ 16 (ตั้งแต่เดือนธันวาคม 2565) สำหรับดัชนีความเชื่อมั่นผู้บริโภคในปัจจุบันปรับลดมาอยู่ระดับ 46.1 จากระดับ 46.4 ขณะที่ดัชนีความเชื่อมั่นผู้บริโภคในอนาคต (3 เดือนข้างหน้า) อยู่ระดับคงที่ คือ 59.5 โดยปัจจัยหนุนในช่วงเชื่อมั่นคาดว่ามาจาก 1) การฟื้นตัวของเศรษฐกิจไทย โดยเฉพาะภาคการท่องเที่ยวและธุรกิจที่เกี่ยวข้อง ส่วนหนึ่งมาจากการอำนวยความสะดวกยกเว้นวีซ่าให้กับนักท่องเที่ยวจีน อินเดีย ไต้หวัน และคาซัคสถาน 2) ภาคการส่งออกที่มีทิศทางขยายตัวอย่างต่อเนื่อง ตามการฟื้นตัวของเศรษฐกิจโลก 3) ราคาสินค้าเกษตรหลายรายการปรับตัวดีขึ้น อาทิ ข้าว ยางพารา เป็นต้น อย่างไรก็ตามยังมีความเสี่ยงจากปัจจัยภายนอกประเทศที่อาจจะส่งผลกระทบต่อเศรษฐกิจไทย รวมทั้งความกังวลของประชาชนที่มีต่อภาระหนี้สินและกำลังซื้อที่ลดลง ส่งผลให้ดัชนีความเชื่อมั่นปรับตัวอย่างค่อยเป็นค่อยไป



### ดัชนีความเชื่อมั่นผู้บริโภค

#### จำแนกรายภาค

	กุมภาพันธ์ 2567	มีนาคม 2567	+ / -
กรุงเทพฯ และปริมณฑล	56.2	58.9	▲
กลาง	53.8	54.1	▲
เหนือ	53.5	51.9	▼
ตะวันออกเฉียงเหนือ	55.8	55.4	▼
ใต้	51.1	50.4	▼

ปี	ม.ค.	ก.พ.	มี.ค.	เม.ย.	พ.ค.	มิ.ย.	ก.ค.	ส.ค.	ก.ย.	ต.ค.	พ.ย.	ธ.ค.	ม.ค.	ก.พ.	มี.ค.	เม.ย.	พ.ค.	มิ.ย.	ก.ค.	ส.ค.	ก.ย.	ต.ค.	พ.ย.	ธ.ค.	ม.ค.	ก.พ.	มี.ค.												
รวม	43.2	45.5	47.5	43.5	41.8	42.7	36.7	37.2	42.1	43.4	45.2	47.0	44.6	43.8	45.7	45.7	44.7	44.3	45.5	46.3	46.4	47.7	49.9	50.4	51.3	52.5	52.3	53.5	55.6	56.1	53.3	53.4	55.7	55.8	55.0	54.8	54.5	54.2	54.1
ปัจจุบัน	36.3	38.1	40.2	36.4	34.3	34.4	29.8	29.9	34.2	35.3	37.0	37.6	35.6	34.5	36.4	36.4	35.2	34.9	36.0	36.9	37.1	38.7	40.4	41.3	42.3	43.6	43.4	44.3	46.5	46.2	44.6	44.1	46.5	47.0	46.3	46.2	46.4	46.1	
อนาคต	47.7	50.4	52.3	48.2	46.5	48.1	41.3	42.1	47.4	46.8	50.7	53.2	50.6	50.0	52.0	52.0	51.0	50.9	51.9	52.6	52.5	53.7	55.3	56.5	57.2	58.5	58.2	59.6	59.3	62.6	63.1	59.6	61.9	61.6	60.9	60.4	60.1	59.5	59.5

	กุมภาพันธ์ 2567	มีนาคม 2567	+ / -
ดัชนีความเชื่อมั่นผู้บริโภค โดยรวม	54.2	54.1	▼
ดัชนีความเชื่อมั่นผู้บริโภค ในปัจจุบัน	46.4	46.1	▼
ดัชนีความเชื่อมั่นผู้บริโภค ในอนาคต	59.5	59.5	=

### ดัชนีความเชื่อมั่นผู้บริโภค

#### จำแนกรายอาชีพ

อาชีพ	มี.ค. 67	ก.พ. 67	มี.ค. 67	ก.พ. 67	มี.ค. 67	ก.พ. 67	มี.ค. 67	ก.พ. 67	มี.ค. 67	ก.พ. 67	มี.ค. 67	ก.พ. 67	มี.ค. 67	ก.พ. 67
พนักงานของรัฐ	58.7	59.5	56.0	54.5	53.8	51.5	53.4	54.1	53.4	53.3	54.6	51.3	52.2	51.3
ผู้ประกอบการ	56.0	54.5	53.8	51.5	53.4	54.1	53.3	54.6	51.3	52.2	51.3	52.2	51.3	52.2
ไม่ได้ทำงาน	53.8	51.5	53.4	54.1	53.4	53.3	54.6	51.3	52.2	51.3	52.2	51.3	52.2	51.3
เกษตรกร	53.4	54.1	53.4	53.3	54.6	51.3	52.2	51.3	52.2	51.3	52.2	51.3	52.2	51.3
พนักงานเอกชน	53.4	53.3	54.6	51.3	52.2	51.3	52.2	51.3	52.2	51.3	52.2	51.3	52.2	51.3
นักศึกษา	53.3	54.6	51.3	52.2	51.3	52.2	51.3	52.2	51.3	52.2	51.3	52.2	51.3	52.2
รับจ้างอิสระ	51.3	52.2	51.3	52.2	51.3	52.2	51.3	52.2	51.3	52.2	51.3	52.2	51.3	52.2