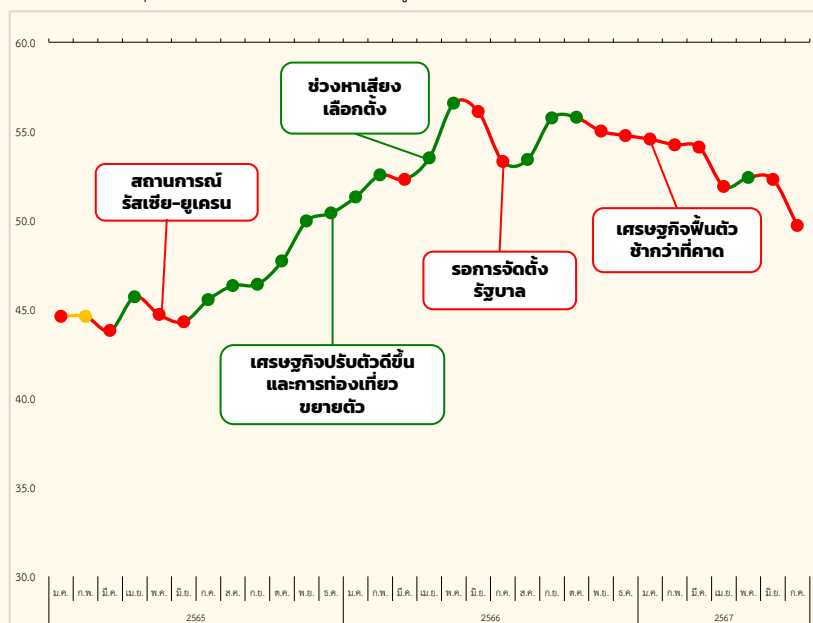


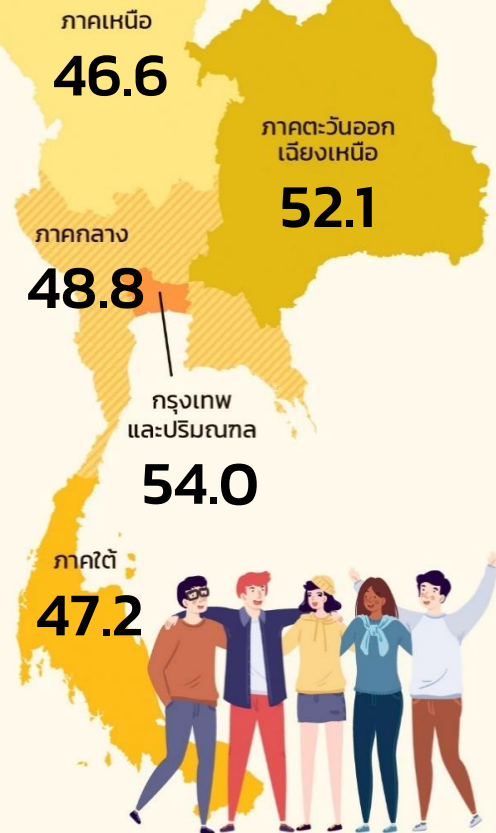
ดัชนีความเชื่อมั่นผู้บริโภค

เดือนกรกฎาคม 2567 เท่ากับ 49.7

ดัชนีความเชื่อมั่นผู้บริโภคโดยรวม เดือนกรกฎาคม 2567 ปรับตัวลดลงมาอยู่ที่ระดับ 49.7 จากระดับ 52.3 ในเดือนก่อนหน้าเป็นการปรับลดลงมาอยู่ในระดับไม่เชื่อมั่นครั้งแรกในรอบ 20 เดือน (นับตั้งแต่เดือนธันวาคม 2565) สำหรับดัชนีความเชื่อมั่นผู้บริโภคในปัจจุบันปรับลดลงมาอยู่ที่ระดับ 42.0 จากระดับ 44.5 ขณะที่ดัชนีความเชื่อมั่นผู้บริโภคในอนาคต (3 เดือนข้างหน้า) ปรับลดลงมาอยู่ที่ระดับ 54.8 จากระดับ 57.5 สาเหตุของการปรับลดคาดว่ามาจาก 1) ภาพรวมของเศรษฐกิจไทยชะลอตัว จากความตึงเครียดของสถานการณ์การค้าโลก และอุปสงค์ภายในประเทศที่อ่อนตัวลง โดยเฉพาะภาคอุตสาหกรรม ยานยนต์และอสังหาริมทรัพย์ที่มีแนวโน้มหดตัวมากขึ้น 2) ปัญหาอุทกภัยที่สร้างความเสียหายต่อที่อยู่อาศัยและพื้นที่เกษตรกรรมในหลายพื้นที่ของประเทศ และ 3) ความกังวลของประชาชนต่อภาระค่าครองชีพ ค่าไฟฟ้า ราคาน้ำมันเชื้อเพลิง รวมถึงภาระหนี้สินครัวเรือนและธุรกิจที่อยู่ในระดับสูง อย่างไรก็ตาม มาตรการส่งเสริมภาคการท่องเที่ยวจากภาครัฐอย่างต่อเนื่อง และความชัดเจนของโครงการดิจิทัลวอลเล็ต เป็นปัจจัยสนับสนุนให้ดัชนีความเชื่อมั่นในอนาคตอยู่ในระดับเชื่อมั่น



ปี	ม.ค.	ก.พ.	มี.ค.	เม.ย.	พ.ค.	มิ.ย.	ก.ค.	ส.ค.	ก.ย.	ต.ค.	พ.ย.	ธ.ค.	ม.ค.	ก.พ.	มี.ค.	เม.ย.	พ.ค.	มิ.ย.	ก.ค.	ส.ค.	ก.ย.	ต.ค.	พ.ย.	ธ.ค.	ม.ค.	ก.พ.	มี.ค.	เม.ย.	พ.ค.	มิ.ย.	ก.ค.
2565	44.6	44.6	43.8	45.7	44.7	44.3	45.5	46.3	46.4	47.7	49.9	50.4	51.3	52.5	52.3	53.5	56.6	56.1	53.3	53.4	55.7	55.8	55.0	54.8	54.5	54.2	54.1	51.9	52.4	52.3	49.7
2566	35.6	35.1	34.5	36.4	35.2	34.4	36.0	36.9	37.1	38.7	40.4	41.3	42.3	43.6	43.4	44.3	46.5	46.2	44.6	44.1	46.5	47.0	46.3	46.3	46.2	46.4	46.1	44.5	44.1	44.5	42.0
2567	50.6	50.9	50.0	52.0	51.0	50.9	51.9	52.6	52.5	53.7	56.3	56.5	57.2	58.5	58.2	59.6	63.3	62.6	59.1	59.6	61.9	61.6	60.9	60.4	60.1	59.5	59.5	56.6	57.9	57.5	54.8



ดัชนีความเชื่อมั่นผู้บริโภค

จำแนกรายภาค

	มิถุนายน 2567	กรกฎาคม 2567	+ / -
กรุงเทพฯ และปริมณฑล	52.6	54.0	▲
กลาง	52.9	48.8	▼
เหนือ	49.8	46.6	▼
ตะวันออกเฉียงเหนือ	55.3	52.1	▼
ใต้	49.6	47.2	▼

	มิถุนายน 2567	กรกฎาคม 2567	+ / -
ดัชนีความเชื่อมั่นผู้บริโภค โดยรวม	52.3	49.7	▼
ดัชนีความเชื่อมั่นผู้บริโภค ในปัจจุบัน	44.5	42.0	▼
ดัชนีความเชื่อมั่นผู้บริโภค ในอนาคต	57.5	54.8	▼

ดัชนีความเชื่อมั่นผู้บริโภค

จำแนกรายอาชีพ

อาชีพ	ก.ค. 67	มิ.ย. 67	ก.ค. 67	มิ.ย. 67	ก.ค. 67	มิ.ย. 67	ก.ค. 67	มิ.ย. 67	ก.ค. 67	มิ.ย. 67	ก.ค. 67	มิ.ย. 67	ก.ค. 67	มิ.ย. 67	ก.ค. 67	มิ.ย. 67	ก.ค. 67	มิ.ย. 67	ก.ค. 67	มิ.ย. 67	ก.ค. 67	มิ.ย. 67	ก.ค. 67	มิ.ย. 67	ก.ค. 67	มิ.ย. 67	ก.ค. 67	มิ.ย. 67	ก.ค. 67	มิ.ย. 67	ก.ค. 67	มิ.ย. 67	ก.ค. 67	มิ.ย. 67	ก.ค. 67	มิ.ย. 67
พนักงานของรัฐ	53.8	57.7	51.1	53.7	44.9	47.6	49.8	52.1	48.3	51.3	51.1	52.5	47.6	49.2	51.1	52.5	47.6	49.2	47.6	49.2	47.6	49.2	47.6	49.2	47.6	49.2	47.6	49.2	47.6	49.2	47.6	49.2	47.6	49.2	47.6	49.2
ผู้ประกอบการ	51.1	53.7	44.9	47.6	49.8	52.1	48.3	51.3	51.1	52.5	47.6	49.2	47.6	49.2	47.6	49.2	47.6	49.2	47.6	49.2	47.6	49.2	47.6	49.2	47.6	49.2	47.6	49.2	47.6	49.2	47.6	49.2	47.6	49.2	47.6	49.2
ไม่ได้ทำงาน/บ้านเลข	44.9	47.6	49.8	52.1	48.3	51.3	51.1	52.5	47.6	49.2	47.6	49.2	47.6	49.2	47.6	49.2	47.6	49.2	47.6	49.2	47.6	49.2	47.6	49.2	47.6	49.2	47.6	49.2	47.6	49.2	47.6	49.2	47.6	49.2	47.6	49.2
เกษตรกร	49.8	52.1	48.3	51.3	51.1	52.5	47.6	49.2	47.6	49.2	47.6	49.2	47.6	49.2	47.6	49.2	47.6	49.2	47.6	49.2	47.6	49.2	47.6	49.2	47.6	49.2	47.6	49.2	47.6	49.2	47.6	49.2	47.6	49.2	47.6	49.2
พนักงานเอกชน	48.3	51.3	51.1	52.5	47.6	49.2	47.6	49.2	47.6	49.2	47.6	49.2	47.6	49.2	47.6	49.2	47.6	49.2	47.6	49.2	47.6	49.2	47.6	49.2	47.6	49.2	47.6	49.2	47.6	49.2	47.6	49.2	47.6	49.2	47.6	49.2
นักศึกษา	51.1	52.5	47.6	49.2	47.6	49.2	47.6	49.2	47.6	49.2	47.6	49.2	47.6	49.2	47.6	49.2	47.6	49.2	47.6	49.2	47.6	49.2	47.6	49.2	47.6	49.2	47.6	49.2	47.6	49.2	47.6	49.2	47.6	49.2	47.6	49.2
รับจ้างอิสระ	47.6	49.2	47.6	49.2	47.6	49.2	47.6	49.2	47.6	49.2	47.6	49.2	47.6	49.2	47.6	49.2	47.6	49.2	47.6	49.2	47.6	49.2	47.6	49.2	47.6	49.2	47.6	49.2	47.6	49.2	47.6	49.2	47.6	49.2	47.6	49.2