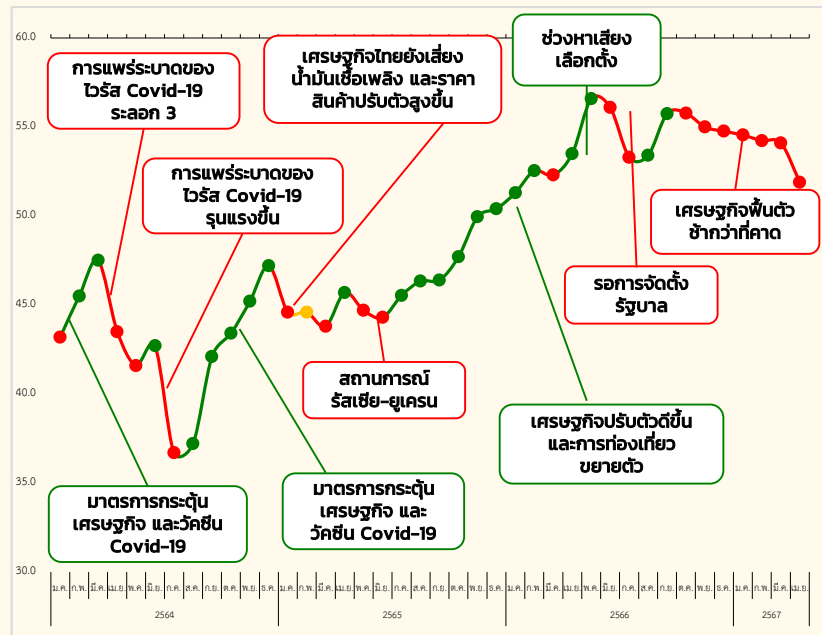
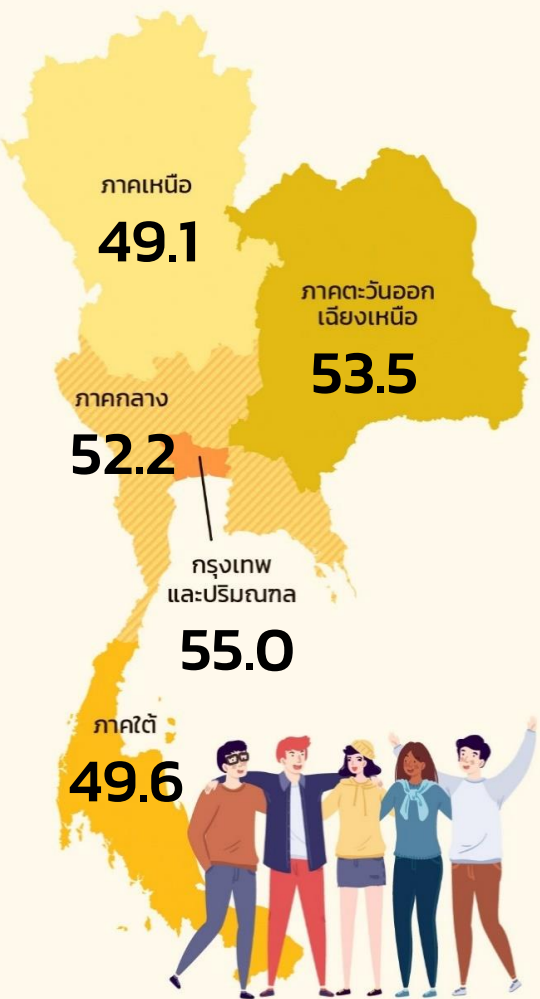


ดัชนีความเชื่อมั่นผู้บริโภค

เดือนเมษายน 2567 เท่ากับ 51.9

ดัชนีความเชื่อมั่นผู้บริโภคโดยรวม เดือนเมษายน 2567 ปรับลดเล็กน้อยมาอยู่ที่ระดับ 51.9 จากระดับ 54.1 ในเดือนก่อนหน้า ปรับลดติดต่อกันเป็นเดือนที่ 7 (ตั้งแต่เดือนตุลาคม 2566) แต่ยังคงอยู่ในช่วงเชื่อมั่นติดต่อกันเป็นเดือนที่ 17 (ตั้งแต่เดือนธันวาคม 2565) สำหรับดัชนีความเชื่อมั่นผู้บริโภคในปัจจุบันปรับลดมาอยู่ที่ระดับ 44.5 จากระดับ 46.1 ขณะที่ดัชนีความเชื่อมั่นผู้บริโภคในอนาคต (3 เดือนข้างหน้า) ปรับลดมาอยู่ที่ระดับ 56.8 จากระดับ 59.5 สาเหตุที่ปรับลดคาดว่ามาจาก 1) สถานการณ์เศรษฐกิจไทยยังฟื้นตัวไม่เต็มที่ แม้ว่าจะได้รับปัจจัยหนุนมาจากเทศกาลสงกรานต์ และ 2) ความกังวลต่อภาวะค่าครองชีพที่เพิ่มขึ้น อาทิ ค่าน้ำมันเชื้อเพลิง ค่าไฟฟ้าในช่วงฤดูร้อน ค่าใช้จ่ายที่เกี่ยวข้องกับการศึกษาเนื่องจากใกล้เปิดภาคเรียน เป็นต้น อย่างไรก็ตาม ราคาสินค้าเกษตรสำคัญยังคงอยู่ในเกณฑ์ดีหลายรายการ เป็นปัจจัยสนับสนุนให้ดัชนียังคงอยู่ในช่วงเชื่อมั่น



ปี	ม.ค.	ก.พ.	มี.ค.	เม.ย.	พ.ค.	มิ.ย.	ก.ค.	ส.ค.	ก.ย.	ต.ค.	พ.ย.	ธ.ค.
2564	43.2	45.5	47.5	42.5	41.6	42.7	36.7	37.2	42.1	43.4	45.2	47.0
2565	44.6	42.8	45.3	45.7	44.7	44.3	44.5	46.3	46.4	47.7	49.9	50.4
2566	51.3	52.5	53.2	53.5	56.6	56.1	53.3	53.4	55.7	55.8	55.0	54.8
2567	54.1	51.9	46.1	44.5	56.8	56.8	56.8	56.8	56.8	56.8	56.8	56.8

ดัชนีความเชื่อมั่นผู้บริโภค จำแนกรายภาค

	มีนาคม 2567	เมษายน 2567	+ / -
กรุงเทพฯ และปริมณฑล	58.9	55.0	▼
กลาง	54.1	52.2	▼
เหนือ	51.9	49.1	▼
ตะวันออกเฉียงเหนือ	55.4	53.5	▼
ใต้	50.4	49.6	▼

	มีนาคม 2567	เมษายน 2567	+ / -
ดัชนีความเชื่อมั่นผู้บริโภค โดยรวม	54.1	51.9	▼
ดัชนีความเชื่อมั่นผู้บริโภค ในปัจจุบัน	46.1	44.5	▼
ดัชนีความเชื่อมั่นผู้บริโภค ในอนาคต	59.5	56.8	▼

ดัชนีความเชื่อมั่นผู้บริโภค จำแนกรายอาชีพ

อาชีพ	เม.ย. 67	พ.ค. 67	เม.ย. 67	พ.ค. 67	เม.ย. 67	พ.ค. 67	เม.ย. 67	พ.ค. 67	เม.ย. 67	พ.ค. 67	เม.ย. 67	พ.ค. 67
พนักงานของรัฐ	55.9	58.7	▼	53.4	56.0	▼	48.6	53.8	52.8	53.4	50.7	52.5
ผู้ประกอบการ	53.4	56.0	▼	48.6	53.8	▼	52.8	53.4	50.7	52.5	48.3	51.3
ไม่ได้ทำงาน	48.6	53.8	▼	52.8	53.4	▼	50.7	52.5	48.3	51.3	51.3	51.3
เกษตรกร	52.8	53.4	▼	50.7	52.5	▼	48.3	51.3	51.3	51.3	51.3	51.3
พนักงานเอกชน	50.7	52.5	▼	51.3	51.3	▼	51.3	51.3	51.3	51.3	51.3	51.3
นักศึกษ	52.5	51.3	▼	51.3	51.3	▼	51.3	51.3	51.3	51.3	51.3	51.3
รับจ้างอิสระ	48.3	51.3	▼	51.3	51.3	▼	51.3	51.3	51.3	51.3	51.3	51.3