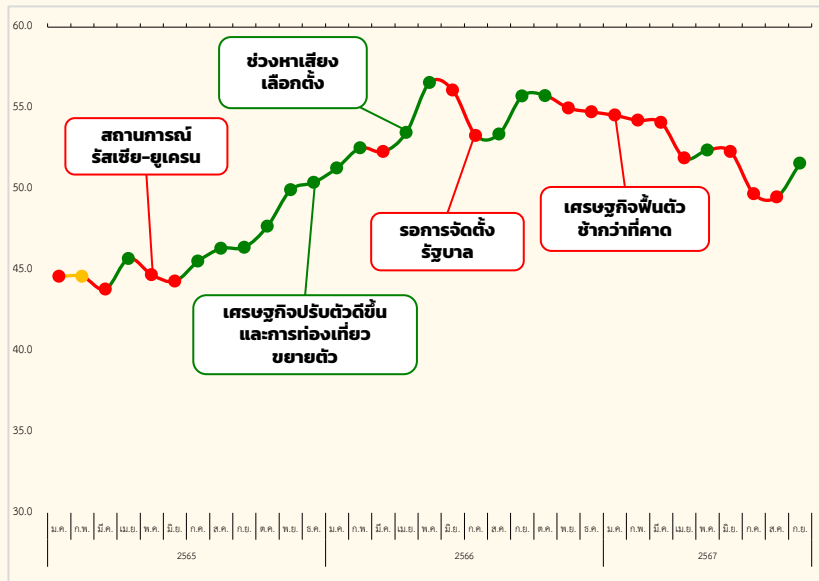
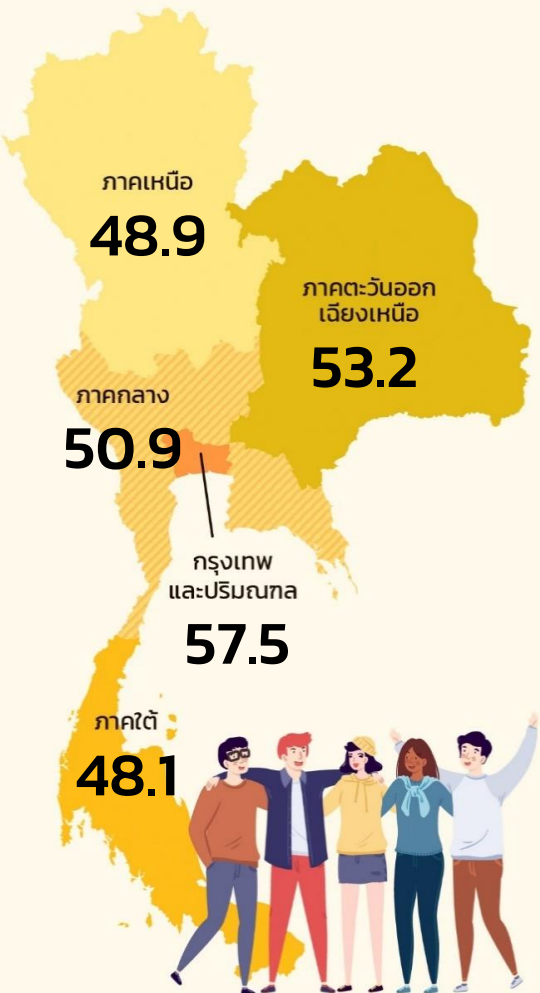


# ดัชนีความเชื่อมั่นผู้บริโภค

## เดือนกันยายน 2567 เท่ากับ 51.6

ดัชนีความเชื่อมั่นผู้บริโภคโดยรวม เดือนกันยายน 2567 ปรับตัวเพิ่มขึ้นมาอยู่ที่ระดับ 51.6 จากระดับ 49.5 ในเดือนก่อนหน้า เป็นการปรับเพิ่มมาอยู่ในช่วงเชื่อมั่นครั้งแรกในรอบ 3 เดือน สำหรับดัชนีความเชื่อมั่นผู้บริโภคในปัจจุบันปรับเพิ่มมาอยู่ที่ระดับ 43.1 จากระดับ 41.1 ขณะที่ดัชนีความเชื่อมั่นผู้บริโภคในอนาคต (3 เดือนข้างหน้า) ปรับเพิ่มมาอยู่ที่ระดับ 57.2 จากระดับ 55.1 สาเหตุของการปรับเพิ่มคาดว่ามาจาก 1) ภาพรวมของเศรษฐกิจไทยมีแนวโน้มปรับตัวดีขึ้น จากแนวโน้มการขยายตัวของภาคการส่งออกและปัจจัยฤดูกาลช่วงปลายปี 2) การดำเนินนโยบายภาครัฐที่เร่งแก้ไขปัญหาด้านเศรษฐกิจและสังคม โดยเฉพาะโครงการดิจิทัลวอลเล็ตที่ประชาชนได้รับสิทธิประโยชน์โดยตรง พร้อมทั้งการดำเนินการเรียบร้อยแล้วในกลุ่มเปราะบาง และ 3) ราคาพืชเศรษฐกิจสำคัญหลายรายการปรับตัวดีขึ้น อาทิ ข้าว ปาล์ม น้ำมัน และยางพารา เป็นต้น อย่างไรก็ตาม เศรษฐกิจโลกในภาพรวมมีแนวโน้มชะลอลงสะท้อนจากการปรับลดอัตราดอกเบี้ยนโยบายของสหรัฐฯ ประกอบกับภาวะอุทกภัยภายในประเทศที่สร้างความเสียหายต่อครัวเรือนและพื้นที่เกษตรกรรม เป็นปัจจัยกดดันที่ต้องเฝ้าระวังอย่างใกล้ชิดต่อไป



ปี	ม.ค.	ก.พ.	มี.ค.	เม.ย.	พ.ค.	มิ.ย.	ก.ค.	ส.ค.	ก.ย.	ต.ค.	พ.ย.	ธ.ค.	ม.ค.	ก.พ.	มี.ค.	เม.ย.	พ.ค.	มิ.ย.	ก.ค.	ส.ค.	ก.ย.													
รวม	44.6	44.6	43.8	45.7	44.7	44.3	45.5	46.3	46.4	47.7	49.9	50.4	51.3	52.5	52.3	53.5	56.6	56.1	53.3	53.4	55.7	55.8	55.0	54.8	54.5	54.2	54.1	51.9	52.4	52.3	49.7	49.5	51.6	
กรุงเทพและปริมณฑล	35.6	35.1	34.5	36.4	35.2	34.4	36.0	36.9	37.1	38.7	40.4	41.3	42.3	43.6	43.4	44.3	46.5	46.2	44.6	44.1	46.5	47.0	46.3	46.3	46.3	46.2	46.4	46.1	44.5	44.1	44.5	42.0	41.1	43.1
ภาคเหนือ	50.6	50.9	50.0	52.0	51.0	50.9	51.9	52.6	52.5	53.7	56.3	56.5	57.2	58.5	58.2	59.6	63.3	62.6	59.1	59.6	61.9	61.6	60.9	60.4	60.1	59.5	59.5	56.8	57.9	57.5	54.8	55.1	57.2	

### ดัชนีความเชื่อมั่นผู้บริโภค จำแนกรายภาค

	สิงหาคม 2567	กันยายน 2567	+ / -
กรุงเทพฯ และปริมณฑล	54.0	57.5	▲
กลาง	49.7	50.9	▲
เหนือ	46.3	48.9	▲
ตะวันออกเฉียงเหนือ	51.7	53.2	▲
ใต้	45.8	48.1	▲

	สิงหาคม 2567	กันยายน 2567	+ / -
ดัชนีความเชื่อมั่นผู้บริโภค โดยรวม	49.5	51.6	▲
ดัชนีความเชื่อมั่นผู้บริโภค ในปัจจุบัน	41.1	43.1	▲
ดัชนีความเชื่อมั่นผู้บริโภค ในอนาคต	55.1	57.2	▲

### ดัชนีความเชื่อมั่นผู้บริโภค จำแนกรายอาชีพ

อาชีพ	ก.ย. 67	ส.ค. 67	ก.ย. 67	ส.ค. 67	ก.ย. 67	ส.ค. 67	ก.ย. 67	ส.ค. 67	ก.ย. 67	ส.ค. 67	ก.ย. 67	ส.ค. 67	+ / -
พนักงานของรัฐ	56.1	53.2	▲										
ผู้ประกอบการ	53.2	50.0	▲										
ไม่ได้ทำงาน/บ้านเลข	46.0	44.4	▲										
เกษตรกร	50.9	50.6	▲										
พนักงานเอกชน	51.1	48.7	▲										
นักศึกษา	52.9	48.8	▲										
รับจ้างอิสระ	48.4	46.8	▲										