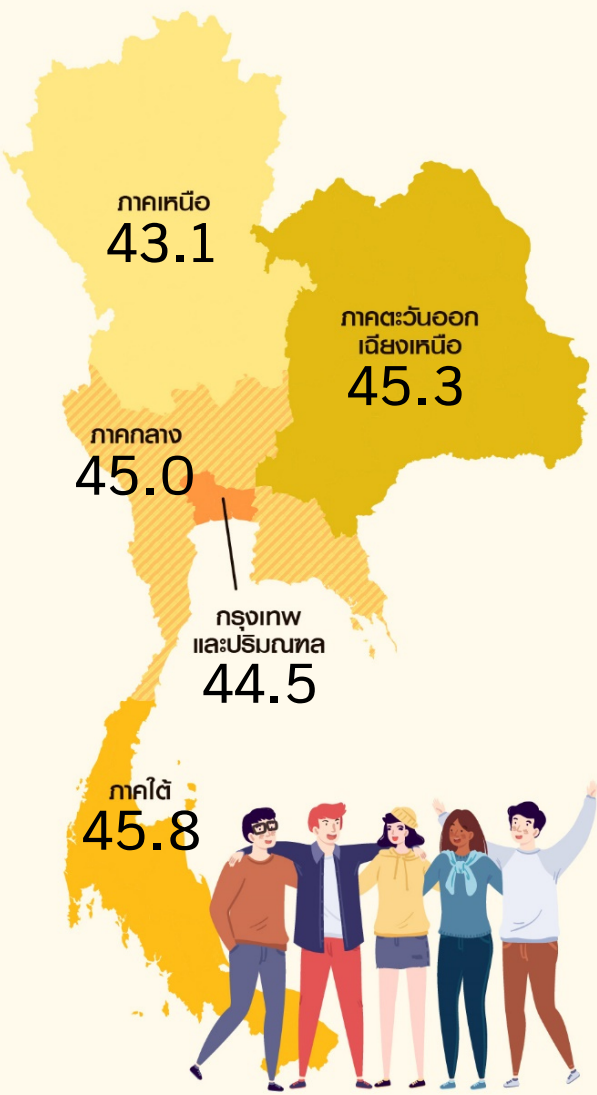


ดัชนีความเชื่อมั่นผู้บริโภค

เดือนตุลาคม 2563 เท่ากับ 44.6

ดัชนีความเชื่อมั่นผู้บริโภคโดยรวม เดือนตุลาคม 2563 ปรับตัวลดลงมาอยู่ที่ระดับ 44.6 เทียบกับระดับ 45.1 ในเดือนก่อนหน้า เป็นการปรับตัวลดลงทั้งดัชนีความเชื่อมั่นผู้บริโภคในปัจจุบันและในอนาคต โดยดัชนีความเชื่อมั่นผู้บริโภคในปัจจุบัน ปรับตัวลดลงจากระดับ 37.2 มาอยู่ที่ระดับ 36.4 คาดว่ามาจากปัจจัยหลายด้าน ทั้งจากความกังวลต่อการระบาด Covid-19 รอบ 2 อุทกภัยในหลายพื้นที่ การสิ้นสุดของมาตรการพักชำระหนี้ และสถานการณ์ทางการเมือง อย่างไรก็ตาม ดัชนีความเชื่อมั่นผู้บริโภคในอนาคต ยังอยู่ในช่วงเชื่อมั่นติดต่อกันเป็นเดือนที่สอง (สูงกว่าระดับ 50) ซึ่งดัชนีความเชื่อมั่นผู้บริโภคทั้งโดยรวม ปัจจุบัน และอนาคตในเดือนนี้ สอดคล้องและมีทิศทางเดียวกับดัชนีความเชื่อมั่นทางธุรกิจของธนาคารแห่งประเทศไทย



ดัชนีความเชื่อมั่นผู้บริโภค จำแนกรายภาค

	กันยายน 2563	ตุลาคม 2563	+ / -
กรุงเทพฯ และปริมณฑล	44.8	44.5	▼
กลาง	46.2	45.0	▼
เหนือ	43.7	43.1	▼
ตะวันออกเฉียงเหนือ	46.1	45.3	▼
ใต้	45.5	45.8	▲

	กันยายน 2563	ตุลาคม 2563	+ / -
ดัชนีความเชื่อมั่นผู้บริโภค โดยรวม	45.1	44.6	▼
ดัชนีความเชื่อมั่นผู้บริโภค ในปัจจุบัน	37.2	36.4	▼
ดัชนีความเชื่อมั่นผู้บริโภค ในอนาคต	50.4	50.1	▼

ดัชนีความเชื่อมั่นผู้บริโภค จำแนกรายอาชีพ

อาชีพ	ก.ย. 63	ต.ค. 63	+ / -
เกษตรกร	45.7	45.7	=
พนักงานเอกชน	44.2	43.2	▼
ผู้ประกอบการ	45.5	44.5	▼
รับจ้างอิสระ	42.6	42.2	▼
พนักงานของรัฐ	50.2	50.3	▲
นักศึกษา	42.8	44.0	▲
ไม่ได้ทำงาน	36.8	41.2	▲