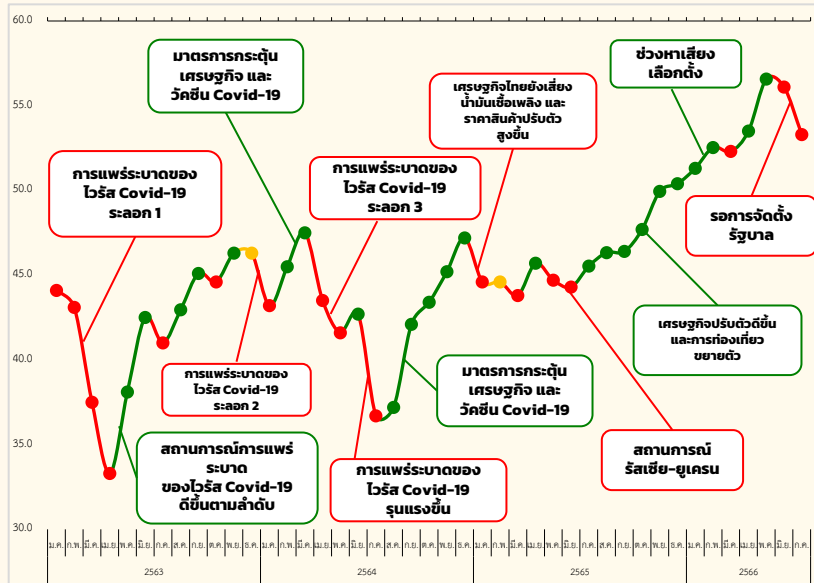
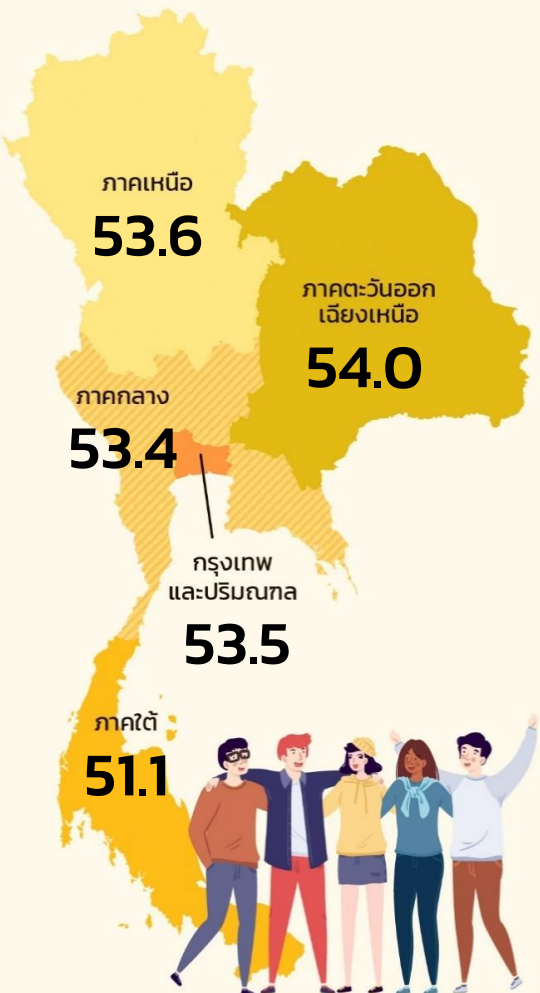


# ดัชนีความเชื่อมั่นผู้บริโภค

## เดือนกรกฎาคม 2566 เท่ากับ 53.3

ดัชนีความเชื่อมั่นผู้บริโภคโดยรวม เดือนกรกฎาคม 2566 ปรับลดมาอยู่ที่ระดับ 53.3 จากระดับ 56.1 ในเดือนก่อนหน้า แต่ยังคงอยู่ในช่วงเชื่อมั่นติดต่อกันเป็นเดือนที่ 8 (นับตั้งแต่เดือนธันวาคม 2565) สำหรับดัชนีความเชื่อมั่นผู้บริโภคในปัจจุบันปรับลดมาอยู่ที่ระดับ 44.6 จากระดับ 46.2 และดัชนีความเชื่อมั่นผู้บริโภคในอนาคต (3 เดือนข้างหน้า) ปรับลดมาอยู่ที่ระดับ 59.1 จากระดับ 62.6 สาเหตุการปรับลดลงของความเชื่อมั่นผู้บริโภคโดยรวมคาดว่ามาจาก 1) เศรษฐกิจไทยที่ฟื้นตัวไม่เป็นไปตามที่คาด 2) ปัจจัยทางการเมืองที่อยู่ระหว่างดำเนินการจัดตั้งรัฐบาลที่ยังไม่มีความชัดเจน และ 3) ผลจากราคาน้ำมันเชื้อเพลิงประเภทเบนซิน แก๊สโซฮอล์ ปรับตัวสูงขึ้นจากเดือนก่อนหน้า จากราคาน้ำมันตลาดโลกผันผวน อย่างไรก็ตาม การฟื้นตัวของเศรษฐกิจ โดยเฉพาะภาคการท่องเที่ยว ส่งผลให้ความเชื่อมั่นของประชาชนยังอยู่ในระดับเชื่อมั่นและมีมุมมองเชิงบวกต่อสถานการณ์ต่างๆ ว่าจะปรับตัวดีขึ้นต่อไป



รวม	44.1	43.1	37.5	33.3	38.1	42.5	41.0	43.0	45.1	44.6	46.3	46.3	43.2	45.5	47.5	43.5	41.6	42.1	43.4	46.2	47.0	44.6	43.8	45.1	45.1	44.7	44.3	48.5	46.3	46.4	47.7	49.9	50.4	51.3	52.5	52.3	53.5	56.6	56.1	53.3					
ในประเทศ	38.8	38.2	32.7	28.0	32.0	36.0	35.6	36.9	37.2	36.4	36.5	36.3	36.1	40.2	36.4	34.3	34.4	29.6	28.9	34.2	35.3	37.0	37.6	35.6	34.6	36.6	36.4	35.2	34.4	36.0	36.9	37.1	38.1	40.4	41.3	42.3	43.6	43.4	44.3	46.5	46.2	44.6			
ในต่างประเทศ	47.6	46.4	40.7	36.8	42.1	46.5	44.5	47.0	49.0	46.0	51.0	51.0	30.9	47.7	50.4	52.3	48.2	46.3	48.1	41.3	42.1	47.4	48.9	50.7	53.2	51.0	50.0	52.0	52.0	51.0	51.0	50.5	51.9	52.6	52.3	53.7	56.3	56.3	57.2	58.5	58.2	59.6	63.3	62.8	59.1

### ดัชนีความเชื่อมั่นผู้บริโภค จำแนกรายภาค

	มิถุนายน 2566	กรกฎาคม 2566	+ / -
กรุงเทพฯ และปริมณฑล	56.6	53.5	▼
กลาง	56.6	53.4	▼
เหนือ	54.3	53.6	▼
ตะวันออกเฉียงเหนือ	57.7	54.0	▼
ใต้	53.2	51.1	▼

	มิถุนายน 2566	กรกฎาคม 2566	+ / -
ดัชนีความเชื่อมั่นผู้บริโภค โดยรวม	56.1	53.3	▼
ดัชนีความเชื่อมั่นผู้บริโภค ในปัจจุบัน	46.2	44.6	▼
ดัชนีความเชื่อมั่นผู้บริโภค ในอนาคต	62.6	59.1	▼

### ดัชนีความเชื่อมั่นผู้บริโภค จำแนกรายอาชีพ

อาชีพ	ก.ค. 66	มิ.ย. 66	+ / -
พนักงานของรัฐ	57.9	59.6	▼
ผู้ประกอบการ	55.7	57.3	▼
เกษตรกร	52.9	56.5	▼
พนักงานเอกชน	52.4	54.4	▼
รับจ้างอิสระ	50.6	54.5	▼
ไม่ได้ทำงาน	48.9	55.0	▼
นักศึกษา	49.5	56.8	▼