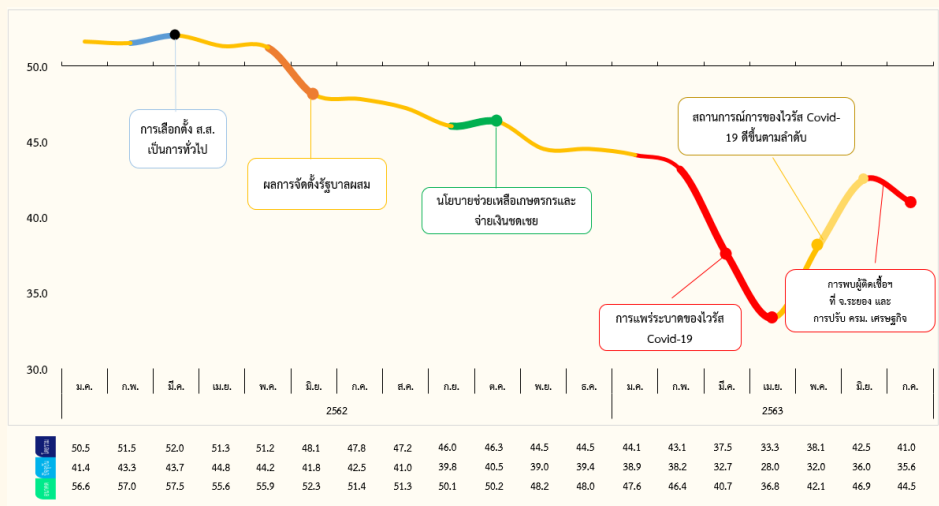
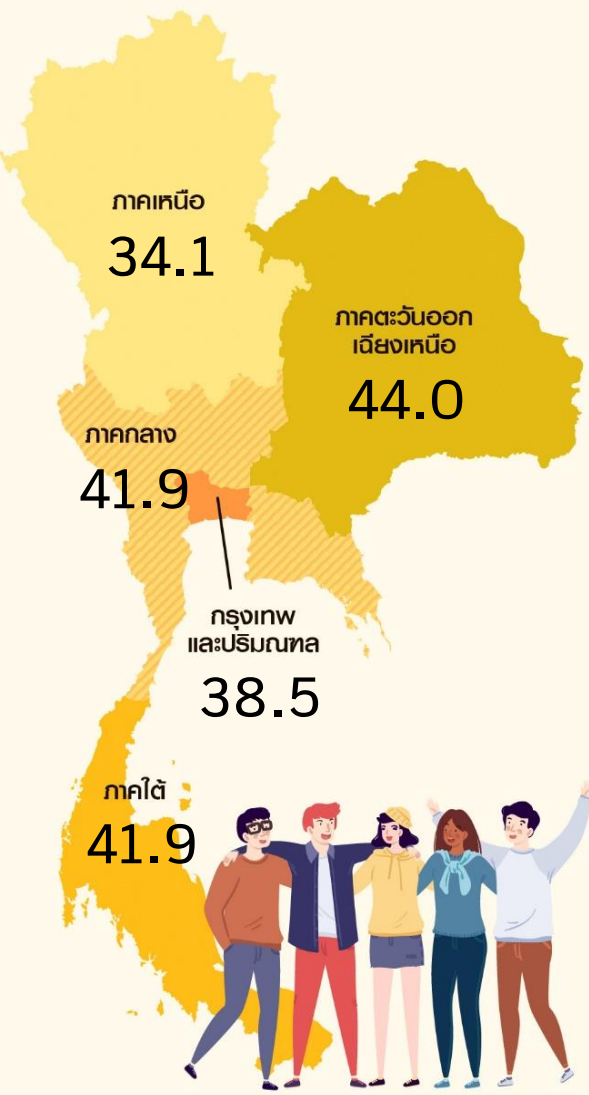


ดัชนีความเชื่อมั่น ผู้บริโภค

เดือนกรกฎาคม 2563 เท่ากับ 41.0

ดัชนีความเชื่อมั่นผู้บริโภคโดยรวมเดือนกรกฎาคม 2563 ปรับตัวลดลง อยู่ที่ระดับ 41.0 เมื่อเทียบกับระดับ 42.5 ในเดือนก่อนหน้า จากการลดลงของดัชนีความเชื่อมั่นผู้บริโภคทั้งในปัจจุบันและในอนาคต โดยดัชนีความเชื่อมั่นผู้บริโภคในปัจจุบัน ปรับตัวลดลงจากระดับ 36.0 มาอยู่ที่ระดับ 35.6 และดัชนีความเชื่อมั่นผู้บริโภคในอนาคต ลดลงจากระดับ 46.9 มาอยู่ที่ระดับ 44.5 และเป็นการลดลงในทุกภูมิภาค การปรับตัวลดลงของดัชนีความเชื่อมั่นผู้บริโภคในเดือนนี้ คาดว่ามาจากการที่ประชาชนมีความกังวลต่อการแพร่ระบาดของไวรัสโควิด-19 ที่อาจเกิดขึ้นในระลอกที่ 2 ซึ่งแม้ประเทศไทยจะสามารถควบคุมสถานการณ์ได้ค่อนข้างดี แต่ในหลาย ๆ ประเทศทั่วโลกยังประสบปัญหาการระบาดระลอกที่ 2



ดัชนีความเชื่อมั่นผู้บริโภค จำแนกรายภาค

	มิถุนายน 2563	กรกฎาคม 2563	+ / -
กรุงเทพฯ และปริมณฑล	42.4	38.5	▼
กลาง	43.4	41.9	▼
เหนือ	42.5	34.1	▼
ตะวันออกเฉียงเหนือ	44.4	44.0	▼
ใต้	43.4	41.9	▼

	มิถุนายน 2563	กรกฎาคม 2563	+ / -
ดัชนีความเชื่อมั่นผู้บริโภค โดยรวม	42.5	41.0	▼
ดัชนีความเชื่อมั่นผู้บริโภค ในปัจจุบัน	36.0	35.6	▼
ดัชนีความเชื่อมั่นผู้บริโภค ในอนาคต	46.9	44.5	▼

ดัชนีความเชื่อมั่นผู้บริโภค จำแนกรายอาชีพ

อาชีพ	มิ.ย. 63	ก.ค. 63	+ / -
เกษตรกร	42.3	42.1	▼
พนักงานเอกชน	41.2	38.0	▼
ผู้ประกอบการ	42.5	40.7	▼
รับจ้างอิสระ	40.6	39.5	▼
พนักงานของรัฐ	49.4	48.6	▼
นักศึกษา	43.9	41.4	▼
ไม่ได้ทำงาน	36.5	38.2	▲