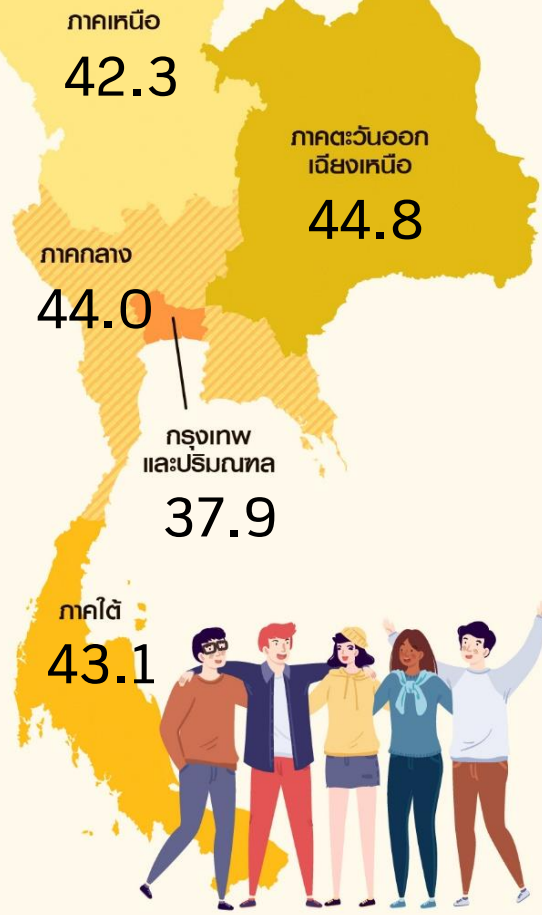


ดัชนีความเชื่อมั่นผู้บริโภค

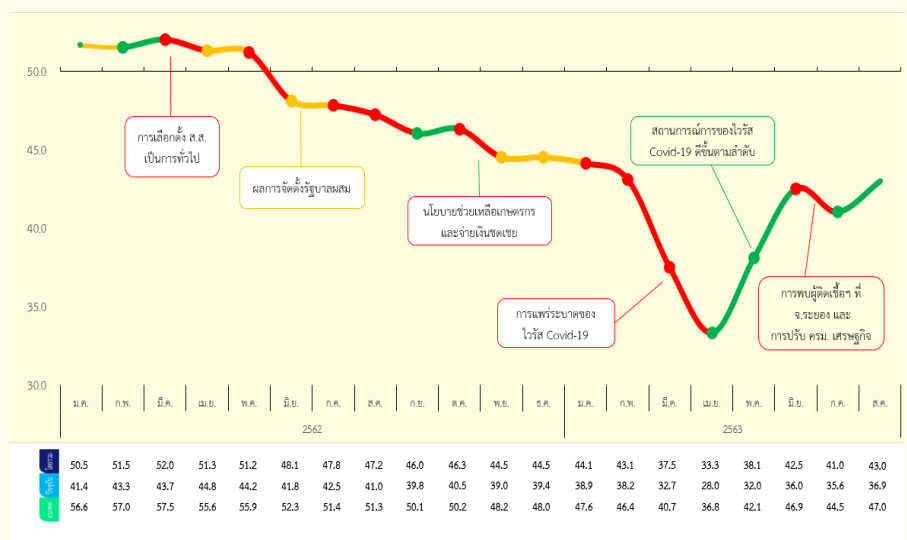
เดือนสิงหาคม 2563 เท่ากับ 43.0

ดัชนีความเชื่อมั่นผู้บริโภคโดยรวมเดือนสิงหาคม 2563 ปรับตัวเพิ่มขึ้นมาอยู่ที่ระดับ 43.0 เทียบกับระดับ 41.0 ในเดือนก่อนหน้า เป็นการเพิ่มขึ้นทั้งความเชื่อมั่นผู้บริโภคในปัจจุบัน และในอนาคต โดยดัชนีความเชื่อมั่นผู้บริโภคในปัจจุบัน ปรับตัวเพิ่มขึ้นจากระดับ 35.6 มาอยู่ที่ระดับ 36.9 และดัชนีความเชื่อมั่นผู้บริโภคในอนาคตเพิ่มขึ้นจากระดับ 44.5 มาอยู่ที่ระดับ 47.0 การปรับตัวเพิ่มขึ้นของดัชนีความเชื่อมั่นผู้บริโภคในเดือนนี้ มีสาเหตุสำคัญจากสถานการณ์เศรษฐกิจไทยที่เริ่มฟื้นตัวตามการผ่อนคลายมาตรการควบคุมโควิด-19 และมาตรการต่าง ๆ ของภาครัฐ ทำให้กิจกรรมทางเศรษฐกิจต่าง ๆ กลับเข้าสู่ภาวะปกติมากขึ้น ส่งผลดีต่อความเชื่อมั่นทั้งในปัจจุบันและอนาคต



ดัชนีความเชื่อมั่นผู้บริโภค จำแนกรายภาค

	กรกฎาคม 2563	สิงหาคม 2563	+ / -
กรุงเทพฯ และปริมณฑล	38.5	37.9	▼
กลาง	41.9	44.0	▲
เหนือ	34.1	42.3	▲
ตะวันออกเฉียงเหนือ	44.0	44.8	▲
ใต้	41.9	43.1	▲



	กรกฎาคม 2563	สิงหาคม 2563	+ / -
ดัชนีความเชื่อมั่นผู้บริโภค โดยรวม	41.0	43.0	▲
ดัชนีความเชื่อมั่นผู้บริโภค ในปัจจุบัน	35.6	36.9	▲
ดัชนีความเชื่อมั่นผู้บริโภค ในอนาคต	44.5	47.0	▲

ดัชนีความเชื่อมั่นผู้บริโภค จำแนกรายอาชีพ

อาชีพ	ก.ค. 63	ส.ค. 63	+ / -
เกษตรกร	42.1	44.2	▲
พนักงานเอกชน	38.0	41.5	▲
ผู้ประกอบการ	40.7	42.8	▲
รับจ้างอิสระ	39.5	40.5	▲
พนักงานของรัฐ	48.6	49.2	▲
นักศึกษา	41.4	39.5	▼
ไม่ได้ทำงาน	38.2	37.8	▼