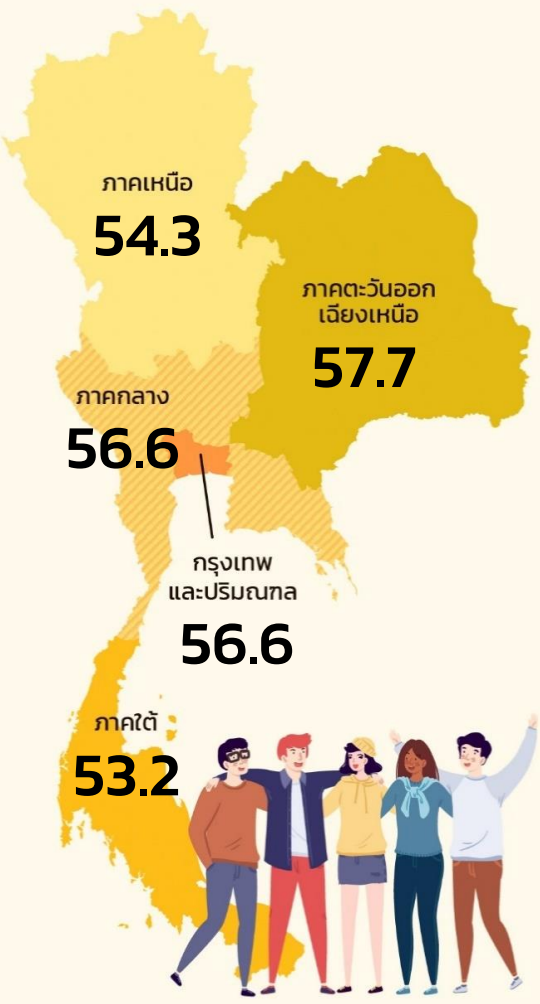


ดัชนีความเชื่อมั่นผู้บริโภค

เดือนมิถุนายน 2566 เท่ากับ 56.1

ดัชนีความเชื่อมั่นผู้บริโภคโดยรวม เดือนมิถุนายน 2566 ปรับลดเล็กน้อยมาอยู่ที่ระดับ 56.1 จากระดับ 56.6 ในเดือนก่อนหน้า และยังคงอยู่ในช่วงเชื่อมั่นติดต่อกันเป็นเดือนที่ 7 (นับตั้งแต่เดือนธันวาคม 2565) สำหรับดัชนีความเชื่อมั่นผู้บริโภคในปัจจุบันปรับลดมาอยู่ที่ระดับ 46.2 จากระดับ 46.5 และดัชนีความเชื่อมั่นผู้บริโภคในอนาคต (3 เดือนข้างหน้า) ปรับลดมาอยู่ที่ระดับ 62.6 จากระดับ 63.3 ปัจจัยสนับสนุนที่ทำให้ประชาชนอยู่ในระดับเชื่อมั่นมาจากการฟื้นตัวของเศรษฐกิจในประเทศเป็นสำคัญ สะท้อนจากภาคการท่องเที่ยวและบริการที่ปรับตัวดีขึ้นหากเทียบกับช่วงเดียวกันของปีก่อนหน้า รวมถึงมาตรการจากรัฐช่วยลดภาระค่าครองชีพที่ยังดำเนินการต่อเนื่องหลายโครงการ อาทิ การปรับลดค่าไฟฟ้าผันแปร (Ft) การปรับลดภาษีน้ำมันดีเซล เพื่อรักษาเสถียรภาพราคาน้ำมันดีเซลที่เป็นต้นทุนของ ภาคธุรกิจ อุตสาหกรรมและประชาชนส่ง เป็นต้น อย่างไรก็ตามราคาสินค้าอุปโภคบริโภคที่อยู่ในระดับสูง ประกอบกับการอยู่ในช่วงเปลี่ยนผ่านทางการเมือง ส่งผลให้เกิดสภาวะที่ไม่เอื้ออำนวยต่อการตัดสินใจลงทุนและประกอบธุรกิจของภาคเอกชน รวมทั้งการหนี้ครัวเรือนอยู่ในระดับสูง อัตราดอกเบี้ยอยู่ในช่วงขาขึ้น จึงทำให้ดัชนีความเชื่อมั่นโดยรวมปรับลดลงเล็กน้อย



เม.ย. 66	44.1	43.1	37.5	33.3	38.1	42.5	41.0	43.0	45.1	44.6	46.3	46.3	43.2	45.9	47.5	43.5	41.6	42.7	36.7	37.2	42.1	43.4	45.2	47.0	44.6	43.8	45.7	45.7	44.7	44.3	45.5	46.2	46.4	47.7	49.9	50.4	51.3	52.5	53.3	53.9	56.6	56.1		
พ.ค. 66	38.9	38.3	32.7	28.0	32.0	36.6	35.6	35.8	37.2	36.4	38.5	39.3	36.3	38.1	40.2	36.4	34.3	34.4	29.8	29.9	34.2	35.3	37.0	37.6	35.6	34.5	36.4	35.4	35.2	34.4	36.0	36.9	37.1	38.1	38.4	40.4	41.3	42.3	43.6	43.4	44.3	45.4	45.4	46.2
มิ.ย. 66	47.6	46.4	40.7	36.8	42.1	46.9	44.4	47.0	50.4	50.1	51.5	50.0	47.7	50.0	52.3	48.2	46.5	48.1	41.3	42.1	47.4	48.6	50.7	53.2	50.0	50.0	52.0	52.0	51.0	50.9	51.9	52.6	52.4	53.1	56.3	56.5	57.2	58.5	58.2	59.9	63.3	63.5		

ดัชนีความเชื่อมั่นผู้บริโภค จำแนกรายภาค

	พฤษภาคม 2566	มิถุนายน 2566	+ / -
กรุงเทพฯ และปริมณฑล	59.4	56.6	▼
กลาง	57.1	56.6	▼
เหนือ	55.9	54.3	▼
ตะวันออกเฉียงเหนือ	56.5	57.7	▲
ใต้	54.7	53.2	▼

	พฤษภาคม 2566	มิถุนายน 2566	+ / -
ดัชนีความเชื่อมั่นผู้บริโภค โดยรวม	56.6	56.1	▼
ดัชนีความเชื่อมั่นผู้บริโภค ในปัจจุบัน	46.5	46.2	▼
ดัชนีความเชื่อมั่นผู้บริโภค ในอนาคต	63.3	62.6	▼

ดัชนีความเชื่อมั่นผู้บริโภค จำแนกรายอาชีพ

อาชีพ	มิ.ย. 66	พ.ค. 66	+ / -
พนักงานของรัฐ	59.6	60.2	▼
ผู้ประกอบการ	57.3	59.3	▼
นักศึกษา	56.8	58.0	▼
เกษตรกร	56.5	53.7	▲
ไม่ได้ทำงาน	55.0	57.5	▼
พนักงานเอกชน	54.4	55.5	▼
รับจ้างอิสระ	54.5	56.6	▼