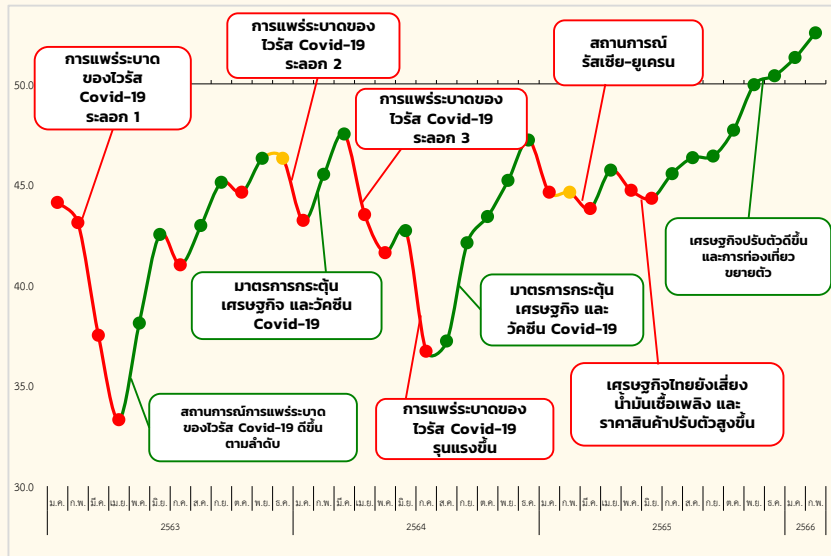
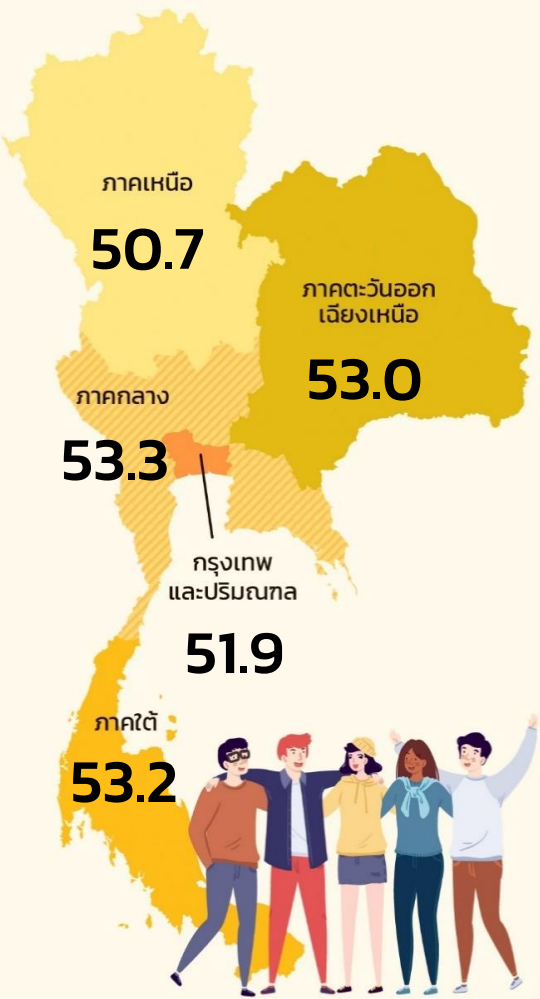


# ดัชนีความเชื่อมั่นผู้บริโภค

## เดือนกุมภาพันธ์ 2566 เท่ากับ 52.5

ดัชนีความเชื่อมั่นผู้บริโภคโดยรวม เดือนกุมภาพันธ์ 2566 ปรับเพิ่มมาอยู่ที่ระดับ 52.5 จากระดับ 51.3 ในเดือนก่อนหน้า เป็นการปรับตัวดีขึ้นต่อเนื่องเป็นเดือนที่ 8 และอยู่ในช่วงเชื่อมั่นอย่างต่อเนื่องเป็นเดือนที่ 3 (นับตั้งแต่เดือนธันวาคม 2565) ซึ่งเป็นระดับสูงสุดในรอบ 4 ปี (นับตั้งแต่เดือนกุมภาพันธ์ 2562) สำหรับดัชนีความเชื่อมั่นผู้บริโภคในปัจจุบันปรับเพิ่มมาอยู่ที่ระดับ 43.6 จากระดับ 42.3 และดัชนีความเชื่อมั่นผู้บริโภคในอนาคต (3 เดือนข้างหน้า) ปรับเพิ่มมาอยู่ที่ระดับ 58.5 จากระดับ 57.2 สาเหตุการปรับเพิ่มขึ้นโดยรวมมาจาก (1) การฟื้นตัวของเศรษฐกิจภายในประเทศ โดยเฉพาะภาคการท่องเที่ยวและบริการจากจำนวนเที่ยวบินและนักท่องเที่ยวที่ปรับตัวดีขึ้นอย่างมีนัยสำคัญหากเทียบกับช่วงเวลาเดียวกันของปีก่อน ส่งผลให้ธุรกิจและอุตสาหกรรมที่เกี่ยวข้องหลายภาคส่วนมีแนวโน้มปรับตัวดีขึ้น (2) มาตรการช่วยเหลือด้านการลดค่าครองชีพและโครงการกระตุ้นเศรษฐกิจจากภาครัฐที่ยังคงดำเนินการ อาทิ การตรึงค่าไฟฟ้ากลุ่มครัวเรือน และโครงการบัตรสวัสดิการแห่งรัฐ เป็นต้น (3) ราคาสินค้าเกษตรสำคัญหลายรายการปรับตัวขึ้น และ (4) ราคาน้ำมันบางชนิดปรับตัวลดลงสอดคล้องกับราคาในตลาดโลก ส่งผลให้ประชาชนมีความเชื่อมั่นต่อสถานการณ์เศรษฐกิจทั้งในปัจจุบันและในอนาคตว่าจะปรับตัวดีขึ้นต่อไป



### ดัชนีความเชื่อมั่นผู้บริโภค จำแนกรายภาค

	มกราคม 2566	กุมภาพันธ์ 2566	+ / -
กรุงเทพฯ และปริมณฑล	52.2	51.9	▼
กลาง	50.9	53.3	▲
เหนือ	49.7	50.7	▲
ตะวันออกเฉียงเหนือ	52.0	53.0	▲
ใต้	51.1	53.2	▲

ปี	ม.ค.	ก.พ.	มี.ค.	เม.ย.	พ.ค.	มิ.ย.	ก.ค.	ส.ค.	ก.ย.	ต.ค.	พ.ย.	ธ.ค.
2563	44.1	43.1	37.5	33.3	38.1	42.5	41.0	43.0	45.1	44.6	46.3	46.3
2564	45.5	47.5	43.5	41.6	42.7	36.7	37.2	42.1	43.4	45.2	47.0	44.6
2565	44.6	44.6	43.8	43.8	35.1	34.5	36.4	35.2	34.4	36.0	36.0	37.1
2566	41.3	42.3	43.6	43.6	43.6	43.6	43.6	43.6	43.6	43.6	43.6	43.6

	มกราคม 2566	กุมภาพันธ์ 2566	+ / -
ดัชนีความเชื่อมั่นผู้บริโภค โดยรวม	51.3	52.5	▲
ดัชนีความเชื่อมั่นผู้บริโภค ในปัจจุบัน	42.3	43.6	▲
ดัชนีความเชื่อมั่นผู้บริโภค ในอนาคต	57.2	58.5	▲

### ดัชนีความเชื่อมั่นผู้บริโภค จำแนกรายอาชีพ

อาชีพ	ก.พ. 66	ม.ค. 66	+ / -
พนักงานของรัฐ	58.0	56.9	▲
ผู้ประกอบการ	54.2	52.6	▲
นักศึกษา	52.0	50.9	▲
เกษตรกร	51.8	50.6	▲
พนักงานเอกชน	51.2	50.5	▲
รับจ้างอิสระ	50.4	48.4	▲
ไม่ได้ทำงาน	50.1	46.9	▲