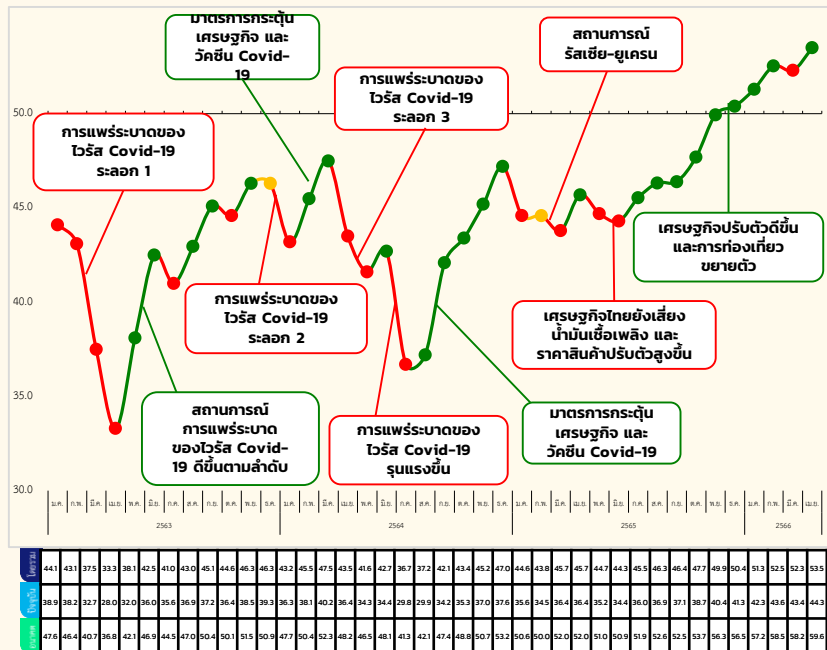
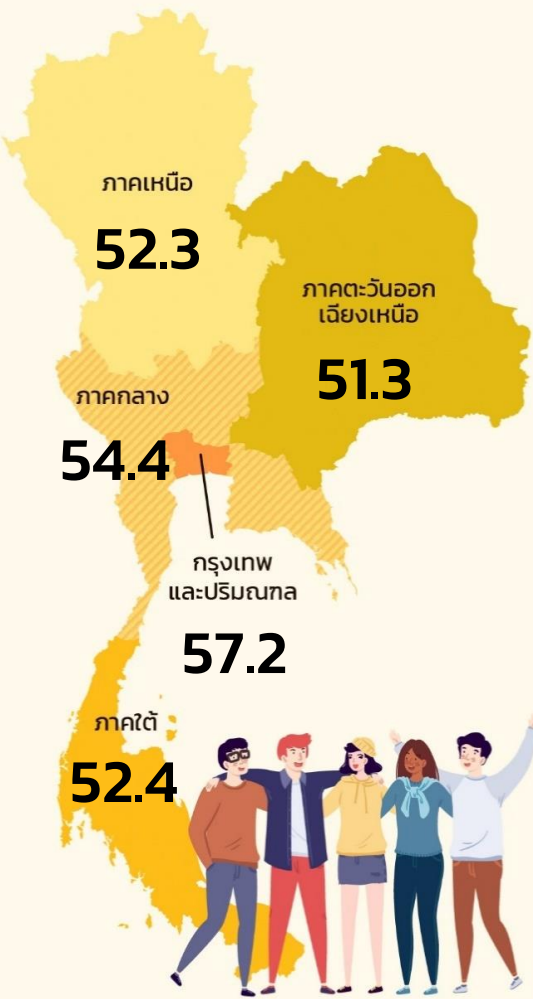


# ดัชนีความเชื่อมั่นผู้บริโภค

## เดือนเมษายน 2566 เท่ากับ 53.5

ดัชนีความเชื่อมั่นผู้บริโภคโดยรวม เดือนเมษายน 2566 ปรับเพิ่มมาอยู่ที่ระดับ 53.5 จากระดับ 52.3 ในเดือนก่อนหน้า และอยู่ในช่วงเชื่อมั่นติดต่อกันเป็นเดือนที่ 5 (นับตั้งแต่เดือนธันวาคม 2565) สูงสุดในรอบ 52 เดือน (นับจากเดือนมกราคม 2562) สำหรับดัชนีความเชื่อมั่นผู้บริโภคในปัจจุบันปรับเพิ่มมาอยู่ที่ระดับ 44.3 จากระดับ 43.4 และดัชนีความเชื่อมั่นผู้บริโภคในอนาคต (3 เดือนข้างหน้า) ปรับเพิ่มมาอยู่ที่ระดับ 59.6 จากระดับ 58.2 สาเหตุของการปรับเพิ่มขึ้นโดยรวมมาจาก (1) การฟื้นตัวของเศรษฐกิจในประเทศ โดยเฉพาะเดือนเมษายนที่อยู่ในช่วงของเทศกาลสงกรานต์ จึงเกิดการเดินทางของประชาชนทั้งในประเทศและนักท่องเที่ยวต่างชาติเดินทางเข้ามาท่องเที่ยวมากขึ้น ส่งผลดีต่อเศรษฐกิจของประเทศในภาพรวม (2) การใกล้เข้าสู่ช่วงของการเลือกตั้งในกลางเดือน พ.ค. ส่งผลให้ประชาชน มีการคาดหวังที่จะมีส่วนร่วมในการกำหนดทิศทางทางการเมืองของประเทศ และ (3) ราคาน้ำมันเชื้อเพลิงประเภทดีเซลปรับลดลง อย่างไรก็ตาม การใช้จ่ายค่าไฟฟ้าที่ปรับสูงขึ้นจากการใช้ไฟฟ้ามากขึ้นในช่วงของฤดูร้อน ทำให้ประชาชนมีความกังวลต่อค่าครองชีพที่สูงขึ้นด้วยเช่นกัน



### ดัชนีความเชื่อมั่นผู้บริโภค จำแนกรายภาค

	มีนาคม 2566	เมษายน 2566	+ / -
กรุงเทพฯ และปริมณฑล	51.1	57.2	▲
กลาง	54.6	54.4	▼
เหนือ	51.1	52.3	▲
ตะวันออกเฉียงเหนือ	51.6	51.3	▼
ใต้	52.1	52.4	▲

	มีนาคม 2566	เมษายน 2566	+ / -
ดัชนีความเชื่อมั่นผู้บริโภค โดยรวม	52.3	53.5	▲
ดัชนีความเชื่อมั่นผู้บริโภค ในปัจจุบัน	43.4	44.3	▲
ดัชนีความเชื่อมั่นผู้บริโภค ในอนาคต	58.2	59.6	▲

### ดัชนีความเชื่อมั่นผู้บริโภค จำแนกรายอาชีพ

อาชีพ	เม.ย. 66	มี.ค. 66	+ / -
พนักงานของรัฐ	57.3	57.1	▲
ผู้ประกอบการ	57.0	55.7	▲
พนักงานเอกชน	52.5	50.2	▲
นักศึกษา	52.2	52.9	▼
เกษตรกร	52.1	50.8	▲
รับจ้างอิสระ	51.1	50.7	▲
ไม่ได้ทำงาน	49.8	52.5	▼