

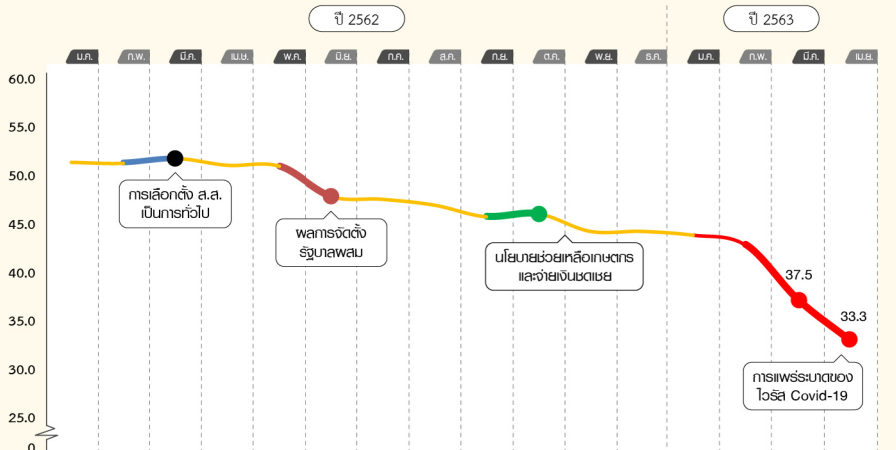
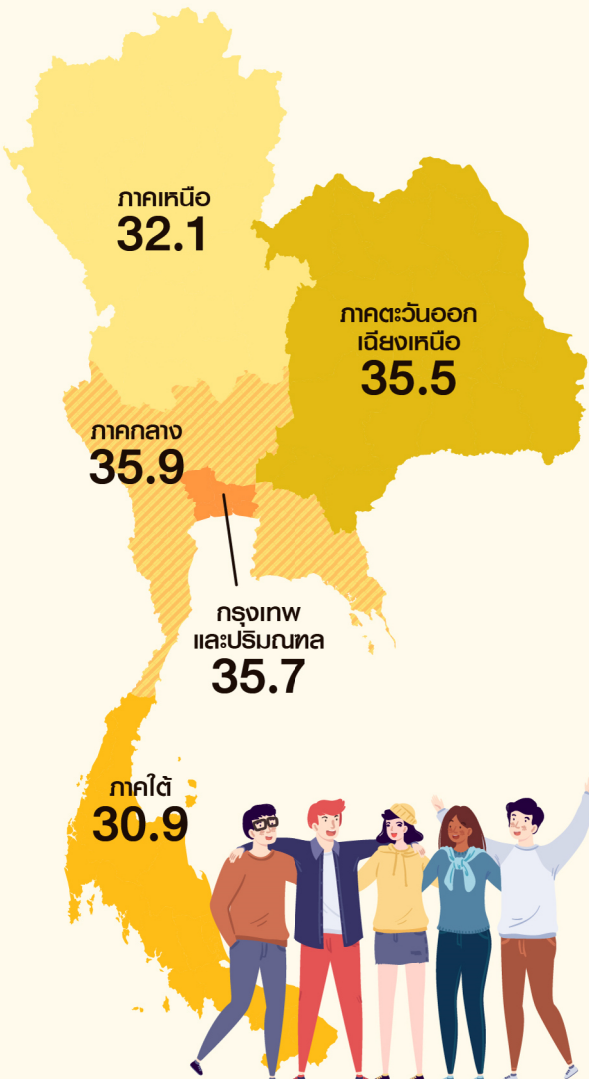
ดัชนีความเชื่อมั่น ผู้บริโภค

เดือนเมษายน 2563 เท่ากับ 33.3

ดัชนีความเชื่อมั่นผู้บริโภคโดยรวมเดือนเมษายน 2563 ปรับตัวลดลงต่อเนื่องโดยอยู่ที่ระดับ 33.3 เทียบกับระดับ 37.5 ในเดือนก่อนหน้า เป็นการลดลงของดัชนีความเชื่อมั่นผู้บริโภคทั้งในปัจจุบันและอนาคต โดยดัชนีความเชื่อมั่นผู้บริโภคในปัจจุบัน ปรับตัวลดลงจากระดับ 32.7 มาอยู่ที่ระดับ 28.0 และดัชนีความเชื่อมั่นผู้บริโภคในอนาคต ลดลงจากระดับ 40.7 มาอยู่ที่ระดับ 36.8

การปรับตัวลดลงของดัชนีความเชื่อมั่นผู้บริโภคโดยรวมในเดือนนี้ มีสาเหตุสำคัญจากการแพร่ระบาดของไวรัสโควิด-19 ทำให้เกิดการจำกัดกิจกรรมทางเศรษฐกิจและสังคมในรูปแบบต่างๆ ส่งผลกระทบต่อการบริโภคของประชาชน และการดำเนินธุรกิจในวงกว้าง

อย่างไรก็ตาม สถานการณ์การติดเชื้อในประเทศไทยมีแนวโน้มดีขึ้น ประกอบกับภาครัฐเริ่มออกมาตรการช่วยเหลือผู้ได้รับผลกระทบในรูปแบบต่างๆ ทั้งมาตรการทั่วไป และมาตรการเฉพาะกลุ่ม คาดว่าน่าจะส่งผลให้ความเชื่อมั่นของประชาชนปรับตัวในทิศทางที่ดีขึ้นได้ในระยะต่อไป



ดัชนีความเชื่อมั่นผู้บริโภค จำแนกรายภาค

	มีนาคม 2563	เมษายน 2563	+ / -
กรุงเทพฯ และปริมณฑล	32.3	35.7	▲
กลาง	39.4	35.9	▼
เหนือ	36.2	32.1	▼
ตะวันออกเฉียงเหนือ	39.6	35.5	▼
ใต้	36.0	30.9	▼

	ม.ค.	ก.พ.	มี.ค.	เม.ย.	พ.ค.	มิ.ย.	ก.ค.	ส.ค.	ก.ย.	ต.ค.	พ.ย.	ธ.ค.	ม.ค.	ก.พ.	มี.ค.	เม.ย.
โดยรวม	50.5	51.5	52.0	51.3	51.2	48.1	47.8	47.2	46.0	46.3	44.5	44.5	44.1	43.1	37.5	33.3
ปัจจุบัน	41.4	43.3	43.7	44.8	44.2	41.8	42.5	41.0	39.8	40.5	39.0	39.4	38.9	38.2	32.7	28.0
อนาคต	56.6	57.0	57.5	55.6	55.9	52.3	51.4	51.3	50.1	50.2	48.2	48.0	47.6	46.4	40.7	36.8

	มีนาคม 2563	เมษายน 2563	+ / -
ดัชนีความเชื่อมั่นผู้บริโภค โดยรวม	37.5	33.3	▼
ดัชนีความเชื่อมั่นผู้บริโภค ในปัจจุบัน	32.7	28.0	▼
ดัชนีความเชื่อมั่นผู้บริโภค ในอนาคต	40.7	36.8	▼

ดัชนีความเชื่อมั่นผู้บริโภค จำแนกรายอาชีพ

อาชีพ	มี.ค. 63	เม.ย. 63	+ / -
เกษตรกร	38.4	34.2	▼
พนักงานเอกชน	34.1	32.2	▼
ผู้ประกอบการ	35.1	31.1	▼
รับจ้างอิสระ	34.5	30.8	▼
พนักงานของรัฐ	41.9	40.8	▼
นักศึกษา	37.3	34.6	▼
ไม่ได้ทำงาน	36.2	30.8	▼