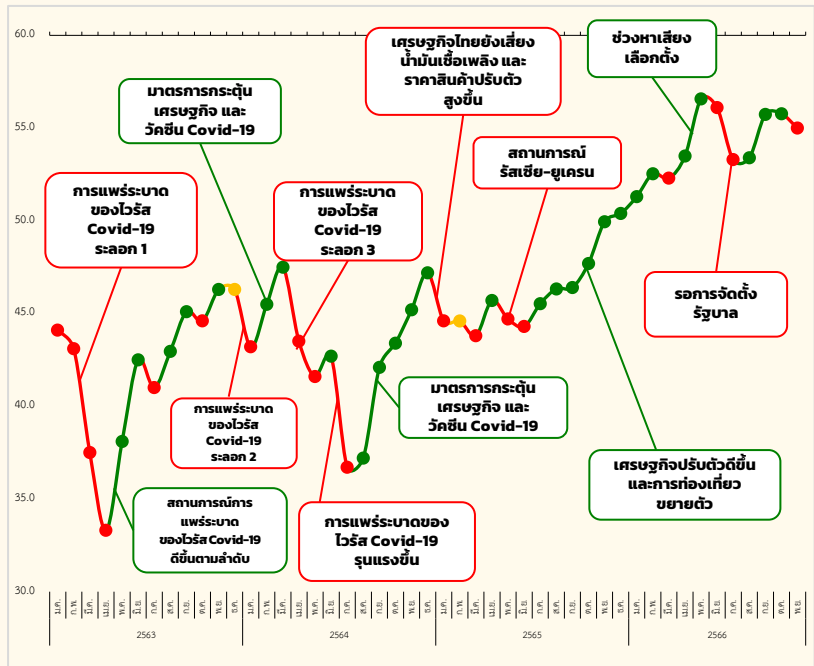
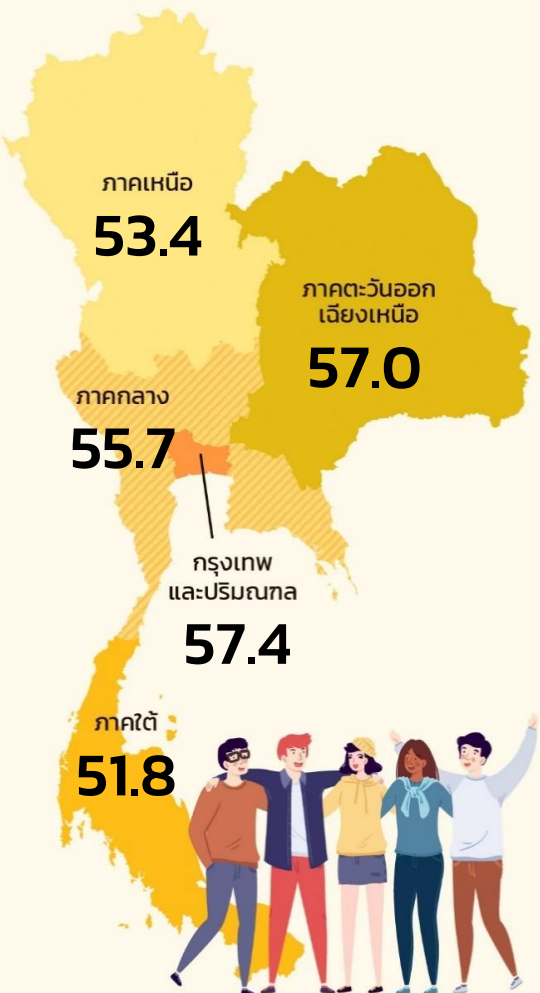


ดัชนีความเชื่อมั่นผู้บริโภค

เดือนพฤศจิกายน 2566 เท่ากับ 55.0

ดัชนีความเชื่อมั่นผู้บริโภคโดยรวม เดือนพฤศจิกายน 2566 ปรับลดมาอยู่ที่ระดับ 55.0 จาก 55.8 ในเดือนก่อนหน้า โดยเป็นการปรับลดครั้งแรกในรอบ 4 เดือน แต่ยังคงอยู่ในช่วงเชื่อมั่นติดต่อกันเป็นเดือนที่ 12 (นับตั้งแต่เดือนธันวาคม 2565) สำหรับดัชนีความเชื่อมั่นผู้บริโภคในปัจจุบัน ปรับลดมาอยู่ที่ระดับ 46.3 จาก 47.0 และดัชนีความเชื่อมั่นผู้บริโภคในอนาคต (3 เดือนข้างหน้า) ปรับลดมาอยู่ที่ระดับ 60.9 จาก 61.6 สาเหตุการปรับลดมาจาก 1) เศรษฐกิจฟื้นตัวไม่เป็นไปตามที่คาดไว้ 2) การปรับขึ้นอัตราดอกเบี้ยเงินกู้ส่งผลกระทบต่อประชาชนใหม่ภาระหนี้สินมากขึ้น 3) สินค้าเกษตรบางรายการราคาลดลง อย่างไรก็ตาม ฤดูกาลท่องเที่ยวในช่วงปลายปีคาดว่าจะส่งผลให้ธุรกิจที่เกี่ยวข้องปรับตัวดีขึ้น การส่งออกที่ขยายตัวต่อเนื่องและมาตรการช่วยเหลือด้านหนี้สินจะส่งผลให้ดัชนีความเชื่อมั่นผู้บริโภคปรับตัวดีขึ้นในระยะต่อไป



ปี	เดือน	ดัชนี
2563	1	44.1
2563	2	43.1
2563	3	37.5
2563	4	33.3
2563	5	38.1
2563	6	42.8
2563	7	41.0
2563	8	43.0
2563	9	44.4
2563	10	44.8
2563	11	46.3
2563	12	46.3
2564	1	45.3
2564	2	41.6
2564	3	42.7
2564	4	36.7
2564	5	37.2
2564	6	42.1
2564	7	43.4
2564	8	45.2
2564	9	47.0
2564	10	44.8
2564	11	44.8
2564	12	46.7
2565	1	46.7
2565	2	44.3
2565	3	45.3
2565	4	46.7
2565	5	46.4
2565	6	47.7
2565	7	48.9
2565	8	50.4
2565	9	51.3
2565	10	52.3
2565	11	52.3
2565	12	53.5
2566	1	52.6
2566	2	51.1
2566	3	51.3
2566	4	50.3
2566	5	51.2
2566	6	51.3
2566	7	50.3
2566	8	51.2
2566	9	51.8
2566	10	52.8
2566	11	55.0
2566	12	55.8
2567	1	53.4
2567	2	53.4
2567	3	53.4
2567	4	53.4
2567	5	53.4
2567	6	53.4
2567	7	53.4
2567	8	53.4
2567	9	53.4
2567	10	53.4
2567	11	53.4
2567	12	53.4

ดัชนีความเชื่อมั่นผู้บริโภค จำแนกรายภาค

	ตุลาคม 2566	พฤศจิกายน 2566	+ / -
กรุงเทพฯ และปริมณฑล	55.9	57.4	▲
กลาง	55.3	55.7	▲
เหนือ	57.3	53.4	▼
ตะวันออกเฉียงเหนือ	56.3	57.0	▲
ใต้	53.1	51.8	▼

	ตุลาคม 2566	พฤศจิกายน 2566	+ / -
ดัชนีความเชื่อมั่นผู้บริโภค โดยรวม	55.8	55.0	▼
ดัชนีความเชื่อมั่นผู้บริโภค ในปัจจุบัน	47.0	46.3	▼
ดัชนีความเชื่อมั่นผู้บริโภค ในอนาคต	61.6	60.9	▼

ดัชนีความเชื่อมั่นผู้บริโภค จำแนกรายอาชีพ

อาชีพ	พ.ย. 66	ต.ค. 66	+ / -
พนักงานของรัฐ	59.3	60.5	▼
ผู้ประกอบการ	57.4	57.0	▲
พนักงานเอกชน	54.2	53.4	▲
เกษตรกร	54.1	58.1	▼
รับจ้างอิสระ	52.9	52.6	▲
ไม่ได้ทำงาน	52.8	52.4	▲
นักศึกษา	52.5	54.4	▼