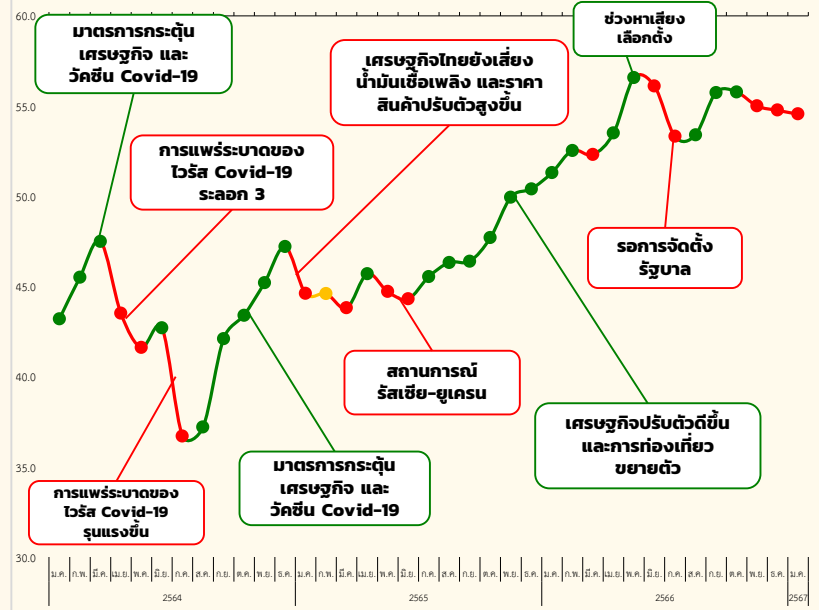
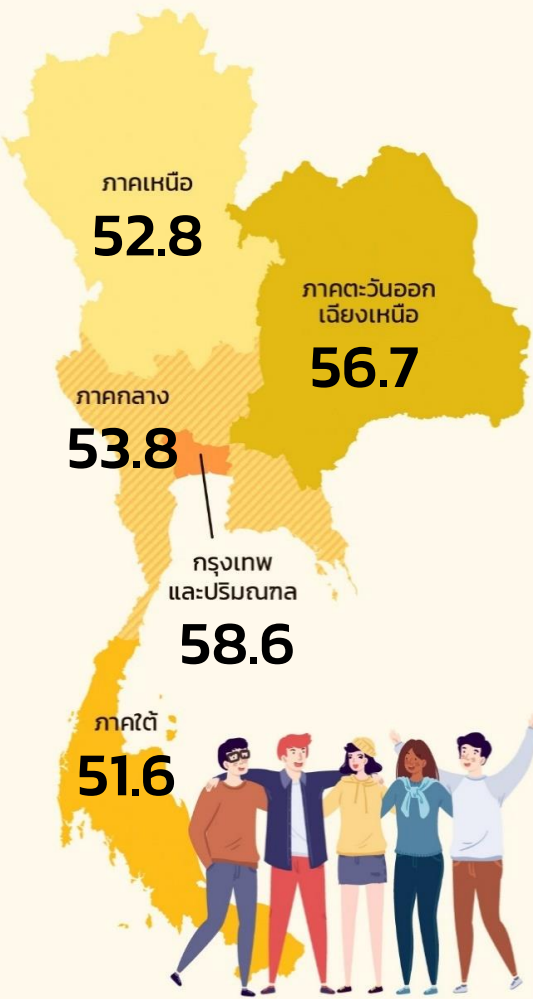


# ดัชนีความเชื่อมั่นผู้บริโภค

## เดือนมกราคม 2567 เท่ากับ 54.5

ดัชนีความเชื่อมั่นผู้บริโภคโดยรวม เดือนมกราคม 2567 ปรับลดเล็กน้อยมาอยู่ที่ระดับ 54.5 จากระดับ 54.8 ในเดือนก่อนหน้า แต่ยังคงอยู่ในช่วงเชื่อมั่นติดต่อกันเป็นเดือนที่ 14 (นับตั้งแต่เดือนธันวาคม 2565) สำหรับดัชนีความเชื่อมั่นผู้บริโภคในปัจจุบันปรับลดมาอยู่ระดับ 46.2 จากระดับ 46.3 ขณะที่ดัชนีความเชื่อมั่นผู้บริโภคในอนาคต (3 เดือนข้างหน้า) ปรับลดมาอยู่ที่ระดับ 60.1 จากระดับ 60.4 ปัจจัยบวกที่ส่งผลให้อยู่ในช่วงเชื่อมั่นคาดว่ามาจาก 1) ราคาสินค้าเกษตรสำคัญหลายรายการมีทิศทางปรับตัวดีขึ้น โดยเฉพาะปาล์มน้ำมัน และยางพารา จากอุปสงค์ที่เพิ่มมากขึ้น ตามการฟื้นตัวของเศรษฐกิจไทย และการส่งออก 2) การดำเนินงานของภาครัฐที่เร่งแก้ไขปัญหาภาระค่าครองชีพผ่านมาตรการต่าง ๆ อาทิ การปรับลดค่าไฟฟ้า การตรึงราคาน้ำมันดีเซล เป็นต้น 3) จำนวนนักท่องเที่ยวที่เดินทางเข้าไทยอย่างต่อเนื่อง ส่งผลดีต่อเศรษฐกิจไทยในภาพรวม ขณะที่ปัญหาด้านหนี้สินอาจสร้างความกังวลต่อประชาชนกลุ่มเปราะบาง ประกอบกับรายได้ที่ยังไม่สอดคล้องกับค่าครองชีพ จึงเป็นปัจจัยทอนส่งผลให้ดัชนีความเชื่อมั่นปรับตัวอย่างค่อยเป็นค่อยไป



43.2	45.5	47.5	43.9	41.6	42.7	36.7	37.2	42.1	43.4	46.2	47.0	44.6	43.8	45.7	45.7	44.7	44.3	45.5	46.3	46.4	47.7	49.9	50.4	51.3	52.5	52.3	53.5	56.6	56.1	53.3	53.4	55.7	55.8	55.0	54.8	54.5
36.3	38.1	40.2	36.4	34.3	34.4	29.8	29.9	34.2	35.3	37.0	37.6	35.6	34.5	36.4	36.4	35.2	34.4	36.0	36.9	37.1	38.7	40.4	41.3	42.3	43.6	43.4	44.3	46.5	46.2	44.6	44.1	46.5	47.0	46.3	46.3	46.2
47.7	50.4	52.3	48.2	46.5	48.1	41.3	42.1	47.4	48.8	50.7	53.2	50.6	50.0	52.0	52.0	51.0	50.9	51.9	52.6	52.5	53.7	56.3	56.5	57.2	58.5	58.2	59.6	63.3	62.6	59.1	59.6	61.9	61.6	60.9	60.4	60.1

### ดัชนีความเชื่อมั่นผู้บริโภค จำแนกรายภาค

	ธันวาคม 2566	มกราคม 2567	+ / -
กรุงเทพฯ และปริมณฑล	59.1	58.6	▼
กลาง	55.2	53.8	▼
เหนือ	52.6	52.8	▲
ตะวันออกเฉียงเหนือ	56.6	56.7	▲
ใต้	50.5	51.6	▲

	ธันวาคม 2566	มกราคม 2567	+ / -
ดัชนีความเชื่อมั่นผู้บริโภค โดยรวม	54.8	54.5	▼
ดัชนีความเชื่อมั่นผู้บริโภค ในปัจจุบัน	46.3	46.2	▼
ดัชนีความเชื่อมั่นผู้บริโภค ในอนาคต	60.4	60.1	▼

### ดัชนีความเชื่อมั่นผู้บริโภค จำแนกรายอาชีพ

อาชีพ	ม.ค. 67	ธ.ค. 66	+ / -
พนักงานของรัฐ	58.9	58.8	▲
ผู้ประกอบการ	56.9	56.2	▲
เกษตรกร	54.4	54.4	=
พนักงานเอกชน	54.2	54.6	▼
นักศึกษา	53.7	54.0	▼
ไม่ได้ทำงาน	50.7	51.9	▼
รับจ้างอิสระ	50.1	51.6	▼