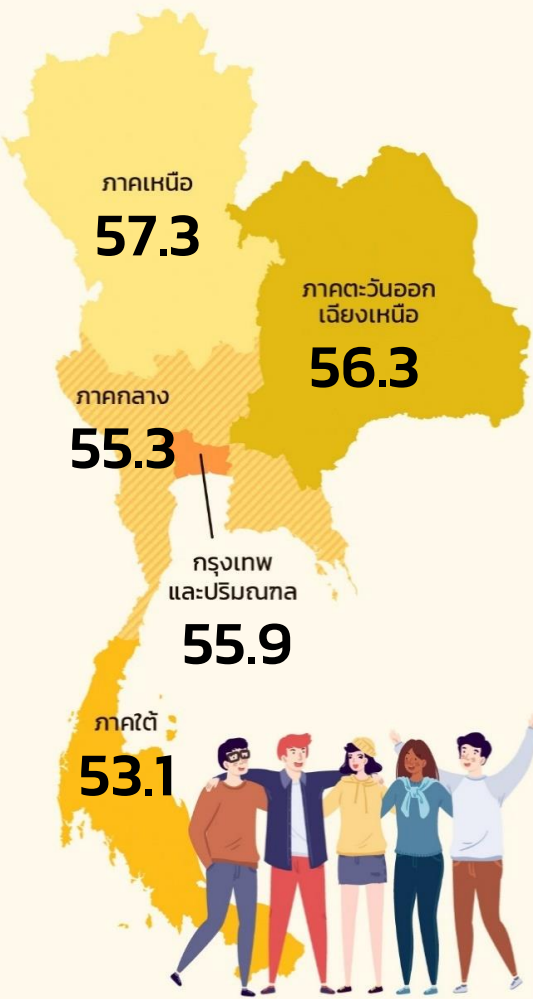


ดัชนีความเชื่อมั่นผู้บริโภค

เดือนตุลาคม 2566 เท่ากับ 55.8

ดัชนีความเชื่อมั่นผู้บริโภคโดยรวม เดือนตุลาคม 2566 ปรับเพิ่มเล็กน้อยมาอยู่ที่ระดับ 55.8 จาก 55.7 ในเดือนก่อนหน้า โดยปรับเพิ่มต่อเนื่องเป็นเดือนที่ 3 และอยู่ในช่วงเชื่อมั่นติดต่อกันเป็นเดือนที่ 11 (นับตั้งแต่เดือนธันวาคม 2565) สำหรับดัชนี ความเชื่อมั่นผู้บริโภคในปัจจุบันปรับเพิ่มมาอยู่ที่ระดับ 47.0 จาก 46.5 และดัชนีความเชื่อมั่นผู้บริโภคในอนาคต (3 เดือนข้างหน้า) ปรับลดมาอยู่ที่ระดับ 61.6 จาก 61.9 สาเหตุของการปรับเพิ่มคาดมาจาก 1) เศรษฐกิจไทยฟื้นตัวอย่างต่อเนื่อง เห็นได้ชัดจากภาคการท่องเที่ยวและการบริการ รวมถึงการส่งออกของไทยที่ขยายตัวติดต่อกันในเดือนสิงหาคมและกันยายนที่ผ่านมา 2) นโยบายจากภาครัฐที่ให้ความสำคัญกับการเร่งแก้ไขปัญหาภาวะค่าครองชีพ และ 3) แนวโน้มราคาน้ำมันเชื้อเพลิงที่เริ่มผ่อนคลายลง ในขณะที่ความขัดแย้งในภูมิภาคต่าง ๆ อาจจะมีแนวโน้มรุนแรงและจำกัดผลกระทบในกรอบแคบ ๆ มากกว่าที่เคยคาดการณ์



ดัชนีความเชื่อมั่นผู้บริโภค	44.1	43.1	37.3	31.3	38.1	42.3	41.0	43.0	45.1	44.6	46.3	46.3	43.2	45.5	43.5	43.5	41.8	42.7	36.7	37.2	42.1	43.4	45.2	47.0	44.6	42.8	46.7	44.7	44.7	44.3	45.3	46.3	46.4	47.7	48.9	50.4	51.3	52.5	52.3	53.3	54.8	56.1	53.3	53.4	55.7	55.8
ดัชนีความเชื่อมั่นผู้บริโภคในปัจจุบัน	38.9	38.2	32.7	28.0	32.0	35.0	35.8	37.2	34.3	38.3	38.3	38.3	38.1	40.2	36.4	34.3	34.4	29.9	34.2	35.3	37.0	37.8	35.8	34.5	36.4	36.4	35.2	34.4	35.0	36.9	37.1	38.7	40.4	43.3	42.3	43.4	44.4	44.3	45.5	46.2	44.6	44.1	46.5	47.0		
ดัชนีความเชื่อมั่นผู้บริโภคในอนาคต	47.4	46.4	40.4	35.4	42.1	45.3	44.3	47.0	50.4	50.1	51.5	50.9	47.1	50.4	52.3	48.2	46.5	48.1	41.3	41.1	47.4	48.8	50.7	51.2	50.6	50.0	52.0	52.0	51.0	50.9	51.9	52.4	52.3	53.7	56.3	56.5	57.2	58.3	58.2	59.8	63.3	62.6	60.1	59.6	61.9	61.6

ดัชนีความเชื่อมั่นผู้บริโภค จำแนกรายภาค

	กันยายน 2566	ตุลาคม 2566	+ / -
กรุงเทพฯ และปริมณฑล	54.9	55.9	▲
กลาง	56.1	55.3	▼
เหนือ	54.5	57.3	▲
ตะวันออกเฉียงเหนือ	57.0	56.3	▼
ใต้	54.9	53.1	▼

	กันยายน 2566	ตุลาคม 2566	+ / -
ดัชนีความเชื่อมั่นผู้บริโภค โดยรวม	55.7	55.8	▲
ดัชนีความเชื่อมั่นผู้บริโภค ในปัจจุบัน	46.5	47.0	▲
ดัชนีความเชื่อมั่นผู้บริโภค ในอนาคต	61.9	61.6	▼

ดัชนีความเชื่อมั่นผู้บริโภค จำแนกรายอาชีพ

อาชีพ	ต.ค. 66	ก.ย. 66	+ / -
พนักงานของรัฐ	60.5	61.3	▼
เกษตรกร	58.1	55.8	▲
ผู้ประกอบการ	57.0	57.6	▼
นักศึกษา	54.4	53.2	▲
พนักงานเอกชน	53.4	54.3	▼
รับจ้างอิสระ	52.6	52.8	▼
ไม่ได้ทำงาน	52.4	52.0	▲