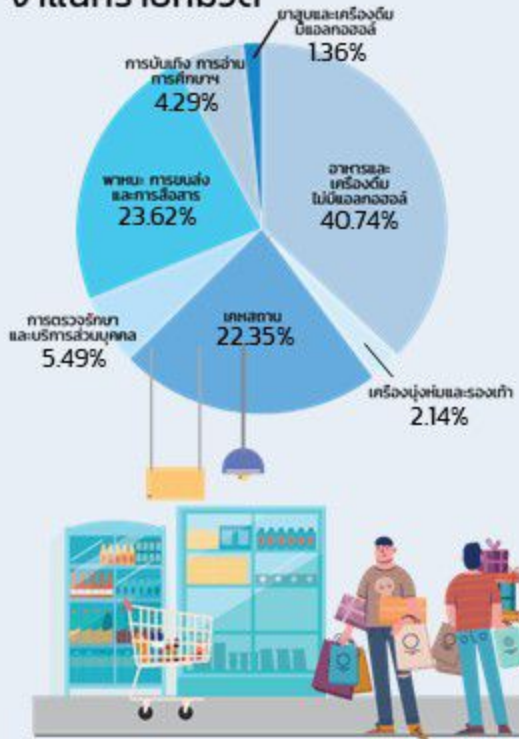


สัดส่วนน้ำหนัก จำแนกรายหมวด



อัตราเงินเฟ้อทั่วไป เดือนกุมภาพันธ์ 2565 สูงขึ้นร้อยละ 5.28 (YoY)

อัตราเงินเฟ้อทั่วไป เดือนกุมภาพันธ์ 2565 สูงขึ้นร้อยละ 5.28 (YoY) โดยมีสาเหตุสำคัญ จากราคาสินค้าในกลุ่มพลังงาน ได้แก่ ค่ากระแสไฟฟ้า และน้ำมันเชื้อเพลิง ตามราคาน้ำมันเชื้อเพลิงในตลาดโลกที่มีการเพิ่มสูงขึ้นอย่างต่อเนื่อง อย่างไรก็ตาม ภาครัฐได้มีการปรับลดภาษีสรรพสามิตน้ำมันดีเซล ซึ่งมาตรการดังกล่าวสามารถช่วยลดภาระค่าครองชีพของประชาชน นอกจากนี้ สินค้าในกลุ่มอาหาร โดยเฉพาะอาหารบริโภคในบ้านและนอกบ้าน อาทิ กุ้งขาวสำโรงรูป อาหารตามสั่ง มีการปรับราคาตามต้นทุนวัตถุดิบที่เพิ่มสูงขึ้น อย่างไรก็ตาม สินค้าสำคัญที่ราคาลดลง ได้แก่ ข้าวสารเจ้า ข้าวสารเหนียว และเครื่องนุ่งห่ม เป็นต้น ในขณะที่ราคาสินค้าและบริการในหมวดอื่น ๆ ส่วนใหญ่ยังทรงตัวและเคลื่อนไหวสอดคล้องกับปริมาณการผลิตและความต้องการในการบริโภคของประชาชน

เมื่อหักอาหารสดและพลังงาน เงินเฟ้อพื้นฐานยังขยายตัวที่ร้อยละ 1.80 (YoY) และเฉลี่ย 2 เดือน (มค- กพ) 2565 เงินเฟ้อทั่วไปสูงขึ้นร้อยละ 4.25 (AoA) และเงินเฟ้อพื้นฐานสูงขึ้นร้อยละ 1.16 (AoA)

อัตราการเปลี่ยนแปลง จำแนกรายหมวด



 อาหาร เครื่องดื่ม YoY 4.51 ▲ MoM 1.43 ▲	 เครื่องนุ่งห่ม รองเท้า YoY -0.19 ▼ MoM 0.02 ▲	 ที่อยู่อาศัย YoY 5.69 ▲ MoM 0.07 ▲	 ยา ของใช้ส่วนบุคคล YoY 0.52 ▲ MoM 0.01 ▲	 พาหนะ เชื้อเพลิง YoY 9.42 ▲ MoM 1.93 ▲	 การศึกษา บันเทิง YoY -0.81 ▼ MoM 0.08 ▲	 บุหรี่ยสุรา YoY 1.73 ▲ MoM 0.01 ▲
--	---	--	--	--	---	---

คาดการณ์อัตราเงินเฟ้อปี 2565 ณ ธันวาคม 2564



อัตราการเติบโตทางเศรษฐกิจ (GDP)	3.5 - 4.5	ร้อยละ (ข้อมูลจากสศช.)
ราคาน้ำมันดิบดูไบ	63 - 73	เหรียญสหรัฐ/บาร์เรล
อัตราแลกเปลี่ยน	315 - 335	บาท/เหรียญสหรัฐ