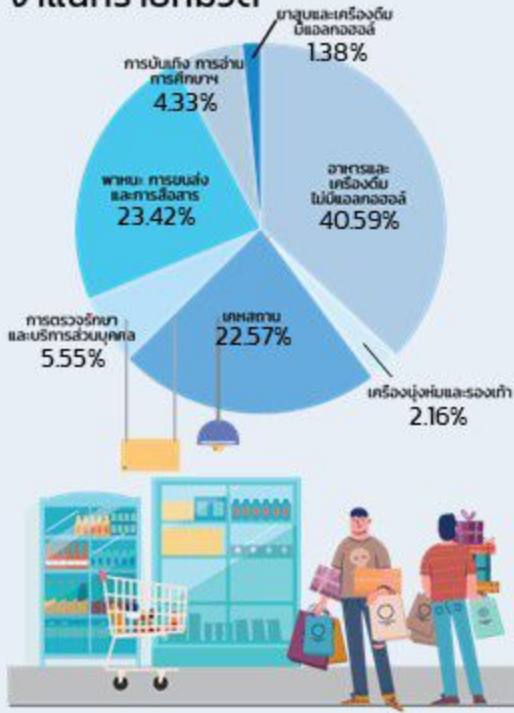


สัดส่วนน้ำหนัก จำแนกรายหมวด

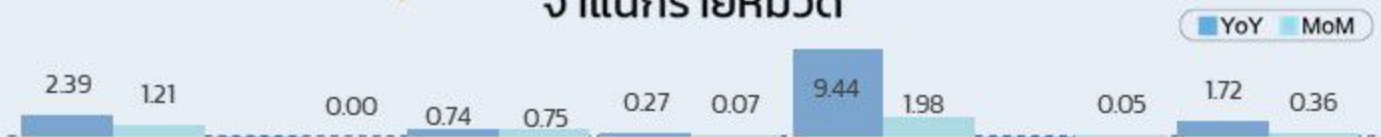


ดัชนีราคาผู้บริโภค เดือนมกราคม 2565 สูงขึ้นร้อยละ 3.23 (YoY)

ดัชนีราคาผู้บริโภค (เงินเฟ้อทั่วไป) เดือนมกราคม 2565 เทียบกับเดือนเดียวกันของปีก่อน สูงขึ้นร้อยละ 3.23 (YoY) โดยมีสาเหตุสำคัญจากฐานที่ต่ำของปีก่อนที่ผ่านมา ประกอบกับการสูงขึ้นของราคาสินค้าในกลุ่มพลังงาน จากการปรับเพิ่มค่าไฟฟ้าผันแปร (Ft) และราคาขายปลีกน้ำมันเชื้อเพลิงที่ปรับตัวสูงขึ้นตามราคาพลังงานโลก ในขณะที่กำลังการผลิตของประเทศผู้ผลิตน้ำมันยังไม่เพียงพอกับความต้องการ รวมทั้งราคาสินค้ากลุ่มอาหารปรับตัวสูงขึ้นเช่นกัน โดยเฉพาะเนื้อสุกร น้ำมันพืช อาหาร-บริโภคในบ้านและนอกบ้าน จากต้นทุนที่เพิ่มสูงขึ้น อย่างไรก็ตามราคาสินค้าสำคัญบางกลุ่มปรับตัวลดลง อาทิ ข้าวสารเจ้า ข้าวสารเหนียว และผักสด เนื่องจากปริมาณผลผลิตกลับเข้าสู่ภาวะปกติ สำหรับราคาสินค้าและบริการส่วนใหญ่ยังคงเคลื่อนไหวตามกลไกทางการตลาดของผู้ประกอบการ

เมื่อหักอาหารสดและพลังงาน เงินเฟ้อพื้นฐานยังขยายตัวที่ร้อยละ 0.52 (YoY)

อัตราการเปลี่ยนแปลง จำแนกรายหมวด



คาดการณ์อัตราเงินเฟ้อปี 2565 ณ พฤศจิกายน 2564



อัตราการเติบโตทางเศรษฐกิจ (GDP)	35 - 45	ร้อยละ (ข้อมูลจากสศช.)
ราคาน้ำมันดิบดูไบ	63 - 73	เหรียญสหรัฐ/บาร์เรล
อัตราแลกเปลี่ยน	315 - 335	บาท/เหรียญสหรัฐ