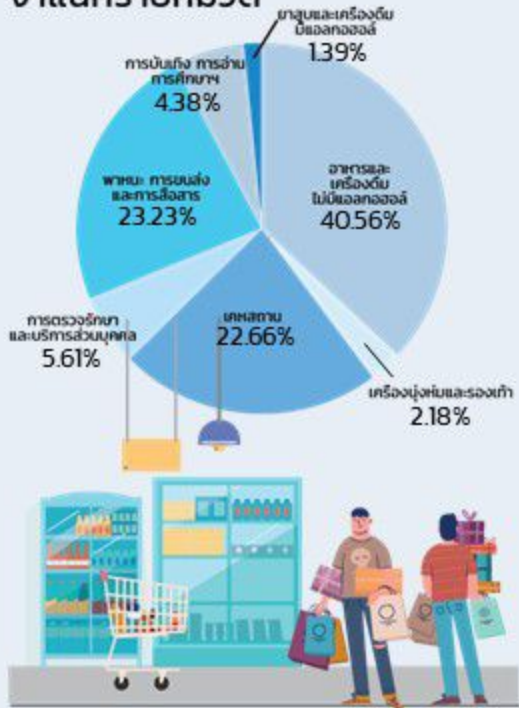


# สัดส่วนน้ำหนัก จำแนกรายหมวด



# ดัชนีราคาผู้บริโภค เดือนธันวาคม 2564 สูงขึ้นร้อยละ 2.17 (YoY)

ดัชนีราคาผู้บริโภค (เงินเฟ้อทั่วไป) เดือนธันวาคม 2564 เทียบกับเดือนเดียวกันของปีก่อน สูงขึ้นร้อยละ 2.17 (YoY) โดยราคาน้ำมันเชื้อเพลิงเป็นปัจจัยสำคัญที่ทำให้เงินเฟ้อสูงขึ้นในอัตราที่ชะลอลง เนื่องจากมาตรการพวงราคาน้ำมันดีเซลของภาครัฐ และการตรึงราคาพลังงานเพื่อมอบเป็นของขวัญปีใหม่ให้กับประชาชน ขณะที่ราคาสินค้ากลุ่มอาหารสดสูงขึ้นเล็กน้อย จากการสูงขึ้นของราคาเนื้อสุกร และราคาผักสดอย่างไรก็ตาม สินค้าสำคัญหลายชนิดราคาต่ำกว่าปีก่อน อาทิ ข้าวสารเจ้า ข้าวสารเหนียว และผลไม้สด สำหรับราคาสินค้าและบริการอื่น ๆ ยังคงเคลื่อนไหวในทิศทางปกติสอดคล้องกับความต้องการในการบริโภค

เมื่อหักอาหารสดและพลังงาน เงินเฟ้อพื้นฐานยังขยายตัวที่ร้อยละ 0.29 (YoY) และเฉลี่ยปี 2564 เงินเฟ้อทั่วไปสูงขึ้นร้อยละ 1.23 (AoA) และเงินเฟ้อพื้นฐานสูงขึ้นร้อยละ 0.23 (AoA)

## อัตราการเปลี่ยนแปลง จำแนกรายหมวด



## คาดการณ์อัตราเงินเฟ้อปี 2565 ณ พฤศจิกายน 2564



อัตราการเติบโตทางเศรษฐกิจ (GDP)	3.5 - 4.5	ร้อยละ (ข้อมูลจากสศช.)
ราคาน้ำมันดิบดูไบ	63 - 73	เหรียญสหรัฐ/บาร์เรล
อัตราแลกเปลี่ยน	315 - 335	บาท/เหรียญสหรัฐ