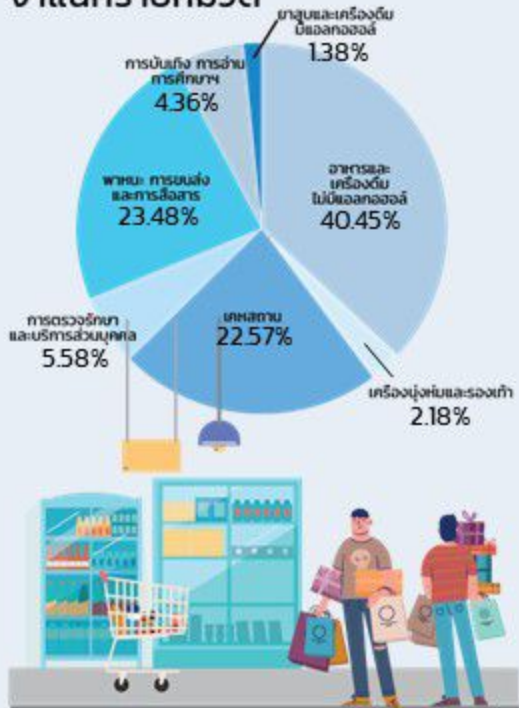


สัดส่วนน้ำหนัก จำแนกรายหมวด



ดัชนีราคาผู้บริโภค

เดือนพฤศจิกายน 2564 สูงขึ้นร้อยละ 2.71 (YoY)

ดัชนีราคาผู้บริโภค (เงินเฟ้อทั่วไป) เดือนพฤศจิกายน 2564 เทียบกับเดือนเดียวกันของปีก่อน สูงขึ้นร้อยละ 2.71 (YoY) โดยมีปัจจัยหลักจากการสูงขึ้นของราคาน้ำมันเชื้อเพลิงในประเทศ ประกอบกับสินค้าสำคัญในกลุ่มอาหารสดราคาสูงขึ้น ได้แก่ ผักสด เนื้อสุกร นอกจากนี้ สินค้าในกลุ่มเครื่องประกอบอาหาร โดยเฉพาะน้ำมันพืช ราคาปรับเพิ่มขึ้นอย่างต่อเนื่อง ตามราคาผลปาล์มสดที่สูงขึ้นสำหรับราคาสินค้าและบริการอื่น ๆ ยังคงเคลื่อนไหวในทิศทางปกติสอดคล้องกับสถานการณ์ในปัจจุบัน อย่างไรก็ตาม สินค้าสำคัญหลายชนิดราคาลดลงเมื่อเทียบกับปีที่ผ่านมา อาทิ ข้าวสารเจ้า ไข่สด และผลไม้สด

เมื่อหักอาหารสดและพลังงาน เงินเฟ้อพื้นฐานยังขยายตัวที่ร้อยละ 0.29 (YoY) และเฉลี่ย 11 เดือน (ม.ค.- พ.ย.) 2564 เงินเฟ้อทั่วไปสูงขึ้นร้อยละ 1.15 (AoA) และเงินเฟ้อพื้นฐานสูงขึ้นร้อยละ 0.23 (AoA)

อัตราการเปลี่ยนแปลง จำแนกรายหมวด



คาดการณ์อัตราเงินเฟ้อ ปี 2564



อัตราการเติบโตทางเศรษฐกิจ (GDP)	0.7 - 1.2	ร้อยละ (ข้อมูลจากสศช.)
ราคาน้ำมันดิบดูไบ	65 - 70	เหรียญสหรัฐ/บาร์เรล
อัตราแลกเปลี่ยน	315 - 325	บาท/เหรียญสหรัฐ