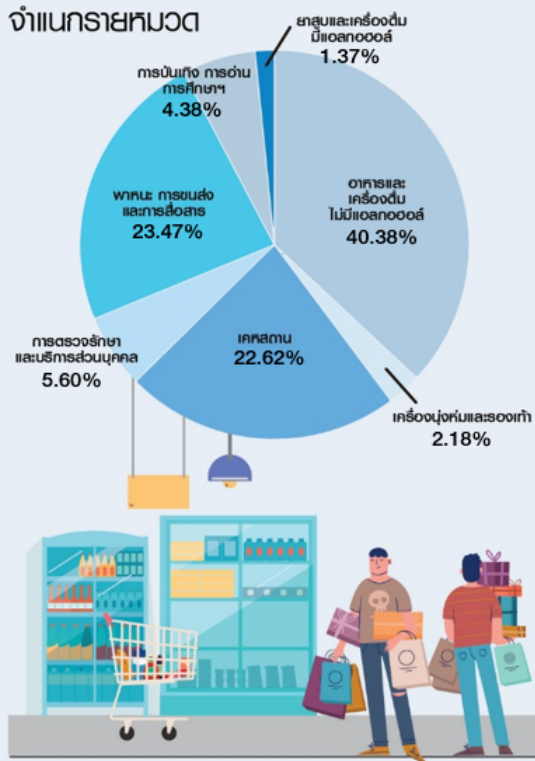


สัดส่วนน้ำหนัก

จำแนกรายหมวด



ดัชนีราคาผู้บริโภค

เดือนตุลาคม 2564

สูงขึ้นร้อยละ 2.38 (YoY)

ดัชนีราคาผู้บริโภค (เงินเพื่อทั่วไป) เดือนตุลาคม 2564 เทียบกับเดือนเดียวกันของปีก่อน สูงขึ้นร้อยละ 2.38 (YoY) เป็นการขยายตัวต่อเนื่องจากเดือนก่อนหน้า โดยมีสาเหตุหลักจากการเพิ่มขึ้นของราคาน้ำมันเชื้อเพลิง ประกอบกับราคาสินค้ากลุ่มผักสดสูงขึ้น เนื่องจากพื้นที่เพาะปลูกได้รับผลกระทบจากสถานการณ์อุทกภัยในหลายพื้นที่ ส่งผลให้ปริมาณผลผลิตเข้าสู่ตลาดน้อยลง อีกทั้งยังมีความต้องการในการบริโภคเพิ่มมากขึ้นในช่วงเทศกาลกินเจ ขณะที่ราคาหมูสูงขึ้นจากการปรับโครงสร้างภาษีสรรพสามิต อย่างไรก็ตาม สินค้าสำคัญหลายชนิดราคาลดลงเมื่อเทียบกับปีที่ผ่านมา อาทิ ข้าวสารเจ้า ข้าวสารเหนียว เนื้อสุกร ไก่สด และผลไม้สดสำหรับราคาสินค้าและบริการอื่น ๆ ยังคงเคลื่อนไหวในทิศทางปกติตามกลไกทางการตลาด

เมื่อหักอาหารสดและพลังงาน เงินเพื่อพื้นฐานยังขยายตัวที่ร้อยละ 0.21 (YoY) และเฉลี่ย 10 เดือน (ม.ค.- ต.ค.) 2564 เงินเพื่อทั่วไปสูงขึ้นร้อยละ 0.99 (AoA) และเงินเพื่อพื้นฐานสูงขึ้นร้อยละ 0.23 (AoA) อัตราการเปลี่ยนแปลง

จำแนกรายหมวด



คาดการณ์อัตราเงินเฟ้อ ปี 2564

ณ กันยายน 2564

