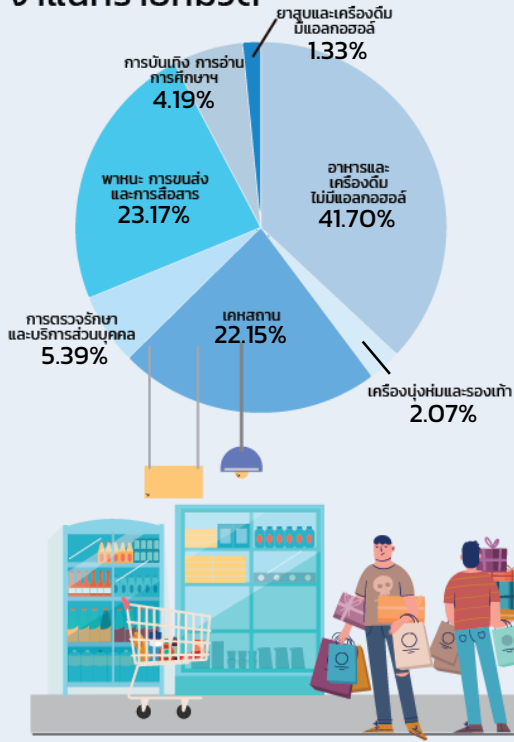


สัดส่วนน้ำหนัก จำแนกรายหมวด



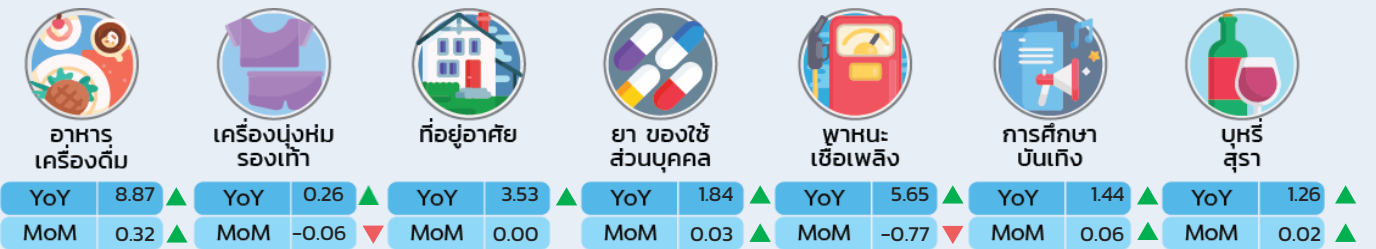
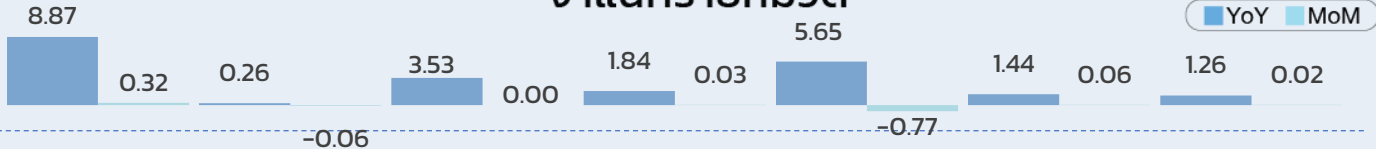
อัตราเงินเฟ้อทั่วไป เดือนธันวาคม 2565 อยู่ที่ร้อยละ 5.89 (YoY)

ดัชนีราคาผู้บริโภคของไทย เดือนธันวาคม 2565 เท่ากับ 107.86 เมื่อเทียบกับเดือนเดียวกันของปีก่อน**อัตราเงินเฟ้อทั่วไปสูงขึ้นร้อยละ 5.89 (YoY)** (พฤศจิกายน 2565 สูงขึ้นร้อยละ 5.55) โดยมีปัจจัยสำคัญจากการสูงขึ้นของราคาสินค้าในกลุ่มพลังงาน ได้แก่ ค่ากระแสไฟฟ้า ก๊าซหุงต้ม และน้ำมันเชื้อเพลิง รวมทั้งราคาสินค้าในกลุ่มอาหารยังคงขยายตัว อย่างไรก็ตาม มีสินค้าสำคัญหลายชนิดราคาต่ำกว่าเดือนที่ผ่านมา อาทิ น้ำมันเชื้อเพลิง ตามสถานการณ์ราคาพลังงานโลก เมื่อสุกรจากการลดลงของราคาสุกรหน้าฟาร์ม และน้ำมันพืช เนื่องจากต้นทุนวัตถุดิบที่ลดลง นอกจากนี้เครื่องรับโทรทัศน์ เครื่องคอมพิวเตอร์ และค่าธรรมเนียมผ่านทางพิเศษ ราคาปรับลดลงเช่นกัน และเมื่อหักอาหารสดและพลังงานออกแล้ว **อัตราเงินเฟ้อพื้นฐานขยายตัวที่ร้อยละ 3.23**

อัตราเงินเฟ้อทั่วไปเฉลี่ยปี 2565 สูงขึ้นร้อยละ 6.08 (Aoa) (ปี 2564 สูงขึ้นร้อยละ 1.23)

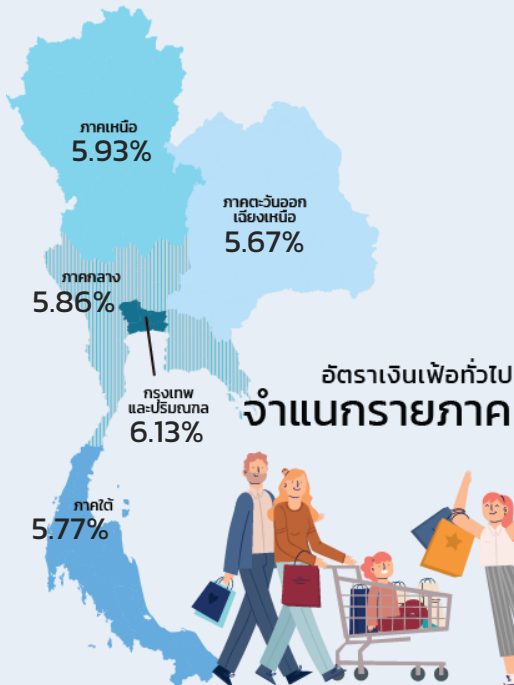
โดยมีสาเหตุหลักจากความขัดแย้งระหว่างรัสเซียและยูเครน ส่งผลให้ราคาพลังงานและราคาสินค้าโภคภัณฑ์โลกปรับตัวสูงขึ้น และมีผลต่อเนื่องให้ราคาขายปลีกน้ำมันเชื้อเพลิง ค่ากระแสไฟฟ้า และก๊าซหุงต้มปรับราคาเพิ่มขึ้นตาม นอกจากนี้การเกิดโรคระบาดในสุกร ส่งผลให้ราคาเนื้อสุกรเพิ่มขึ้นตามอุปทานที่ลดลง สำหรับราคาสินค้ากลุ่มเครื่องประกอบอาหาร อาหารบริโภคในบ้าน และบริโภคนอกบ้าน ปรับตัวสูงขึ้นตามต้นทุนการผลิตและวัตถุดิบที่ราคาเพิ่มขึ้น ประกอบกับฐานราคาที่ต่ำในปี 2564 อีกด้วย เมื่อหักอาหารสดและพลังงาน **อัตราเงินเฟ้อพื้นฐานปี 2565 สูงขึ้นร้อยละ 2.51 (Aoa)**

อัตราการเปลี่ยนแปลง จำแนกรายหมวด



คาดการณ์อัตราเงินเฟ้อ ปี 2566

ณ พฤศจิกายน 2565



อัตราเงินเฟ้อทั่วไป จำแนกรายภาค

