

THAILAND'S SILVER ECONOMY

อาหารและสินค้าอุปโภคบริโภค



ภาพรวม

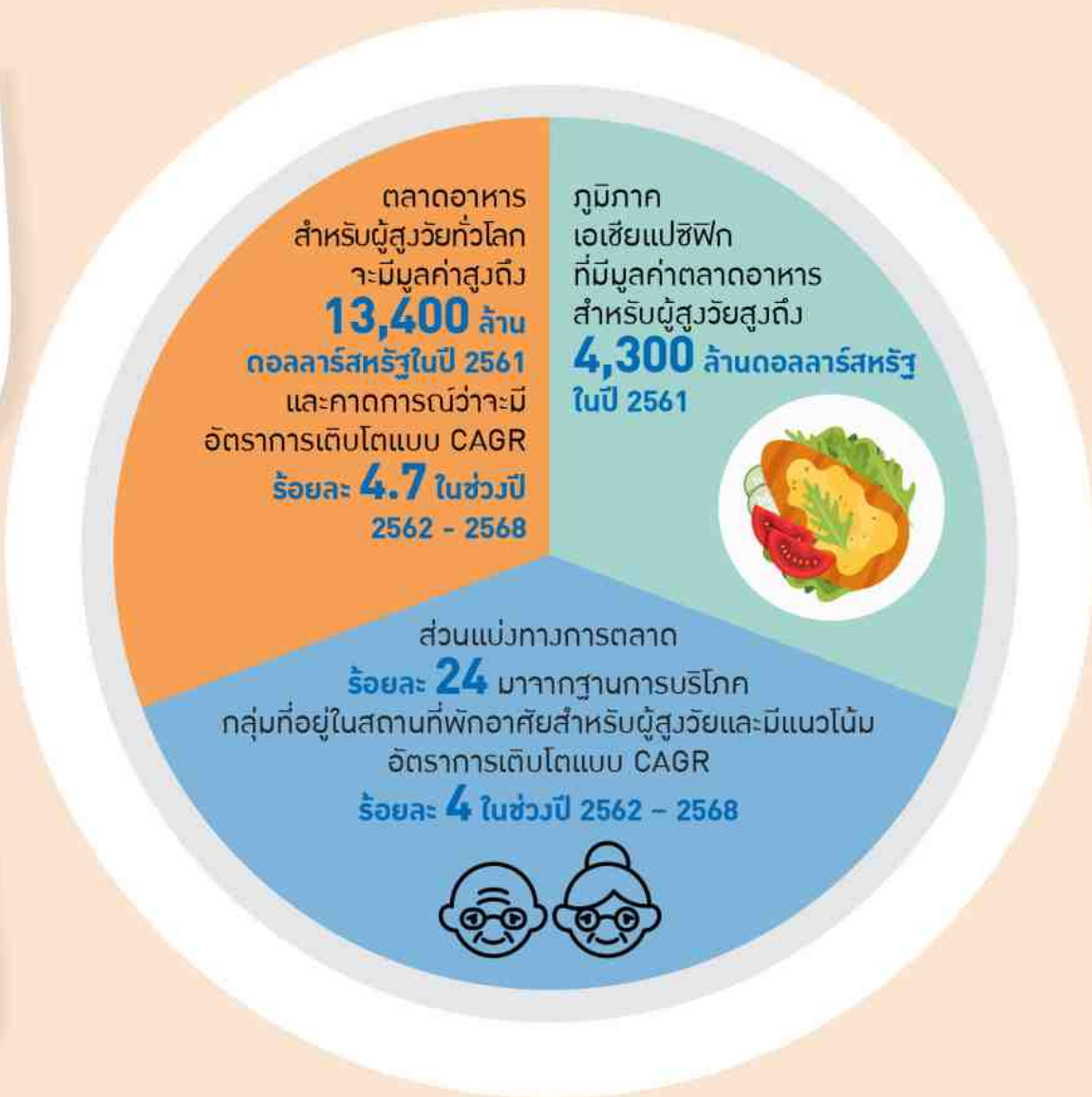


พฤติกรรมของผู้บริโภคที่ใส่ใจสุขภาพมากขึ้น รวมถึงรายได้สุทธิของผู้สูงวัยในประเทศกำลังพัฒนาที่เพิ่มสูงขึ้นส่งผลต่อกำลังซื้อ นับเป็นโอกาสสำคัญต่อธุรกิจอาหารและสินค้าอุปโภคบริโภค

รูปแบบการตัดสินใจซื้อของกลุ่มผู้สูงอายุส่วนใหญ่ยังเป็นการใช้ซ้ำของสินค้า และการบอกต่อจากกลุ่มเพื่อนฝูงและบุคคลรอบข้าง และการตัดสินใจซื้อส่วนหนึ่งอาจจะมาจากผู้ดูแล เช่น บุตรหลาน ซึ่งบุตรหลานถือเป็นแหล่งรายได้หลักของผู้สูงอายุ

การเติบโตของธุรกิจอาหารและสินค้าอุปโภคบริโภคสำหรับผู้สูงอายุ ครอบคลุมอาหารและเครื่องดื่มเพื่อสุขภาพ วิตามินและผลิตภัณฑ์เสริมอาหาร ผลิตภัณฑ์กับริบาลผู้สูงวัย และผลิตภัณฑ์ออร์แกนิกส์

แนวโน้มน่าสนใจ



ตัวอย่างธุรกิจ: อาหารเสริมสำหรับผู้ป่วยและผู้สูงอายุ



- + ผลิตภัณฑ์ **BlenDeeQuik (เบลนดีควิก)** อาหารปั่นผสม แบบเข้มข้น พร้อมรับประทาน ผลิตภัณฑ์จากอาหารสดไม่มีสารอาหารสังเคราะห์ ให้มีพลังงานและคุณค่าสารอาหารครบตามหลักโภชนาการ
- + เหมาะสำหรับผู้ที่มีปัญหาในการรับประทานอาหารปกติ สามารถใช้กับผู้ที่รับอาหารทางสายยางได้ด้วยในลักษณะเดียวกันกับอาหารปั่นเพื่อผู้ป่วย (Blenderized Diet) รวมถึง ผู้ป่วยโรคเบาหวาน โรคไต โรคเกาต์



บริษัท กินยูดี จำกัด ก่อตั้งขึ้นจากผู้ทรงคุณวุฒิทางด้านโภชนาการและการพยาบาล ซึ่งมีประสบการณ์ในการผลิตและแปรรูปอาหารเสริม

ผลิตภัณฑ์สำหรับผู้ป่วยหรือบุคคลธรรมดาที่มีความสนใจดูแลสุขภาพ ลดขั้นตอนการปรุงประกอบ สะอาดและปลอดภัย

มาตรฐานการผลิตที่ทันสมัย จากโรงงานที่ผ่านการรับรองความปลอดภัยทางด้านอาหารด้วยมาตรฐาน อย. GMP (Good Manufacturing Practice) และ HACCP (Hazard Analysis and Critical Control Points) รวมถึงมาตรฐาน Halal



love around the kitchen table

บริษัทคิวพี ผู้นำด้านการผลิตอาหารเด็กและมายองเนส ได้ริเริ่มผลิตผลิตภัณฑ์อาหารสำหรับผู้สูงอายุโดยอาศัยเทคโนโลยีและความเชี่ยวชาญในเรื่องการผลิตอาหารเด็ก ที่มีอยู่เดิมมาต่อยอดเพื่อผลิตอาหารให้กับกลุ่มผู้สูงอายุ ซึ่งมีทั้งอาหารแบบปรุงรสและผลิตภัณฑ์อาหารสำเร็จรูป



WHY?

- + ปัญหาของผู้สูงอายุในเรื่องเหวี่ยงและพินรวม ถึงระบบย่อยอาหารและระบบขับถ่าย
- + ความยากลำบากในการเดินทางออกจากบ้านเพื่อซื้ออาหาร



- + จำหน่ายผลิตภัณฑ์ที่มีส่วนผสมที่นุ่มนวลสามารถบดเคี้ยวและกลืนได้ง่าย ใช้วัตถุดิบและส่วนผสมหลักที่ทำจากปลาและผักที่ย่อยง่ายและดีต่อระบบขับถ่ายรสชาติที่ถูกปากผู้สูงอายุชาวญี่ปุ่น
- + วางจำหน่ายตามซูเปอร์มาร์เก็ตและร้านขายยาทั่วไป มีบริการจัดส่งอาหารตามบ้าน ให้บริการตามโรงพยาบาลและสถานดูแลผู้สูงอายุด้วย



ข้อมูลจาก SCB Economic Intelligence Center และ www.reuters.com
ภาพจาก Youtube: Wochit Business

Challenges




อาหารและสินค้าอุปโภคบริโภคสำหรับผู้สูงอายุมีจุดอ่อนเรื่องความน่าเชื่อถือในคุณภาพและประสิทธิภาพของสินค้า สินค้าหลายชนิดยังมีขาดเอกสารการทดลองและข้อมูลทางวิทยาศาสตร์ที่น่าเชื่อถือ จึงไม่สามารถแข่งขันกับต่างประเทศได้

ค่าใช้จ่ายในการวิจัยและพัฒนาผลิตภัณฑ์ค่อนข้างสูง โดยเฉพาะผู้ประกอบการรายย่อย อาจมีส่วนการลงทุนทุนด้าน R&D คิดเป็นร้อยละ 20 ของการลงทุนทั้งหมด

อาหารสุขภาพและสินค้าอุปโภคบริโภคสำหรับผู้สูงอายุมักมีราคาสูง แต่ผู้สูงอายุส่วนใหญ่ในปัจจุบันไม่ได้มีรายได้สูง หรือต้องพึ่งพารายได้จากบุตร

Policy Recommendations



ส่งเสริมองค์ความรู้ในด้านการประกอบธุรกิจ และข้อมูลความต้องการของตลาดสุวชัยทั้งใน และต่างประเทศ โดยเฉพาะกลุ่มผู้ประกอบการ SMEs เพื่อให้ผู้ประกอบการสามารถพัฒนา สินค้าที่มีมูลค่าเพิ่มและตรงกับมาตรฐานและ ความต้องการของตลาดต่างประเทศ

ส่งเสริมการนำงานวิจัยและพัฒนามาใช้ใน ภาคอุตสาหกรรมอาหารและสินค้าอุปโภคบริโภค สำหรับผู้สุวชัย ผ่านความร่วมมือกับภาควิชาการ และหน่วยงานด้านวิจัยและพัฒนา

สร้างตัวเลือกให้กับผู้บริโภค เช่น อาหารแปรรูปพร้อมทาน อาหารพร้อมปรุง (Ready-to-cook food) ขยายการเข้าถึงด้วยบริการจัดส่ง อาหารตามบ้าน (Home Delivery) วางจำหน่าย ตามซูเปอร์มาร์เก็ตและร้านขายยาทั่วไป และ รวมถึงสถานบริการด้านสุขภาพผู้สูงอายุ