



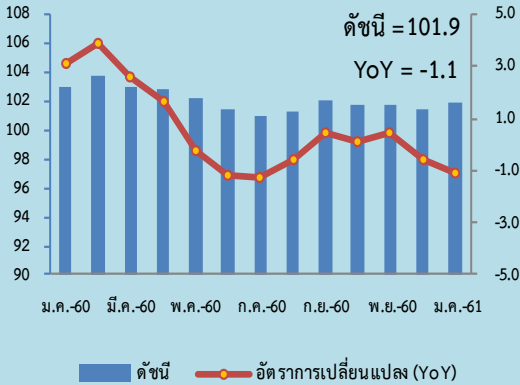
# Producer Price Index January 2018

## News Release

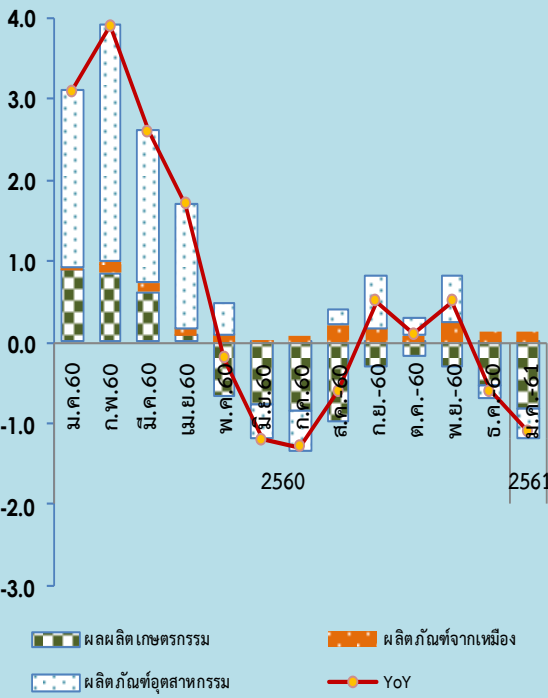


1 กุมภาพันธ์ 2561

### Producer Price Index (PPI)



### องค์ประกอบของการเปลี่ยนแปลง (Percentage Points) ของดัชนีราคาผู้ผลิต แบ่งตามกิจกรรมการผลิต (CPA)



### Highlights

**ดัชนีราคาผู้ผลิตของประเทศ แบ่งตามกิจกรรมการผลิต (CPA : Classification of Products by Activity) เดือนมกราคม 2561 (ปี2553 = 100) เท่ากับ 101.9 เทียบกับเดือนมกราคม 2560 ปรับตัวลดลงร้อยละ 1.1 (YoY)** สาเหตุจากการลดลงของดัชนีราคาหมวดผลิตภัณฑ์อุตสาหกรรม ลดลงร้อยละ 0.4 จากสินค้ากลุ่มผลิตภัณฑ์อาหาร ไม้และผลิตภัณฑ์จากไม้ ผลิตภัณฑ์ยางและพลาสติก เครื่องไฟฟ้า อุปกรณ์และเครื่องอิเล็กทรอนิกส์ ยานพาหนะและอุปกรณ์ และหมวดผลผลิตเกษตรกรรม ลดลงร้อยละ 6.4 จากกลุ่มสินค้าผลผลิต การเกษตร สัตว์มีชีวิตและผลิตภัณฑ์ ขณะที่หมวดผลิตภัณฑ์จากเหมือง สูงขึ้น ร้อยละ 3.2 จากกลุ่มสินค้าปิโตรเลียมและก๊าซธรรมชาติ และกลุ่มแร่โลหะ

**เมื่อเทียบกับเดือนธันวาคม 2560 ดัชนีราคาผู้ผลิต สูงขึ้นร้อยละ 0.4 (MoM)** โดยมีสาเหตุสำคัญจากราคาสินค้าหมวดผลผลิตเกษตรกรรม สูงขึ้นร้อยละ 1.3 สินค้าสำคัญที่ราคาสูงขึ้น ได้แก่ ข้าวเปลือก ข้าวโพดเลี้ยงสัตว์ หัวมันสำปะหลังสด ปลาและสัตว์น้ำ หมวดผลิตภัณฑ์จากเหมือง ดัชนีราคาสูงขึ้นร้อยละ 1.0 สินค้าสำคัญที่ราคาสูงขึ้น ได้แก่ น้ำมันปิโตรเลียมดิบ ก๊าซธรรมชาติและแร่โลหะ ปรับตามภาวะตลาดโลก และหมวดผลิตภัณฑ์อุตสาหกรรม ดัชนีราคาสูงขึ้น ร้อยละ 0.3 จากสินค้าสำคัญ ได้แก่ น้ำมันเชื้อเพลิง ผลิตภัณฑ์ปิโตรเคมี ข้าวสาร ข้าวหนึ่ง ปลายข้าว และทองคำ

เมื่อพิจารณาการเปลี่ยนแปลงเทียบกับเดือนมกราคม 2560 (YoY) หมวดหลักที่ส่งผลกระทบต่อดัชนีราคาลดลง คือ หมวดผลผลิตเกษตรกรรม (ผลกระทบต่อ -0.8) และหมวดผลิตภัณฑ์อุตสาหกรรม (ผลกระทบต่อ -0.4) ขณะที่หมวดผลิตภัณฑ์จากเหมือง (ผลกระทบต่อ 0.1) ราคาเคลื่อนไหวในทิศทางสูงขึ้น

**ดัชนีราคาผู้ผลิตของประเทศ แบ่งตามขั้นตอนการผลิต (SOP : Stage of Processing) ประกอบด้วย ดัชนีราคาหมวดสินค้าสำเร็จรูป ดัชนีราคาหมวดสินค้ากึ่งสำเร็จรูป (แปรรูป) และดัชนีราคาหมวดสินค้าวัตถุดิบ เดือนมกราคม 2561 มีค่าเท่ากับ 103.1, 101.7 และ 94.4 ตามลำดับ (ปี 2553 = 100) เมื่อเทียบกับเดือนธันวาคม 2560 (MoM) หมวดสินค้าสำเร็จรูป ลดลงร้อยละ 0.1 ขณะที่หมวดสินค้ากึ่งสำเร็จรูป (แปรรูป) ดัชนีราคาสูงขึ้นร้อยละ 1.0 และหมวดสินค้าวัตถุดิบ สูงขึ้นร้อยละ 1.5 และเมื่อเทียบกับเดือนมกราคม 2560 (YoY) ดัชนีราคาหมวดสินค้าสำเร็จรูป ลดลงร้อยละ 1.1 และหมวดสินค้าวัตถุดิบ ลดลงร้อยละ 4.9 ขณะที่หมวดสินค้ากึ่งสำเร็จรูป (แปรรูป) สูงขึ้นร้อยละ 0.3**

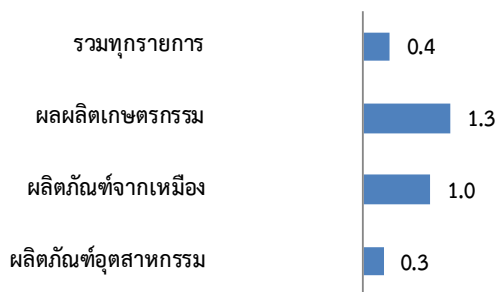
## ดัชนีราคาผู้ผลิตของประเทศเดือนมกราคม 2561

ดัชนีราคาผู้ผลิตของประเทศ แบ่งตามกิจกรรมการผลิต (CPA : Classification of Products by Activity) แสดงถึงการเปลี่ยนแปลงราคาในรูปของดัชนี เพื่อใช้วัดการเปลี่ยนแปลงของราคาสินค้าที่ผู้ผลิตได้รับ ครอบคลุม 3 หมวด คือ หมวดผลผลิตเกษตรกรรม หมวดผลิตภัณฑ์จากเหมือง และหมวดผลิตภัณฑ์อุตสาหกรรม จากการสำรวจและประมวลผลราคาสินค้าที่เกษตรกร ผู้ประกอบการ และผู้ผลิตจำหน่ายทั่วประเทศ มีจำนวนรายการสินค้าทั้งหมด 596 รายการ สรุปผลได้ดังนี้

1. ดัชนีราคาผู้ผลิตของประเทศเดือนมกราคม 2561 (ปี 2553 = 100) มีค่าเท่ากับ 101.9 (เดือนธันวาคม 2560 เท่ากับ 101.5)

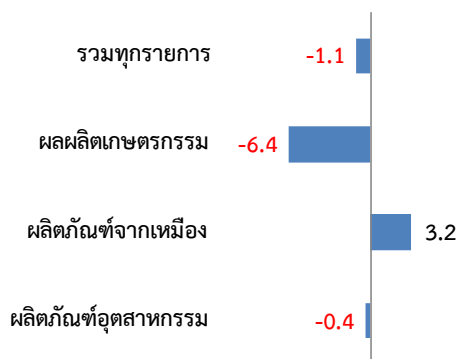
2. การเปลี่ยนแปลงของดัชนีราคาผู้ผลิตของประเทศ เดือนมกราคม 2561 เมื่อเทียบกับ

2.1 เดือนธันวาคม 2560 (MoM) **สูงขึ้น** ร้อยละ 0.4 โดยมีร้อยละการเปลี่ยนแปลงราคาสินค้าจำแนกตามหมวดแสดงได้ดังภาพที่ 1



เมื่อพิจารณาดัชนีราคาเทียบกับเดือนธันวาคม 2560 **สูงขึ้น** ร้อยละ 0.4 จากการสูงขึ้นของสินค้าทั้ง 3 หมวดหลัก คือ **หมวดผลผลิตเกษตรกรรม** สูงขึ้นร้อยละ 1.3 สินค้าสำคัญที่ราคาสูงขึ้น **กลุ่มผลผลิตการเกษตร** ได้แก่ ข้าวโพดเลี้ยงสัตว์ เป็นช่วงปลายฤดูการ ขณะตลาดมีความต้องการอย่างต่อเนื่อง ข้าวเปลือกเจ้า ข้าวเปลือกเหนียว จากผู้ประกอบการมีความต้องการเพิ่มขึ้นเพื่อส่งมอบตามคำสั่งซื้อ หัวมันสำปะหลังสด ตลาดมีความต้องการอย่างต่อเนื่องจากราคามันเส้นราคาปรับสูงขึ้น ผลปาล์มสด ความต้องการใช้เพิ่มขึ้น และอ้อย เป็นช่วงฤดูการเปิดหีบ **กลุ่มผลไม้** ได้แก่ ทุเรียน กุ้งแห้ง กุ้งแห้งน้ำจืด สับปะรดโรงงาน และลำไย **กลุ่มปลาและสัตว์น้ำ** ได้แก่ ปลาช่อน ปลาหูขาว และปลาหมึกสด สำหรับสินค้าที่ราคาลดลง ได้แก่ ยางพารา สุกรมีชีวิต ไช้ไก่และไข่เป็ด จากสภาพอากาศเอื้ออำนวยส่งผลให้ปริมาณผลผลิตออกสู่ตลาดอย่างต่อเนื่อง **หมวดผลิตภัณฑ์จากเหมือง** สูงขึ้นร้อยละ 1.0 สินค้าสำคัญที่ราคาสูงขึ้น ได้แก่ น้ำมันปิโตรเลียมดิบ ก๊าซธรรมชาติ และแร่วิทยา (ตะกั่ว สังกะสี ดีบุก) ปรับตามภาวะตลาดโลก **หมวดผลิตภัณฑ์อุตสาหกรรม** ดัชนีราคาสูงขึ้นร้อยละ 0.3 สินค้าสำคัญที่ราคาสูงขึ้น **กลุ่มน้ำมันเชื้อเพลิง** (น้ำมันเบนซิน น้ำมันดีเซล น้ำมันเครื่องบิน น้ำมันเตา น้ำมันก๊าด) จากประเทศทั้งในและนอกกลุ่มโอเปกปรับลดกำลังการผลิต ประกอบกับปริมาณน้ำมันคงคลังของสหรัฐและลิควิดิตีลดลง **กลุ่มอาหาร** ได้แก่ เนื้อสุกร น้ำสับปะรด สับปะรดกระป๋อง ข้าวสารเจ้า ข้าวสารเหนียว ข้าวหนึ่งปลายข้าว และมันเส้น ตามราคาสินค้าเกษตรที่เป็นวัตถุดิบในการผลิต **กลุ่มเหล็กและผลิตภัณฑ์เหล็ก** ได้แก่ เหล็กแผ่น เหล็กเส้น เหล็กฉาก และลวดแรงดึงสูง **สินค้าอุตสาหกรรมอื่น ๆ** ได้แก่ ทองคำ ตามภาวะตลาดโลก

2.2 เดือนมกราคม 2560 (YoY) **ลดลง** ร้อยละ 1.1 โดยมีร้อยละการเปลี่ยนแปลงราคาสินค้าจำแนกตามหมวด แสดงได้ดังภาพที่ 2



เมื่อพิจารณาดัชนีราคาเทียบกับเดือนมกราคม 2560 **ลดลง** ร้อยละ 1.1 สาเหตุจากดัชนีราคาหมวดผลผลิตเกษตรกรรม **ลดลง** ร้อยละ 6.4 จากกลุ่มสินค้าผลผลิตการเกษตร สัตว์มีชีวิตและผลิตภัณฑ์ และ **หมวดผลิตภัณฑ์อุตสาหกรรม** **ลดลง** ร้อยละ 0.4 จากสินค้ากลุ่มผลิตภัณฑ์อาหาร เครื่องดื่มและยาสูบ ไม้และผลิตภัณฑ์จากไม้ ผลิตภัณฑ์ยางและพลาสติก เครื่องไฟฟ้า อุปกรณ์และเครื่องอิเล็กทรอนิกส์ ยานพาหนะและอุปกรณ์ ขณะที่หมวดผลิตภัณฑ์จากเหมือง **สูงขึ้น** ร้อยละ 3.2 จากสินค้ากลุ่มลิควิดิตีปิโตรเลียมและก๊าซธรรมชาติ และแร่วิทยา

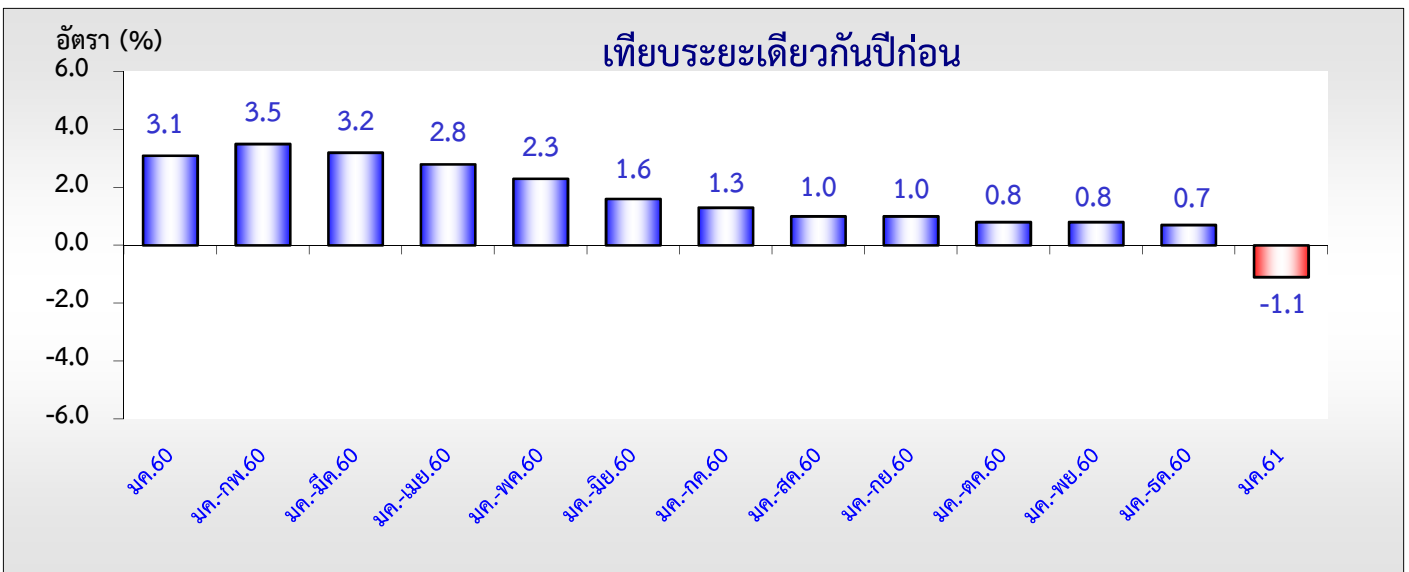
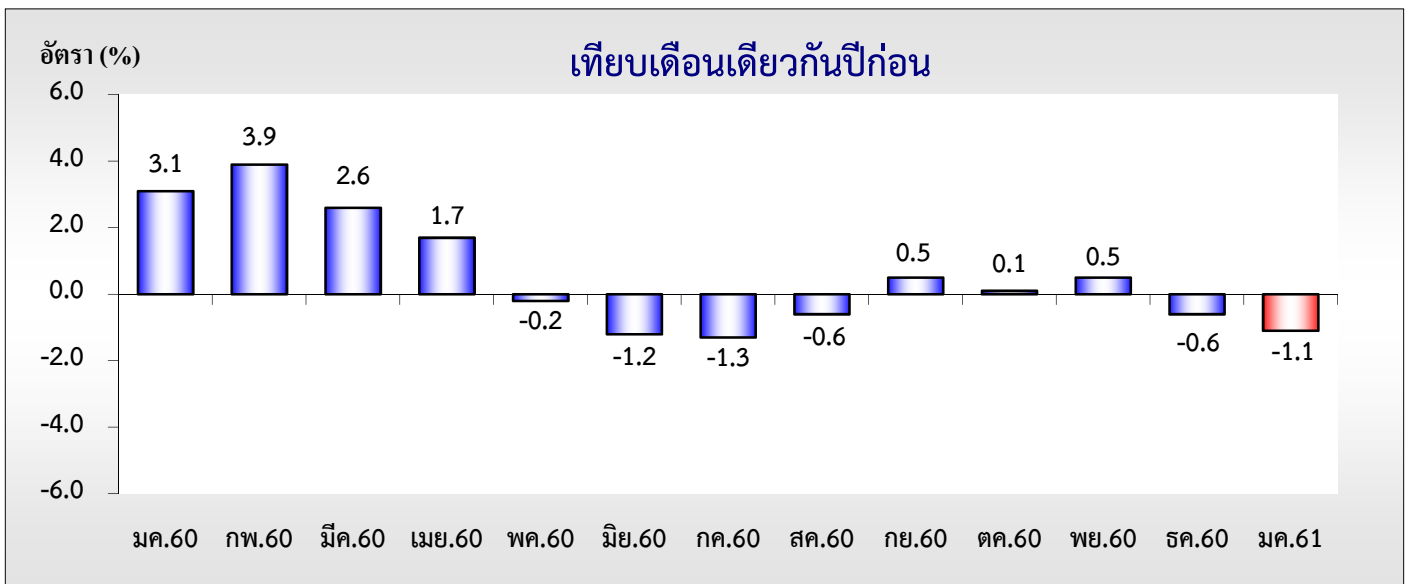
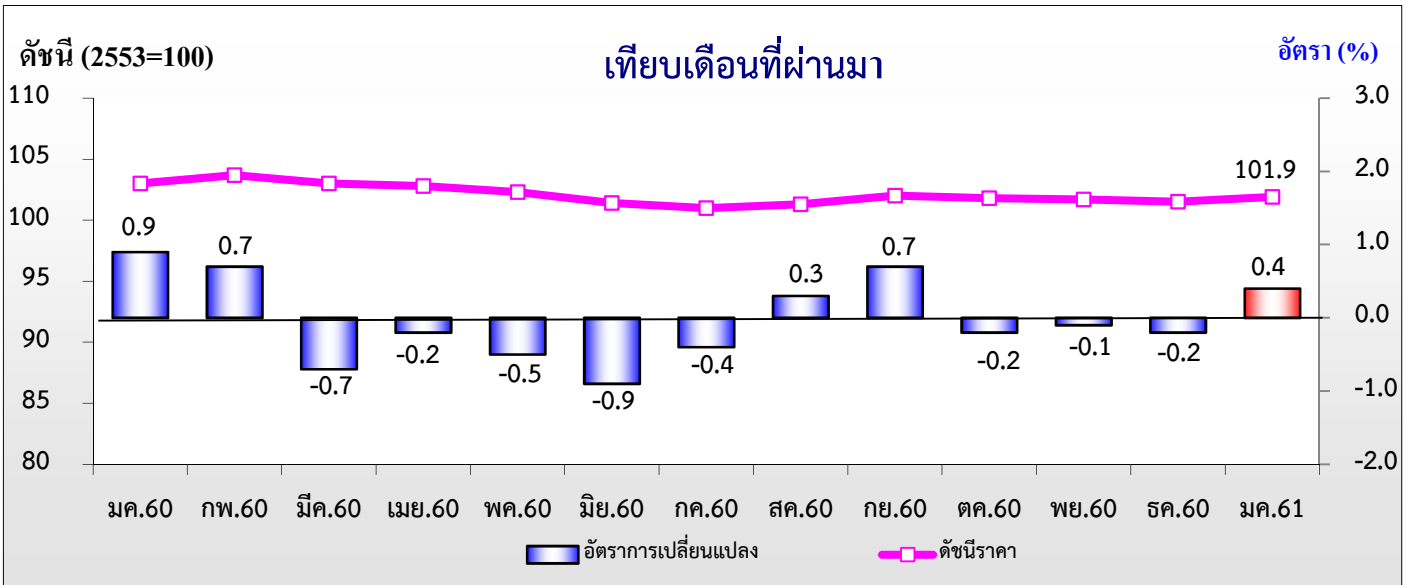
3. ตารางแสดงดัชนีราคาผู้ผลิตของประเทศ แบ่งตามกิจกรรมการผลิต (CPA : Classification of Products by Activity)

(ปี2553=100)

หมวด	สัดส่วน น้ำหนัก	เดือนมกราคม 2561					เดือนธันวาคม 2560			
		ดัชนี		อัตราการเปลี่ยนแปลง			ดัชนี		อัตราการเปลี่ยนแปลง	
	มค.61	มค.61	มค.60	M/M	Y/Y	A/A	ธค.60	M/M	Y/Y	A/A
<b>ดัชนีรวม</b>	100.00	101.9	103.0	0.4	-1.1	-1.1	101.5	-0.2	-0.6	0.7
<b>ผลผลิตเกษตรกรรม</b>	11.21	98.1	104.8	1.3	-6.4	-6.4	96.8	0.6	-4.9	-1.7
ผลผลิตการเกษตร	8.07	93.6	100.8	2.0	-7.1	-7.1	91.8	1.1	-6.2	-2.2
สัตว์มีชีวิตและผลิตภัณฑ์	1.68	108.7	119.2	-1.0	-8.8	-8.8	109.8	-1.0	-7.8	-4.3
ผลิตภัณฑ์จากป่า	0.05	118.8	118.8	0.0	0.0	0.0	118.8	0.0	0.0	0.0
ปลาและสัตว์น้ำ	1.41	141.0	138.9	0.7	1.5	1.5	140.0	0.1	7.8	5.8
<b>ผลิตภัณฑ์จากเหมือง</b>	3.15	110.1	106.7	1.0	3.2	3.2	109.0	-0.9	3.7	3.8
ลิกไนต์ ปิโตรเลียมและก๊าซธรรมชาติ	2.64	106.2	102.4	1.2	3.7	3.7	104.9	-1.0	4.1	3.9
แร่โลหะและแร่อื่นๆ	0.51	121.9	121.7	0.1	0.2	0.2	121.8	-0.1	1.4	3.0
<b>ผลิตภัณฑ์อุตสาหกรรม</b>	85.64	102.8	103.2	0.3	-0.4	-0.4	102.5	-0.3	-0.2	1.0
ผลิตภัณฑ์อาหาร เครื่องดื่มและยาสูบ	14.80	106.1	108.6	0.1	-2.3	-2.3	106.0	-0.6	-2.8	-2.7
สิ่งทอและผลิตภัณฑ์สิ่งทอ	5.00	108.3	108.2	-0.3	0.1	0.1	108.6	0.1	0.4	0.2
หนังฟอก ผลิตภัณฑ์หนังและรองเท้า	0.58	104.6	104.4	0.0	0.2	0.2	104.6	0.2	0.2	-0.1
ไม้และผลิตภัณฑ์จากไม้	0.71	105.4	106.3	0.4	-0.8	-0.8	105.0	-0.4	-1.2	0.2
เยื่อกระดาษ ผลิตภัณฑ์กระดาษและสิ่งพิมพ์	1.67	107.3	105.2	0.0	2.0	2.0	107.3	0.1	2.1	1.1
ผลิตภัณฑ์ปิโตรเลียม	8.67	105.2	96.3	3.2	9.2	9.2	101.9	-0.2	10.3	16.9
เคมีภัณฑ์ ผลิตภัณฑ์เคมี	4.81	103.4	102.8	0.4	0.6	0.6	103.0	0.2	0.6	1.5
ผลิตภัณฑ์ยางและพลาสติก	3.62	80.3	89.1	-0.1	-9.9	-9.9	80.4	0.2	-6.9	3.7
ผลิตภัณฑ์อโลหะ	2.46	101.7	101.5	0.4	0.2	0.2	101.3	0.0	-0.1	-0.9
โลหะขั้นมูลฐานและผลิตภัณฑ์โลหะ	3.28	99.2	97.6	0.3	1.6	1.6	98.9	0.0	1.9	1.5
เครื่องจักร ส่วนประกอบและอุปกรณ์	4.65	105.8	105.1	0.0	0.7	0.7	105.8	0.0	0.7	0.3
เครื่องไฟฟ้า อุปกรณ์และเครื่องอิเล็กทรอนิกส์	21.32	94.3	96.7	-0.8	-2.5	-2.5	95.1	-0.3	-1.7	-0.8
ยานพาหนะและอุปกรณ์	8.05	105.4	105.5	0.0	-0.1	-0.1	105.4	0.0	0.1	0.2
สินค้าอุตสาหกรรมอื่นๆ	6.00	113.0	112.8	1.0	0.2	0.2	111.9	-0.7	0.1	-1.0



# ดัชนีราคาผู้ผลิตแบ่งตามกิจกรรมการผลิต มกราคม 2561



**อัตราเปลี่ยนแปลงดัชนีราคาผู้ผลิตของประเทศ แบ่งตามกิจกรรมการผลิต (CPA) ปี 2556 - 2561**  
**(2553=100)**

อัตราเปลี่ยนแปลงเปรียบเทียบ																		
เดือน	จากเดือนก่อนหน้า						จากเดือนเดียวกันปีก่อน						จากระยะเดียวกันปีก่อน					
	ปี 2556	ปี 2557	ปี 2558	ปี 2559	ปี 2560	ปี 2561	ปี 2556	ปี 2557	ปี 2558	ปี 2559	ปี 2560	ปี 2561	ปี 2556	ปี 2557	ปี 2558	ปี 2559	ปี 2560	ปี 2561
มค.	0.2	0.4	-1.4	-1.1	0.9	<b>0.4</b>	0.6	1.2	-5.4	-2.3	3.1	<b>-1.1</b>	0.6	1.2	-5.4	-2.3	3.1	<b>-1.1</b>
กพ.	0.2	0.1	0.6	-0.1	0.7		0.1	1.1	-4.9	-3.0	3.9		0.4	1.1	-5.2	-2.6	3.5	
มีค.	-0.3	0.1	0.0	0.6	-0.7		-0.3	1.4	-5.0	-2.4	2.6		0.1	1.2	-5.1	-2.6	3.2	
เมย.	0.0	0.4	-0.1	0.7	-0.2		-0.6	1.9	-5.4	-1.7	1.7		-0.1	1.4	-5.2	-2.3	2.8	
พค.	1.1	0.4	1.2	1.4	-0.5		0.8	1.2	-4.8	-1.4	-0.2		0.1	1.4	-5.1	-2.2	2.3	
มิย.	-1.1	-1.1	0.0	0.1	-0.9		0.9	1.3	-3.7	-1.3	-1.2		0.2	1.4	-4.8	-2.0	1.6	
กค.	-0.6	-0.8	-0.9	-0.3	-0.4		0.3	1.2	-3.8	-0.8	-1.3		0.2	1.4	-4.7	-1.8	1.3	
สค.	0.1	-0.9	-0.8	-0.4	0.3		0.1	0.1	-3.8	-0.4	-0.6		0.2	1.2	-4.6	-1.7	1.0	
กย.	1.0	-0.2	-0.1	-0.4	0.7		0.6	-1.1	-3.6	-0.7	0.5		0.3	0.9	-4.5	-1.6	1.0	
ตค.	-0.3	-0.5	0.0	0.2	-0.2		-0.1	-1.3	-3.1	-0.5	0.1		0.2	0.7	-4.4	-1.5	0.8	
พย.	-0.1	-0.5	-0.4	-0.5	-0.1		0.3	-1.7	-3.0	-0.6	0.5		0.2	0.5	-4.2	-1.4	0.8	
ธค.	0.8	-1.1	-0.8	0.9	-0.2		1.0	-3.6	-2.7	1.1	-0.6		0.3	0.1	-4.1	-1.2	0.7	

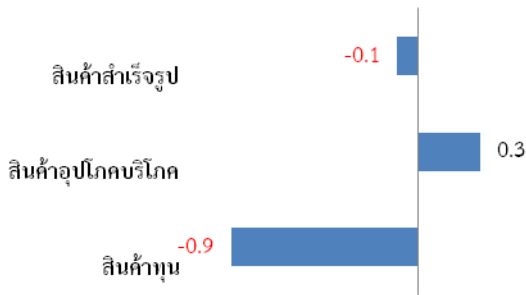
**ดัชนีราคาผู้ผลิต ชุด แบ่งตามขั้นตอนการผลิต (SOP : Stage of Processing) เดือนมกราคม 2561**

ดัชนีราคาผู้ผลิตของประเทศแบ่งตามขั้นตอนการผลิต (SOP : Stage of Processing) แสดงถึงการเปลี่ยนแปลงราคาในรูปแบบของดัชนี เพื่อใช้วัดการเปลี่ยนแปลงของราคาสินค้าที่ผู้ผลิตได้รับ ครอบคลุม 3 หมวด คือ หมวดสินค้าสำเร็จรูป หมวดสินค้ากึ่งสำเร็จรูป (แปรรูป) และหมวดสินค้าวัตถุดิบ จากการสำรวจและประมวลผลราคาสินค้าที่เกษตรกร ผู้ประกอบการและผู้ผลิตจำหน่ายทั่วประเทศ มีจำนวนรายการสินค้าทั้งหมด 596 รายการ สรุปผลได้ดังนี้

1. ดัชนีราคาผู้ผลิตของประเทศชุดแบ่งตามขั้นตอนการผลิต (SOP : Stage of Processing) ประกอบด้วย ดัชนีราคาหมวดสินค้าสำเร็จรูป หมวดสินค้ากึ่งสำเร็จรูป (แปรรูป) และหมวดสินค้าวัตถุดิบ (ปี 2553 = 100) เดือนมกราคม 2561 ดัชนีราคาเท่ากับ 103.1 , 101.7 และ 94.4 ตามลำดับ

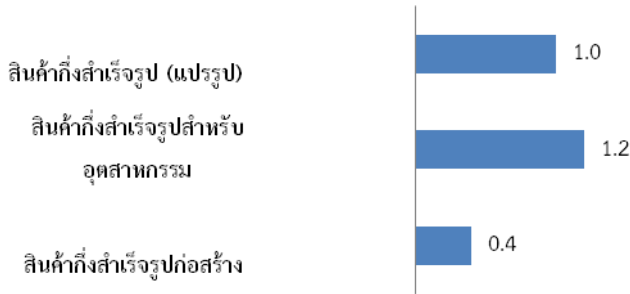
2. การเปลี่ยนแปลงของดัชนีราคาผู้ผลิตของประเทศชุดแบ่งตามขั้นตอนการผลิต (SOP) เดือนมกราคม 2561 เมื่อเทียบกับเดือนธันวาคม 2560 หมวดสินค้าสำเร็จรูป ลดลงร้อยละ 0.1 หมวดสินค้ากึ่งสำเร็จรูป (แปรรูป) สูงขึ้นร้อยละ 1.0 และ หมวดสินค้าวัตถุดิบ สูงขึ้นร้อยละ 1.5 แสดงได้ดังภาพ

**หมวดสินค้าสำเร็จรูป ลดลง ร้อยละ 0.1 (MoM)**



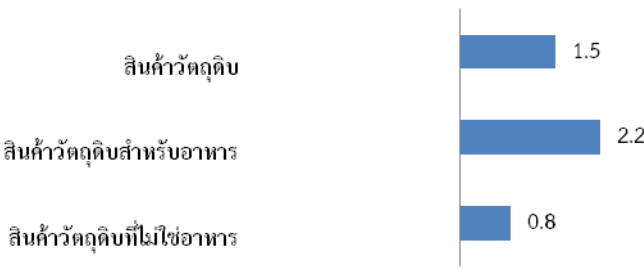
หมวดสินค้าสำเร็จรูป ลดลง จากกลุ่มสินค้าทุน ได้แก่ เครื่องคอมพิวเตอร์และส่วนประกอบ ขณะที่สินค้ากลุ่มอุปโภคบริโภค ราคาสูงขึ้น ได้แก่ สับปะรดโรงงาน กลัวย่น้ำว่า ชมพู่ ถั่วฝักยาว พริกสด มะนาว ข้าวสารเจ้า ข้าวเหนียว เนื้อสุกร ปลานิล น้ำมันเตา น้ำมันเบนซิน แก๊สโซฮอล์ (95,91) และทอง สำหรับสินค้าในกลุ่มอุปโภคบริโภคที่ราคาลดลง ได้แก่ ส้มเขียวหวาน กะหล่ำปลี ต้นหอม ผักชี ข้าวโพดฝักอ่อน มะเขือเทศ ไข่ไก่ ไข่สด กุ้งแวนนาไม น้ำมันปาล์มบริสุทธิ์ และแหวน

**หมวดสินค้ากึ่งสำเร็จรูป (แปรรูป) สูงขึ้น ร้อยละ 1.0 (MoM)**



หมวดสินค้ากึ่งสำเร็จรูป(แปรรูป) สูงขึ้น จากกลุ่มสินค้ากึ่งสำเร็จรูปสำหรับอุตสาหกรรม ได้แก่ ปลาข้าว มันเส้น กากข้าว กากถั่วเหลือง อาหารไก่ น้ำมันเชื้อเพลิง โซดาไฟ เคมีภัณฑ์อินทรีย์ คลอรีน โพลีเอทิลีน ยางแผ่นรมควัน เศษยาง ยางเทียม แผงวงจรไฟฟ้า และสำหรับสินค้ากึ่งสำเร็จรูปก่อสร้าง ได้แก่ ไม้ยางพารา เหล็กแผ่นรีด(ร้อน,เย็น) เหล็กเส้นกลม ลวดแรงดึงสูง ปูนซีเมนต์และยางมะตอย สำหรับสินค้าที่ราคาลดลง ได้แก่ น้ำตาลทรายขาว น้ำมันปาล์มดิบ อาหารสุกร ผ้าฝืน ก๊าซปิโตรเลียมเหลว(LPG) โพลีไวนิลคลอไรด์(PVC) ยางแท่งและเยื่อกระดาษ

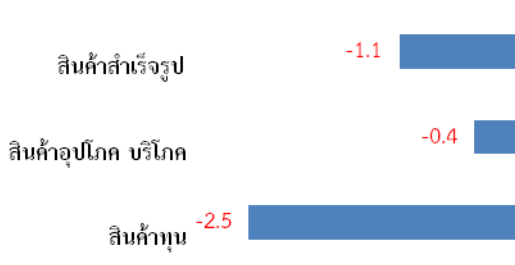
**หมวดสินค้าวัตถุดิบ สูงขึ้น ร้อยละ 1.5 (MoM)**



หมวดสินค้าวัตถุดิบ สูงขึ้น จากกลุ่มสินค้าวัตถุดิบสำหรับอาหาร ได้แก่ ข้าวเปลือกเจ้านาปี ข้าวเปลือกเจ้านาปรัง ข้าวเปลือกเหนียว ข้าวโพด อ้อย หัวมันสำปะหลังสด กาแฟดิบ โค กระบือ ถั่วเหลือง ถั่วลิสง เมล็ดงา และผลปาล์มสด กลุ่มสินค้าที่ไม่ใช่อาหาร ได้แก่ ไบโอสูบ ก๊าซธรรมชาติ(NG) ก๊าซธรรมชาติเหลว(คอนเดนเสท) น้ำมันปิโตรเลียมดิบ ดีบุก ตะกั่ว สังกะสี หิน สำหรับสินค้าที่ราคา ลดลง ได้แก่ ถั่วเขียว สุกรมะพร้าวผล น้ำตาลทรายดิบ ยิปซัม น้ายางข้น และยางแผ่นดิบ

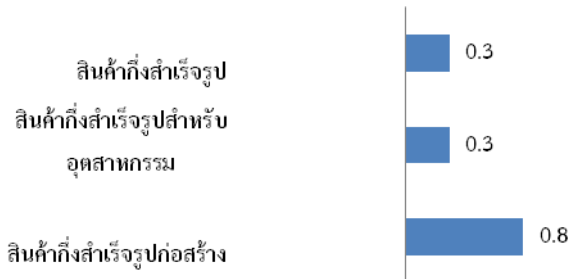
3. การเปลี่ยนแปลงของดัชนีราคาผู้ผลิตของประเทศชุดแบ่งตามขั้นตอนการผลิต (SOP : Stage of Processing) เดือนมกราคม 2561 เมื่อเทียบกับเดือนมกราคม 2560 หมวดสินค้าสำเร็จรูป ลดลงร้อยละ 1.1 หมวดสินค้ากึ่งสำเร็จรูป (แปรรูป) สูงขึ้นร้อยละ 0.3 และหมวดสินค้าวัตถุดิบ ลดลงร้อยละ 4.9 แสดงได้ดังภาพ

หมวดสินค้าสำเร็จรูป **ลดลง** ร้อยละ 1.1 (YOY)



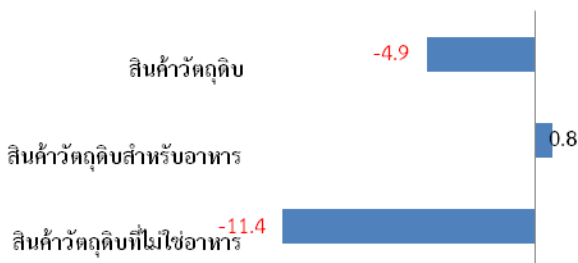
หมวดสินค้าสำเร็จรูป **ลดลง** จากกลุ่มสินค้าทุน ได้แก่ เครื่องคอมพิวเตอร์และส่วนประกอบ บัลลาสต์ รถบรรทุกขนาดเล็ก และกลุ่มสินค้าอุปโภคบริโภคที่ราคาลดลง ได้แก่ มะม่วงกล้วยน้ำว้า สับปะรดโรงงาน กะหล่ำปลี ผักชี พริกไทยเม็ด ไข่ไก่ ข้าวสารเหนียว เนื้อสุกร ไก่สด ปลานิล กุ้งแวนนาไม ปลาซาร์ดีน กระจับปี่ กุ้งแช่แข็ง สับปะรดกระป๋อง น้ำมันปาล์มบริสุทธิ์ หลอดฟลูออเรสเซนต์ สำหรับสินค้าที่ราคาสูงขึ้น ได้แก่ ชมพู ถั่วฝักยาว มะนาว กะหล่ำดอก ข้าวสารเจ้า ข้าวเหนียว ปลาหูสด ดอกกุหลาบ น้ำมันเบนซิน แก๊สโซฮอล์(95,91) น้ำมันเตา รถยนต์นั่งต่ำกว่า 1800 ซีซี ทองและเครื่องประดับ

หมวดสินค้ากึ่งสำเร็จรูป (แปรรูป) **สูงขึ้น** ร้อยละ 0.3 (YOY)



หมวดสินค้ากึ่งสำเร็จรูป (แปรรูป) **สูงขึ้น** จากกลุ่มสินค้ากึ่งสำเร็จรูปสำหรับอุตสาหกรรม ได้แก่ แป้งมันสำปะหลัง กากรำข้าว มันเส้น อาหารไก่ ก๊าซปิโตรเลียมเหลว (LPG) ก๊าซไนโตรเจน ก๊าซออกซิเจน น้ำมันเชื้อเพลิง โซดาไฟ เอทีเอส โปรพิลีน ไซลีน โพลีเอทีลีน(PE) เยื่อกระดาษ กระดาษและผลิตภัณฑ์ กระดาษ สายไฟ สายเคเบิล มอเตอร์ไฟฟ้า และกลุ่มสินค้ากึ่งสำเร็จรูปก่อสร้าง ได้แก่ ไม้ยางพารา ไม้แบบ เหล็กแผ่นรีดร้อนและรีดเย็น เหล็กเส้นกลม ลวดเหล็ก ลวดแรงดึงสูง ปูนซีเมนต์ คอนกรีตผสมเสร็จ และอิฐก่อสร้าง สำหรับสินค้าที่ราคาลดลง ได้แก่ แป้งสาลี น้ำตาลทรายขาว น้ำมันปาล์มดิบ ปลาเยลลี่ กากถั่วเหลือง อาหารสุกร ผ้าฝ้าย ยาง แผงวงจรไฟฟ้า ไม้สัก ยางมะตอย และท่อ

หมวดสินค้าวัตถุดิบ **ลดลง** ร้อยละ 4.9 (YOY)



หมวดสินค้าวัตถุดิบ **ลดลง** จากกลุ่มสินค้าวัตถุดิบที่ไม่ใช่อาหาร ได้แก่ ดิบูก ยิปซัม แร่พลูมทราย น้ำยางข้น และยางแผ่นดิบ สำหรับกลุ่มสินค้าวัตถุดิบที่ราคา **สูงขึ้น** จากกลุ่มสินค้าวัตถุดิบสำหรับอาหาร ได้แก่ ข้าวเปลือกเจ้านาปี อ้อย หัวมันสำปะหลังสด กากแผลดิบ น้ำมันดิบ ถั่วเหลือง ถั่วลิสง เมล็ดงา ไบยาสูบ ก๊าซธรรมชาติ(NG) ก๊าซธรรมชาติเหลว (คอนเดนเสท) น้ำมันปิโตรเลียมดิบ ตะกั่ว สังกะสี และหิน



4. ตารางแสดงดัชนีราคาผู้ผลิตของประเทศ แบ่งตามขั้นตอนการผลิต (SOP : Stage of Processing)

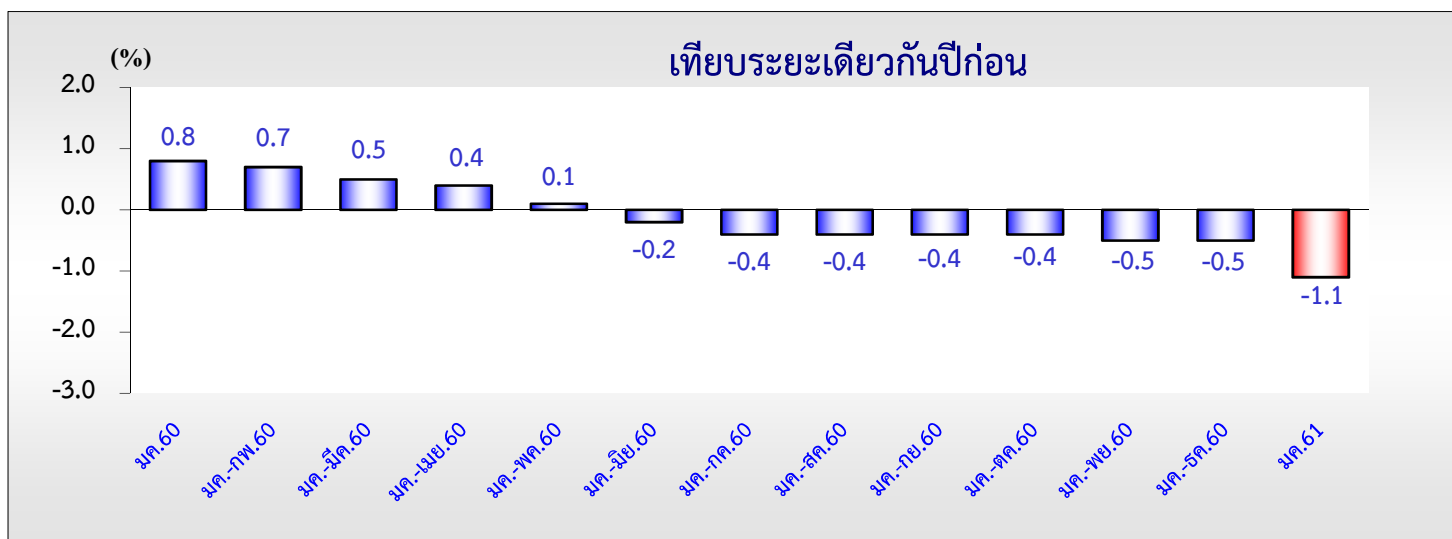
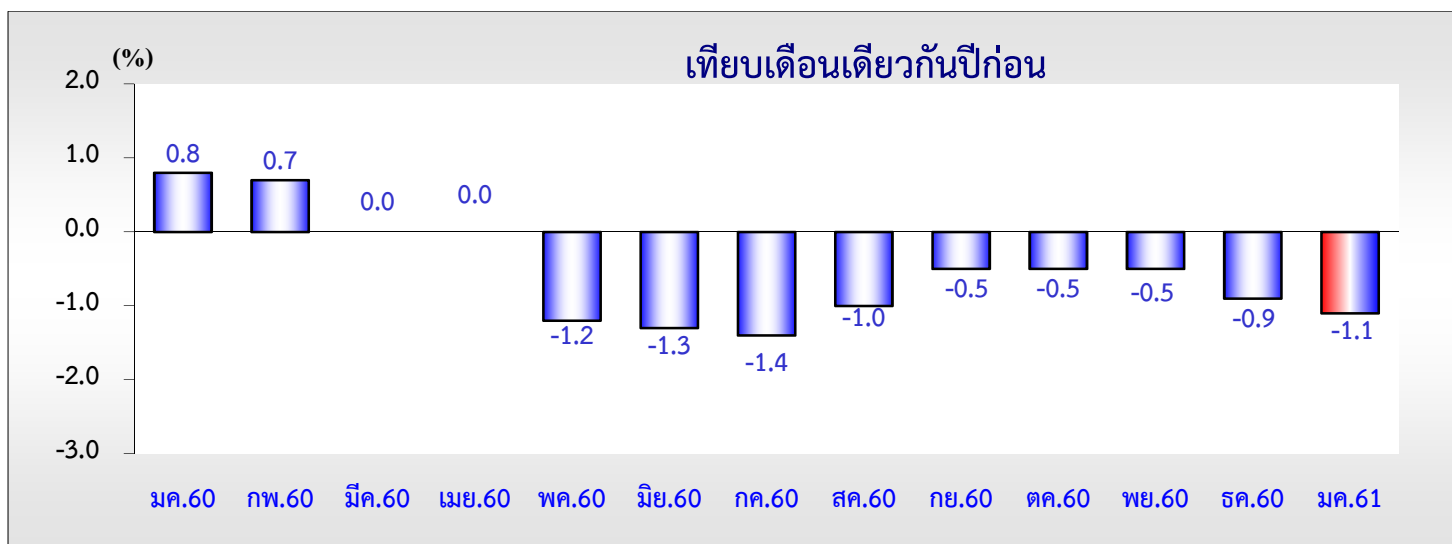
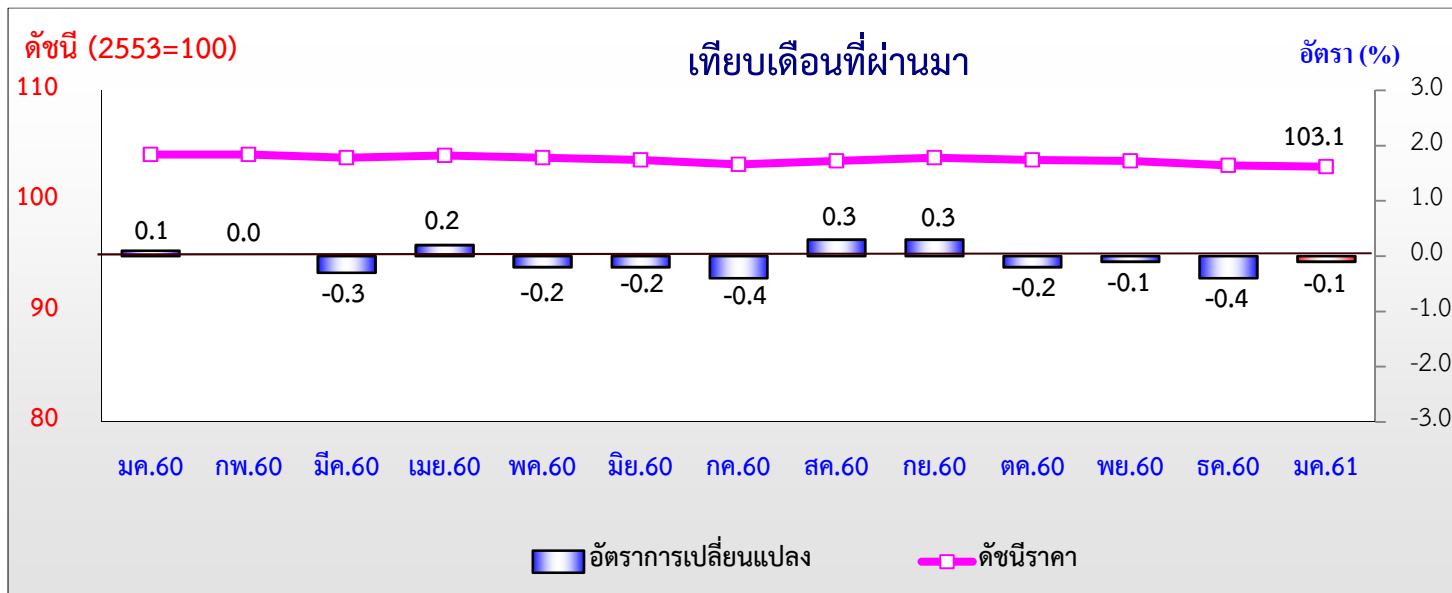
( ปี2553=100)

หมวด	สัดส่วน	เดือนมกราคม 2561					เดือนธันวาคม 2560				
	น้ำหนัก	ดัชนี		อัตราการเปลี่ยนแปลง			ดัชนี		อัตราการเปลี่ยนแปลง		
		มค.61	มค.61	มค.60	M/M	Y/Y	A/A	ธค.60	M/M	Y/Y	A/A
<b>ดัชนีราคาผู้ผลิต</b>											
สินค้าสำเร็จรูป	100.00	103.1	104.2	-0.1	-1.1	-1.1	103.2	-0.4	-0.9	-0.5	
สินค้าอุปโภคบริโภค	68.31	105.2	105.6	0.3	-0.4	-0.4	104.9	-0.4	-0.5	-0.3	
- สินค้าบริโภค	22.50	104.8	107.3	0.3	-2.3	-2.3	104.5	-0.8	-2.9	-3.2	
- สินค้าอุปโภค	45.81	105.9	105.3	0.4	0.6	0.6	105.5	-0.3	0.8	1.2	
สินค้าทุน	31.69	97.7	100.2	-0.9	-2.5	-2.5	98.6	-0.2	-1.7	-0.9	
สินค้ากึ่งสำเร็จรูป (แปรรูป)	100.00	101.7	101.4	1.0	0.3	0.3	100.7	0.0	0.9	3.3	
สินค้ากึ่งสำเร็จรูปสำหรับอุตสาหกรรม	78.15	101.7	101.4	1.2	0.3	0.3	100.5	0.1	1.0	4.2	
- สินค้าอาหารและอาหารสัตว์	11.75	108.2	113.9	0.4	-5.0	-5.0	107.8	-0.1	-5.3	-5.1	
- สินค้ากึ่งสำเร็จรูปที่ไม่ใช่อาหาร	66.40	100.6	99.4	1.3	1.2	1.2	99.3	0.1	2.2	6.0	
สินค้ากึ่งสำเร็จรูปก่อสร้าง	21.85	100.9	100.1	0.4	0.8	0.8	100.5	0.0	0.8	0.5	
สินค้าวัตถุดิบ	100.00	94.4	99.3	1.5	-4.9	-4.9	93.0	0.9-	-2.7	1.4	
สินค้าวัตถุดิบสำหรับอาหาร	56.63	109.2	108.3	2.2	0.8	0.8	106.8	2.2	0.1	-3.6	
สินค้าวัตถุดิบที่ไม่ใช่อาหาร	43.37	76.7	86.6	0.8	-11.4	-11.4	76.1	-0.9	-6.2	8.1	





# ดัชนีราคาผู้ผลิตแบ่งตามขั้นตอนการผลิต หมวดสินค้าสำเร็จรูป มกราคม 2561



อัตราเปลี่ยนแปลงดัชนีราคาผู้ผลิตของประเทศ แบ่งตามขั้นตอนการผลิต (SOP) ปี 2556 - 2561

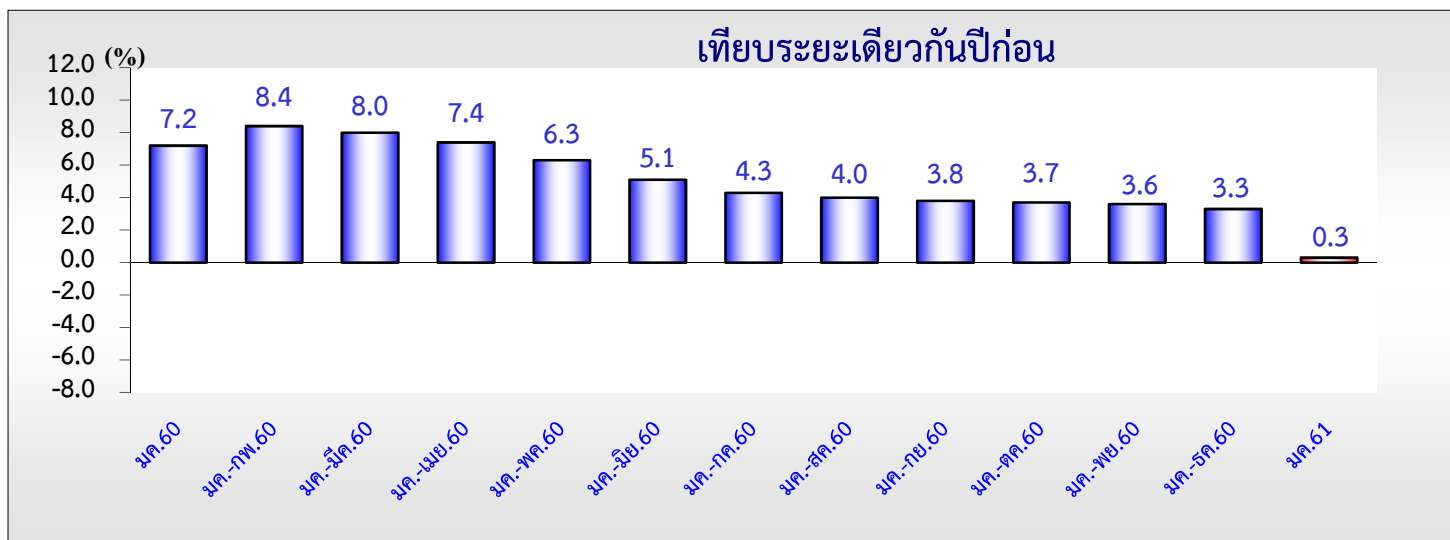
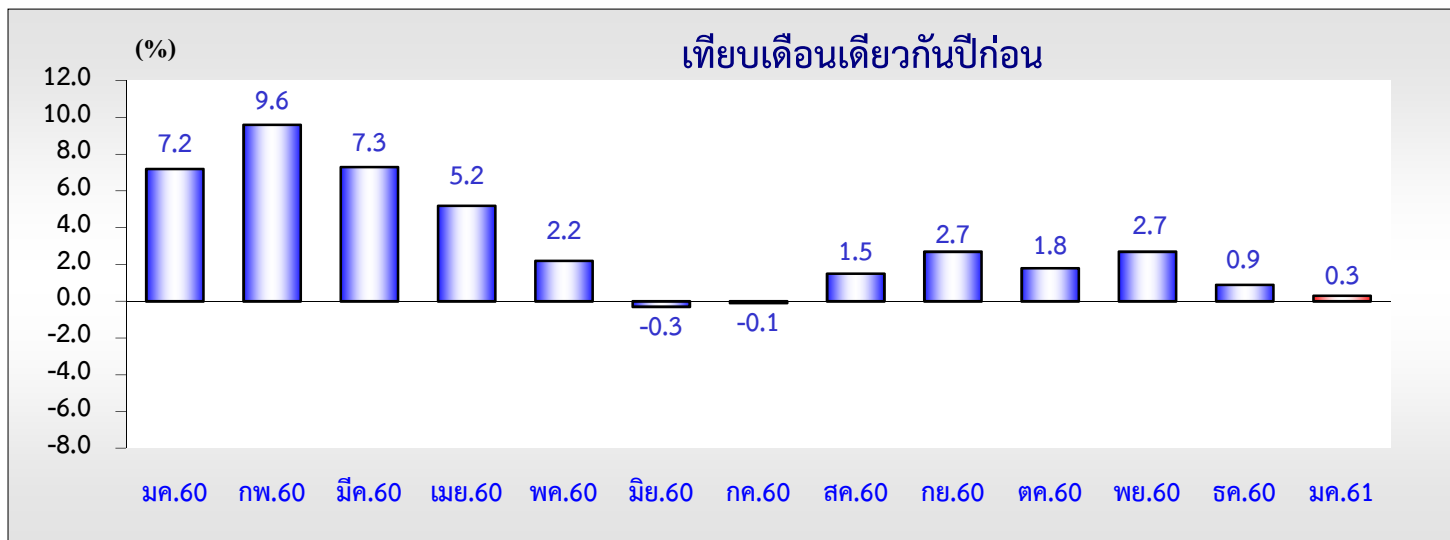
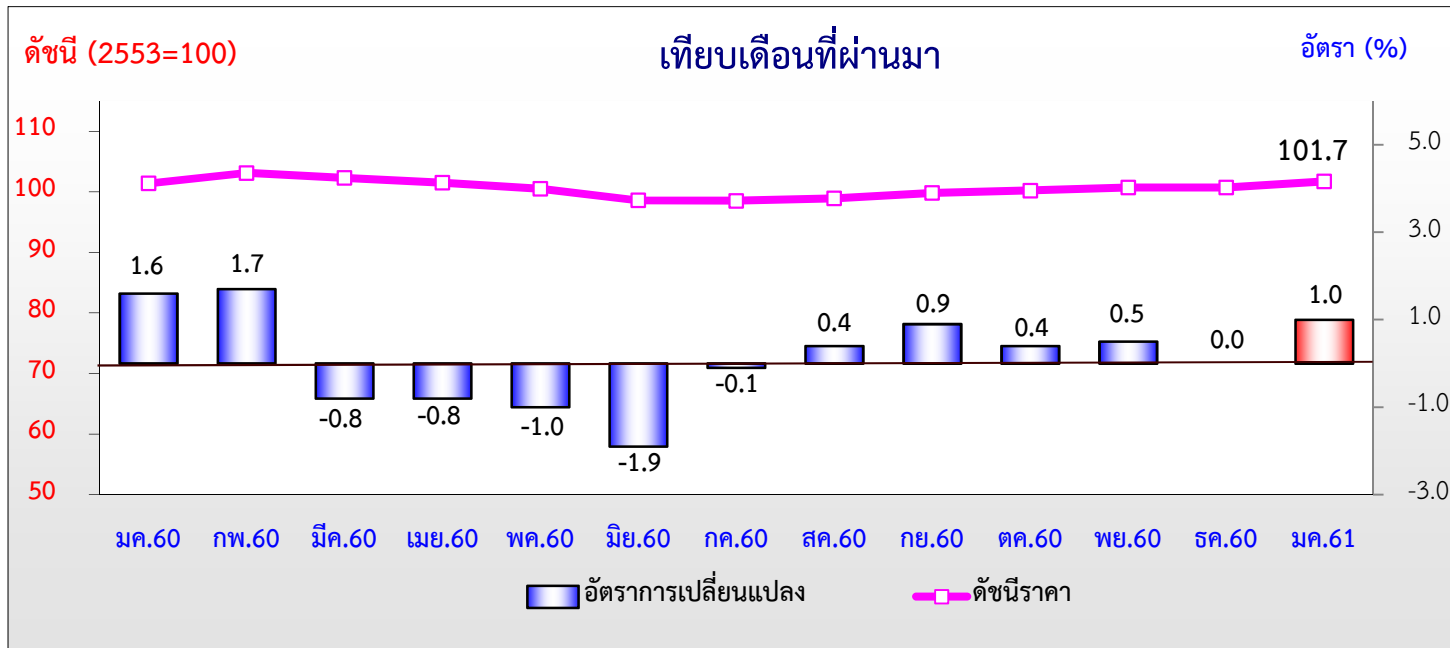
หมวดสินค้าสำเร็จรูป

(2553=100)

อัตราเปลี่ยนแปลงเปรียบเทียบ																		
เดือน	จากเดือนก่อนหน้า						จากเดือนเดียวกันปีก่อน						จากระยะเดียวกันปีก่อน					
	ปี 2556	ปี 2557	ปี 2558	ปี 2559	ปี 2560	ปี 2561	ปี 2556	ปี 2557	ปี 2558	ปี 2559	ปี 2560	ปี 2561	ปี 2556	ปี 2557	ปี 2558	ปี 2559	ปี 2560	ปี 2561
มค.	-0.1	1.0	-0.7	-0.3	0.1	-0.1	1.7	1.5	-2.5	-1.3	0.8	-1.1	1.7	1.5	-2.5	-1.3	0.8	-1.1
กพ.	0.0	0.5	0.5	0.1	0.0		1.1	2.0	-2.5	-1.7	0.7		1.4	1.7	-2.5	-1.5	0.7	
มีค.	0.3	0.1	-0.8	0.4	-0.3		1.3	1.7	-3.3	-0.6	0.0		1.3	1.7	-2.8	-1.2	0.5	
เมย.	0.8	1.0	0.0	0.2	0.2		1.5	1.9	-4.2	-0.4	0.0		1.4	1.7	-3.1	-1.0	0.4	
พค.	1.5	0.9	0.8	1.1	-0.2		3.7	1.3	-4.4	-0.1	-1.2		1.8	1.7	-3.4	-0.9	0.1	
มิย.	-2.0	-1.8	-0.4	-0.1	-0.2		2.5	1.5	-3.0	0.2	-1.3		2.0	1.6	-3.3	-0.7	-0.2	
กค.	-1.2	-1.0	-0.3	-0.3	-0.4		0.9	1.7	-2.2	0.2	-1.4		1.8	1.6	-3.2	-0.5	-0.4	
สค.	0.3	-1.0	-0.2	-0.2	0.3		0.6	0.4	-1.4	0.2	-1.0		1.7	1.5	-3.0	-0.5	-0.4	
กย.	0.9	0.3	0.1	-0.2	0.3		0.9	-0.2	-1.6	-0.1	-0.5		1.6	1.3	-2.8	-0.5	-0.4	
ตค.	0.1	0.0	0.1	-0.2	-0.2		0.3	-0.3	-1.5	-0.4	-0.5		1.4	1.2	-2.7	-0.4	-0.4	
พย.	-0.3	-0.3	-0.5	-0.1	-0.1		0.3	-0.3	-1.6	0.0	-0.5		1.3	1.0	-2.6	-0.4	-0.5	
ธค.	0.2	-0.3	-0.4	0.0	-0.4		0.4	-0.9	-1.7	0.4	-0.9		1.3	0.8	-2.5	-0.3	-0.5	



# ดัชนีราคาผู้ผลิตแบ่งตามขั้นตอนการผลิต หมวดสินค้าสำเร็จรูป มกราคม 2561



# อัตราเปลี่ยนแปลงดัชนีราคาผู้ผลิตของประเทศ แบ่งตามขั้นตอนการผลิต (SOP) ปี 2556 - 2561

## หมวดสินค้าสำเร็จรูป

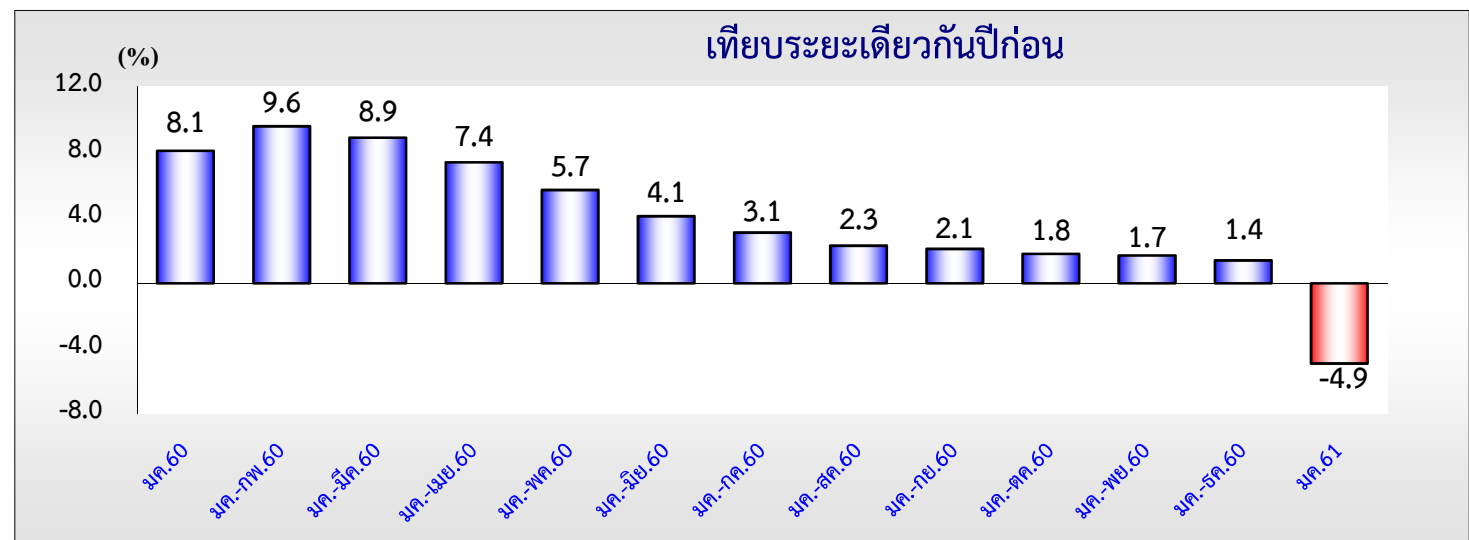
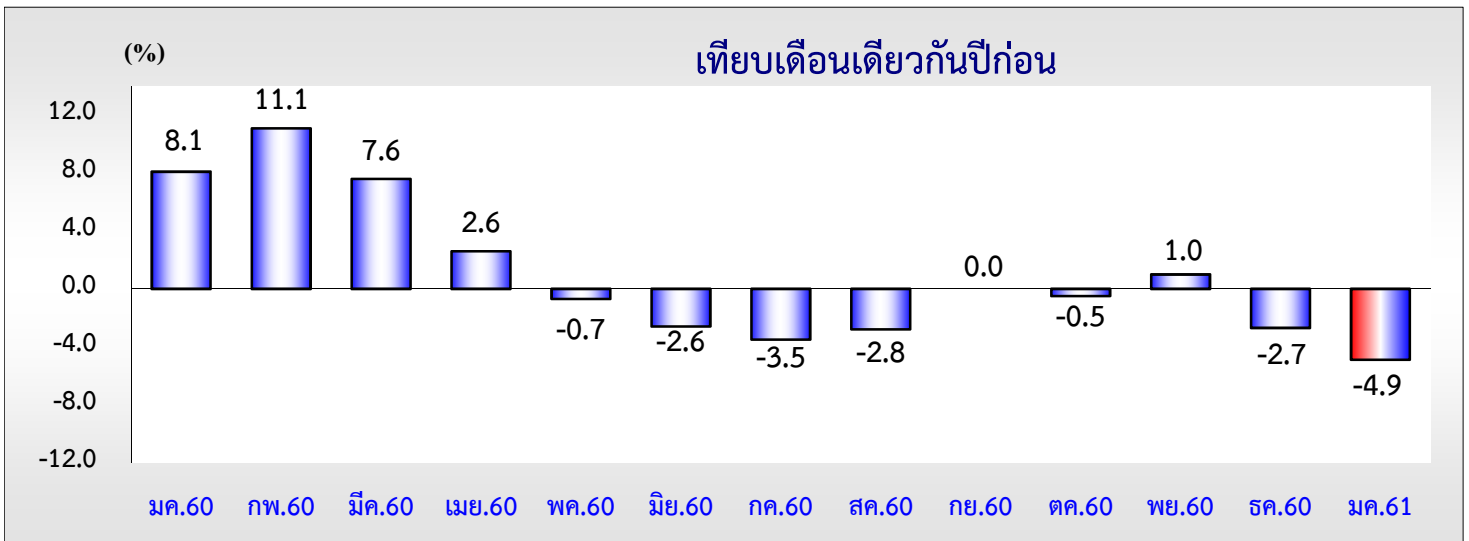
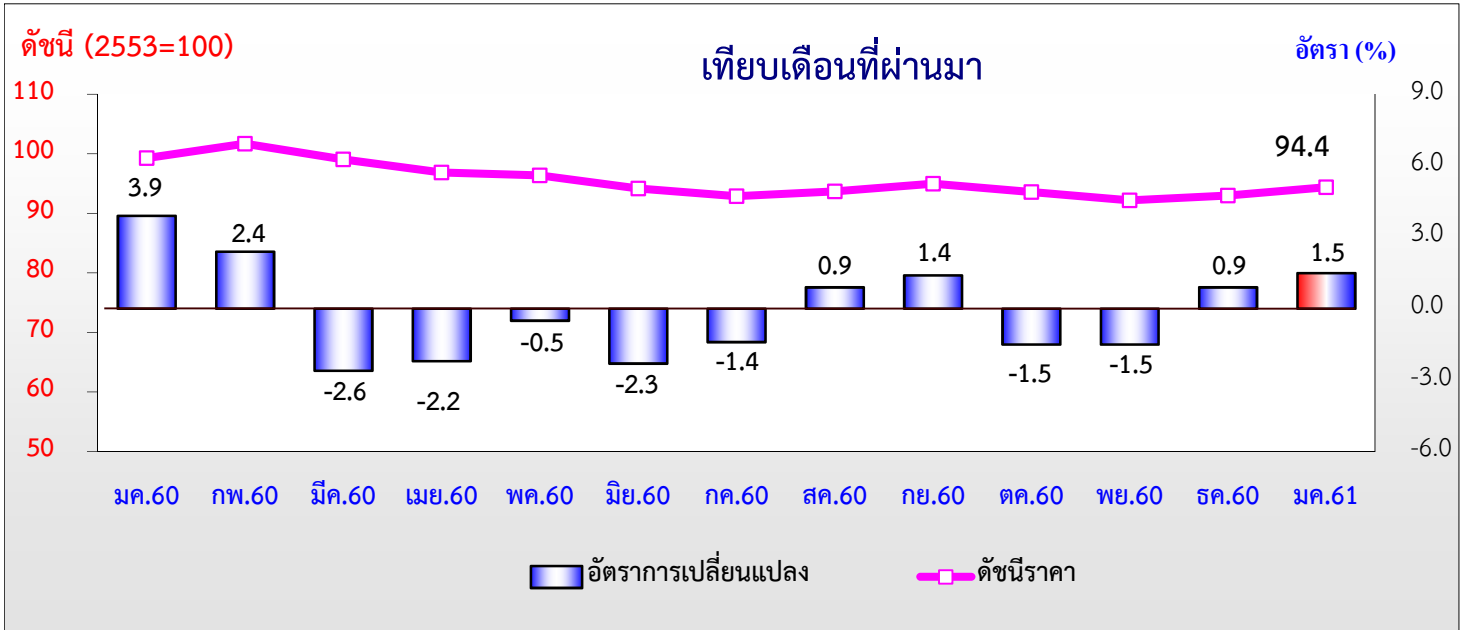
(2553=100)

อัตราเปลี่ยนแปลงเปรียบเทียบ																		
เดือน	จากเดือนก่อนหน้า						จากเดือนเดียวกันปีก่อน						จากระยะเดียวกันปีก่อน					
	ปี 2556	ปี 2557	ปี 2558	ปี 2559	ปี 2560	ปี 2561	ปี 2556	ปี 2557	ปี 2558	ปี 2559	ปี 2560	ปี 2561	ปี 2556	ปี 2557	ปี 2558	ปี 2559	ปี 2560	ปี 2561
มค.	0.5	-0.4	-3.4	-2.5	1.6	1.0	-0.2	0.9	-9.9	-5.2	7.2	0.3	-0.2	0.9	-9.9	-5.2	7.2	0.3
กพ.	0.2	-0.4	0.4	-0.5	1.7		-0.5	0.4	-9.2	-6.1	9.6		-0.4	0.7	-9.6	-5.6	8.4	
มีค.	-0.9	-0.1	0.1	1.3	-0.8		-1.7	1.2	-9.1	-5	7.3		-0.8	0.8	-9.4	-5.4	8.0	
เมย.	-1.1	-0.1	-0.1	1.3	-0.8		-3.1	2.3	-9.2	-3.7	5.2		-1.4	1.2	-9.4	-5	7.4	
พค.	-0.1	-0.2	2.0	1.9	-1.0		-3.0	2.2	-7.2	-3.8	2.2		-1.7	1.4	-9	-4.7	6.3	
มิย.	0.2	0.0	0.2	0.6	-1.9		-1.8	2.0	-7.0	-3.4	-0.3		-1.7	1.5	-8.5	-4.6	5.1	
กค.	0.5	-0.5	-1.7	-0.3	-0.1		-0.8	1.1	-8.1	-2.1	-0.1		-1.6	1.5	-8.5	-4.2	4.3	
สค.	-0.2	-0.6	-1.7	-1.2	0.4		-1.2	0.6	-9.1	-1.6	1.5		-1.5	1.3	-8.6	-3.9	4.0	
กย.	0.9	-0.8	-0.1	-0.2	0.9		-0.8	-1.0	-8.5	-1.7	2.7		-1.4	1.1	-8.6	-3.6	3.8	
ตค.	-0.5	-1.2	-0.2	1.2	0.4		-1.4	-1.6	-7.6	-0.3	1.8		-1.4	0.9	-8.5	-3.3	3.7	
พย.	0.5	-0.9	-0.1	-0.3	0.5		-0.5	-2.9	-6.9	-0.5	2.7		-1.4	0.5	-8.3	-3.1	3.6	
ธค.	2.0	-2.5	-1.6	1.7	0.0		1.8	-7.2	-6.1	2.9	0.9		-1.1	-0.2	-8.2	-2.5	3.3	



# ดัชนีราคาผู้ผลิตแบ่งตามขั้นตอนการผลิต หมวดสินค้าวัตถุดิบ

มกราคม 2561



# อัตราเปลี่ยนแปลงดัชนีราคาผู้ผลิตของประเทศ แบ่งตามขั้นตอนการผลิต (SOP) ปี 2556 - 2561

## หมวดสินค้าวัตถุดิบ

(2553=100)

### อัตราเปลี่ยนแปลงเปรียบเทียบ

เดือน	จากเดือนก่อนหน้า						จากเดือนเดียวกันปีก่อน						จากระยะเดียวกันปีก่อน					
	ปี 2556	ปี 2557	ปี 2558	ปี 2559	ปี 2560	ปี 2561	ปี 2556	ปี 2557	ปี 2558	ปี 2559	ปี 2560	ปี 2561	ปี 2556	ปี 2557	ปี 2558	ปี 2559	ปี 2560	ปี 2561
มค.	2.0	-0.4	-1.0	-2.4	3.9	1.5	-3.1	0.3	-9.1	-1.6	8.1	-4.9	-3.1	0.3	-9.1	-1.6	8.1	-4.9
กพ.	1.1	-0.7	1.6	-0.4	2.4		-4.9	-1.4	-7.1	-3.6	11.1		-4.0	-0.5	-8.1	-2.7	9.6	
มีค.	-1.7	0.3	5.6	0.7	-2.6		-5.4	0.6	-2.2	-8.1	7.6		-4.5	-0.1	-6.1	-4.6	8.9	
เมย.	-1.2	-1.4	-1.3	2.5	-2.2		-5.7	0.4	-2.2	-4.6	2.6		-4.8	0.0	-5.1	-4.5	7.4	
พค.	2.5	-0.1	1.6	2.9	-0.5		-3.8	-3.0	0.5	-3.4	-0.7		-4.6	-0.6	-4.0	-4.3	5.7	
มิย.	0.7	0.7	1.7	-0.4	-2.3		0.8	-3.0	1.5	-5.4	-2.6		-3.7	-1.0	-3.1	-4.5	4.1	
กค.	-1.2	0.0	-2.2	-0.4	-1.4		-0.3	-1.9	-0.7	-3.7	-3.5		-3.2	-1.2	-2.8	-4.4	3.1	
สค.	0.1	-1.5	-1.9	0.1	0.9		1.2	-3.4	-1.1	-1.7	-2.8		-2.7	-1.4	-2.6	-4	2.3	
กย.	2.1	-1.8	-1.8	-1.5	1.4		3.8	-7.1	-1.1	-1.3	0.0		-2.0	-2.1	-2.4	-3.8	2.1	
ตค.	-1.5	-1.2	-0.5	-0.9	-1.5		2.4	-6.8	-0.4	-1.8	-0.5		-1.6	-2.5	-2.3	-3.5	1.8	
พย.	0.1	0.3	-0.6	-3.0	-1.5		3.2	-6.6	-1.3	-4.1	1.0		-1.2	-2.9	-2.1	-3.6	1.7	
ธค.	-0.1	-2.3	-1.1	4.7	0.9		2.7	-8.7	-0.1	1.5	-2.7		-0.8	-3.4	-2.0	-3.2	1.4	