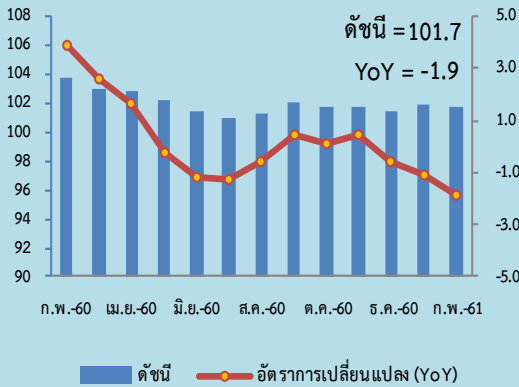
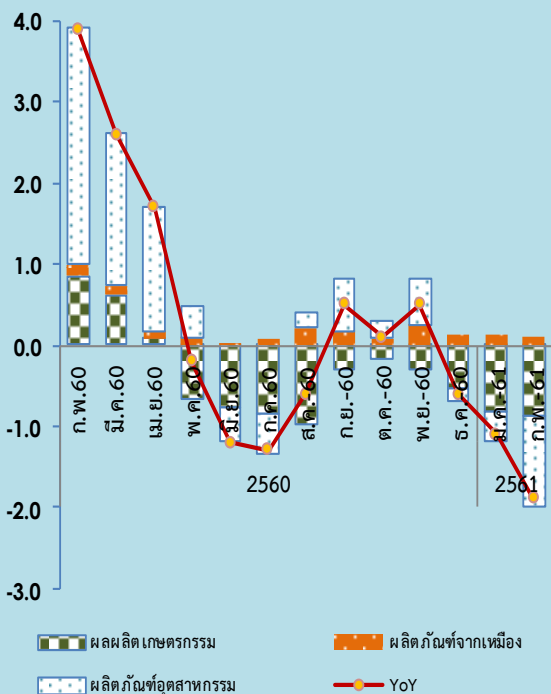




### Producer Price Index (PPI)



### องค์ประกอบของการเปลี่ยนแปลง (Percentage Points) ของดัชนีราคาผู้ผลิต แบ่งตามกิจกรรมการผลิต (CPA)



### Highlights

ดัชนีราคาผู้ผลิตของประเทศ แบ่งตามกิจกรรมการผลิต (CPA : Classification of Products by Activity) เดือนกุมภาพันธ์ 2561 (ปี 2553 = 100) เท่ากับ 101.7 เทียบกับเดือนกุมภาพันธ์ 2560 ปรับตัวลดลงร้อยละ 1.9 (YoY) สาเหตุจากการลดลงของดัชนีราคาหมวดผลิตภัณฑ์อุตสาหกรรม ลดลงร้อยละ 1.3 จากสินค้ากลุ่มผลิตภัณฑ์อาหาร สิ่งทอและผลิตภัณฑ์สิ่งทอ ไม้และผลิตภัณฑ์จากไม้ ผลิตภัณฑ์ยางและพลาสติก เครื่องไฟฟ้า อุปกรณ์และเครื่องอิเล็กทรอนิกส์ ยานพาหนะและอุปกรณ์ และสินค้าอุตสาหกรรมอื่นๆ และหมวดผลผลิตเกษตรกรรม ลดลงร้อยละ 7.4 จากกลุ่มสินค้าผลผลิตการเกษตร สัตว์มีชีวิตและผลิตภัณฑ์ ขณะที่หมวดผลิตภัณฑ์จากเหมือง สูงขึ้นร้อยละ 3.1 จากกลุ่มสินค้าปิโตรเลียมและก๊าซธรรมชาติ และกลุ่มแร่โลหะ

เมื่อเทียบกับเดือนมกราคม 2561 ดัชนีราคาผู้ผลิต ลดลงร้อยละ 0.2 (MoM) โดยมีสาเหตุสำคัญมาจากราคาสินค้าหมวดผลิตภัณฑ์อุตสาหกรรม ดัชนีราคา ลดลงร้อยละ 0.4 จากสินค้าสำคัญ ได้แก่ น้ำมันเชื้อเพลิง ยางแผ่นรมควัน ยางแท่ง ส่วนประกอบคอมพิวเตอร์ และทองคำ ขณะที่หมวดผลผลิตเกษตรกรรม สูงขึ้น ร้อยละ 0.7 สินค้าสำคัญที่ราคาสูงขึ้น ได้แก่ ข้าวเปลือก ข้าวโพดเลี้ยงสัตว์ ผลปาล์มสด หัวมันสำปะหลังสด ไก่มีชีวิตและไข่ไก่ และหมวดผลิตภัณฑ์จากเหมือง สูงขึ้น ร้อยละ 0.6 สินค้าสำคัญที่ราคาสูงขึ้น ได้แก่ ก๊าซธรรมชาติ(Natural Gas) และแร่โลหะ (ตะกั่ว สังกะสี ดีบุก) ปรับตามภาวะตลาดโลก

เมื่อพิจารณาการเปลี่ยนแปลงเทียบกับเดือนกุมภาพันธ์ 2560 (YoY) หมวดหลักที่ส่งผลกระทบต่อดัชนีราคาลดลง คือ หมวดผลิตภัณฑ์อุตสาหกรรม (ผลกระทบต่อ -1.1) และหมวดผลผลิตเกษตรกรรม (ผลกระทบต่อ -0.9) ขณะที่หมวดผลิตภัณฑ์จากเหมือง (ผลกระทบต่อ 0.1) ราคาเคลื่อนไหวในทิศทางสูงขึ้น

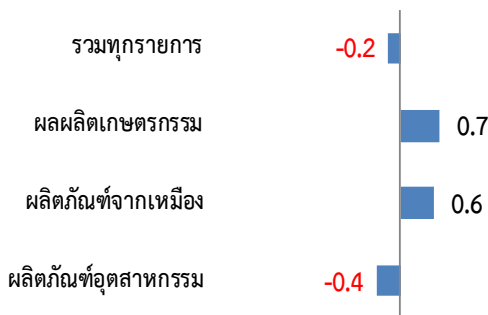
ดัชนีราคาผู้ผลิตของประเทศ แบ่งตามขั้นตอนการผลิต (SOP : Stage of Processing) ประกอบด้วย ดัชนีราคาหมวดสินค้าสำเร็จรูป ดัชนีราคาหมวดสินค้ากึ่งสำเร็จรูป(แปรรูป) และดัชนีราคาหมวดสินค้าวัตถุดิบ เดือนกุมภาพันธ์ 2561 มีค่าเท่ากับ 102.8, 101.1 และ 95.7 ตามลำดับ (ปี 2553 = 100) เมื่อเทียบกับเดือนมกราคม 2561 (MoM) ดัชนีราคาหมวดสินค้าสำเร็จรูป ลดลงร้อยละ 0.3 และดัชนีราคาหมวดสินค้ากึ่งสำเร็จรูป (แปรรูป) ลดลงร้อยละ 0.6 ขณะที่ดัชนีราคาหมวดสินค้าวัตถุดิบ สูงขึ้นร้อยละ 1.4 และเมื่อเทียบกับเดือนกุมภาพันธ์ 2560 (YoY) ดัชนีราคาหมวดสินค้าสำเร็จรูป ลดลงร้อยละ 1.3 หมวดสินค้ากึ่งสำเร็จรูป (แปรรูป) ลดลงร้อยละ 1.9 และหมวดสินค้าวัตถุดิบ ลดลงร้อยละ 5.9

ดัชนีราคาผู้ผลิตของประเทศเดือนกุมภาพันธ์ 2561

ดัชนีราคาผู้ผลิตของประเทศ แบ่งตามกิจกรรมการผลิต (CPA : Classification of Products by Activity) แสดงถึงการเปลี่ยนแปลงราคาในรูปแบบของดัชนี เพื่อใช้วัดการเปลี่ยนแปลงของราคาสินค้าที่ผู้ผลิตได้รับ ครอบคลุม 3 หมวด คือ หมวดผลผลิตเกษตรกรรม หมวดผลิตภัณฑ์จากเหมือง และหมวดผลิตภัณฑ์อุตสาหกรรม จากการสำรวจและประมวลผลราคาสินค้าที่เกษตรกร ผู้ประกอบการ และผู้ผลิตจำหน่ายทั่วประเทศ มีจำนวนรายการสินค้าทั้งหมด 596 รายการ สรุปผลได้ดังนี้

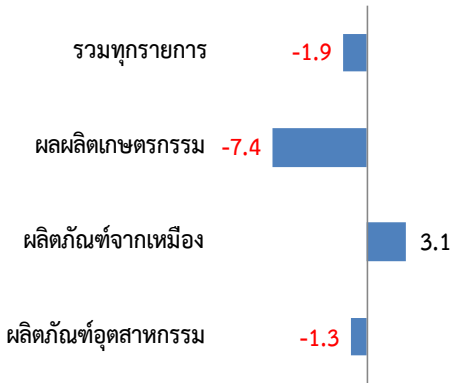
1. ดัชนีราคาผู้ผลิตของประเทศเดือนกุมภาพันธ์ 2561 (ปี 2553 = 100) มีค่าเท่ากับ 101.7 (เดือนมกราคม 2561 เท่ากับ 101.9)
2. การเปลี่ยนแปลงของดัชนีราคาผู้ผลิตของประเทศ เดือนกุมภาพันธ์ 2561 เมื่อเทียบกับ

2.1 เดือนมกราคม 2561 (MoM) **ลดลง** ร้อยละ 0.2 โดยมีร้อยละการเปลี่ยนแปลงราคาสินค้าจำแนกตามหมวดแสดงได้ดังภาพที่ 1



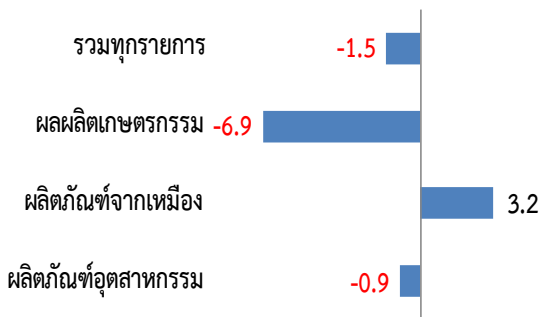
เมื่อพิจารณาดัชนีราคาเทียบกับเดือนมกราคม 2561 ลดลงร้อยละ 0.2 สาเหตุจากดัชนีราคาหมวดผลิตภัณฑ์อุตสาหกรรม ลดลงร้อยละ 0.4 สินค้าสำคัญที่ราคาลดลง กลุ่มน้ำมันเชื้อเพลิง (น้ำมันเบนซิน น้ำมันดีเซล น้ำมันเตา น้ำมันก๊าด) จากปริมาณการผลิตน้ำมันดิบของสหรัฐเพิ่มขึ้น เนื่องจากแท่นขุดเจาะที่มีจำนวนเพิ่มขึ้นและสต็อกน้ำมันดิบของสหรัฐอยู่ในระดับสูง กลุ่มยางและพลาสติก ได้แก่ ยางแผ่นรมควันและยางแท่ง ราคาเคลื่อนไหวในรอบแคบๆ เนื่องจากผู้ประกอบการชะลอการรับซื้อและตลาดล่วงหน้าต่างประเทศปิดทำการในช่วงหยุดยาวเทศกาลตรุษจีน กลุ่มเครื่องไฟฟ้าและอุปกรณ์ (ฮาร์ดดิสก์ไดรฟ์ แผงวงจร) และสินค้าอุตสาหกรรมอื่น ๆ ได้แก่ ทองคำ ตามภาวะตลาดโลก ขณะที่กลุ่มอาหารปรับตัวสูงขึ้น ได้แก่ เนื้อสุกร ไก่สด น้ำสับปะรด น้ำมันปาล์มดิบ ข้าวสารเจ้า ข้าวสารเหนียว ข้าวเหนียว ปลายข้าว และมันเส้น ขณะที่ดัชนีราคาหมวดผลผลิตเกษตรกรรม สูงขึ้นร้อยละ 0.7 สินค้าสำคัญที่ราคาสูงขึ้น กลุ่มผลผลิตการเกษตร ได้แก่ ข้าวเปลือกเจ้า ข้าวเปลือกเหนียว เนื่องจากตลาดมีความต้องการอย่างต่อเนื่องขณะที่ผลผลิตออกสู่ตลาดลดลงเพราะอยู่ในช่วงปลายฤดูเก็บเกี่ยว ข้าวโพดเลี้ยงสัตว์ ผลปาล์มสด ผลผลิตออกสู่ตลาดลดลงเนื่องจากเป็นช่วงปลายฤดูการ หัวมันสำปะหลังสด ผลผลิตไม่เพียงพอเพราะผู้ประกอบการมีความต้องการมากขึ้น เนื่องจากราคาส่งออกสูง ไก่มีชีวิต และไข่ไก่ จากความต้องการบริโภคเพิ่มขึ้นในช่วงเทศกาลตรุษจีน สำหรับสินค้าที่ราคาลดลง ได้แก่ กลุ่มพืชผัก (แตงกวา มะเขือ พริกสด กะหล่ำปลี ผักกาดขาว ผักบุง ถั่วฝักยาว ผักกาดหัว ผักขึ้นฉ่าย กะหล่ำดอก แตงร้าน) กลุ่มผลไม้ (กล้วยหอม กล้วยน้ำว้า ส้มเขียวหวาน ฝรั่ง ชมพู่) เนื่องจากสภาพอากาศที่เอื้ออำนวยต่อการเพาะปลูก และหมวดผลิตภัณฑ์จากเหมือง ดัชนีราคาสูงขึ้นร้อยละ 0.6 สินค้าสำคัญที่ราคาสูงขึ้น ได้แก่ ก๊าซธรรมชาติ (NG) และแร่โลหะ (ตะกั่ว สังกะสี ดีบุก) ปรับสูงขึ้นตามภาวะตลาดโลก

2.2 เดือนกุมภาพันธ์ 2560 (YoY) **ลดลง** ร้อยละ 1.9 โดยมีร้อยละการเปลี่ยนแปลงราคาสินค้าจำแนกตามหมวด แสดงได้ดังภาพที่ 2



เมื่อพิจารณาดัชนีราคาเทียบกับเดือนกุมภาพันธ์ 2560 ลดลงร้อยละ 1.9 สาเหตุจากดัชนีราคาหมวดผลผลิตเกษตรกรรม ลดลงร้อยละ 7.4 จากกลุ่มสินค้าผลผลิตการเกษตร (ร้อยละ -8.2) สัตว์มีชีวิตและผลิตภัณฑ์ (ร้อยละ -8.4) ปลาและสัตว์น้ำ (ร้อยละ -1.3) และหมวดผลิตภัณฑ์อุตสาหกรรม **ลดลงร้อยละ 1.3** จากสินค้ากลุ่มผลิตภัณฑ์อาหาร เครื่องดื่มและยาสูบ (ร้อยละ -1.8) สิ่งทอและผลิตภัณฑ์สิ่งทอ (ร้อยละ -0.2) ไม้และผลิตภัณฑ์จากไม้ (ร้อยละ -0.6) ผลิตภัณฑ์ยางและพลาสติก (ร้อยละ -11.9) เครื่องไฟฟ้า อุปกรณ์และเครื่องอิเล็กทรอนิกส์ (ร้อยละ -2.8) ยานพาหนะและอุปกรณ์ (ร้อยละ -0.1) และสินค้าอุตสาหกรรมอื่นๆ (ร้อยละ -0.7) ขณะที่หมวดผลิตภัณฑ์จากเหมือง **สูงขึ้นร้อยละ 3.1** จากสินค้ากลุ่มลิกไนต์ ปิโตรเลียมและก๊าซธรรมชาติ (ร้อยละ 3.7) แร่โลหะและแร่อื่นๆ (ร้อยละ 0.1)

2.3 เทียบเฉลี่ยเดือน ม.ค. - ก.พ. ปี 2561 กับระยะเวลาเดียวกันปี 2560 **ลดลง** ร้อยละ 1.5 โดยมีร้อยละการเปลี่ยนแปลงราคาสินค้าจำแนกตามหมวด แสดงได้ดังภาพที่ 3



เมื่อพิจารณาดัชนีราคาเทียบเฉลี่ยกับระยะเวลาเดียวกันของปี 2560 ลดลงร้อยละ 1.5 โดยสินค้าสำคัญที่ส่งผลให้ดัชนีราคาลดลง ได้แก่หมวดผลผลิตเกษตรกรรม ลดลงร้อยละ 6.9 จากกลุ่มสินค้าผลผลิตการเกษตร (ร้อยละ -7.7) สัตว์มีชีวิตและผลิตภัณฑ์ (ร้อยละ -8.6) และหมวดผลิตภัณฑ์อุตสาหกรรม **ลดลงร้อยละ 0.9** จากการลดลงของราคาสินค้ากลุ่มอาหาร เครื่องดื่มและยาสูบ (ร้อยละ -2.0) ไม้และผลิตภัณฑ์จากไม้ (ร้อยละ -0.8) ผลิตภัณฑ์ยางและพลาสติก (ร้อยละ -10.9) เครื่องไฟฟ้า อุปกรณ์และเครื่องอิเล็กทรอนิกส์ (ร้อยละ -2.6) ยานพาหนะและอุปกรณ์ (ร้อยละ -0.1) และสินค้าอุตสาหกรรมอื่นๆ (ร้อยละ -0.3) ขณะที่หมวดผลิตภัณฑ์จากเหมือง **สูงขึ้นร้อยละ 3.2** จากการสูงขึ้นของราคาสินค้ากลุ่มลิกไนต์ ปิโตรเลียมและก๊าซธรรมชาติ (ร้อยละ 3.7) แร่โลหะและแร่อื่นๆ (ร้อยละ 0.1)

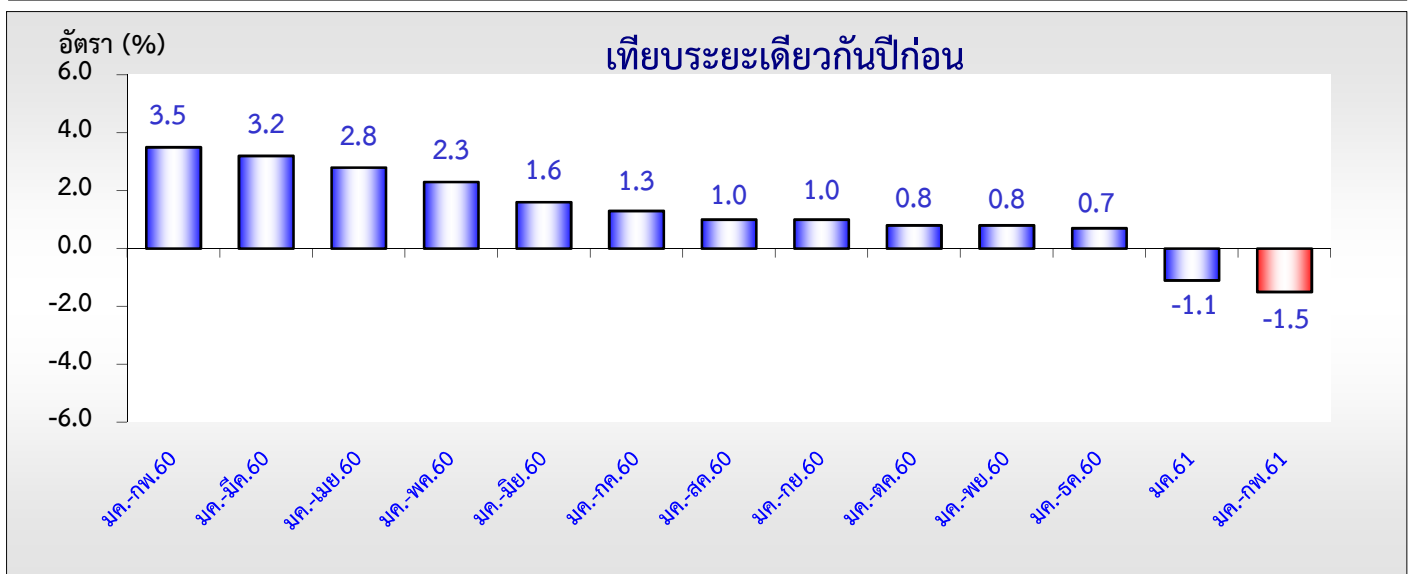
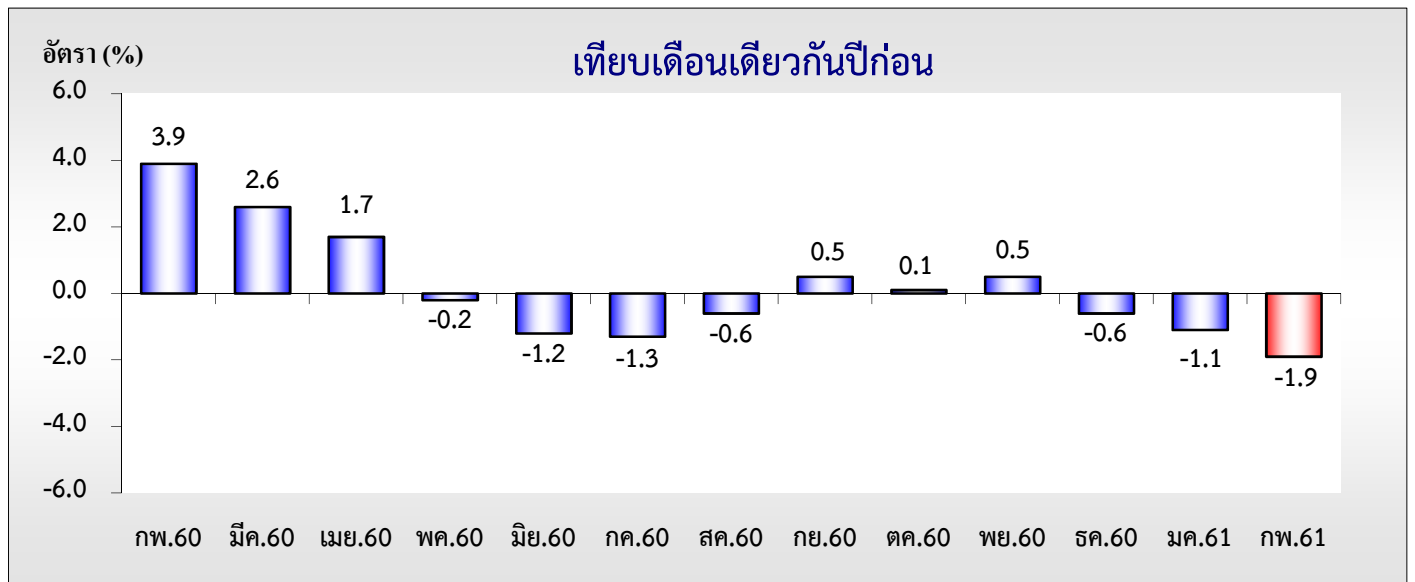
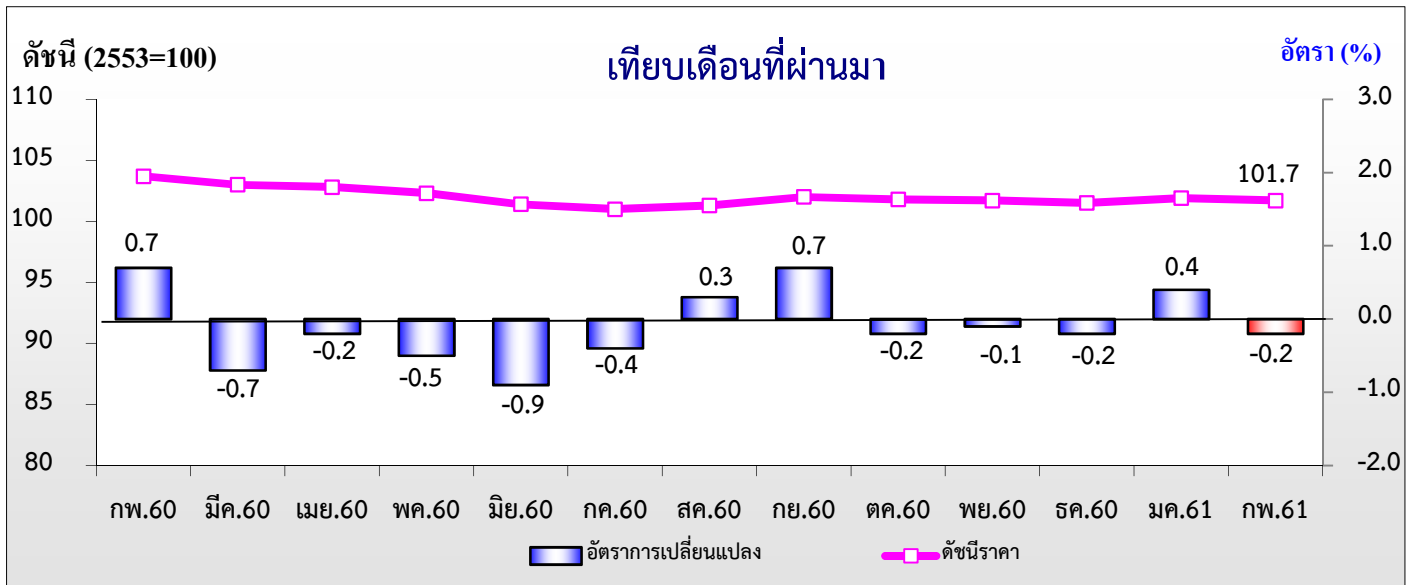
3. ตารางแสดงดัชนีราคาผู้ผลิตของประเทศ แบ่งตามกิจกรรมการผลิต (CPA : Classification of Products by Activity)

( ปี2553=100)

หมวด	สัดส่วน น้ำหนัก	เดือนกุมภาพันธ์ 2561					เดือนมกราคม 2561			
		ดัชนี		อัตราการเปลี่ยนแปลง			ดัชนี		อัตราการเปลี่ยนแปลง	
		กพ.61	กพ.60	M/M	Y/Y	A/A	มค.61	M/M	Y/Y	A/A
<b>ดัชนีรวม</b>	100.00	101.7	103.7	-0.2	-1.9	-1.5	101.9	0.4	-1.1	-1.1
<b>ผลผลิตเกษตรกรรม</b>	11.32	98.8	106.7	0.7	-7.4	-6.9	98.1	1.3	-6.4	-6.4
ผลผลิตการเกษตร	8.17	94.5	102.9	1.0	-8.2	-7.7	93.6	2.0	-7.1	-7.1
สัตว์มีชีวิตและผลิตภัณฑ์	1.69	109.1	119.1	0.4	-8.4	-8.6	108.7	-1.0	-8.8	-8.8
ผลิตภัณฑ์จากป่า	0.05	118.8	118.8	0.0	0.0	0.0	118.8	0.0	0.0	0.0
ปลาและสัตว์น้ำ	1.41	141.1	142.9	0.1	-1.3	0.1	141.0	0.7	1.5	1.5
<b>ผลิตภัณฑ์จากเหมือง</b>	3.18	110.8	107.5	0.6	3.1	3.2	110.1	1.0	3.2	3.2
ลิกไนต์ ปิโตรเลียมและก๊าซธรรมชาติ	2.67	107.0	103.2	0.8	3.7	3.7	106.2	1.2	3.7	3.7
แร่โลหะและแร่อื่นๆ	0.52	122.1	122.0	0.2	0.1	0.1	121.9	0.1	0.2	0.2
<b>ผลิตภัณฑ์อุตสาหกรรม</b>	85.50	102.4	103.8	-0.4	-1.3	-0.9	102.8	0.3	-0.4	-0.4
ผลิตภัณฑ์อาหาร เครื่องดื่มและยาสูบ	14.87	106.4	108.4	0.3	-1.8	-2.0	106.1	0.1	-2.3	-2.3
สิ่งทอและผลิตภัณฑ์สิ่งทอ	5.00	108.0	108.2	-0.3	-0.2	0.0	108.3	-0.3	0.1	0.1
หนังฟอก ผลิตภัณฑ์หนังและรองเท้า	0.59	104.6	104.3	0.0	0.3	0.2	104.6	0.0	0.2	0.2
ไม้และผลิตภัณฑ์จากไม้	0.71	105.4	106.0	0.0	-0.6	-0.8	105.4	0.4	-0.8	-0.8
เยื่อกระดาษ ผลิตภัณฑ์กระดาษและสิ่งพิมพ์	1.68	107.3	105.2	0.0	2.0	2.0	107.3	0.0	2.0	2.0
ผลิตภัณฑ์ปิโตรเลียม	8.42	101.9	100.9	-3.1	1.0	5.1	105.2	3.2	9.2	9.2
เคมีภัณฑ์ ผลิตภัณฑ์เคมี	4.86	104.2	103.4	0.8	0.8	0.7	103.4	0.4	0.6	0.6
ผลิตภัณฑ์ยางและพลาสติก	3.61	80.1	90.9	-0.2	-11.9	-10.9	80.3	-0.1	-9.9	-9.9
ผลิตภัณฑ์โลหะ	2.47	101.6	101.5	-0.1	0.1	0.2	101.7	0.4	0.2	0.2
โลหะขั้นมูลฐานและผลิตภัณฑ์โลหะ	3.29	99.2	97.8	0.0	1.4	1.5	99.2	0.3	1.6	1.6
เครื่องจักร ส่วนประกอบและอุปกรณ์	4.66	105.8	105.1	0.0	0.7	0.7	105.8	0.0	0.7	0.7
เครื่องไฟฟ้า อุปกรณ์และเครื่องอิเล็กทรอนิกส์	21.28	93.8	96.5	-0.5	-2.8	-2.6	94.3	-0.8	-2.5	-2.5
ยานพาหนะและอุปกรณ์	8.07	105.4	105.5	0.0	-0.1	-0.1	105.4	0.0	-0.1	-0.1
สินค้าอุตสาหกรรมอื่นๆ	5.99	112.5	113.3	-0.4	-0.7	-0.3	113.0	1.0	0.2	0.2



# ดัชนีราคาผู้ผลิตแบ่งตามกิจกรรมการผลิต กุมภาพันธ์ 2561



อัตราเปลี่ยนแปลงดัชนีราคาผู้ผลิตของประเทศ แบ่งตามกิจกรรมการผลิต (CPA) ปี 2556 - 2561  
(2553=100)

อัตราเปลี่ยนแปลงเปรียบเทียบ																		
เดือน	จากเดือนก่อนหน้า						จากเดือนเดียวกันปีก่อน						จากระยะเดียวกันปีก่อน					
	ปี 2556	ปี 2557	ปี 2558	ปี 2559	ปี 2560	ปี 2561	ปี 2556	ปี 2557	ปี 2558	ปี 2559	ปี 2560	ปี 2561	ปี 2556	ปี 2557	ปี 2558	ปี 2559	ปี 2560	ปี 2561
มค.	0.2	0.4	-1.4	-1.1	0.9	0.4	0.6	1.2	-5.4	-2.3	3.1	-1.1	0.6	1.2	-5.4	-2.3	3.1	-1.1
กพ.	0.2	0.1	0.6	-0.1	0.7	-0.2	0.1	1.1	-4.9	-3.0	3.9	-1.9	0.4	1.1	-5.2	-2.6	3.5	-1.5
มีค.	-0.3	0.1	0.0	0.6	-0.7		-0.3	1.4	-5.0	-2.4	2.6		0.1	1.2	-5.1	-2.6	3.2	
เมย.	0.0	0.4	-0.1	0.7	-0.2		-0.6	1.9	-5.4	-1.7	1.7		-0.1	1.4	-5.2	-2.3	2.8	
พค.	1.1	0.4	1.2	1.4	-0.5		0.8	1.2	-4.8	-1.4	-0.2		0.1	1.4	-5.1	-2.2	2.3	
มิย.	-1.1	-1.1	0.0	0.1	-0.9		0.9	1.3	-3.7	-1.3	-1.2		0.2	1.4	-4.8	-2.0	1.6	
กค.	-0.6	-0.8	-0.9	-0.3	-0.4		0.3	1.2	-3.8	-0.8	-1.3		0.2	1.4	-4.7	-1.8	1.3	
สค.	0.1	-0.9	-0.8	-0.4	0.3		0.1	0.1	-3.8	-0.4	-0.6		0.2	1.2	-4.6	-1.7	1.0	
กย.	1.0	-0.2	-0.1	-0.4	0.7		0.6	-1.1	-3.6	-0.7	0.5		0.3	0.9	-4.5	-1.6	1.0	
ตค.	-0.3	-0.5	0.0	0.2	-0.2		-0.1	-1.3	-3.1	-0.5	0.1		0.2	0.7	-4.4	-1.5	0.8	
พย.	-0.1	-0.5	-0.4	-0.5	-0.1		0.3	-1.7	-3.0	-0.6	0.5		0.2	0.5	-4.2	-1.4	0.8	
ธค.	0.8	-1.1	-0.8	0.9	-0.2		1.0	-3.6	-2.7	1.1	-0.6		0.3	0.1	-4.1	-1.2	0.7	

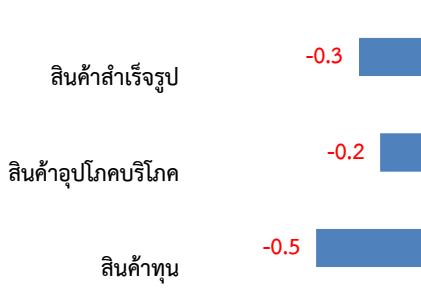
**ดัชนีราคาผู้ผลิต ชุด แบ่งตามขั้นตอนการผลิต (SOP : Stage of Processing) เดือนกุมภาพันธ์ 2561**

ดัชนีราคาผู้ผลิตของประเทศแบ่งตามขั้นตอนการผลิต (SOP : Stage of Processing) แสดงถึงการเปลี่ยนแปลงราคาในรูปแบบของดัชนี เพื่อใช้วัดการเปลี่ยนแปลงของราคาสินค้าที่ผู้ผลิตได้รับ ครอบคลุม 3 หมวด คือ หมวดสินค้าสำเร็จรูป หมวดสินค้ากึ่งสำเร็จรูป (แปรรูป) และหมวดสินค้าวัตถุดิบ จากการสำรวจและประมวลผลราคาสินค้าที่เกษตรกร ผู้ประกอบการและผู้ผลิตจำหน่ายทั่วประเทศ มีจำนวนรายการสินค้าทั้งหมด 596 รายการ สรุปผลได้ดังนี้

1. **ดัชนีราคาผู้ผลิตของประเทศชุดแบ่งตามขั้นตอนการผลิต (SOP : Stage of Processing) ประกอบด้วย ดัชนีราคา** หมวดสินค้าสำเร็จรูป หมวดสินค้ากึ่งสำเร็จรูป (แปรรูป) และหมวดสินค้าวัตถุดิบ (ปี 2553 = 100) เดือนกุมภาพันธ์ 2561 ดัชนีราคาเท่ากับ 102.8 , 101.1 และ 95.7 ตามลำดับ

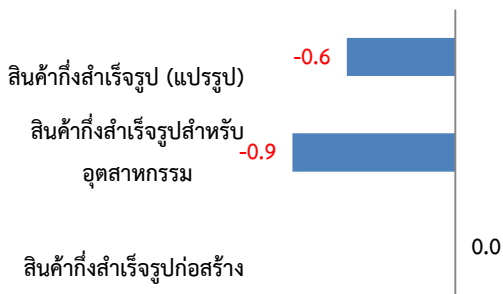
2. **การเปลี่ยนแปลงของดัชนีราคาผู้ผลิตของประเทศชุดแบ่งตามขั้นตอนการผลิต (SOP) เดือนกุมภาพันธ์ 2561 เมื่อเทียบกับเดือนมกราคม 2561** หมวดสินค้าสำเร็จรูป ลดลงร้อยละ 0.3 หมวดสินค้ากึ่งสำเร็จรูป (แปรรูป) ลดลงร้อยละ 0.6 และ หมวดสินค้าวัตถุดิบ สูงขึ้นร้อยละ 1.4 แสดงได้ดังภาพ

**หมวดสินค้าสำเร็จรูป ลดลง ร้อยละ 0.3 (MoM)**



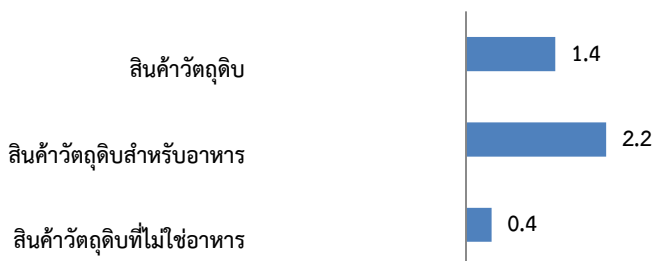
**หมวดสินค้าสำเร็จรูป ลดลง** จากสินค้าอุปโภคบริโภคและสินค้าทุน ได้แก่ ส้มเขียวหวาน กล้วยน้ำว้า ชมพู่ ถั่วฝักยาว กะหล่ำปลี พริกสด กะหล่ำดอก ปลาชนิด ปลาทูตสด ปลาชาร์ดิน กระจ่าง กุ้งแช่แข็ง ผลไม้รวมกระป๋อง น้ำมันปาล์มบริสุทธิ์ น้ำมันเบนซิน แก๊สโซฮอล์ (95,91) น้ำมันเตา แหวน ทอง เครื่องประดับ เครื่องคอมพิวเตอร์และส่วนประกอบ สำหรับกลุ่มสินค้าที่ราคา สูงขึ้น ได้แก่ สับปะรดโรงงาน/บริโภค องุ่น มะนาว ไข่ไก่ ข้าวสารเจ้า ข้าวเหนียว ข้าวสารเหนียว เนื้อสุกร ไก่สด กุ้งแวนมาไม และดอกกุหลาบ

**หมวดสินค้ากึ่งสำเร็จรูป (แปรรูป) ลดลง ร้อยละ 0.6 (MoM)**



**หมวดสินค้ากึ่งสำเร็จรูป(แปรรูป) ลดลง** จากกลุ่มสินค้ากึ่งสำเร็จรูปสำหรับอุตสาหกรรม ได้แก่ น้ำตาลทรายขาว กากน้ำตาล น้ำตาลทรายบริสุทธิ์ ไร่ข้าวขาว กากถั่วเหลือง ก๊าซปิโตรเลียมเหลว(LPG) น้ำมันดีเซลหมุนเร็ว กรดเกลือ ยางพารา ยางสังเคราะห์ เยื่อกระดาษ แฉงวงจรไฟฟ้า ท่อเหล็ก ลวด ปูนซีเมนต์ และยางมะตอย สำหรับสินค้าที่ราคาสูงขึ้นได้แก่ แป้งมันสำปะหลัง น้ำมันปาล์มดิบ ปลาซิว น้ำมันเส้น อาหารสุกร ไชดาไฟ(โซเดียมไฮดรอกไซด์) เอทีลีน โพรพิลีน มิทซีซี4 ไชลีน คลอรีน เบนซีน โพลีเอทีลีน โพลีโพรพิลีน กระดาษพิมพ์เขียน กระดาษหนังสือพิมพ์ กล่องกระดาษ ไม้ยางพารา และท่อซีเมนต์

**หมวดสินค้าวัตถุดิบ สูงขึ้น ร้อยละ 1.4 (MoM)**

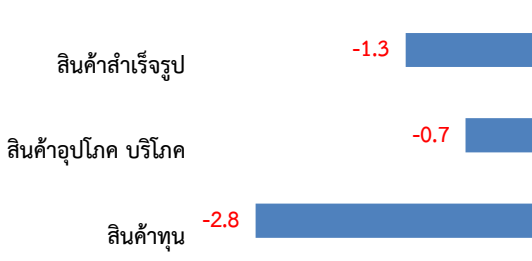


**หมวดสินค้าวัตถุดิบ สูงขึ้น** จากกลุ่มสินค้าวัตถุดิบสำหรับอาหาร ได้แก่ ข้าวเปลือกเจ้านาปี ข้าวเปลือกเจ้านาปรัง ข้าวเปลือกเหนียว ข้าวโพด ถั่วเขียว อ้อย หัวมันสำปะหลังสด กาแฟดิบ โคน กระบือ ไข่ ถั่วลิสง เมล็ดงา ผลปาล์มสด และกลุ่มสินค้าที่ไม่ใช่อาหาร ได้แก่ ก๊าซธรรมชาติ (NG) ดีบุก ตะกั่ว สังกะสี น้ำยางข้น สำหรับสินค้าที่ราคา ลดลง ได้แก่ สุกร ถั่วเหลือง มะพร้าวผล น้ำตาลทรายดิบ และยางแผ่นดิบ



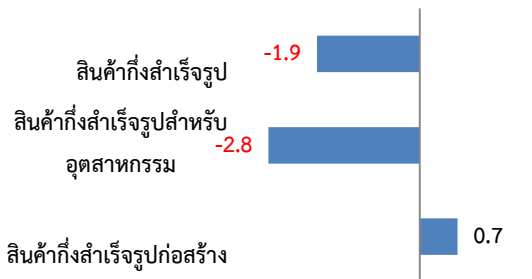
3. การเปลี่ยนแปลงของดัชนีราคาผู้ผลิตของประเทศชุดแบ่งตามขั้นตอนการผลิต (SOP : Stage of Processing) เดือนกุมภาพันธ์ 2561 เมื่อเทียบกับเดือนกุมภาพันธ์ 2560 หมวดสินค้าสำเร็จรูป ลดลงร้อยละ 1.3 หมวดสินค้ากึ่งสำเร็จรูป (แปรรูป) ลดลงร้อยละ 1.9 และหมวดสินค้าวัตถุดิบ ลดลงร้อยละ 5.9 แสดงได้ดังภาพ

หมวดสินค้าสำเร็จรูป ลดลง ร้อยละ 1.3 (YOY)



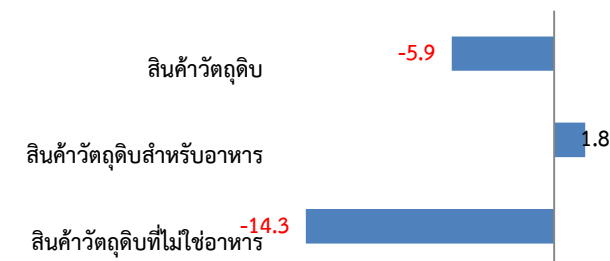
หมวดสินค้าสำเร็จรูป ลดลง จากกลุ่มสินค้าบริโภคและสินค้าทุน ได้แก่ มะม่วง ส้มเขียวหวาน กล้วยน้ำว่า สับปะรดบริโภค/โรงงาน กะหล่ำปลี ข้าวโพดฝักอ่อน ผักขึ้นฉ่าย พริกไทยเม็ด ไข่ไก่ ข้าวสารเหนียว เนื้อสุกร ไก่สด ปลาไนล์ กุ้งแวนนาไม ปลาจาร์ดินกระป๋อง กุ้งแช่แข็ง สับปะรดกระป๋อง น้ำมันปาล์ม บริสุทธิ์ น้ำมันเบนซิน แก๊สโซฮอล์(95 ,91) หลอดฟลูออเรสเซนต์ แหวน ทอง บัลลาสต์ เครื่องคอมพิวเตอร์และส่วนประกอบ รถบรรทุกขนาดเล็ก สำหรับสินค้าที่ราคาสูงขึ้น ได้แก่ ทุเรียน อุ่นงุ่น ชมพู่ หน่อไม้ฝรั่ง มะนาว ข้าวสารเจ้า ข้าวหนึ่ง ปลาหูสด ดอกกุหลาบ รถยนต์นั่งต่ำกว่า 1,800 ซีซีและเครื่องประดับ

หมวดสินค้ากึ่งสำเร็จรูป (แปรรูป) ลดลง ร้อยละ 1.9 (YOY)



หมวดสินค้ากึ่งสำเร็จรูป (แปรรูป) ลดลง จากกลุ่มสินค้ากึ่งสำเร็จรูปสำหรับอุตสาหกรรม ได้แก่ แป้งสาลี น้ำตาลทรายขาว น้ำตาลทรายขาวบริสุทธิ์ น้ำมันปาล์มดิบ ปลายข้าว มันอัดเม็ด กากถั่วเหลือง ก๊าซปิโตรเลียมเหลว(LPG) กรดเกลือ มิกซ์ซี4 เบนซิน โทลูอีน ไซลีน คลอรีน โพลีสไตรีน โพลีไวนิลคลอไรด์ โพลีโพรพิลีน ยางพารา ยางสังเคราะห์ แผงวงจรไฟฟ้า สำหรับกลุ่มสินค้ากึ่งสำเร็จรูปก่อสร้าง สูงขึ้น ได้แก่ ไม้ยางพารา เหล็กแผ่นรีดร้อนและรีดเย็น เหล็กแผ่นเคลือบสังกะสี เหล็กเส้น ท่อเหล็ก ลวด และปูนซีเมนต์ สำหรับสินค้าที่ราคาสูงขึ้น ได้แก่ มันเส้น อาหารสุกร อาหารไก่ น้ำมันดีเซลหมุนเร็ว น้ำมันเครื่องบิน ไนโตรเจน ออกซิเจน โซดาไฟ สารส้ม เอทิลีน โพรพิลีน โพลีเอทิลีน เยื่อกระดาษ กระดาษพิมพ์เขียน กระดาษหนังสือพิมพ์ กล่องกระดาษและมอเตอร์ไฟฟ้า

หมวดสินค้าวัตถุดิบ ลดลง ร้อยละ 5.9 (YOY)

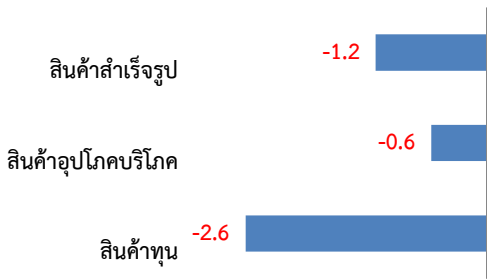


หมวดสินค้าวัตถุดิบ ลดลง จากกลุ่มสินค้าวัตถุดิบที่ไม่ใช่อาหาร ได้แก่ ตีบุก ยิปซัม แร้วลแฟรม ทราย น้ำยางข้น ยางแผ่นดิบ ขณะที่สินค้าวัตถุดิบสำหรับอาหาร ราคาสูงขึ้น สินค้าสำคัญ ได้แก่ ข้าวเปลือกเจ้าในปี ข้าวโพด หัวมันสำปะหลังสด อ้อย กาแฟดิบ น้ำมันดิบ ถั่วเหลือง ถั่วลิสงและเมล็ดงา



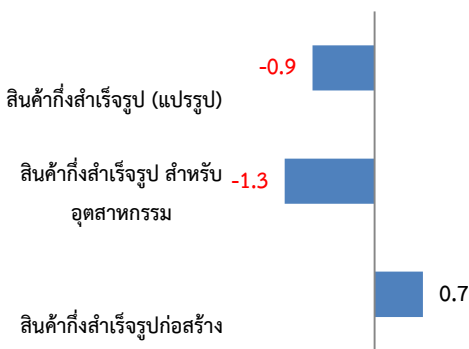
4. การเปลี่ยนแปลงของดัชนีราคาผู้ผลิตของประเทศชุดแบ่งตามขั้นตอนการผลิต (SOP : Stage of Processing) เฉลี่ยเดือนมกราคม – กุมภาพันธ์ 2561 เทียบกับช่วงเดียวกันของปี 2560 หมวดสินค้าสำเร็จรูป ลดลงร้อยละ 1.2 หมวดสินค้ากึ่งสำเร็จรูป (แปรรูป) ลดลงร้อยละ 0.9 และหมวดสินค้าวัตถุดิบ ลดลงร้อยละ 5.4 แสดงได้ดังภาพ

หมวดสินค้าสำเร็จรูป ลดลง ร้อยละ 1.2 (AOA)



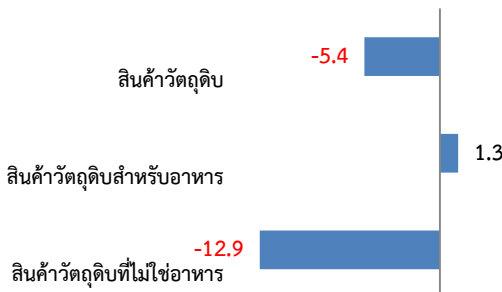
หมวดสินค้าสำเร็จรูปราคา ลดลง จากกลุ่มสินค้าบริโภคและสินค้าทุน ได้แก่ มะม่วง ส้มเขียวหวาน กล้วยน้ำว้า สับปะรดบริโภค/โรงงาน กะหล่ำปลี ผักชี ข้าวโพกฝักอ่อน ไข่ไก่ ข้าวสารเหนียว เนื้อสุกร ไก่สด ปลานิล กุ้งแวนนาไม ปลาซาร์ดีนกระป๋อง กุ้งแช่แข็ง สับปะรดกระป๋อง น้ำมันปาล์มบริสุทธิ์ น้ำมันเบนซิน แก๊สโซฮอล์91 หลอดฟลูออเรสเซนต์ แหวน ทอง บัลลาสต์ รถบรรทุกขนาดเล็ก เครื่องคอมพิวเตอร์และส่วนประกอบ สำหรับสินค้าที่ราคา สูงขึ้น ได้แก่ ทุเรียน องุ่น ชมพู ถั่วฝักยาว หม้อไม้ฝรั่ง มะนาว กะหล่ำดอก ข้าวสารเจ้า ข้าวเหนียว ปลาทุสสด ดอกกล้วยไม้ ดอกกุหลาบ น้ำมันเบนซิน แก๊สโซฮอล์95 รถยนต์นั่งต่ำกว่า 1,800ซีซีและเครื่องประดับ

หมวดสินค้ากึ่งสำเร็จรูป (แปรรูป) ลดลง ร้อยละ 0.9 (AOA)



หมวดสินค้ากึ่งสำเร็จรูป (แปรรูป) ลดลง จากกลุ่มสินค้ากึ่งสำเร็จรูปสำหรับอุตสาหกรรม ได้แก่ แป้งสาลี น้ำตาลทรายขาว น้ำตาลทรายขาวบริสุทธิ์ น้ำมันปาล์มดิบ ปลาขี้ขาว มันอัดเม็ด กากถั่วเหลือง อาหารกึ่ง ก๊าซปิโตรเลียมเหลว (LPG) กรดเกลือ มิกซ์ซี4 ปุ๋ยเคมีผสม คลอรีน โพลีสไตรีน โพลีไวนิลคลอไรด์ โพลีโพรพิลีน ยางพารา ยางสังเคราะห์ แผงวงจรไฟฟ้า สำหรับสินค้ากึ่งสำเร็จรูปก่อสร้าง สูงขึ้น ได้แก่ ไม้ยางพารา ไม้อัด เหล็กแผ่นรีดร้อนและรีดเย็น เหล็กแผ่นเคลือบสังกะสี เหล็กเส้น ท่อเหล็ก ลวด และปูนซีเมนต์ สำหรับสินค้าที่ราคา สูงขึ้น ได้แก่ มันเส้น อาหารสุกร อาหารไก่ ไนโตรเจน ออกซิเจน น้ำมันดีเซลหมุนเร็ว น้ำมันเครื่องบิน โซดาไฟ เอทีลีน โพรพิลีน โพลีเอทีลีน เยื่อกระดาษ กระดาษพิมพ์เขียน ก่อกระดาษ กระดาษลูกฟูก สายไฟ และสายเคเบิล

หมวดสินค้าวัตถุดิบ ลดลง ร้อยละ 5.4 (AOA)



หมวดสินค้าวัตถุดิบ ลดลง จากกลุ่มสินค้าวัตถุดิบที่ไม่ใช่อาหาร ได้แก่ ดิบูก ยิปซั่ม แร่จุลแฟรม ทราย น้ำยางชั้น ยางแผ่นดิบ ขณะที่สินค้าวัตถุดิบสำหรับอาหาร ราคาสูงขึ้น สินค้าสำคัญ ได้แก่ ข้าวเปลือกเจ้านาปี ข้าวโพด หัวมันสำปะหลังสด อ้อย กาแฟดิบ น้ำมันดิบ ถั่วเหลือง ถั่วลิสงและเมล็ดงา

4. ตารางแสดงดัชนีราคาผู้ผลิตของประเทศ แบ่งตามขั้นตอนการผลิต (SOP : Stage of Processing)

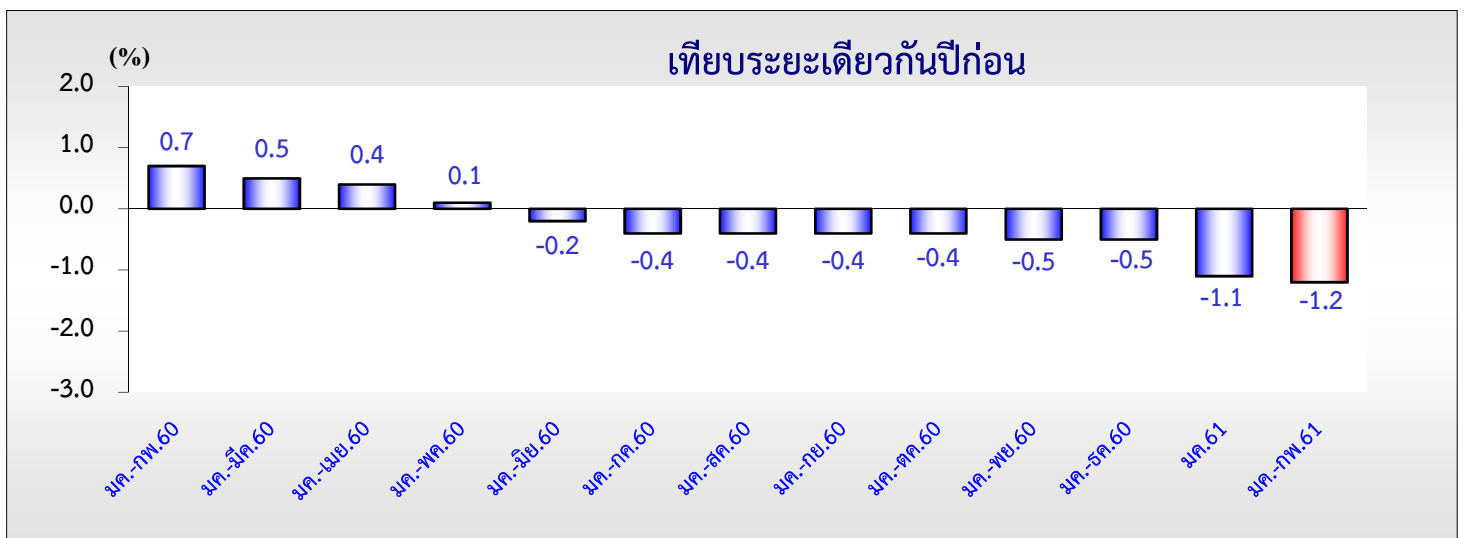
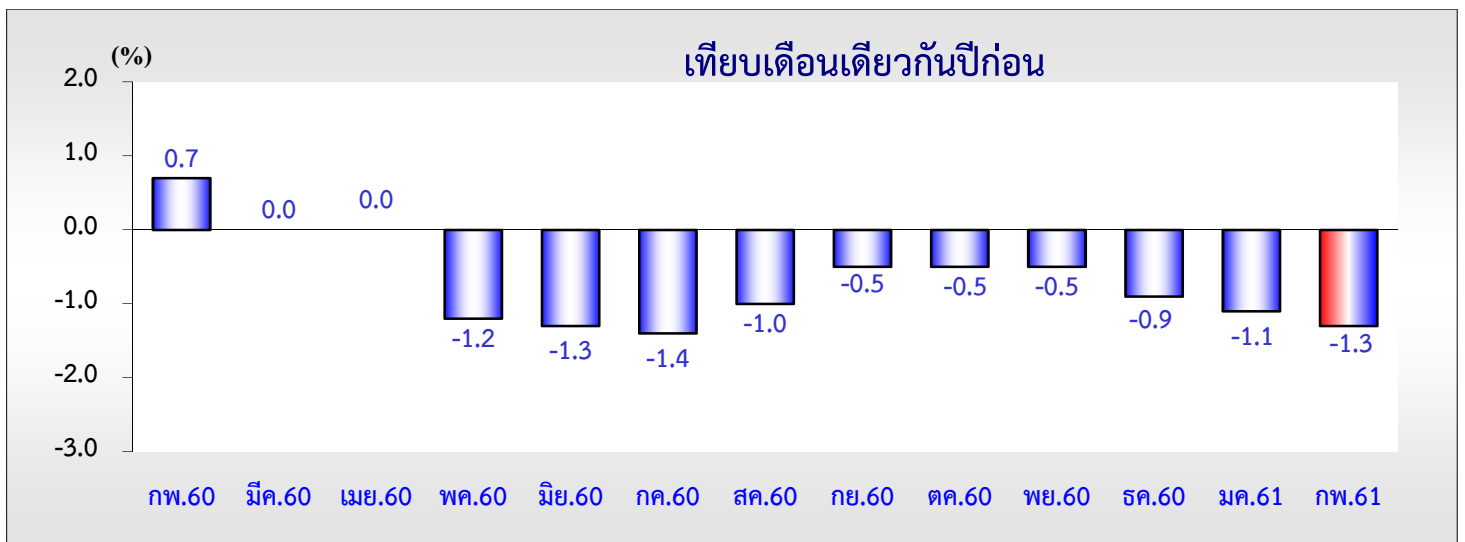
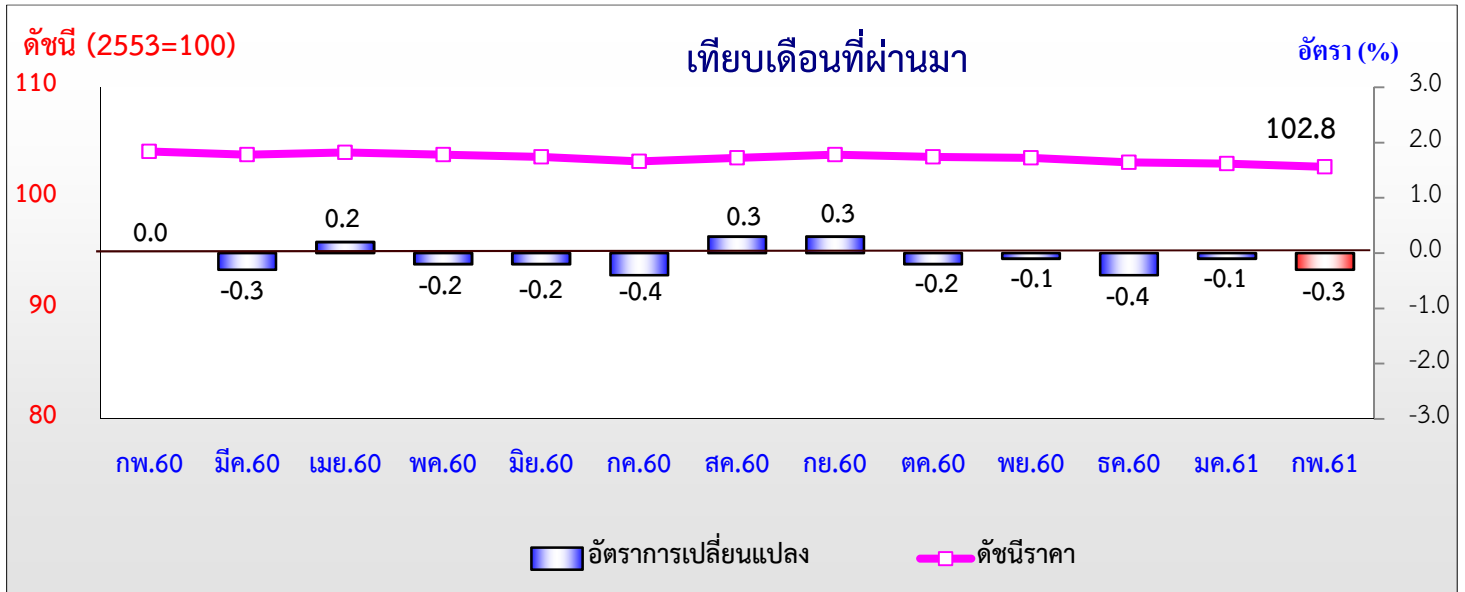
( ปี2553=100)

หมวด	สัดส่วน น้ำหนัก	เดือนกุมภาพันธ์ 2561					เดือนมกราคม 2561			
		ดัชนี		อัตราการเปลี่ยนแปลง			ดัชนี		อัตราการเปลี่ยนแปลง	
		กพ.61	กพ.60	M/M	Y/Y	A/A	มค.60	M/M	Y/Y	A/A
<b>ดัชนีราคาผู้ผลิต</b>										
สินค้าสำเร็จรูป	100.00	102.8	104.2	-0.3	-1.3	-1.2	104.2	-0.1	-1.1	-1.1
สินค้าอุปโภคบริโภค	68.37	105.0	105.7	-0.2	-0.7	-0.6	105.6	0.3	-0.4	-0.4
- สินค้าบริโภค	22.56	104.7	106.9	-0.1	-2.1	-2.1	107.3	0.3	-2.3	-2.3
- สินค้าอุปโภค	45.82	105.6	105.5	-0.3	0.1	0.4	105.3	0.4	0.6	0.6
สินค้าทุน	31.63	97.2	100.0	-0.5	-2.8	-2.6	100.2	-0.9	-2.5	-2.5
สินค้ากึ่งสำเร็จรูป (แปรรูป)	100.00	101.1	103.1	-0.6	-1.9	-0.9	101.4	1.0	0.3	0.3
สินค้ากึ่งสำเร็จรูปสำหรับอุตสาหกรรม	78.01	100.8	103.7	-0.9	-2.8	-1.3	101.4	1.2	0.3	0.3
- สินค้าอาหารและอาหารสัตว์	11.83	108.2	113.8	0.0	-4.9	-5.0	113.9	0.4	-5.0	-5.0
- สินค้ากึ่งสำเร็จรูปที่ไม่ใช่อาหาร	66.17	99.6	102.0	-1.0	-2.4	-0.6	99.4	1.3	1.2	1.2
สินค้ากึ่งสำเร็จรูปก่อสร้าง	21.99	100.9	100.2	0.0	0.7	0.7	100.1	0.4	0.8	0.8
สินค้าวัตถุดิบ	100.00	95.7	101.7	1.4	-5.9	-5.4	99.3	1.5	-4.9	-4.9
สินค้าวัตถุดิบสำหรับอาหาร	57.06	111.6	109.6	2.2	1.8	1.3	108.3	2.2	0.8	0.8
สินค้าวัตถุดิบที่ไม่ใช่อาหาร	42.94	77.0	89.9	0.4	-14.3	-12.9	86.6	0.8	-11.4	-11.4





# ดัชนีราคาผู้ผลิตแบ่งตามขั้นตอนการผลิต หมวดสินค้าสำเร็จรูป กุมภาพันธ์ 2561



อัตราเปลี่ยนแปลงดัชนีราคาผู้ผลิตของประเทศ แบ่งตามขั้นตอนการผลิต (SOP) ปี 2556 - 2561

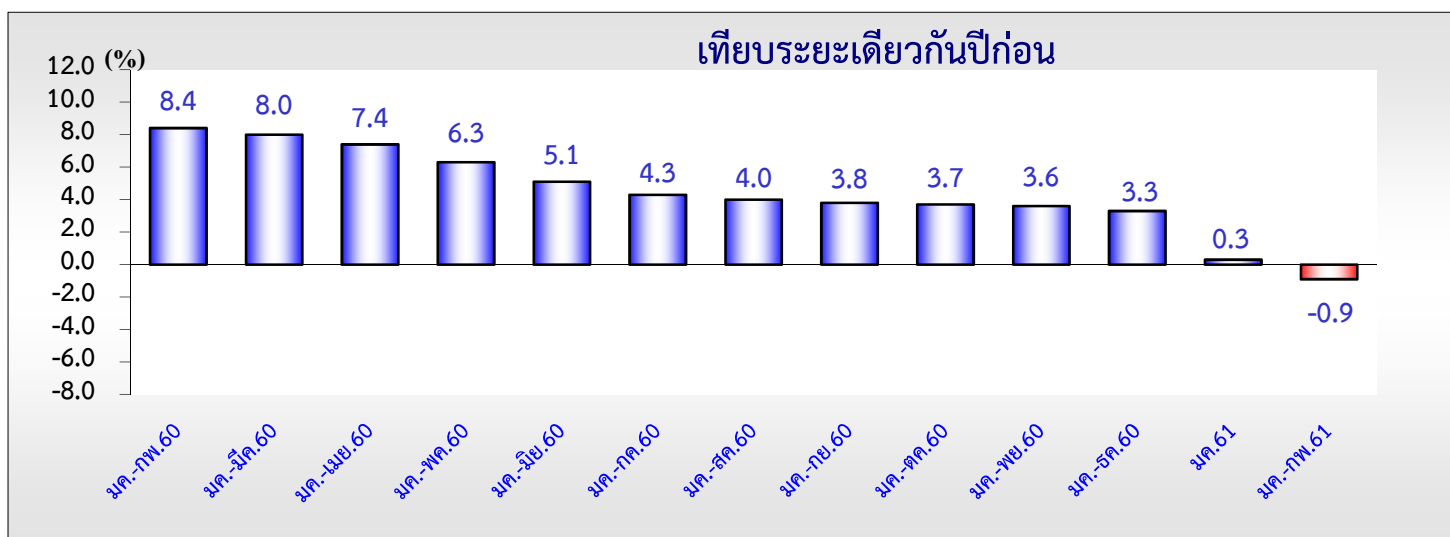
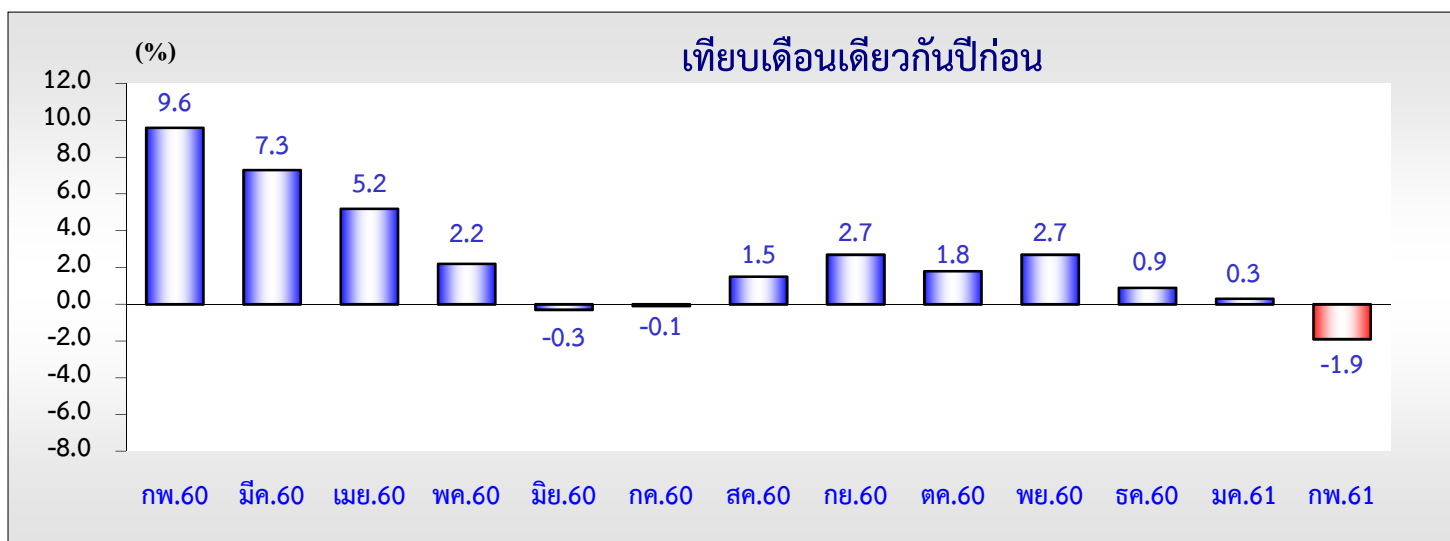
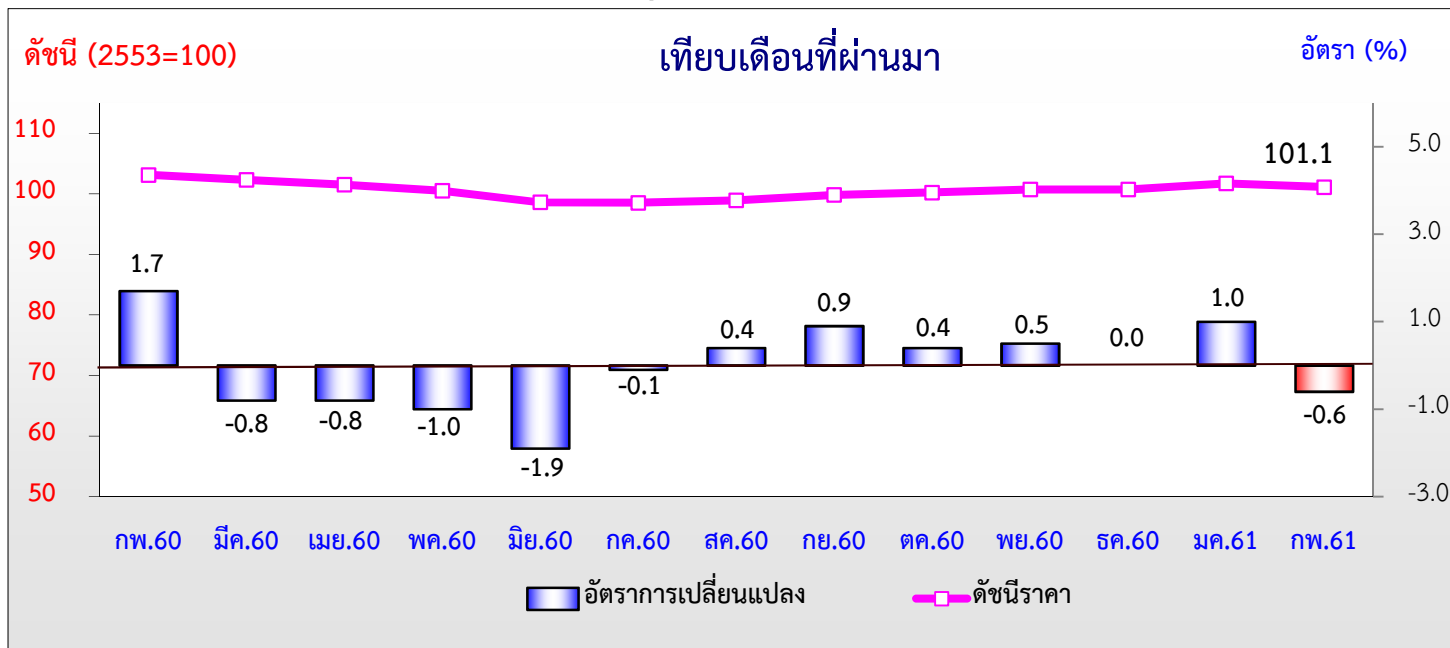
หมวดสินค้าสำเร็จรูป

(2553=100)

อัตราเปลี่ยนแปลงเปรียบเทียบ																		
เดือน	จากเดือนก่อนหน้า						จากเดือนเดียวกันปีก่อน						จากระยะเดียวกันปีก่อน					
	ปี 2556	ปี 2557	ปี 2558	ปี 2559	ปี 2560	ปี 2561	ปี 2556	ปี 2557	ปี 2558	ปี 2559	ปี 2560	ปี 2561	ปี 2556	ปี 2557	ปี 2558	ปี 2559	ปี 2560	ปี 2561
มค.	-0.1	1.0	-0.7	-0.3	0.1	-0.1	1.7	1.5	-2.5	-1.3	0.8	-1.1	1.7	1.5	-2.5	-1.3	0.8	-1.1
กพ.	0.0	0.5	0.5	0.1	0.0	<b>-0.3</b>	1.1	2.0	-2.5	-1.7	0.7	<b>-1.3</b>	1.4	1.7	-2.5	-1.5	0.7	<b>-1.2</b>
มีค.	0.3	0.1	-0.8	0.4	-0.3		1.3	1.7	-3.3	-0.6	0.0		1.3	1.7	-2.8	-1.2	0.5	
เมย.	0.8	1.0	0.0	0.2	0.2		1.5	1.9	-4.2	-0.4	0.0		1.4	1.7	-3.1	-1.0	0.4	
พค.	1.5	0.9	0.8	1.1	-0.2		3.7	1.3	-4.4	-0.1	-1.2		1.8	1.7	-3.4	-0.9	0.1	
มิย.	-2.0	-1.8	-0.4	-0.1	-0.2		2.5	1.5	-3.0	0.2	-1.3		2.0	1.6	-3.3	-0.7	-0.2	
กค.	-1.2	-1.0	-0.3	-0.3	-0.4		0.9	1.7	-2.2	0.2	-1.4		1.8	1.6	-3.2	-0.5	-0.4	
สค.	0.3	-1.0	-0.2	-0.2	0.3		0.6	0.4	-1.4	0.2	-1.0		1.7	1.5	-3.0	-0.5	-0.4	
กย.	0.9	0.3	0.1	-0.2	0.3		0.9	-0.2	-1.6	-0.1	-0.5		1.6	1.3	-2.8	-0.5	-0.4	
ตค.	0.1	0.0	0.1	-0.2	-0.2		0.3	-0.3	-1.5	-0.4	-0.5		1.4	1.2	-2.7	-0.4	-0.4	
พย.	-0.3	-0.3	-0.5	-0.1	-0.1		0.3	-0.3	-1.6	0.0	-0.5		1.3	1.0	-2.6	-0.4	-0.5	
ธค.	0.2	-0.3	-0.4	0.0	-0.4		0.4	-0.9	-1.7	0.4	-0.9		1.3	0.8	-2.5	-0.3	-0.5	



# ดัชนีราคาผู้ผลิตแบ่งตามขั้นตอนการผลิต หมวดสินค้าสำเร็จรูป กุมภาพันธ์ 2561



# อัตราเปลี่ยนแปลงดัชนีราคาผู้ผลิตของประเทศ แบ่งตามขั้นตอนการผลิต (SOP) ปี 2556 - 2561

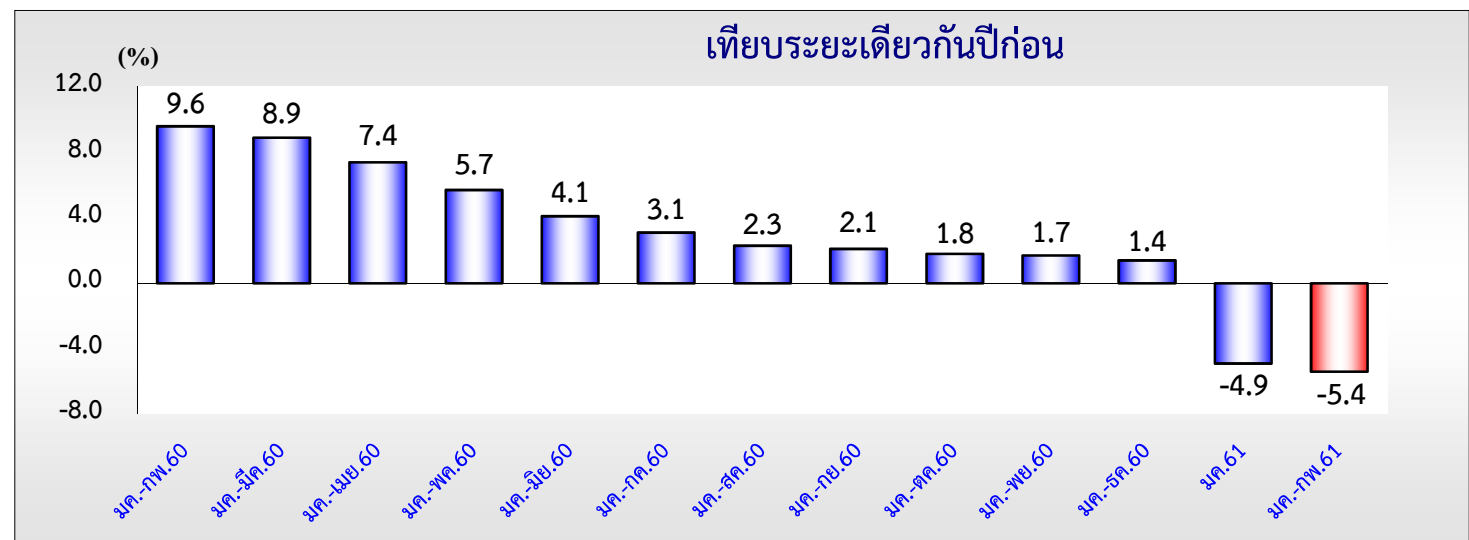
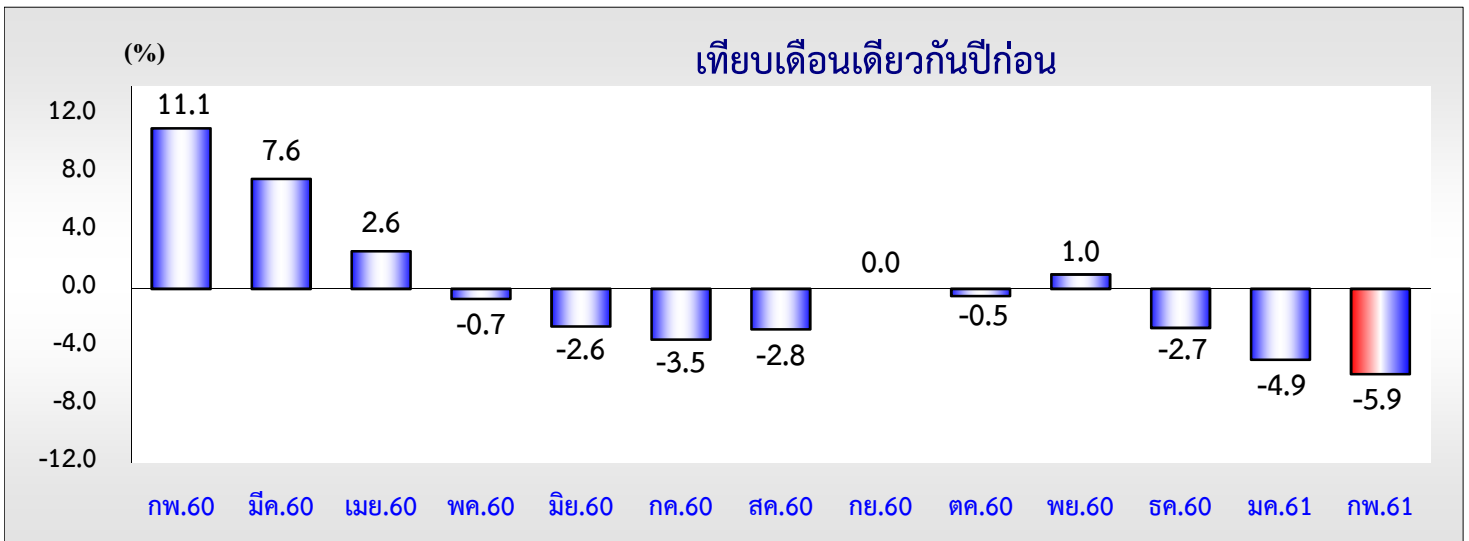
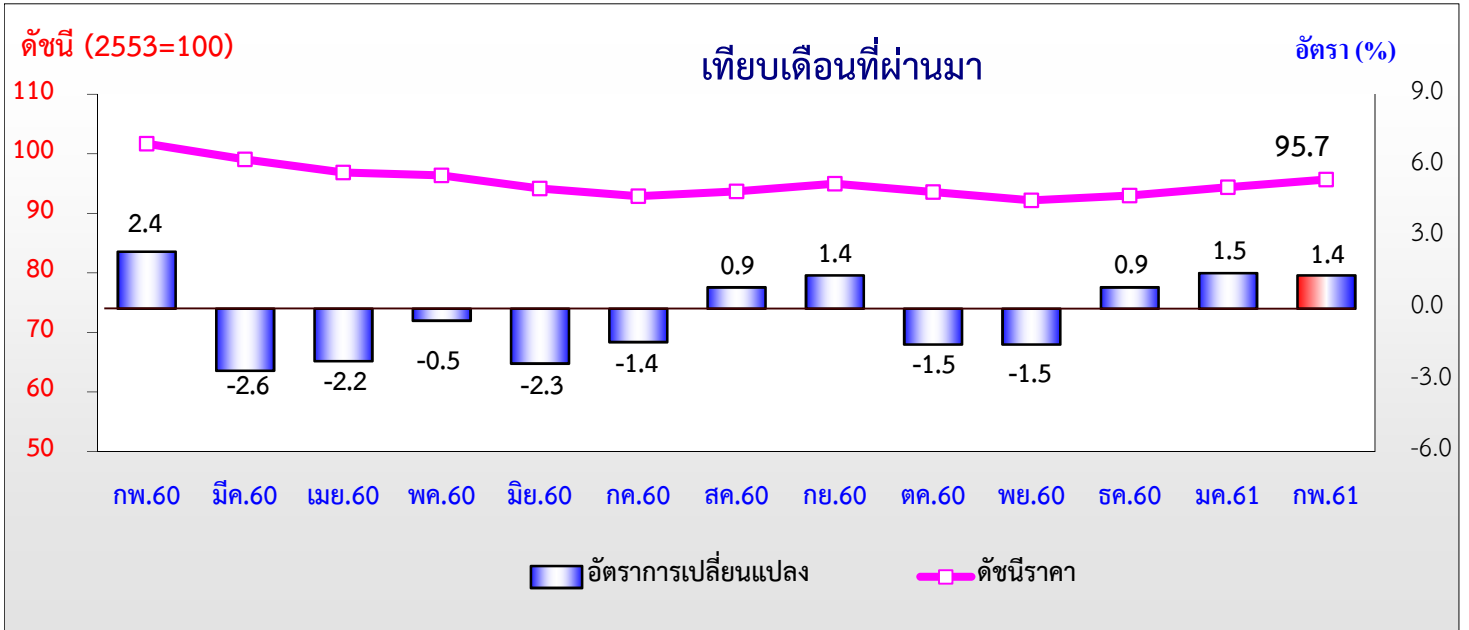
## หมวดสินค้าสำเร็จรูป

(2553=100)

อัตราเปลี่ยนแปลงเปรียบเทียบ																		
เดือน	จากเดือนก่อนหน้า						จากเดือนเดียวกันปีก่อน						จากระยะเดียวกันปีก่อน					
	ปี 2556	ปี 2557	ปี 2558	ปี 2559	ปี 2560	ปี 2561	ปี 2556	ปี 2557	ปี 2558	ปี 2559	ปี 2560	ปี 2561	ปี 2556	ปี 2557	ปี 2558	ปี 2559	ปี 2560	ปี 2561
มค.	0.5	-0.4	-3.4	-2.5	1.6	1.0	-0.2	0.9	-9.9	-5.2	7.2	0.3	-0.2	0.9	-9.9	-5.2	7.2	0.3
กพ.	0.2	-0.4	0.4	-0.5	1.7	<b>-0.6</b>	-0.5	0.4	-9.2	-6.1	9.6	<b>-1.9</b>	-0.4	0.7	-9.6	-5.6	8.4	<b>-0.9</b>
มีค.	-0.9	-0.1	0.1	1.3	-0.8		-1.7	1.2	-9.1	-5	7.3		-0.8	0.8	-9.4	-5.4	8.0	
เมย.	-1.1	-0.1	-0.1	1.3	-0.8		-3.1	2.3	-9.2	-3.7	5.2		-1.4	1.2	-9.4	-5	7.4	
พค.	-0.1	-0.2	2.0	1.9	-1.0		-3.0	2.2	-7.2	-3.8	2.2		-1.7	1.4	-9	-4.7	6.3	
มิย.	0.2	0.0	0.2	0.6	-1.9		-1.8	2.0	-7.0	-3.4	-0.3		-1.7	1.5	-8.5	-4.6	5.1	
กค.	0.5	-0.5	-1.7	-0.3	-0.1		-0.8	1.1	-8.1	-2.1	-0.1		-1.6	1.5	-8.5	-4.2	4.3	
สค.	-0.2	-0.6	-1.7	-1.2	0.4		-1.2	0.6	-9.1	-1.6	1.5		-1.5	1.3	-8.6	-3.9	4.0	
กย.	0.9	-0.8	-0.1	-0.2	0.9		-0.8	-1.0	-8.5	-1.7	2.7		-1.4	1.1	-8.6	-3.6	3.8	
ตค.	-0.5	-1.2	-0.2	1.2	0.4		-1.4	-1.6	-7.6	-0.3	1.8		-1.4	0.9	-8.5	-3.3	3.7	
พย.	0.5	-0.9	-0.1	-0.3	0.5		-0.5	-2.9	-6.9	-0.5	2.7		-1.4	0.5	-8.3	-3.1	3.6	
ธค.	2.0	-2.5	-1.6	1.7	0.0		1.8	-7.2	-6.1	2.9	0.9		-1.1	-0.2	-8.2	-2.5	3.3	



# ดัชนีราคาผู้ผลิตแบ่งตามขั้นตอนการผลิต หมวดสินค้าวัตถุดิบ กุมภาพันธ์ 2561





# อัตราเปลี่ยนแปลงดัชนีราคาผู้ผลิตของประเทศ แบ่งตามขั้นตอนการผลิต (SOP) ปี 2556 - 2561

## หมวดสินค้าวัตถุดิบ

(2553=100)

### อัตราเปลี่ยนแปลงเปรียบเทียบ

เดือน	จากเดือนก่อนหน้า						จากเดือนเดียวกันปีก่อน						จากระยะเดียวกันปีก่อน					
	ปี 2556	ปี 2557	ปี 2558	ปี 2559	ปี 2560	ปี 2561	ปี 2556	ปี 2557	ปี 2558	ปี 2559	ปี 2560	ปี 2561	ปี 2556	ปี 2557	ปี 2558	ปี 2559	ปี 2560	ปี 2561
มค.	2.0	-0.4	-1.0	-2.4	3.9	1.5	-3.1	0.3	-9.1	-1.6	8.1	-4.9	-3.1	0.3	-9.1	-1.6	8.1	-4.9
กพ.	1.1	-0.7	1.6	-0.4	2.4	<b>1.4</b>	-4.9	-1.4	-7.1	-3.6	11.1	<b>-5.9</b>	-4.0	-0.5	-8.1	-2.7	9.6	<b>-5.4</b>
มีค.	-1.7	0.3	5.6	0.7	-2.6		-5.4	0.6	-2.2	-8.1	7.6		-4.5	-0.1	-6.1	-4.6	8.9	
เมย.	-1.2	-1.4	-1.3	2.5	-2.2		-5.7	0.4	-2.2	-4.6	2.6		-4.8	0.0	-5.1	-4.5	7.4	
พค.	2.5	-0.1	1.6	2.9	-0.5		-3.8	-3.0	0.5	-3.4	-0.7		-4.6	-0.6	-4.0	-4.3	5.7	
มิย.	0.7	0.7	1.7	-0.4	-2.3		0.8	-3.0	1.5	-5.4	-2.6		-3.7	-1.0	-3.1	-4.5	4.1	
กค.	-1.2	0.0	-2.2	-0.4	-1.4		-0.3	-1.9	-0.7	-3.7	-3.5		-3.2	-1.2	-2.8	-4.4	3.1	
สค.	0.1	-1.5	-1.9	0.1	0.9		1.2	-3.4	-1.1	-1.7	-2.8		-2.7	-1.4	-2.6	-4	2.3	
กย.	2.1	-1.8	-1.8	-1.5	1.4		3.8	-7.1	-1.1	-1.3	0.0		-2.0	-2.1	-2.4	-3.8	2.1	
ตค.	-1.5	-1.2	-0.5	-0.9	-1.5		2.4	-6.8	-0.4	-1.8	-0.5		-1.6	-2.5	-2.3	-3.5	1.8	
พย.	0.1	0.3	-0.6	-3.0	-1.5		3.2	-6.6	-1.3	-4.1	1.0		-1.2	-2.9	-2.1	-3.6	1.7	
ธค.	-0.1	-2.3	-1.1	4.7	0.9		2.7	-8.7	-0.1	1.5	-2.7		-0.8	-3.4	-2.0	-3.2	1.4	