

# การแถลงข่าวการค้าระหว่างประเทศของไทย เดือนธันวาคม 2563

สำนักงานนโยบายและยุทธศาสตร์การค้า  
กระทรวงพาณิชย์

วันศุกร์ที่ 22 มกราคม 2564 เวลา 10.30 น.

ห้องกิตติยากรวรลักษณ์ ชั้น 4 สำนักงานปลัดกระทรวงพาณิชย์



# Key points

## Thai Exports December 2020



### Export has positive growth due to gradual recovery of global economy

การส่งออกฟื้นตัวตามทิศทางเศรษฐกิจโลกและเศรษฐกิจประเทศคู่ค้าสำคัญที่ปรับตัวดีขึ้น  
ขณะเดียวกันการส่งออกของไทยขยายตัวเป็นบวกเช่นเดียวกับหลายประเทศในภูมิภาคเอเชีย

### Trade indicators show gradual recovery in many areas

ดัชนีผู้จัดการฝ่ายจัดซื้อของโลกอยู่เหนือระดับ 50 ต่อเนื่องเป็นเดือนที่ 6  
ทำให้การค้าโลกและการส่งออกไทยมีมุมมองที่ดีขึ้น

### Major Industrial products rebound positive growth/ Food products, WFH, Covid-19 related products are rising star products in 2020.

สินค้าอุตสาหกรรมหลักกลับมาขยายตัวเป็นบวกหลายรายการ  
สินค้าอาหาร สินค้า WFH และสินค้าป้องกัน COVID-19 เป็นดาวเด่นเติบโตตลอดปี 2563

### Government stimulus package and the success of vaccine development support demand recovery.

มาตรการกระตุ้นเศรษฐกิจในหลายประเทศ และความสำเร็จของการพัฒนาวัคซีน  
ช่วยสนับสนุนอุปสงค์ให้ฟื้นตัว

### Downside risks

จำนวนผู้ติดเชื้อสูงขึ้น (Increasing Covid-19 infection) ในสหรัฐ ยุโรป และเอเชีย /  
การระบาดระลอกใหม่ / ค่าเงินบาทที่แข็งค่า

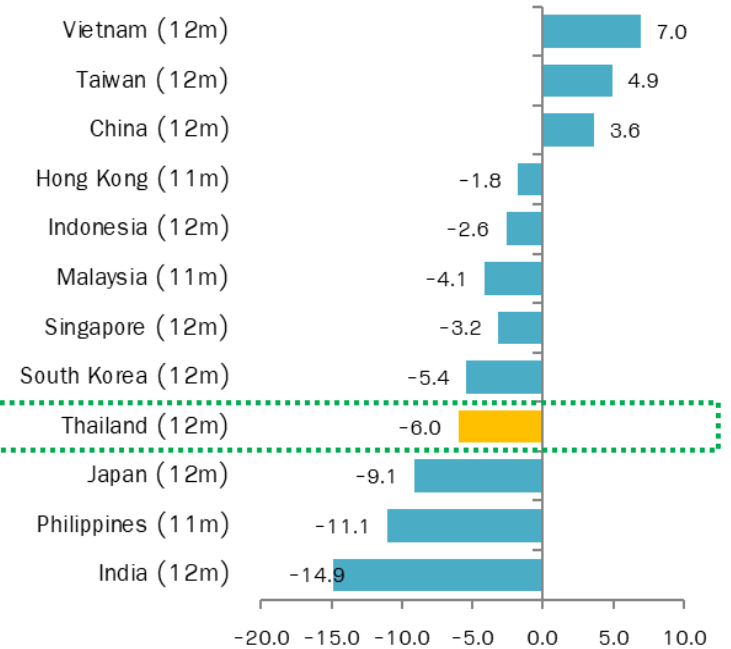
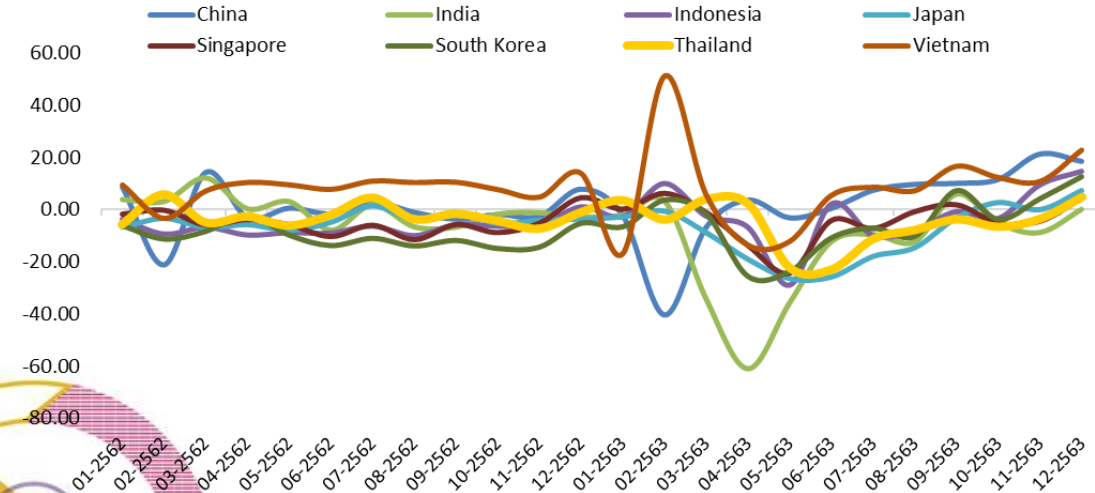
## ภาพรวมการส่งออกเดือนธันวาคม 2563 และตลอดปี 2563

หน่วย (Unit) : ล้านดอลลาร์สหรัฐ (Million USD)	ธ.ค. 2563 Dec 2020	ม.ค. – ธ.ค. 2563 Jan–Dec 2020
มูลค่าการส่งออก (Export value)	20,082.74 4.71 %	231,468.44 -6.01 %
มูลค่าการนำเข้า (Import value)	19,119.16 3.62 %	206,991.89 -12.39 %
ดุลการค้า (Trade Balance)	+963.58	+24,476.55

# อัตราขยายตัวมูลค่าการส่งออกในภูมิภาค

## เดือนธันวาคม 2563 การส่งออกของไทยขยับตัวเพิ่มขึ้น สอดคล้องกับหลายประเทศในภูมิภาคเอเชีย

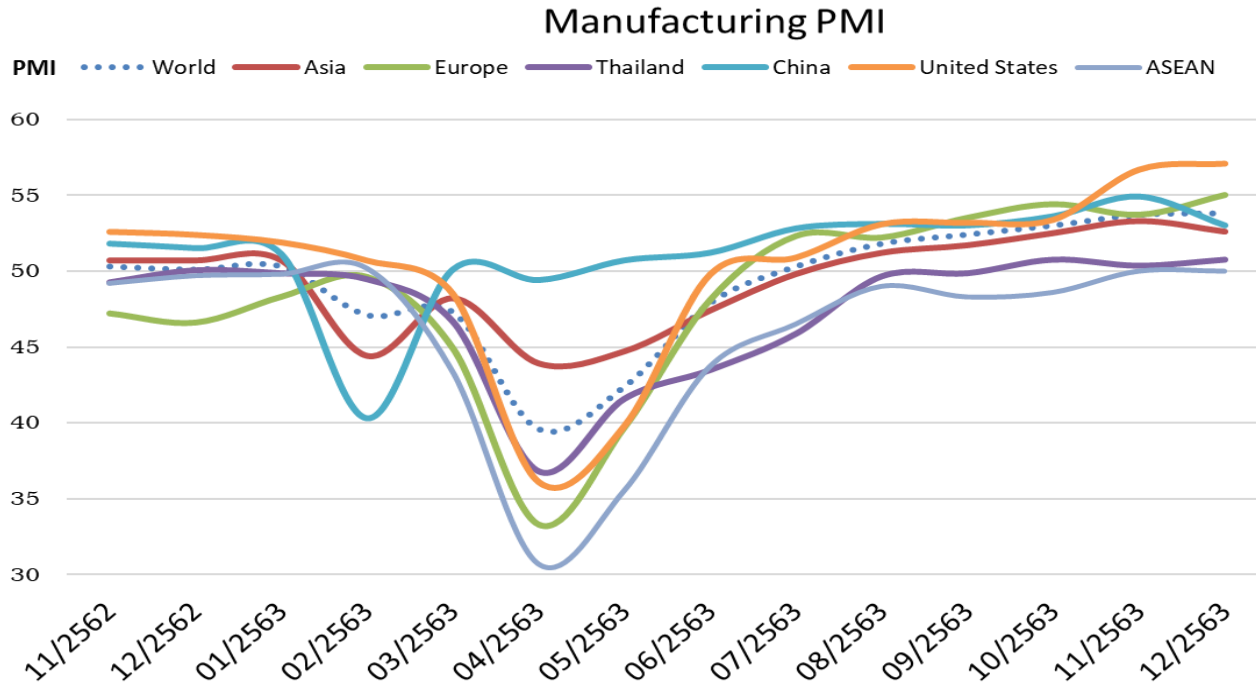
อัตราขยายตัวส่งออกรายเดือนตั้งแต่ ม.ค. 62 - ธ.ค. 63



# Purchasing Managers Index ดัชนีผู้จัดการฝ่ายจัดซื้อ



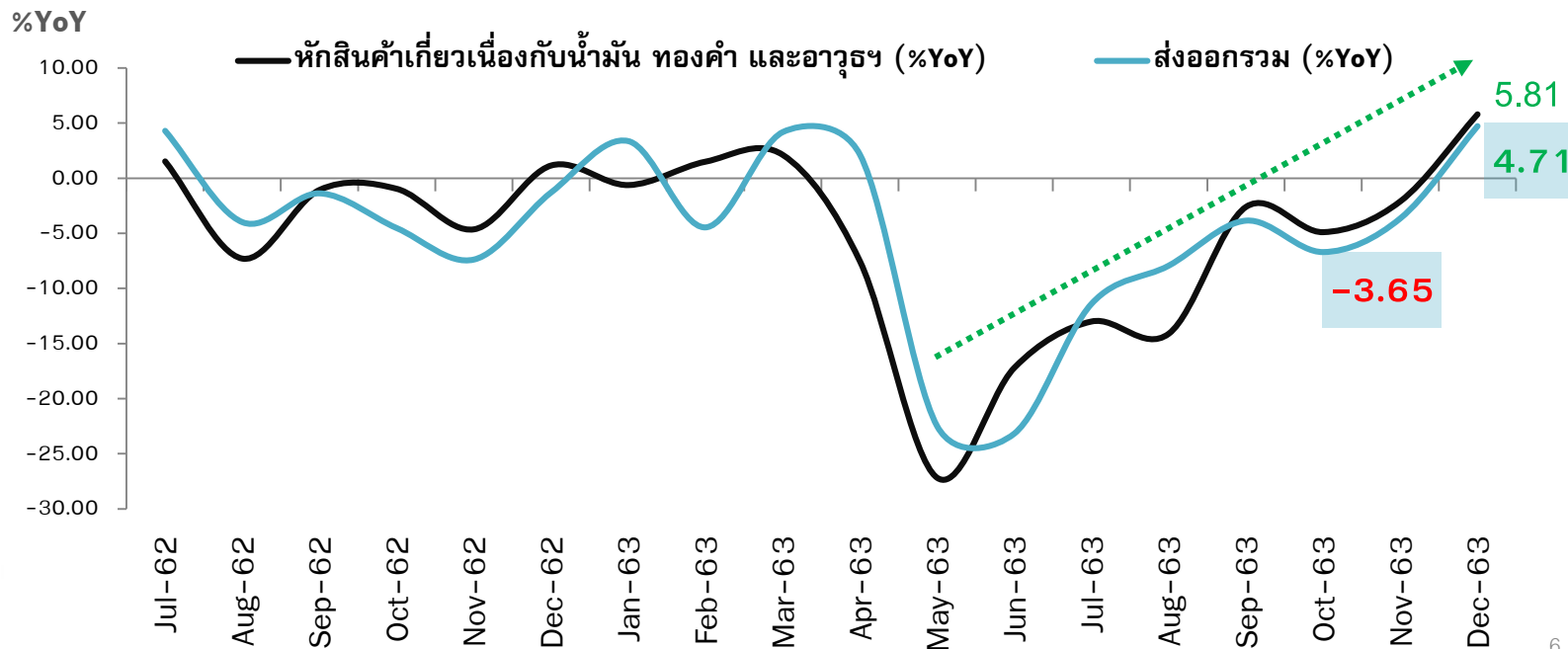
ดัชนีผู้จัดการฝ่ายจัดซื้อภาคการผลิต (Manufacturing PMI) ของโลก ชัยปรับตัวไปในทิศทางที่เพิ่มขึ้น สหรัฐฯ ยุโรป และจีน ประเทศคู่ค้าสำคัญของไทย ภาคการผลิตเร่งตัวขึ้นมาก ส่งผลทางบวกต่อการส่งออกของไทย



ที่มา IHS Markit ,CEIC

# ภาพรวมการส่งออกไทย (ดอลลาร์สหรัฐ)

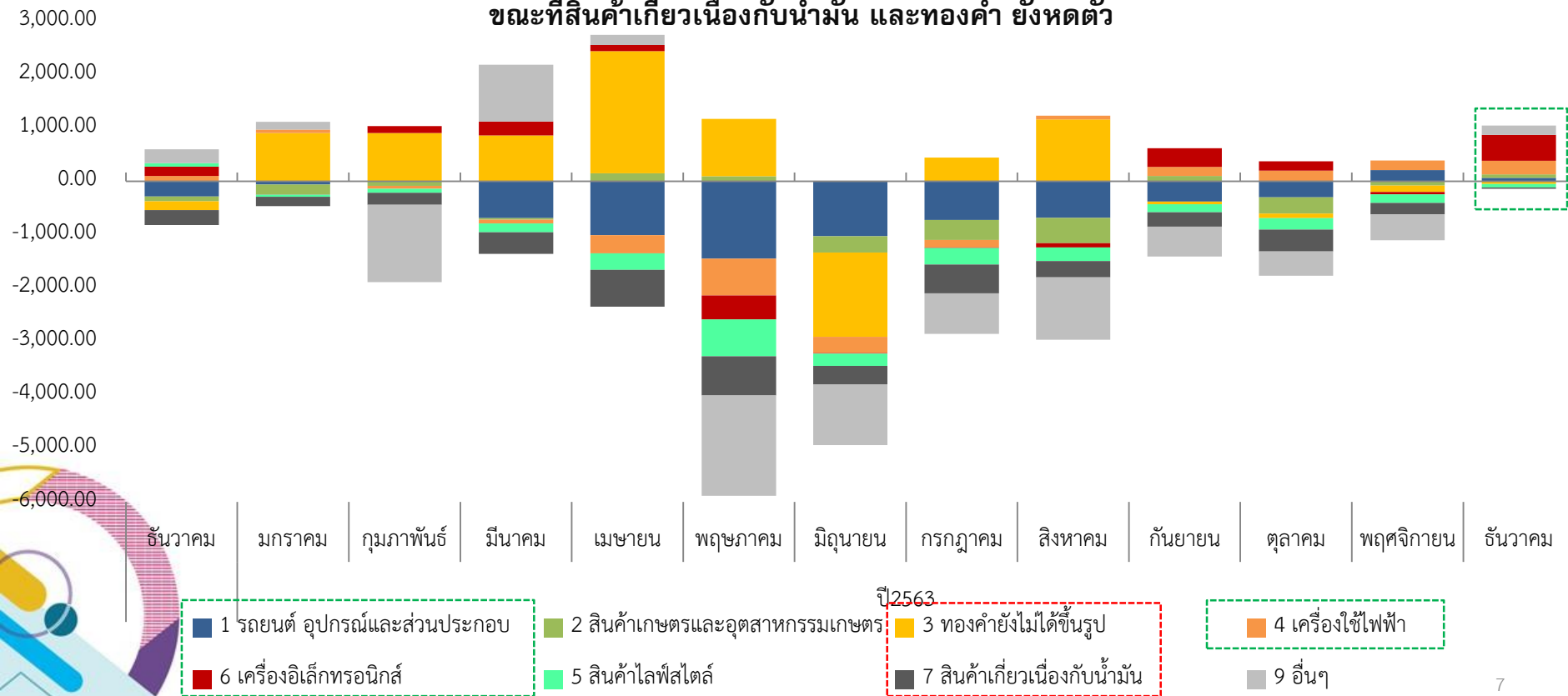
การส่งออกของไทยเดือนธันวาคม 2563 ขยายตัวร้อยละ 4.71 สูงสุดในรอบ 22 เดือน เมื่อหักสินค้าเกี่ยวเนื่องกับน้ำมัน ทองคำ และอาวุธ การส่งออกขยายตัวร้อยละ 5.81 สะท้อนการฟื้นตัวของภาคเศรษฐกิจจริง (Real Sector) ที่ดีขึ้น เมื่อเทียบกับการหดตัวร้อยละ 3.65 ในเดือนพฤศจิกายน 2563



# Contribution to growth by Sector

เดือนธันวาคม ภาพรวมการส่งออกฟื้นตัวต่อเนื่อง โดยเฉพาะ รถยนต์ เครื่องใช้ไฟฟ้า และสินค้าเกษตร

ขณะที่สินค้าเกี่ยวเนื่องกับน้ำมัน และทองคำ ยังหดตัว



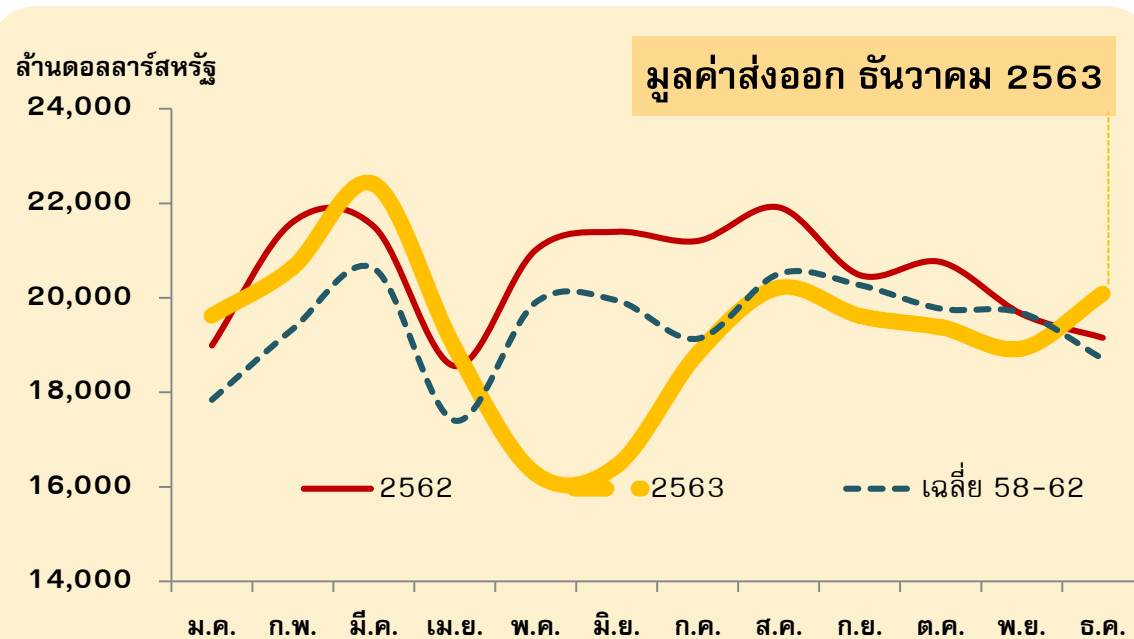




# ภาพรวมการส่งออกไทย (ดอลลาร์สหรัฐ)

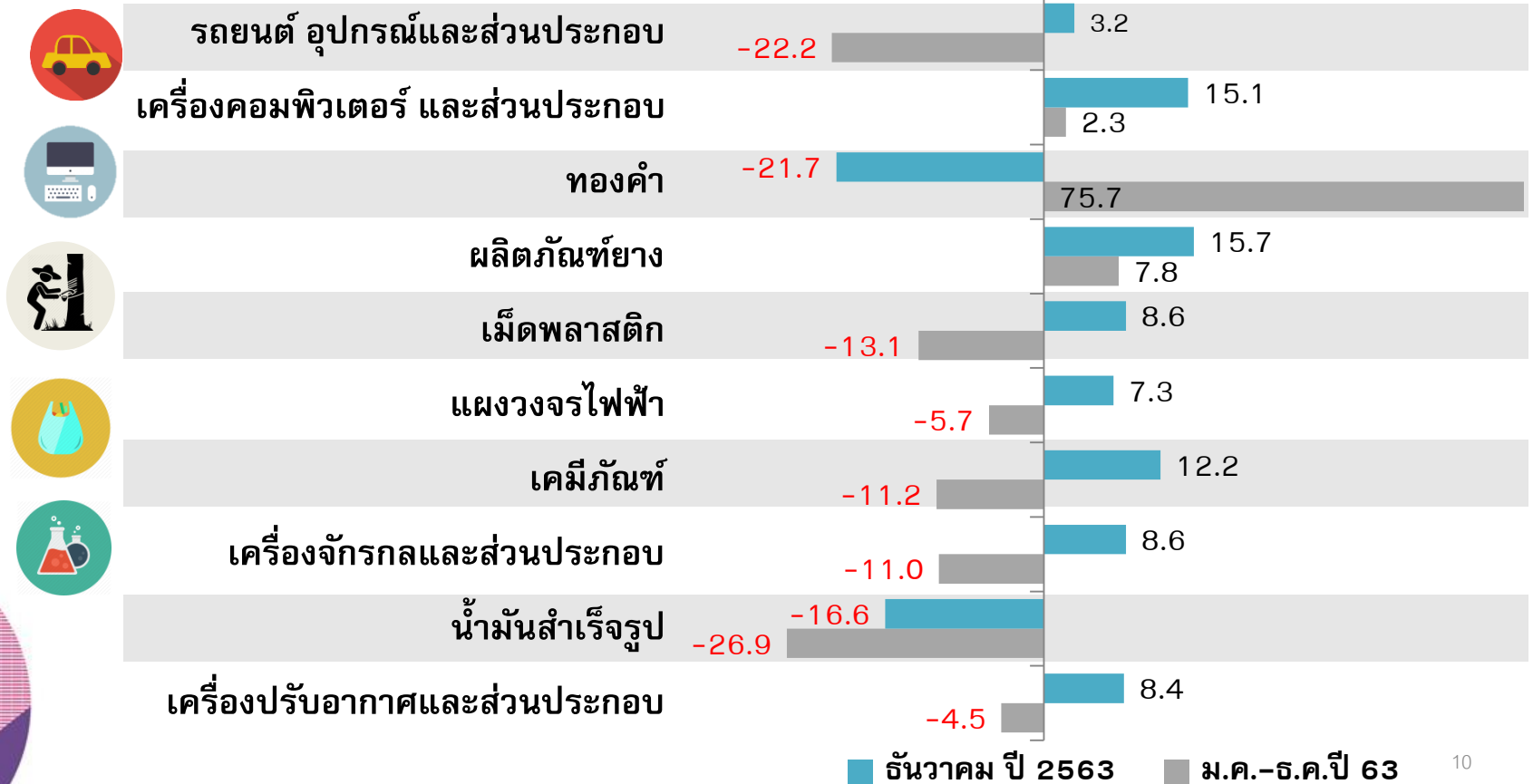


การส่งออกเดือนธันวาคม 2563 มีมูลค่า 20.1 พันล้านดอลลาร์สหรัฐ ขยายตัวร้อยละ 4.71 ซึ่งสูงกว่าระดับการส่งออกเฉลี่ยย้อนหลัง 5 ปี อย่างไรก็ตาม **ภาพรวมการส่งออก ปี 2563 หดตัวร้อยละ 6.01 (ดีกว่าคาดการณ์)**



	ปี 2563	ธ.ค.	2563
			ม.ค.-ธ.ค.
มูลค่าส่งออกรวม (ล้านดอลลาร์สหรัฐ)	20,083		231,468
อัตราขยายตัว (%YoY)	4.71		-6.01
หักเกี่ยวกับน้ำมัน	5.42		-4.72
หักทองคำ	5.04		-8.61
หักเกี่ยวกับน้ำมัน ทองคำ และอาวุธ	5.81		-6.75
มูลค่านำเข้ารวม (ล้านดอลลาร์สหรัฐ)	19,119		206,992
อัตราขยายตัว (%YoY)	3.62		-12.39
หัก น้ำมัน ทองคำ และอาวุธยุทธปัจจัย	8.60		-9.93
มูลค่าดุลการค้า (ล้านดอลลาร์สหรัฐ)	963.6		24,476.5

# สินค้าส่งออก 10 อันดับแรก





# การส่งออกสินค้าเกษตรและอุตสาหกรรมเกษตรที่ขยายตัว



%YoY  
ธ.ค. 63/ม.ค.-ธ.ค. 63

## สถานการณ์ปัจจุบันของตลาดส่งออก



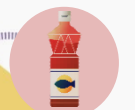
ผลิตภัณฑ์มันสำปะหลัง **+63.6 / +2.6**



ยางพารา **+30.0 / -14.9**



อาหารสัตว์เลี้ยง **+25.7 / +18.4**



สิ่งปรุงรสอาหาร **+15.5 / +8.0**



ผัก ผลไม้สด แช่เย็น  
แช่แข็ง กระป๋อง  
และ แปรรูป **+4.4 / +7.4**

ความต้องการนำเข้าผลิตภัณฑ์มันสำปะหลังของประเทศคู่ค้ายังเพิ่มขึ้นอย่างต่อเนื่อง โดยเฉพาะประเทศจีนเนื่องจากมีการใช้มันสำปะหลังผลิตแอลกอฮอล์เพิ่มขึ้น

แนวโน้มความต้องการยางพาราจากต่างประเทศเพิ่มขึ้น โดยเฉพาะจีน สะท้อนให้เห็นว่าจีนฟื้นตัวทางเศรษฐกิจ และนำเข้ายางพาราเพื่อผลิตสินค้ายางรถยนต์ ถู่มือยาง และยางยืด

อาหารสัตว์เลี้ยงขยายตัวอย่างต่อเนื่องจากตลาดสหรัฐฯ ญี่ปุ่น อิตาลี มาเลเซีย ออสเตรเลีย ซึ่งสถานการณ์โควิด-19 ยังไม่คลี่คลาย จึงสั่งซื้ออาหารสัตว์เลี้ยงกักตุนพร้อมกับอาหารเพื่อการดำรงชีพ

สถานการณ์โควิด 19 ยังคงมีข้อบังคับจำกัดจำนวนลูกค้าในร้าน บางส่วนต้องปิดร้าน และไม่ปลอดภัยของโรคระบาด ทำให้ผู้บริโภคนิยมทำอาหารเองภายในบ้าน จึงนำเข้าสิ่งปรุงรส เช่น ซอสปรุงรส น้ำจิ้ม เครื่องแกงปรุงรส เพิ่มขึ้น

ผักและผลไม้ยังคงเป็นที่ต้องการจากประเทศคู่ค้า ได้แก่ จีน สหรัฐฯ ญี่ปุ่น มาเลเซีย เนื่องจากเป็นสินค้าจำเป็นต่อการดำรงชีพ และไทยสามารถควบคุมสถานการณ์การผลิตได้ดีและปลอดภัย จึงเป็นที่ยอมรับในระดับโลก



# การส่งออกสินค้าเกษตรและอุตสาหกรรมเกษตรที่หดตัว



%YoY  
ธ.ค. 63/ม.ค.-ธ.ค. 63

## สถานการณ์ปัจจุบันของตลาดส่งออก



น้ำตาลทราย **-75.4 / -42.5**

การส่งออกน้ำตาลทรายของโลกมีแนวโน้มมากขึ้นจากบราซิลและอินเดีย ที่ผลิตอ้อยเป็นน้ำตาลเพิ่มขึ้น ทำให้การส่งออกน้ำตาลทรายของโลกเพิ่มขึ้น ซึ่งเป็นปัจจัยกดดันราคาน้ำตาล



เครื่องดื่ม **-11.5 / -6.7**

การแพร่ระบาดของโควิด-19 ระลอกใหม่ ทำให้เศรษฐกิจหลายประเทศชะลอตัวจากมาตรการปิดร้านอาหาร จึงบริโภคอาหารและเครื่องดื่มนอกบ้านลดลง และนำเข้าเครื่องดื่มน้อยลงเช่นกัน



ไก่สด แช่แข็ง และแปรรูป **-7.6 / -1.4**

ความต้องการลดลงในตลาดสหราชอาณาจักร จีน และเนเธอร์แลนด์ เนื่องจากผู้ส่งออกประสบปัญหาขาดแคลนตู้คอนเทนเนอร์ ประกอบกับปัญหาของไวรัสโควิด-19 ทำให้การบริโภคไก่ลดลง ซึ่งส่วนใหญ่บริโภคเพื่อให้เพียงพอกับการบริโภคภายในประเทศเท่านั้น



ทูน่ากระป๋อง **-7.0 / +3.6**

ปัญหาการขาดแคลนตู้คอนเทนเนอร์ที่ตกค้างในสหรัฐอเมริกาและยุโรป ในช่วงไวรัสโควิด-19 แพร่ระบาด ซึ่งตู้เปล่าที่กลับมาส่วนใหญ่มักระงับไปทีจีน ทำให้การส่งมอบสินค้าล่าช้า



ข้าว **-0.1 / -11.4**

การส่งออกข้าวหดตัวจากสถานการณ์การแพร่ระบาดของไวรัสโควิด-19 และสภาวะเศรษฐกิจโลกที่ยังคงชะลอตัว ประกอบกับผลผลิตข้าวในระยะนี้มีปริมาณไม่มากนัก และผู้ส่งออกประสบปัญหาขาดแคลนตู้คอนเทนเนอร์ อีกทั้งราคาข้าวไทยมีแนวโน้มปรับตัวสูงขึ้น ทำให้ข้าวไทยมีราคาสูงกว่าคู่แข่ง



# การส่งออกสินค้าอุตสาหกรรมที่สำคัญที่ขยายตัว



%YoY  
ธ.ค. 63/ม.ค.-ธ.ค. 63

## สถานการณ์ปัจจุบันของตลาดส่งออก



ถูงมือยาง

+220.3/+94.9

ทั่วโลกยังคงมีความต้องการถูงมือยางอย่างต่อเนื่อง จากสถานการณ์ความไม่แน่นอนของการระบาดของไวรัสโควิด-19 ระลอกใหม่ จึงทำให้ส่งออกไปยังประเทศที่ยังควบคุมการระบาดไม่ได้เพิ่มขึ้น อาทิ ญี่ปุ่น จีน สหรัฐ อังกฤษ เป็นต้น



เครื่องโทรสาร  
โทรศัพท์ อุปกรณ์  
และส่วนประกอบ

+33.9/+5.9

การย้ายฐานการผลิตกลับไปยังสหรัฐฯ และญี่ปุ่น ส่งผลให้มีการนำเข้าคอมพิวเตอร์ส่วนบุคคล และอุปกรณ์สำนักงานมากขึ้น



เครื่องมือแพทย์  
และอุปกรณ์

+18.3/+5.1

สถานการณ์การแพร่ระบาดของโควิด-19 ที่ยังรุนแรงในหลายประเทศทั่วโลก ส่งผลให้การส่งออกเครื่องมือแพทย์และอุปกรณ์ทางการแพทย์ได้มากขึ้น



เฟอร์นิเจอร์  
และชิ้นส่วน

+15.6/+12.8

พฤติกรรมของผู้บริโภคเปลี่ยนแปลง เนื่องจากมาตรการ Lock down ของประเทศคู่ค้า เช่น สหรัฐฯ จีน มาเลเซีย ออสเตรเลีย ทำให้ผู้บริโภคใช้ชีวิตในบ้านมากขึ้น จึงปรับปรุงบ้านและตกแต่งบ้านให้เกิดความสะดวกในการชีวิตมากขึ้น



# การส่งออกสินค้าอุตสาหกรรมที่สำคัญที่ขยายตัว



%YoY  
ธ.ค. 63/ม.ค.-ธ.ค. 63

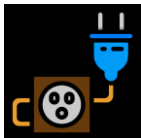
สถานการณ์ปัจจุบันของตลาดส่งออก



เครื่องคอมพิวเตอร์  
อุปกรณ์  
และส่วนประกอบ

+15.1/+2.3

การย้ายฐานการผลิตกลับไปยังสหรัฐฯ ส่งผลให้มีการนำเข้าคอมพิวเตอร์ส่วนบุคคล และอุปกรณ์สำนักงานมากขึ้น



เครื่องใช้ไฟฟ้า

+13.2/-2.7

การฟื้นตัวทางเศรษฐกิจของประเทศคู่ค้าที่สำคัญ เช่น สหรัฐ ญี่ปุ่น จีน เวียดนาม นอกจากนี้มาตรการ Lock down ทำให้ผู้บริโภคใช้ชีวิตในบ้านมากขึ้น จึงปรับเปลี่ยนพฤติกรรมปรับปรุงบ้านและซื้อเครื่องใช้ไฟฟ้าภายในบ้านมากขึ้น



เคมีภัณฑ์

+12.2/-11.2

ภาคการผลิตของโลกฟื้นตัวขึ้น ประกอบกับราคาน้ำมันขยับตัวสูงขึ้น ส่งผลดีต่อการส่งออกเคมีภัณฑ์ ตลาดที่ขยายตัวได้ดี อาทิ จีน เวียดนาม ญี่ปุ่น อินเดีย



# การส่งออกสินค้าอุตสาหกรรมที่สำคัญที่ขยายตัว



%YoY  
ธ.ค. 63/ม.ค.-ธ.ค. 63

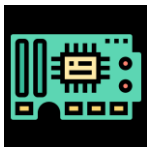
## สถานการณ์ปัจจุบันของตลาดส่งออก



เม็ดพลาสติก

+8.6/-12.1

ทิศทางของเศรษฐกิจโลกมีการฟื้นตัวจากระดับ Global PMI ที่เพิ่มขึ้นอย่างต่อเนื่อง ตั้งแต่เดือนเมษายน 2563 และระดับราคาน้ำมันที่เพิ่มขึ้น ทำให้สินค้าที่เกี่ยวข้องเนื่องปรับตัวสูงขึ้นเช่นกัน ในตลาดเวียดนาม อินเดีย อินโดนีเซีย



แผงวงจรไฟฟ้า

+7.3/-5.7

ได้รับปัจจัยบวกจากความต้องการสินค้าอิเล็กทรอนิกส์ในช่วง Lock Down ของหลายประเทศ โดยแผงวงจรไฟฟ้าขยายตัวอย่างมากในตลาดเอเชียและอาเซียน เช่น ฮองกง สิงคโปร์ และฟิลิปปินส์



รถยนต์ อุปกรณ์  
และส่วนประกอบ

+3.2/-22.2

ประเทศคู่ค้าผ่อนคลายมาตรการ lock down มีกิจกรรมทางเศรษฐกิจมากขึ้น และมีการซื้อรถยนต์ใหม่เพิ่มขึ้น เด็บโตดีในตลาดออสเตรเลีย ญี่ปุ่น และเอเชีย อีกทั้งเดือนนี้ขึ้นส่วนรถยนต์และอะไหล่ขยายตัวเพิ่มขึ้นเช่นกัน



# การส่งออกสินค้าอุตสาหกรรมที่สำคัญที่หดตัว



**%YoY**  
ธ.ค. 63/ม.ค.-ธ.ค. 63

**สถานการณ์ปัจจุบันของตลาดส่งออก**



ทองคำ **-21.7/75.7**

การส่งออกหดตัวลดลง โดยตลาดหลักที่ขยายตัว ได้แก่ สิงคโปร์ สเปน.ลาว และฮ่องกง ในขณะที่การส่งออกไปตลาดกัมพูชาหดตัวเพิ่มขึ้น



น้ำมันสำเร็จรูป **-16.6/-26.9**

ปริมาณการส่งออกหดตัวลดลงในตลาดหลัก อาทิ กัมพูชา สิงคโปร์ มาเลเซีย และสเปน.ลาว



อัญมณีและเครื่องประดับ (ไม่รวมทองคำ) **-5.8/-39.9**

การส่งออกหดตัวลดลง อย่างไรก็ตาม ตลาดส่งออกหลักกลับมาขยายตัวอีกครั้งในตลาด สหรัฐฯ ฮ่องกง และญี่ปุ่น และตลาดออสเตรเลียขยายตัวต่อเนื่องเพิ่มขึ้น

ยางยานพาหนะ **-2.8/-5.9**

การส่งออกกลับมาหดตัวเป็นเดือนแรกหลังจากที่มีการขยายตัวต่อเนื่องติดต่อกัน 4 เดือน โดยสหรัฐอเมริกาที่เป็นตลาดหลัก (สัดส่วนร้อยละ 44.3) หดตัวค่อนข้างสูง



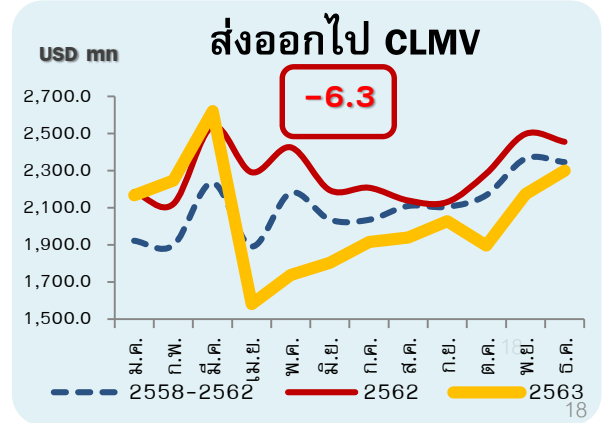
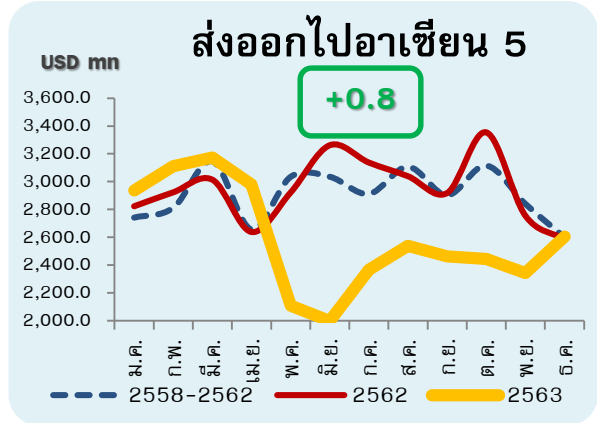
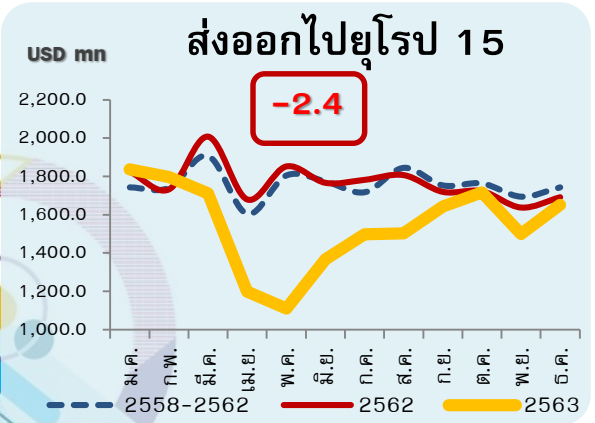
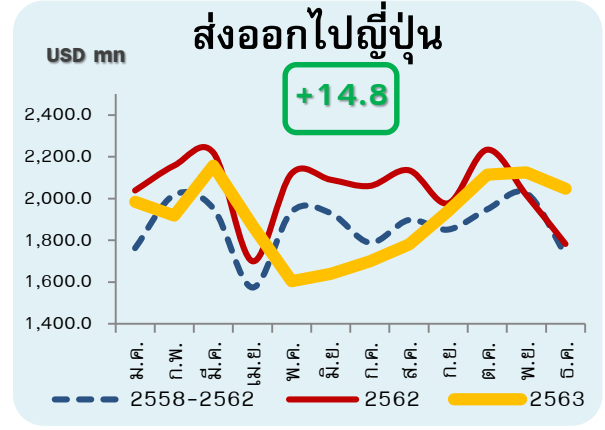
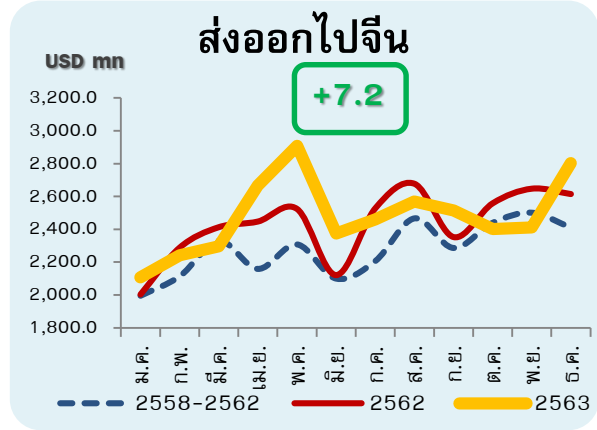
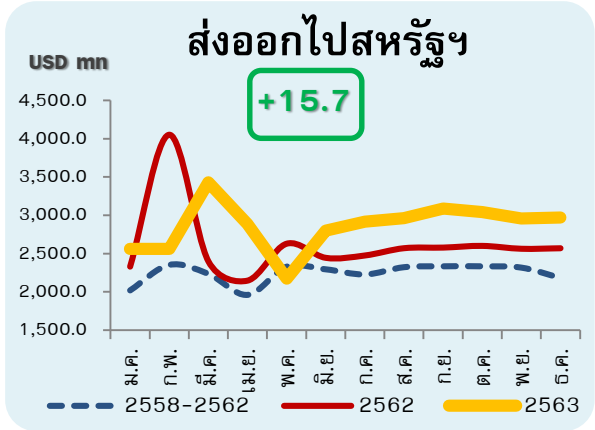


# การส่งออกรายตลาด



การส่งออก	มูลค่า (ล้านดอลลาร์สหรัฐ)		อัตราการขยายตัว (%YoY)		สัดส่วน (%Share)	
	จ.ค.	ม.ค.-จ.ค.	จ.ค.	ม.ค.-จ.ค.	จ.ค.	ม.ค.-จ.ค.
<b>มูลค่าส่งออกรวม</b>	<b>20,082.7</b>	<b>231,468.4</b>	<b>4.7</b>	<b>-6.0</b>	<b>100.0</b>	<b>100.0</b>
<b>1 ตลาดหลัก (Matured Market)</b>	<b>6,669.8</b>	<b>75,749.0</b>	<b>10.4</b>	<b>-1.8</b>	<b>33.2</b>	<b>32.7</b>
สหรัฐอเมริกา	2,972.1	34,343.7	15.7	9.6	14.8	14.8
ญี่ปุ่น	2,046.3	22,876.3	14.8	-6.7	10.2	9.9
สหภาพยุโรป (15)	1,651.4	18,529.0	-2.4	-12.7	8.2	8.0
<b>2 ตลาดศักยภาพสูง (Dynamic Market)</b>	<b>10,241.6</b>	<b>112,343.7</b>	<b>2.6</b>	<b>-8.4</b>	<b>51.0</b>	<b>48.5</b>
อาเซียน (9)	4,905.6	55,469.6	-2.7	-11.7	24.4	24.0
อาเซียนเดิม (5)	2,604.8	31,059.4	0.8	-12.2	13.0	13.4
CLMV (4)	2,300.8	24,410.2	-6.3	-11.1	11.5	10.5
จีน	2,803.2	29,754.2	7.2	2.0	14.0	12.9
เอเชียใต้ (8)	838.7	7,793.3	14.9	-23.3	4.2	3.4
อินเดีย	593.3	5,489.8	14.5	-25.2	3.0	2.4
<b>3 ตลาดศักยภาพระดับรอง</b>	<b>3,065.5</b>	<b>35,088.4</b>	<b>1.5</b>	<b>-13.1</b>	<b>15.3</b>	<b>15.2</b>
ทวีปออสเตรเลีย (25)	879.5	11,370.8	13.5	-7.6	4.4	4.9
ตะวันออกกลาง (15)	682.8	7,271.3	0.1	-13.0	3.4	3.1
กลุ่ม CIS (12) (รวมรัสเซียเดิม)	84.5	986.9	-16.9	-21.1	0.4	0.4

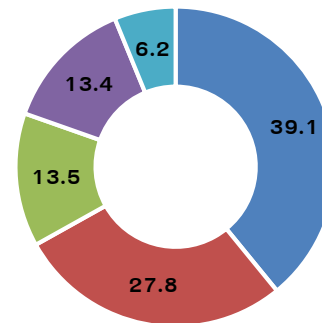
# การส่งออกไปตลาดหลัก



# การนำเข้าสินค้าของไทย

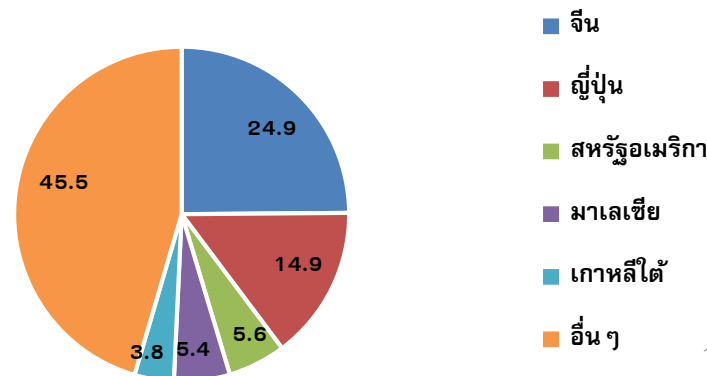
สัดส่วนการนำเข้าสินค้าของไทย รายหมวดสินค้า เดือนธันวาคม 2563

รายการ	ธ.ค. 63	ปี 2563 ม.ค.- ธ.ค.
มูลค่านำเข้ารวม (ล้านดอลลาร์สหรัฐ)	19,119.16	206,991.89
อัตราการขยายตัว (%YoY)	+3.6	-12.4
1. สินค้าเชื้อเพลิง	-17.3	-22.6
2. สินค้าทุน	8.9	-9.3
3. สินค้าวัตถุดิบและกึ่งสำเร็จรูป	11.2	-9.9
4. สินค้าอุปโภคบริโภค	2.1	-8.5
5. ยานพาหนะและอุปกรณ์การขนส่ง	6.4	-22.1



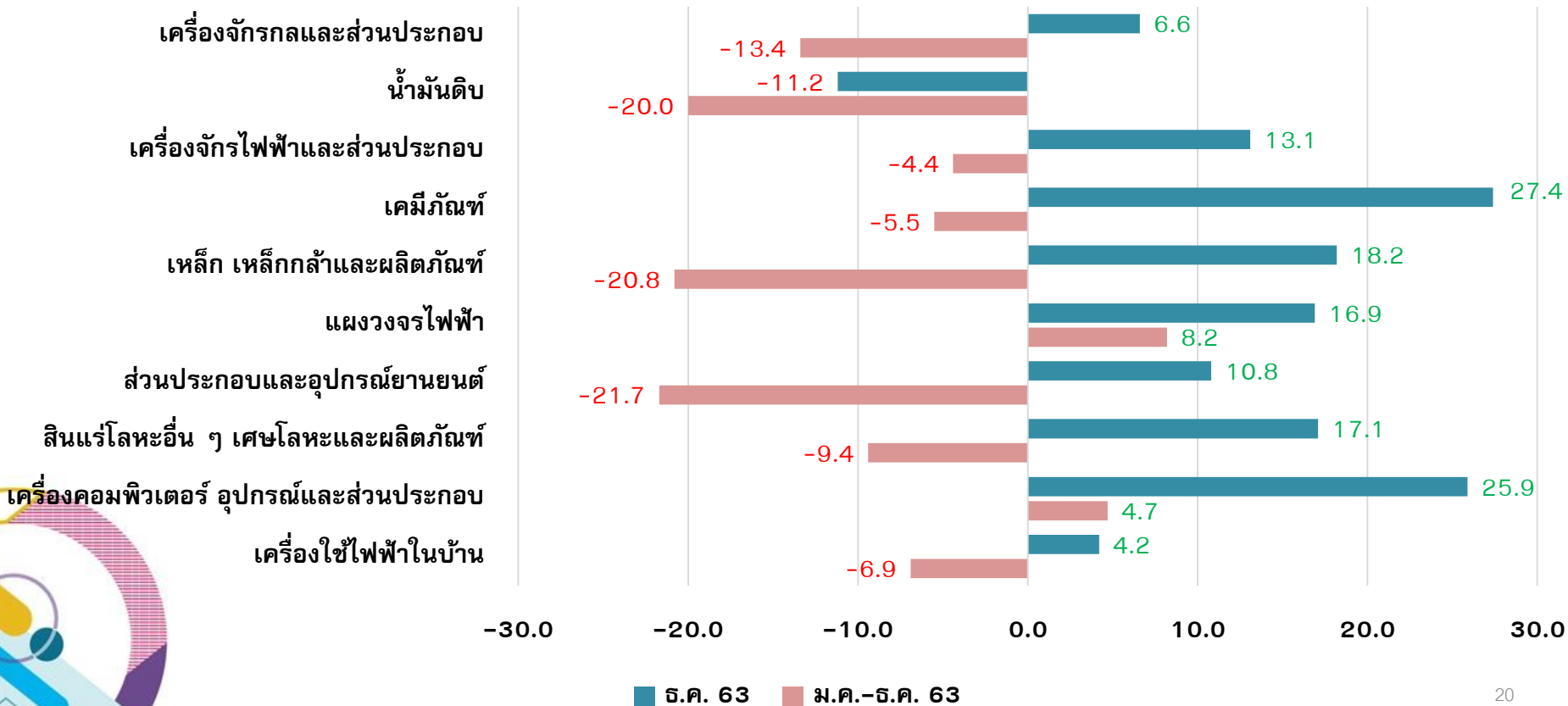
- สินค้าวัตถุดิบและกึ่งสำเร็จรูป
- สินค้าทุน
- สินค้าอุปโภคบริโภค
- สินค้าเชื้อเพลิง
- ยานพาหนะและอุปกรณ์การขนส่ง

แหล่งนำเข้าสำคัญของไทย เดือนธันวาคม 2563



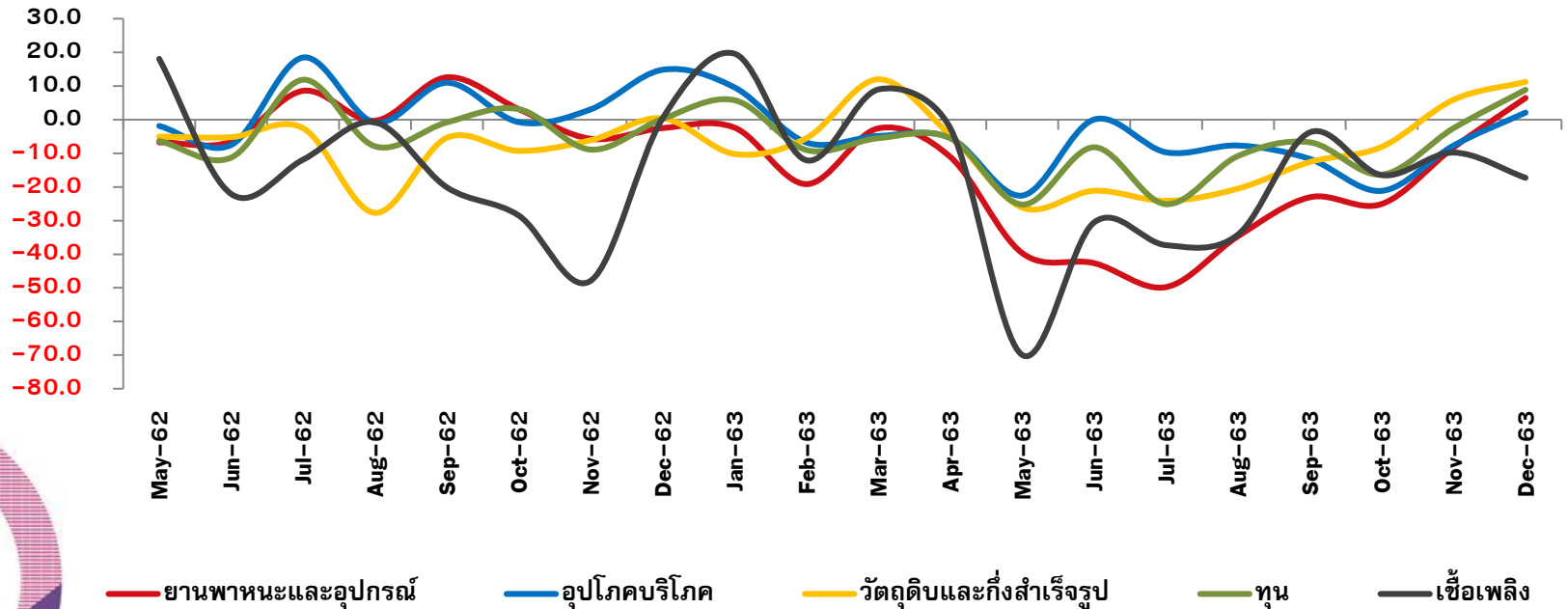
- จีน
- ญี่ปุ่น
- สหรัฐอเมริกา
- มาเลเซีย
- เกาหลีใต้
- อื่น ๆ

# สินค้านำเข้า 10 อันดับแรก



## การนำเข้าปรับตัวดีขึ้นในทุกกลุ่มสินค้า ยกเว้นสินค้าเชื้อเพลิง

อัตราการขยายตัวของมูลค่านำเข้า รายการกลุ่มสินค้า (%YoY)



# สินค้านำเข้า รายหมวดสินค้า

**สินค้าเชื้อเพลิง :** การนำเข้าหดตัวเพิ่มขึ้น จากการหดตัวของน้ำมันดิบ น้ำมันสำเร็จรูป และก๊าซธรรมชาติ

**สินค้านำเข้า :** กลับมาขยายตัวเป็นบวกเป็นเดือนแรกหลังจากหดตัว 10 เดือน โดยสินค้าที่มีการขยายตัวสูง คือ เครื่องคอมพิวเตอร์ และส่วนประกอบ รองลงมา คือ เครื่องมือเครื่องใช้วิทยาศาสตร์และการแพทย์ เครื่องจักรไฟฟ้าและส่วนประกอบ เครื่องจักรกล และส่วนประกอบ และผลิตภัณฑ์โลหะ ตามลำดับ

## สินค้าเชื้อเพลิง

สินค้า	มูลค่า (ล้านดอลลาร์สหรัฐ)		อัตราการขยายตัว (ร้อยละ)	
	ธ.ค. 63	ม.ค.-ธ.ค. 63	ธ.ค. 63	ม.ค.-ธ.ค. 63
<b>รวม</b>	<b>2,556.6</b>	<b>27,982.4</b>	<b>-17.3</b>	<b>-22.6</b>
น้ำมันดิบ	1,736.0	16,954.9	-11.2	-20.0
น้ำมันสำเร็จรูป	253.6	3,358.7	-51.1	-42.9
ก๊าซธรรมชาติ	290.8	4,079.2	-32.0	-26.5
ถ่านหิน	87.9	1,328.6	70.2	-9.1
เชื้อเพลิงอื่น ๆ	188.3	2,261.0	35.2	8.3

## สินค้านำเข้า

สินค้า	มูลค่า (ล้านดอลลาร์สหรัฐ)		อัตราการขยายตัว (ร้อยละ)	
	ธ.ค. 63	ม.ค.-ธ.ค. 63	ธ.ค. 63	ม.ค.-ธ.ค. 63
<b>รวม</b>	<b>5,305.4</b>	<b>55,664.5</b>	<b>8.9</b>	<b>-9.3</b>
เครื่องจักรกล และส่วนประกอบ	1,825.0	18,118.0	6.6	-13.4
เครื่องจักรไฟฟ้า และส่วนประกอบ	1,578.0	16,789.5	13.1	-4.4
เครื่องคอมพิวเตอร์ และส่วนประกอบ	756.6	8,575.6	25.9	4.7
เครื่องมือเครื่องใช้ วิทยาศาสตร์และการแพทย์	400.6	3,984.1	17.0	-10.7
ผลิตภัณฑ์โลหะ	330.5	3,728.6	5.4	-11.4

# สินค้านำเข้า รายหมวดสินค้า (ต่อ)

## สินค้าวัตถุดิบและกึ่งสำเร็จรูป

สินค้า	มูลค่า (ล้านดอลลาร์สหรัฐ)		อัตราการขยายตัว (ร้อยละ)	
	ธ.ค. 63	ม.ค.-ธ.ค. 63	ธ.ค. 63	ม.ค.-ธ.ค. 63
<b>รวม</b>	<b>7,468.3</b>	<b>83,483.4</b>	<b>11.2</b>	<b>-9.9</b>
เคมีภัณฑ์	1,423.1	14,457.3	27.4	-5.5
แผงวงจรไฟฟ้า	952.8	12,220.7	16.9	8.2
เหล็ก เหล็กกล้า และผลิตภัณฑ์	1,017.5	10,234.2	18.2	-20.8
เครื่องเพชรพลอย อัญมณี เงินแท้ และทองคำ	568.9	7,493.2	-11.6	-32.1
สินแร่โลหะอื่นๆ เศษโลหะ และผลิตภัณฑ์	798.7	8,096.3	17.1	-9.4

**สินค้าวัตถุดิบ :** ขยายตัวเป็นเดือนที่ 2 โดยสินค้าที่มีการขยายตัว คือ เคมีภัณฑ์ เหล็ก เหล็กกล้า และผลิตภัณฑ์ สินแร่โลหะอื่นๆ เศษโลหะ และผลิตภัณฑ์ เครื่องเพชรพลอย อัญมณี เงินแท้ และทองคำ และแผงวงจรไฟฟ้า

**สินค้าอุปโภคบริโภค :** กลับมาขยายตัวเป็นบวกเป็นเดือนแรกหลังจากหดตัว 5 เดือน โดยสินค้าที่มีการขยายตัวสูง คือ ผัก ผลไม้ และของปรุงแต่ง

## สินค้าอุปโภคบริโภค

สินค้า	มูลค่า (ล้านดอลลาร์สหรัฐ)		อัตราการขยายตัว (ร้อยละ)	
	ธ.ค. 63	ม.ค.-ธ.ค. 63	ธ.ค. 63	ม.ค.-ธ.ค. 63
<b>รวม</b>	<b>2,580.5</b>	<b>26,112.4</b>	<b>2.2</b>	<b>-8.5</b>
เครื่องใช้ไฟฟ้าในบ้าน	736.1	6,795.4	4.2	-6.9
ผลิตภัณฑ์เวชกรรม และเภสัชกรรม	265.5	3,257.7	0.4	-2.1
ผัก ผลไม้ และของปรุงแต่ง	283.1	2,464.0	19.8	11.4
เครื่องใช้เบ็ดเตล็ด	168.8	1,704.7	-1.2	-13.6
เครื่องใช้และเครื่องตกแต่งภายในบ้านเรือน	106.6	1,089.4	-0.2	-8.1

# สินค้านำเข้า รายหมวดสินค้า (ต่อ)

สินค้ายานพาหนะ และอุปกรณ์การขนส่ง : กลับมาขยายตัวเป็นบวกเป็นเดือนแรกหลังจากหดตัว 13 เดือน โดยสินค้าที่กลับมาขยายตัวเป็นบวก คือ ส่วนประกอบและอุปกรณ์รถจักรยานยนต์ รถจักรยาน และส่วนประกอบและอุปกรณ์ยานยนต์

สินค้ายานพาหนะ และอุปกรณ์การขนส่ง				
สินค้า	มูลค่า (ล้านดอลลาร์สหรัฐ)		อัตราการขยายตัว (ร้อยละ)	
	ธ.ค. 63	ม.ค.-ธ.ค. 63	ธ.ค. 63	ม.ค.-ธ.ค. 63
<b>รวม</b>	<b>1,179.6</b>	<b>11,612.4</b>	<b>6.4</b>	<b>-22.1</b>
ส่วนประกอบและอุปกรณ์ยานยนต์	913.7	9,011.9	10.8	-21.7
รถยนต์นั่ง	106.1	995.9	-10.7	-31.9
ส่วนประกอบและอุปกรณ์รถจักรยานยนต์ รถจักรยาน	74.8	671.3	22.2	1.7
รถยนต์โดยสารและรถบรรทุก	38.7	459.0	-33.3	-33.1
รถจักรยานยนต์	27.0	260.1	-2.9	-19.8



# Top Performance Products

(Positive Growth throughout 2020)

## สินค้าเกษตร

- ❖ สุกรสต แช่เย็น แช่แข็ง (258.6%)
- ❖ สัตว์น้ำอื่นๆ (30.9%)
- ❖ ผลไม้สด แช่เย็น แช่แข็ง และแห้ง (12.1%)
- ❖ ข้าวโพด (6.0%)
- ❖ ผลิตภัณฑ์มันสำปะหลัง (2.6%)

## สินค้าอุตสาหกรรมเกษตร

- ❖ อาหารสัตว์เลี้ยง (18.4%)
- ❖ ชุปและอาหารปรุงแต่ง (13.1%)
- ❖ สิ่งปรุงรสอาหาร (8.0%)
- ❖ น้ำมันจากพืชและสัตว์ (7.2%)
- ❖ นมและผลิตภัณฑ์นม (7.1%)
- ❖ ผักกระป๋องและแปรรูป (3.9%)
- ❖ ผลิตภัณฑ์ข้าว (3.6%)
- ❖ อาหารทะเลกระป๋องและแปรรูป (3.4%)
- ❖ ผลไม้กระป๋องและแปรรูป (1.1%)

## สินค้าอุตสาหกรรม

- ❖ ลำโพงขยายเสียงและส่วนประกอบ (86.9%)
- ❖ ทองคำ (75.7%)
- ❖ อุปกรณ์กึ่งตัวนำ ทรานซิสเตอร์ และไดโอด (32.1%)
- ❖ เตอบไมโครเวฟและเครื่องใช้ไฟฟ้าที่ให้ความร้อน (30.9%)
- ❖ แผงสวิทช์และแผงควบคุมกระแสไฟฟ้า (14.3%)
- ❖ เพอร์ซิเจอร์และชิ้นส่วน (12.8%)
- ❖ วงจรพิมพ์ (7.9%)
- ❖ ผลิตภัณฑ์ยาง (7.8%)
- ❖ ตู้เย็น ตู้แช่แข็ง และส่วนประกอบ (6.1%)
- ❖ เครื่องโทรสาร โทรศัพท์ อุปกรณ์และส่วนประกอบ (5.9%)
- ❖ พัดลม (5.8%)
- ❖ เครื่องมือแพทย์และอุปกรณ์ (5.1%)
- ❖ เครื่องคอมพิวเตอร์ อุปกรณ์ และส่วนประกอบ (2.3%)
- ❖ รถจักรยานยนต์ และส่วนประกอบ (1.1%)

สามารถดาวน์โหลดเอกสารประกอบแถลงข่าวได้ที่  
[www.tpsso.moc.go.th](http://www.tpsso.moc.go.th) หรือสแกน QR Code



# ช่องทางการรับข้อมูล ข่าวสาร สำนักงานนโยบายและยุทธศาสตร์การค้า กระทรวงพาณิชย์



www.tpsoc.moc.go.th



สำนักงานนโยบายและยุทธศาสตร์การค้า



@TPSO.TradeInsights





# ห้ามพลาด

ข้อมูล | บทวิเคราะห์ | ข่าวสาร  
เศรษฐกิจการค้าทั้งไทยและตลาดโลก

ส่งตรงถึงคุณทันที เพียงกด Add Friend  
เป็นเพื่อนกับ *สนค. Trade Insights*

Add Friend  
รับข้อมูลเศรษฐกิจการค้าเชิงลึก

1. เพื่อน > เพิ่มเพื่อน > QR Code > Scan QR Code
2. เพื่อน > เพิ่มเพื่อน > ค้นหา > เลือก  ID

@TPSO.TradeInsights 